

# МЭРИЯ ГОРОДА МАГАДАНА

## ПОСТАНОВЛЕНИЕ

от 05.05.2022 № 1414-пм

г. Магадан

### **О внесении изменений в постановление мэрии города Магадана от 10.09.2015 № 3297 «Об утверждении схемы размещения рекламных конструкций на территории муниципального образования «Город Магадан»**

Руководствуясь статьями 35.1, 45 Устава муниципального образования «Город Магадан», мэрия города Магадана **п о с т а н о в л я е т**:

1. Внести в постановление мэрии города Магадана от 10.09.2015 № 3297 «Об утверждении схемы размещения рекламных конструкций на территории муниципального образования «Город Магадан» следующие изменения:

1.1. Изложить листы схемы размещения рекламных конструкций на территории муниципального образования «Город Магадан» в новой редакции согласно приложению № 1.

1.2. Изложить места допустимого размещения рекламных конструкций на территории муниципального образования «Город Магадан» в новой редакции согласно приложению № 2.

2. Настоящее постановление подлежит опубликованию в средствах массовой информации и размещению на официальном сайте мэрии города Магадана <https://magadan.49gov.ru> в сети «Интернет».

Глава муниципального образования  
«Город Магадан», мэр города Магадана

Ю. Гришан

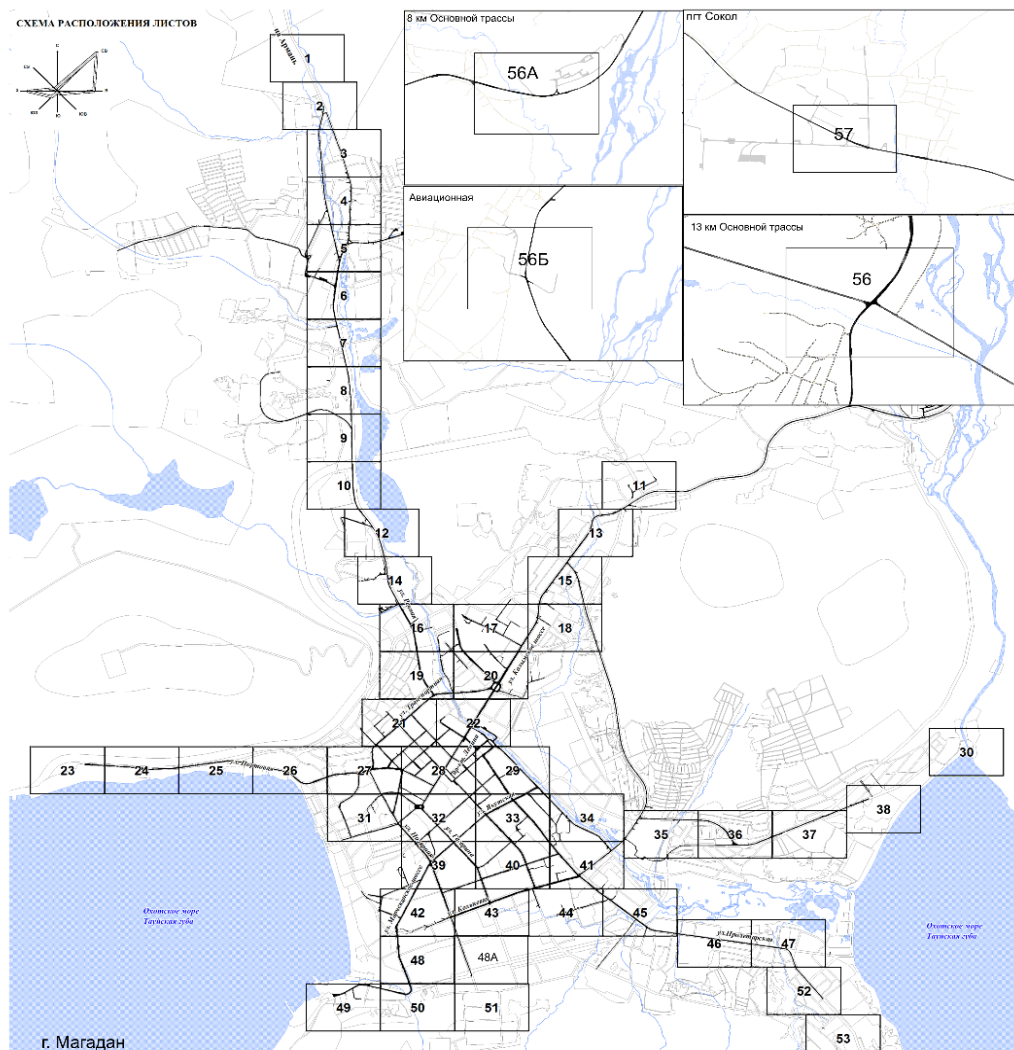


# ПРИЛОЖЕНИЕ № 1 к постановлению мэрии города Магадана от 05.05.2022 № 1414-пм



## СХЕМА РАЗМЕЩЕНИЯ РЕКЛАМНЫХ КОНСТРУКЦИЙ НА ТЕРРИТОРИИ МУНИЦИПАЛЬНОГО ОБРАЗОВАНИЯ «ГОРОД МАГАДАН»

СХЕМА РАСПОЛОЖЕНИЯ ЛИСТОВ



### УСЛОВНЫЕ ОБОЗНАЧЕНИЯ

#### Препятствие движению

- 1.8 - Светофорное регулирование
- 1.10 - Выезд на набережную
- 1.11.1 - Опасный поворот
- 1.11.2 - Опасный поворот
- 1.12.1 - Опасная поворота
- 1.12.2 - Опасная поворота
- 1.13 - Крутой спуск
- 1.14 - Крутой подъем
- 1.16 - Перевозка груза
- 1.17 - Возвращение автомобиля
- 1.22 - Пешеходный переход
- 1.23 - Дети
- 1.25 - Дорожные работы
- 1.28 - Начало мостов
- 1.33 - Опасная поворота
- 1.34.1 - Направление поворота
- 1.34.2 - Направление поворота
- 1.34.3 - Направление поворота

#### Знаки приоритета

- 2.1 - Главная дорога
- 2.2 - Конец главной дороги
- 2.3.1 - Пересечение со второстепенной дорогой
- 2.3.2 - Приближение второстепенной дороги
- 2.3.3 - Приближение второстепенной дороги
- 2.4 - Уступите дорогу
- 2.5 - Движение без остановки запрещено
- 2.6 - Преимущество встречного движения
- 2.7 - Преимущество перед встречным движением

#### Запрещающие знаки

- 3.1 - Выезд запрещен
- 3.2 - Движение запрещено
- 3.4 - Движение грузовых автомобилей запрещено
- 3.10 - Движение пешеходов запрещено
- 3.11 - Ограничение массы
- 3.13 - Ограничение высоты
- 3.18.1 - Поворот направо запрещен
- 3.18.2 - Поворот налево запрещен
- 3.19 - Разворот запрещен
- 3.20 - Обгон запрещен
- 3.24 - Ограничение максимальной скорости
- 3.25 - Конец зоны ограничения максимальной скорости
- 3.27 - Остановка запрещена
- 3.28 - Стоянка запрещена
- 3.32 - Движение т.с. с опасным грузом запрещено

#### Предписывающие знаки

- 4.1.2 - Движение направо
- 4.1.3 - Движение налево
- 4.1.4 - Движение прямо и направо
- 4.1.6 - Движение прямо или налево
- 4.3 - Крутое движение
- 4.4 - Высокая скорость
- 4.8.3 - Направление движения т.с. с опасным грузом
- 4.8.3 - Направление движения т.с. с опасным грузом

### Знаки особых предписаний

- 5.5 - Дорога с односторонним движением
- 5.6 - Конец дороги с односторонним движением
- 5.7.1 - Выезд на дорогу с односторонним движением
- 5.7.2 - Выезд на дорогу с односторонним движением
- 5.11 - Дорога с опасной для маршрутных транспортных средств
- 5.12.1 - Выезд на дорогу с полосой для маршрутных транспортных средств
- 5.12.2 - Выезд на дорогу с полосой для маршрутных транспортных средств
- 5.13.1 - Направление движения по полосам
- 5.13.2 - Начало полосы
- 5.13.4 - Начало полосы
- 5.13.5 - Конец полосы
- 5.15.7 - Направление движения по полосам
- 5.16 - Место остановки автобусов
- 5.18 - Место стоянки легковых такси
- 5.19.1 - Пешеходный переход
- 5.19.2 - Пешеходный переход
- 5.20 - Пешеходный переход
- 5.21 - Железная дорога
- 5.23.1 - Начало железнодорожного переезда
- 5.24.3 - Конец железнодорожного переезда
- 5.29 - Зона регулируемой стоянки
- 5.30 - Конец зоны регулируемой стоянки
- 5.33 - Пешеходная зона

### Информационные знаки

- 6.3.2 - Зона для разворота
- 6.4 - Место стоянки
- 6.8.1 - Туалет
- 6.8.2 - Туалет
- 6.9.1 - Предварительный указатель направления движения
- 6.10.1 - Указатель направления движения
- 6.11 - Направление движения
- 6.13 - Направление движения
- 6.15.1 - Направление движения для грузовых автомобилей
- 6.15.2 - Направление движения для грузовых автомобилей
- 6.15.3 - Направление движения для грузовых автомобилей
- 6.16 - Стоянка
- 7.3 - Автозаправочная станция
- 7.4 - Техническое обслуживание автомобилей
- 7.5 - Мойка автомобилей

### Знаки дополнительной информации

- 8.2.1 - Зона действия
- 8.2.2 - Зона действия
- 8.2.3 - Зона действия
- 8.2.4 - Зона действия
- 8.3.1 - Направление действия
- 8.3.2 - Направление действия
- 8.3.3 - Направление действия
- 8.4.1 - Вид транспортного средства
- 8.4.2 - Вид транспортного средства
- 8.4.4 - Вид транспортного средства
- 8.5.4 - Прямая действия
- 8.6.1 - Способ постановки т.с. на стоянку
- 8.6.4 - Способ постановки т.с. на стоянку
- 8.6.5 - Способ постановки т.с. на стоянку
- 8.6.9 - Способ постановки т.с. на стоянку
- 8.7 - Стоянка с ограничением направления движения
- 8.8 - Ограничение предельной скорости движения
- 8.13 - Направление главной дороги
- 8.15 - Светлая полоса
- 8.17 - Направление
- 8.18 - Конец информации

### Участки дорожной сети

- С твердым покрытием
- Битумно-бетонное покрытие
- Высшая категория покрытия

### Объекты транспорта

- Участки участковой сети с односторонним движением

### Дорожные знаки

- 1.1
- 1.3
- 1.4
- 1.5
- 1.6
- 1.7
- 1.11
- 1.12
- 1.13
- 1.14
- 1.16-1.4
- 1.17
- 1.18
- 1.24.1
- 1.24.2
- 1.24.3
- 1.25

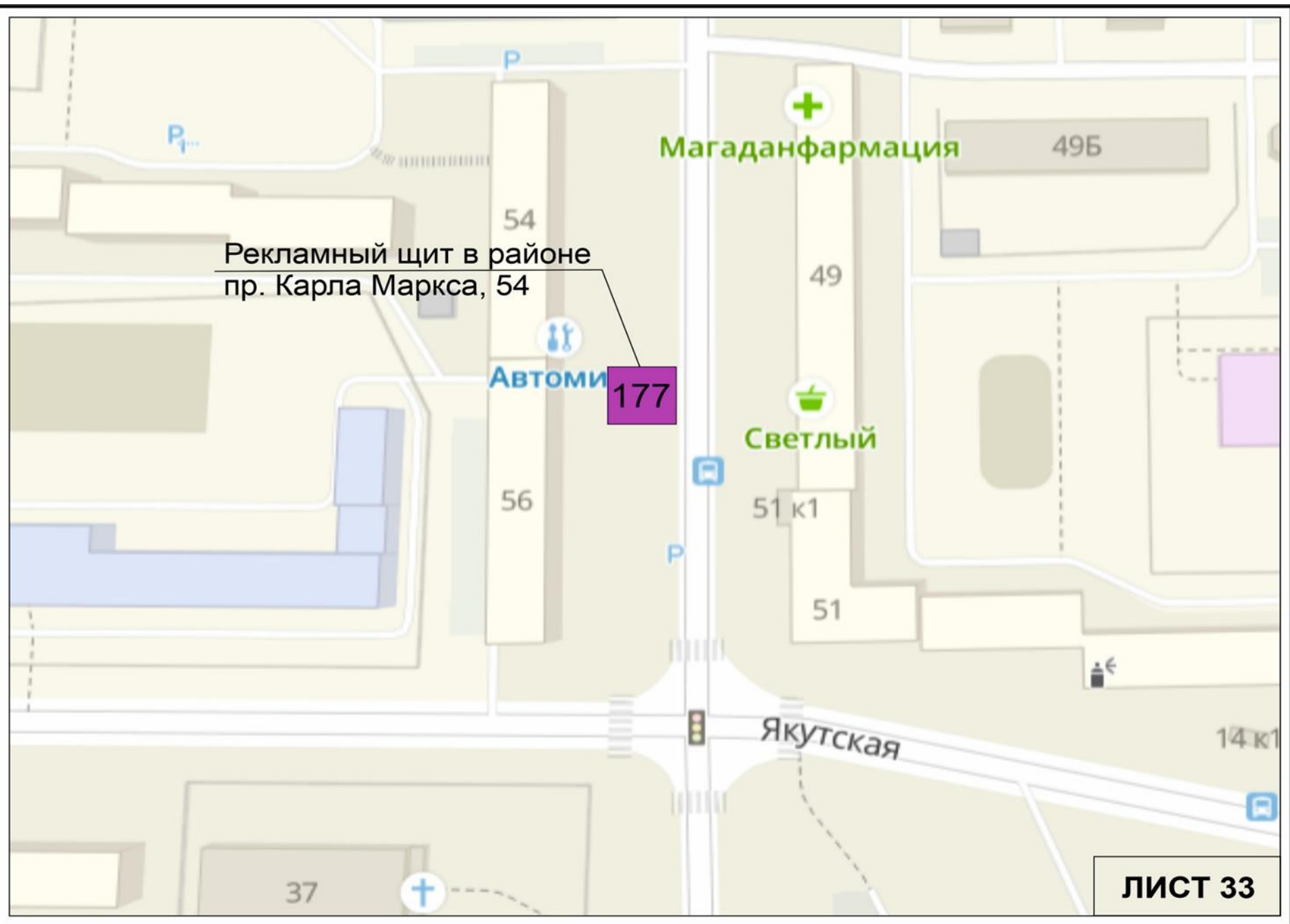
### Ограждения

- Дорожные ограждения
- Пешеходные ограждения высотой до 80 см
- Навесные ограждения высотой до 40 см

### Рекламные конструкции

- Рекламный щит
- Световой короб, роликовый дисплей
- Рекламный экран
- Рекламный светодиодный экран
- Транспортное средство
- Рекламный щит для социальной рекламы





Рекламный щит в районе  
пр. Карла Маркса, 54

Автомобили

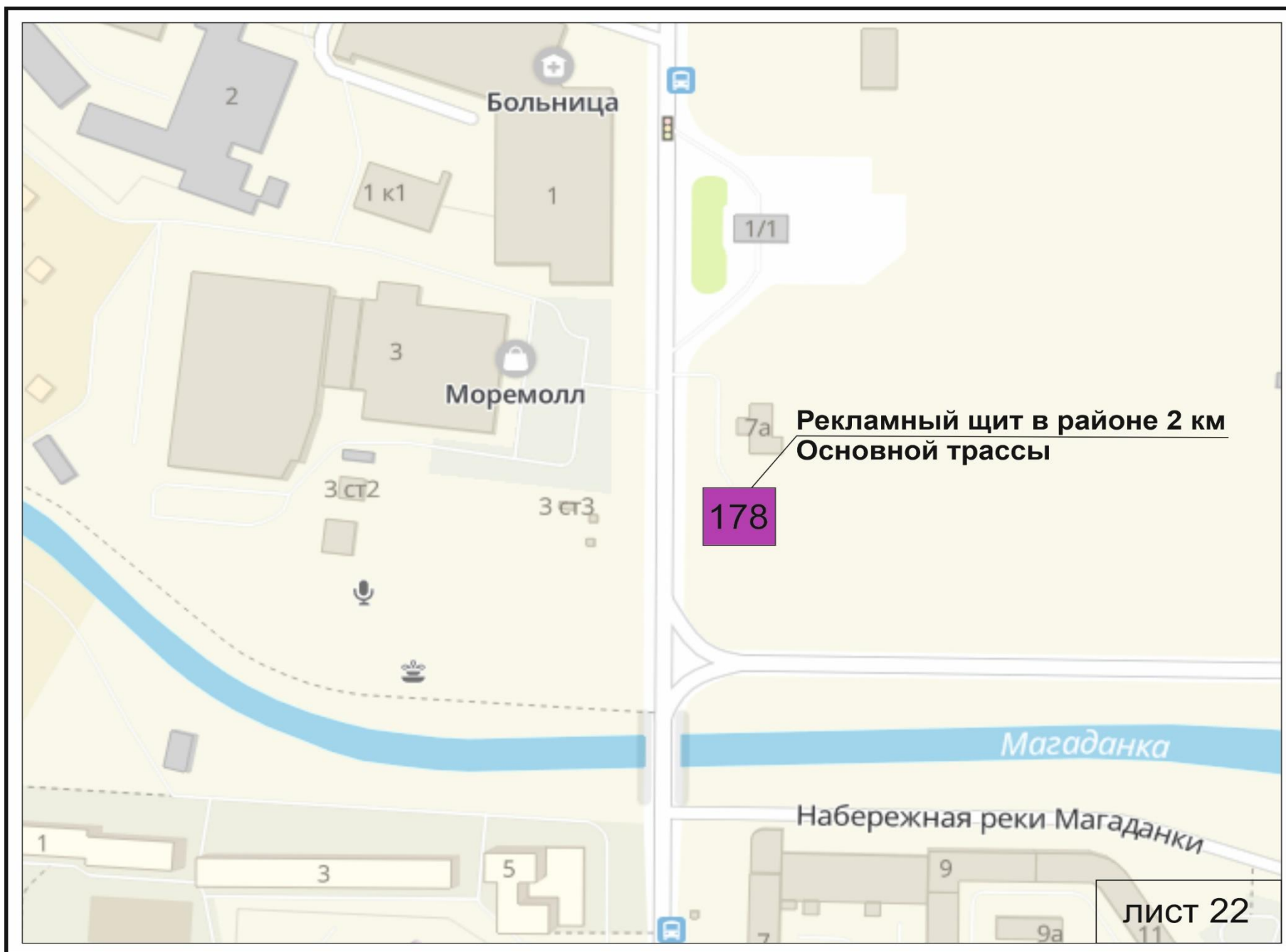
177

Магаданфармация

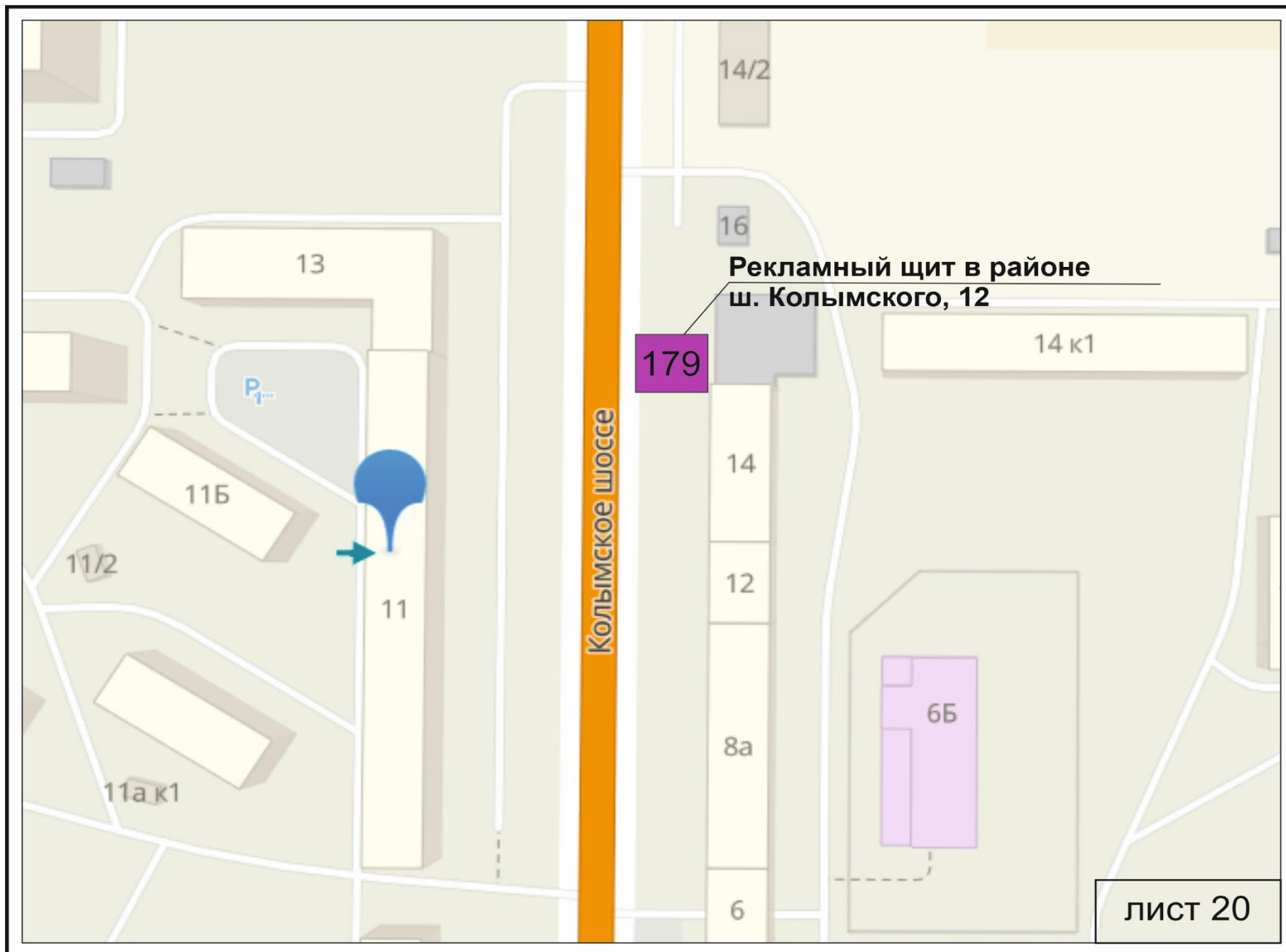
Светлый

Якутская











## ПРИЛОЖЕНИЕ № 2

к постановлению мэрии  
города Магадана  
от 05.05.2022 № 1414-пм

### Места допустимого размещения рекламных конструкций на территории муниципального образования «Город Магадан»

#### Карта размещения рекламных конструкций

№ п/п	№ констр укции	№ листа схем ы	Адрес, месторасположение	Тип конструкции	Вид конструкции	Площадь, кв. м
1	1	1	ул. Арманская	Щитовая конструкция	Рекламный щит	18
2	5	7	ул. Речная	Щитовая конструкция	Рекламный щит	18
3	6	8	ул. Речная	Щитовая конструкция	Рекламный щит	18
4	8	10	ул. Речная	Щитовая конструкция	Рекламный щит	18
5	9	11	6 км Основной трассы	Щитовая конструкция	Рекламный щит	18
6	10	11	6 км Основной трассы	Щитовая конструкция	Рекламный щит	18
7	11	11	6 км Основной трассы	Щитовая конструкция	Рекламный щит	18
8	12	13	ул. Продольная	Щитовая конструкция	Рекламный щит	18
9	15	15	4 км Основной трассы	Щитовая конструкция	Рекламный щит	18
10	20	19	ул. Речная	Щитовая конструкция	Рекламный щит	18
11	22	20	ул. Транспортная	Щитовая конструкция	Рекламный щит	18
12	24	20	Колымское шоссе	Щитовая конструкция	Рекламный щит	18
13	25	21	ул. Транспортная	Щитовая конструкция	Рекламный щит	18
14	26	22	Колымское шоссе	Щитовая	Рекламный щит	18



				конструкция		
15	30	27	ул. Портовая	Щитовая конструкция	Рекламный щит	18
16	31	27	ул. Портовая	Щитовая конструкция	Рекламный щит	18
17	32	27	ул. Портовая	Щитовая конструкция	Рекламный щит	18
18	35	27	ул. Транспортная	Щитовая конструкция	Рекламный щит	18
19	36/1	28	пр. Ленина	Щитовая конструкция	Рекламный щит	0,5
20	36/2	28	пр. Ленина	Щитовая конструкция	Рекламный щит	0,5
21	37	29	ул. Пролетарская	Щитовая конструкция	Рекламный щит	18
22	40	29	ул. Пролетарская	Щитовая конструкция	Рекламный щит	18
23	52	32	ул. Полярная	Щитовая конструкция	Рекламный щит	18
24	53	33	ул. Горького	Щитовая конструкция	Светодиодный экран	2,16
25	55	33	ул. Якутская	Щитовая конструкция	Рекламный щит	18
26	56	33	ул. Пролетарская	Щитовая конструкция	Рекламный щит	18
27	57	34	Набережная реки Магаданки	Щитовая конструкция	Рекламный щит	18
28	60	35	Магаданское шоссе	Щитовая конструкция	Рекламный щит	18
29	62	35	Дукчинское шоссе	Щитовая конструкция	Рекламный щит	18
30	63	36	Дукчинское шоссе	Щитовая конструкция	Рекламный щит	18
31	64	36	Дукчинское шоссе	Щитовая конструкция	Рекламный щит	18
32	65	37	Дукчинское шоссе	Щитовая конструкция	Рекламный щит	18
33	66	37	Дукчинское шоссе	Щитовая конструкция	Рекламный щит	18
34	67	37	Дукчинское шоссе	Щитовая	Рекламный щит	18



				конструкция		
35	72	40	ул. Болдырева	Щитовая конструкция	Рекламный щит	18
36	73	40	пр. Карла Маркса	Щитовая конструкция	Рекламный щит	18
37	74	41	ул. Пролетарская	Щитовая конструкция	Рекламный щит	18
38	76	41	ул. Пролетарская	Щитовая конструкция	Рекламный щит	18
39	80	43	ул. Кольцевая	Щитовая конструкция	Рекламный щит	18
40	81	43	ул. Кольцевая	Щитовая конструкция	Рекламный щит	18
41	82	43	ул. Кольцевая	Щитовая конструкция	Рекламный щит	18
42	83	45	ул. Пролетарская	Щитовая конструкция	Рекламный щит	18
43	84	45	ул. Пролетарская	Щитовая конструкция	Рекламный щит	18
44	88	47	ул. Пролетарская	Щитовая конструкция	Рекламный щит	18
45	89	48	ул. Марчеканская	Щитовая конструкция	Рекламный щит	18
46	96	27	ул. Портовая, д. 16	Настенное панно	Рекламный плакат	18
47	97	27	ул. Портовая, д. 18	Настенное панно	Рекламный плакат	18
48	98	27	ул. Портовая, д. 18	Настенное панно	Рекламный плакат	18
49	102	43	ул. Гагарина, д. 39/21	Настенное панно	Рекламный плакат	18
50	107	32	ул. Парковая	Щитовая конструкция	Световой короб, роллерный дисплей	2,16
51	108	32	ул. Парковая	Щитовая конструкция	Световой короб, роллерный дисплей	2,16
52	109	32	ул. Парковая	Щитовая конструкция	Световой короб, роллерный дисплей	2,16
53	110	33	пр. Карла Маркса	Щитовая конструкция	Светодиодный экран	16,6
54	111	33	ул. Якутская	Щитовая	Рекламный щит	18



				конструкция		
55	112	33	Ул. Пролетарская	Щитовая конструкция	Рекламный щит	18
56	113	33	ул. Якутская	Щитовая конструкция	Световой короб, роллерный дисплей	2,16
57	114	33	ул. Якутская	Щитовая конструкция	Световой короб, роллерный дисплей	2,16
58	115	33	ул. Якутская	Щитовая конструкция	Световой короб, роллерный дисплей	2,16
59	116	33	пр. Карла Маркса	Щитовая конструкция	Световой короб, роллерный дисплей	2,16
60	117	39	ул. Якутская	Щитовая конструкция	Световой короб, роллерный дисплей	2,16
61	118	39	ул. Якутская	Щитовая конструкция	Световой короб, роллерный дисплей	2,16
62	119	39	ул. Якутская	Щитовая конструкция	Световой короб, роллерный дисплей	2,16
63	120	39	ул. Якутская	Щитовая конструкция	Световой короб, роллерный дисплей	2,16
64	121	40	пл. Космонавтов	Щитовая конструкция	Световой короб, роллерный дисплей	2,16
65	122	40	пл. Космонавтов	Щитовая конструкция	Световой короб, роллерный дисплей	2,16
66	123	40	пл. Космонавтов	Щитовая конструкция	Световой короб, роллерный дисплей	2,16
67	124	40	пл. Космонавтов	Щитовая конструкция	Световой короб, роллерный дисплей	2,16
68	125	40	ул. Болдырева	Щитовая конструкция	Световой короб, роллерный дисплей	2,16
69	126	40	ул. Болдырева	Щитовая конструкция	Световой короб, роллерный дисплей	2,16
70	127	40	ул. Болдырева	Щитовая конструкция	Световой короб, роллерный дисплей	2,16
71	128	40	ул. Болдырева	Щитовая конструкция	Световой короб, роллерный дисплей	2,16
72	129	40	ул. Болдырева	Щитовая конструкция	Световой короб, роллерный дисплей	2,16
73	130	40	ул. Болдырева	Щитовая конструкция	Световой короб, роллерный дисплей	2,16
74	131	40	пр. Карла Маркса	Щитовая	Световой короб,	2,16



				конструкция	роллерный дисплей	
75	132	40	пр. Карла Маркса	Щитовая конструкция	Световой короб, роллерный дисплей	2,16
76	133	40	пр. Карла Маркса	Щитовая конструкция	Световой короб, роллерный дисплей	2,16
77	145	19	ул. Транспортная, 2	Щитовая конструкция	Рекламный щит	18
78	146	56	Район автодороги Якутск - Магадан на участке км 2013 + 224 м) 13 км основной трассы левая сторона	Щитовая конструкция	Рекламный щит	18
79	147	56	Район автодороги Якутск - Магадан на участке км 2012 + 800 м) 14 км основной трассы правая сторона	Щитовая конструкция	Рекламный щит	18
80	149	57	пгт Сокол, 54 км основной трассы	Стелла	Рекламный щит для социальной рекламы	2 x 15
81	151	29	ул. Пролетарская, д. 17	Щитовая конструкция	Рекламный щит	18
82	154	29	ул. Пролетарская, д. 19	Щитовая конструкция	Рекламный щит	18
83	155	33	ул. Пролетарская, д. 43	Щитовая конструкция	Светодиодный экран	2 x 6,1
84	156	7	ул. Речная	Щитовая конструкция	Рекламный щит	1,2 x 4,8
85	13	15	ул. Продольная	Щитовая конструкция	Рекламный щит	18
86	16	15	4 км Основной трассы	Щитовая конструкция	Рекламный щит	18
87	23	20	ул. Берзина	Щитовая конструкция	Рекламный щит	18
88	27	21	ул. Транспортная	Щитовая конструкция	Рекламный щит	18
89	28	22	Набережная реки Магаданки	Щитовая конструкция	Рекламный щит	18
90	51	31	ул. Полярная	Щитовая конструкция	Рекламный щит	18
91	77	40	пер. Лука	Щитовая конструкция	Рекламный щит	18



92	78	40	ул. Гагарина	Щитовая конструкция	Рекламный щит	18
93	134	56А	8 км Основной трассы	Щитовая конструкция	Рекламный щит	18
94	135	56	13 км Основной трассы	Щитовая конструкция	Рекламный щит	18
95	136	56Б	ул. Авиационная	Щитовая конструкция	Рекламный щит	18
96	157	39	пер. Марчеханский	Щитовая конструкция	Рекламный щит	18
97	158	39	пер. Марчеханский	Щитовая конструкция	Рекламный щит	18
98	159	48А	пер. Марчеханский	Щитовая конструкция	Рекламный щит	18
99	160	40	пр. Карла Маркса, 84	Щитовая конструкция	Рекламный щит	18
100	161	32	ул. Парковая, 15	Настенное панно	Рекламный плакат	5,95 x 2,95
101	162	32	ул. Парковая, 15	Настенное панно	Рекламный плакат	5,95 x 2,95
102	163	32	ул. Парковая, 15	Настенное панно	Рекламный плакат	5,95 x 2,95
103	164	43	ул. Кольцевая, 25	Щитовая конструкция	Рекламный щит	18
104	165	35	5 км Магаданской обьездной трассы	Щитовая конструкция	Рекламный щит	18
105	166	13	6 км Магаданской основной трассы	Щитовая конструкция	Рекламный щит	18
106	167	31	ул. Новая 31/10	Щитовая конструкция	Рекламный щит	18
107	168	19	ул. Речная, в районе съезда на ОТС	Щитовая конструкция	Рекламный щит	18
108	169	5	ул. Зайцева, напротив мучной базы. Поворот на склады	Щитовая конструкция	Рекламный щит	18
109	170	31	Пересечение ул. Нагаевской и ул. Полярной	Щитовая конструкция	Рекламный щит	18
110	171	19	Пересечение ул. Транспортной и ул. Речной	Щитовая конструкция	Рекламный щит	18



111	172	5	Пересечение ул. Арманской и ул. Зайцева. (в районе дома № 1 по ул. Зайцева)	Щитовая конструкция	Рекламный щит	18
112	173	5А	в районе Объездного шоссе, 22	Щитовая конструкция	Рекламный щит	18
113	174	33	ул. Пролетарская, 43Б	Щитовая конструкция	Рекламный щит	18
114	175	27	ул. Полярная, 2А	Щитовая конструкция	Рекламный щит	18
115	176	21	ул. Транспортная, 14	Щитовая конструкция	Рекламный щит	18
116	177	33	пр. Карла Маркса, 54	Щитовая конструкция	Рекламный щит	18
117	178	22	2 км Основной трассы	Щитовая конструкция	Рекламный щит	18
118	179	20	ш. Колымское, 12	Щитовая конструкция	Рекламный щит	18