



МЭРИЯ ГОРОДА МАГАДАНА

П О С Т А Н О В Л Е Н И Е

от 15.04.2025 г. № 1203-пм

г. Магадан

О внесении изменений в постановление мэрии города Магадана от 15.02.2023 № 388-пм «Об утверждении лесохозяйственного регламента Магаданского городского лесничества»

В соответствии с Лесным кодексом Российской Федерации, приказом Минприроды России от 27.02.2017 № 72 «Об утверждении состава лесохозяйственных регламентов, порядка их разработки, сроков их действия и порядка внесения в них изменений» и в целях осуществления использования, охраны, защиты и воспроизводства лесов на землях лесного фонда на территории муниципального образования «Город Магадан», руководствуясь статьями 35.1, 45 Устава муниципального образования «Город Магадан», мэрия города Магадана **п о с т а н о в л я е т**:

1. Внести в постановление мэрии города Магадана от 15.02.2023 № 388-пм «Об утверждении лесохозяйственного регламента Магаданского городского лесничества» следующие изменения:

1.1. Приложение А изложить в новой редакции согласно приложению № 1 к настоящему постановлению.

1.2. Приложение Б изложить в новой редакции согласно приложению № 2 к настоящему постановлению.

1.3. Приложение В изложить в новой редакции согласно приложению № 3 к настоящему постановлению.

1.4. Исключить часть границы лесничества согласно приложению № 4 к настоящему постановлению.

1.5. Включить часть границы лесничества согласно приложению № 5 к настоящему постановлению.

2. Департаменту строительства, архитектуры, технического и экологического контроля мэрии города Магадана направить в Управление Росреестра по Магаданской области и Чукотскому автономному округу документы (содержащиеся в них сведения) о внесении изменений в лесохозяйственный регламент Магаданского городского лесничества для внесения сведений в Единый государственный реестр недвижимости.

3. Управлению по информационной политике мэрии города Магадана разместить в 3-х дневный срок настоящее постановление на официальном сайте мэрии города Магадана в информационно-телекоммуникационной сети «Интернет».

4. Опубликовать настоящее постановление в средствах массовой информации.

Глава муниципального образования
«Город Магадан», мэр города Магадана

Л. Поликанова

ПРИЛОЖЕНИЕ № 1

к постановлению мэрии
города Магадана
от 15.04.2025 № 1203-пм

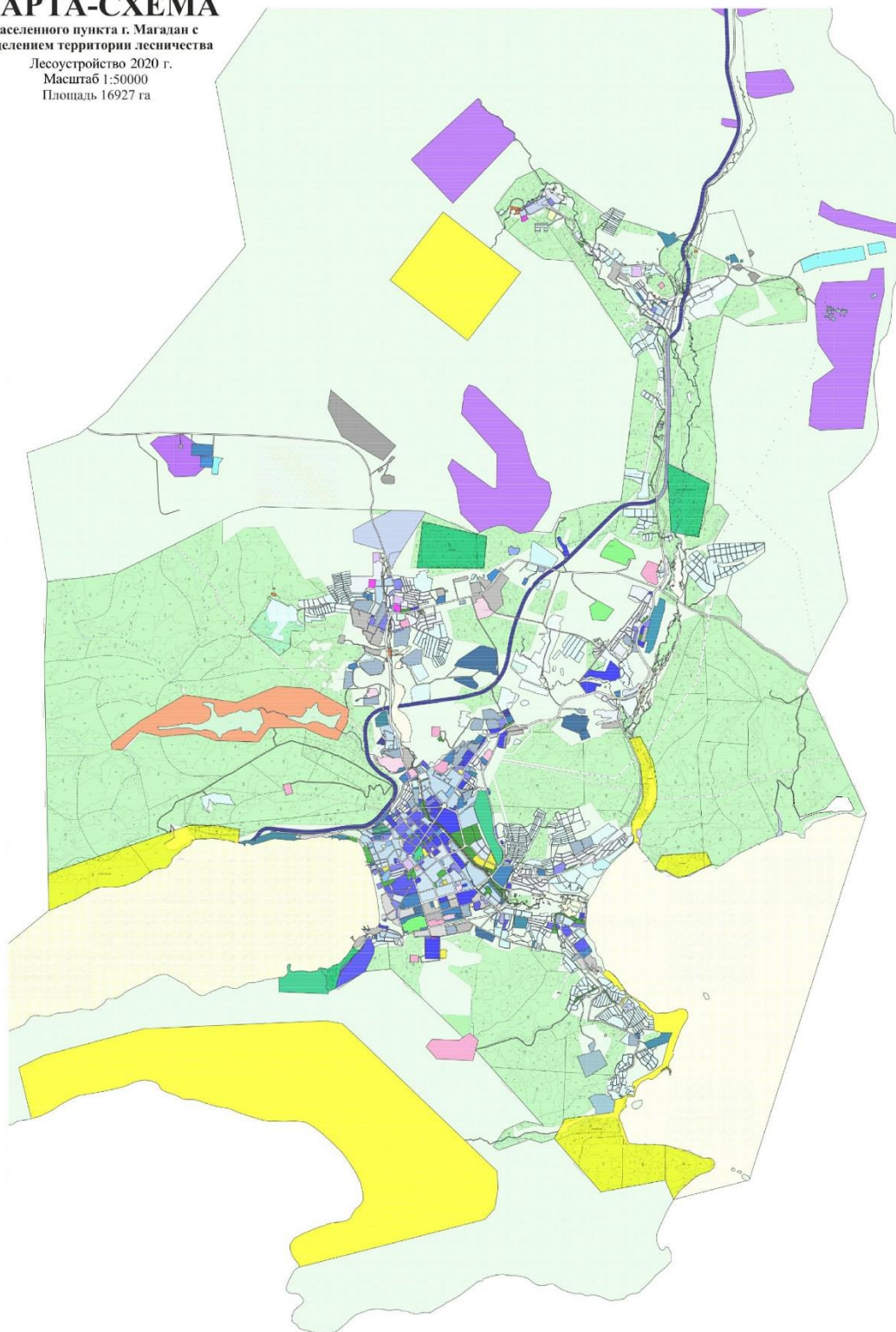
КАРТА-СХЕМА

населенного пункта г. Магадан с
выделением территории лесничества

Лесоустройство 2020 г.

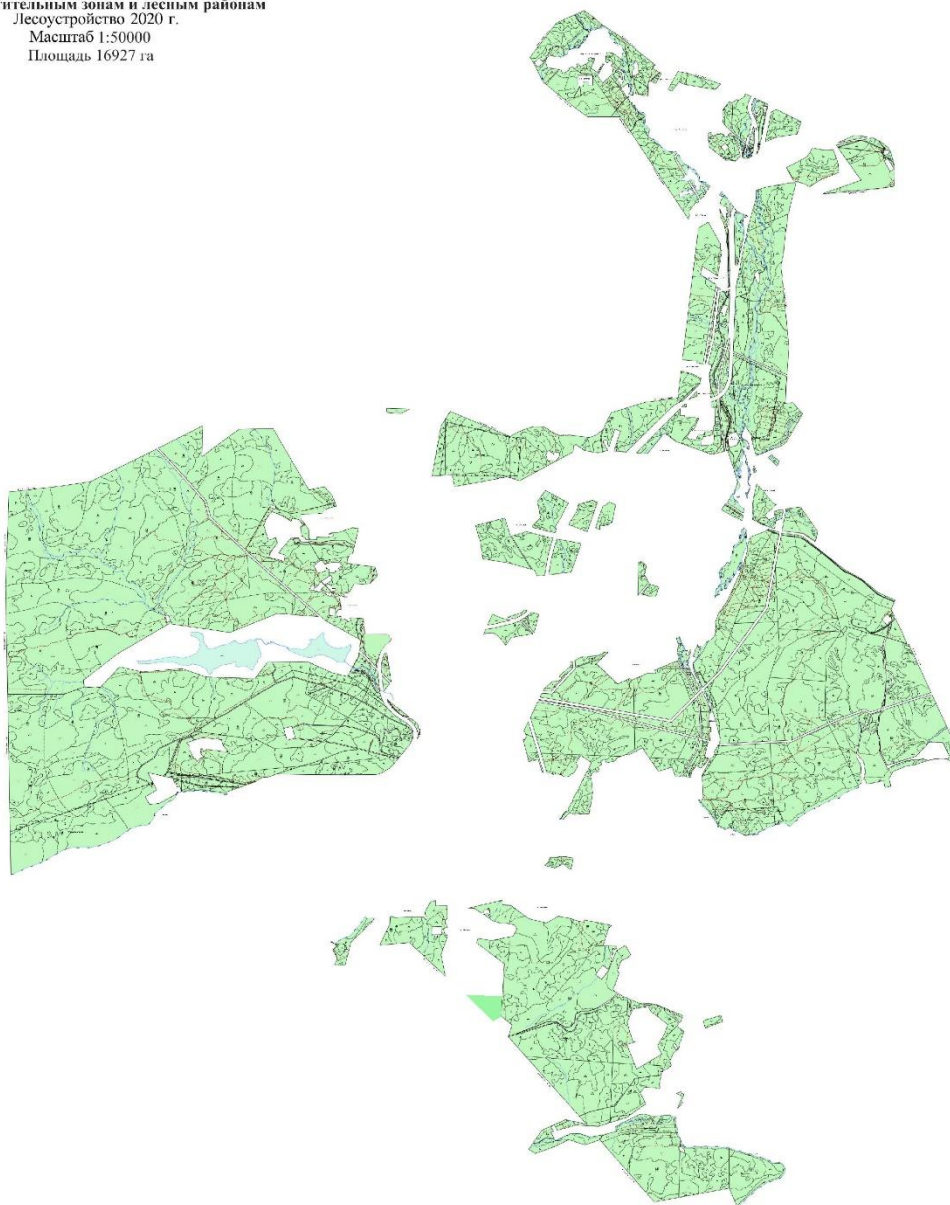
Масштаб 1:50000

Площадь 16927 га



**к постановлению мэрии
города Магадана
от 15.04.2025 № 1203-пм**

территории лесничества поквартальная
с распределением территории
по лесорастительным зонам и лесным районам
Лесоустройство 2020 г.
Масштаб 1:50000
Площадь 16927 га

[illegible]

**к постановлению мэрии
города Магадана
от 15.04.2025 № 1203-пм**

территории лесничества
с распределением территории
по целевому назначению лесов с нанесением
местоположения существующих и проектируемых
особо охраняемых природных территорий
и объектов, объектов лесной, лесоперерабатывающей инфраструктуры,
объектов, не связанных с созданием лесной инфраструктуры
Лесоустройство 2020 г.
Масштаб 1:50000
Площадь 16927 га



Цепочки химических связей										Объекты протонирования и их потенциал	
Водородная связь, в том числе гидратная связь										Водородная связь	Водородная связь
Гидратная					Двойная					Гидратная	
Гидратная					Двойная					Гидратная	
Гидратная					Двойная					Гидратная	
Гидратная					Двойная					Гидратная	
Гидратная					Двойная					Гидратная	
Гидратная					Двойная					Гидратная	
Гидратная					Двойная					Гидратная	
Гидратная					Двойная					Гидратная	
Гидратная					Двойная					Гидратная	
Гидратная					Двойная					Гидратная	
Гидратная					Двойная					Гидратная	
Гидратная					Двойная					Гидратная	
Гидратная					Двойная					Гидратная	
Гидратная					Двойная					Гидратная	
Гидратная					Двойная					Гидратная	
Гидратная					Двойная					Гидратная	
Гидратная					Двойная					Гидратная	
Гидратная					Двойная					Гидратная	
Гидратная					Двойная					Гидратная	
Гидратная					Двойная					Гидратная	
Гидратная					Двойная					Гидратная	
Гидратная					Двойная					Гидратная	
Гидратная					Двойная					Гидратная	
Гидратная					Двойная					Гидратная	
Гидратная					Двойная					Гидратная	
Гидратная					Двойная					Гидратная	
Гидратная					Двойная					Гидратная	
Гидратная					Двойная					Гидратная	
Гидратная					Двойная					Гидратная	
Гидратная					Двойная					Гидратная	
Гидратная					Двойная					Гидратная	
Гидратная					Двойная					Гидратная	
Гидратная					Двойная					Гидратная	
Гидратная					Двойная					Гидратная	
Гидратная					Двойная					Гидратная	
Гидратная					Двойная					Гидратная	
Гидратная					Двойная					Гидратная	
Гидратная					Двойная					Гидратная	
Гидратная					Двойная					Гидратная	
Гидратная					Двойная					Гидратная	
Гидратная					Двойная					Гидратная	
Гидратная					Двойная					Гидратная	
Гидратная					Двойная					Гидратная	
Гидратная					Двойная					Гидратная	
Гидратная					Двойная					Гидратная	
Гидратная					Двойная					Гидратная	
Гидратная					Двойная					Гидратная	
Гидратная					Двойная					Гидратная	
Гидратная					Двойная					Гидратная	
Гидратная					Двойная					Гидратная	
Гидратная					Двойная					Гидратная	
Гидратная					Двойная					Гидратная	
Гидратная					Двойная					Гидратная	
Гидратная					Двойная					Гидратная	
Гидратная					Двойная					Гидратная	
Гидратная					Двойная					Гидратная	
Гидратная					Двойная					Гидратная	
Гидратная					Двойная					Гидратная	
Гидратная					Двойная					Гидратная	
Гидратная					Двойная					Гидратная	
Гидратная					Двойная					Гидратная	
Гидратная					Двойная					Гидратная	
Гидратная					Двойная					Гидратная	
Гидратная					Двойная					Гидратная	
Гидратная					Двойная					Гидратная	
Гидратная					Двойная					Гидратная	
Гидратная					Двойная					Гидратная	
Гидратная					Двойная					Гидратная	
Гидратная					Двойная					Гидратная	
Гидратная					Двойная					Гидратная	
Гидратная					Двойная					Гидратная	
Гидратная											

ПРИЛОЖЕНИЕ № 4

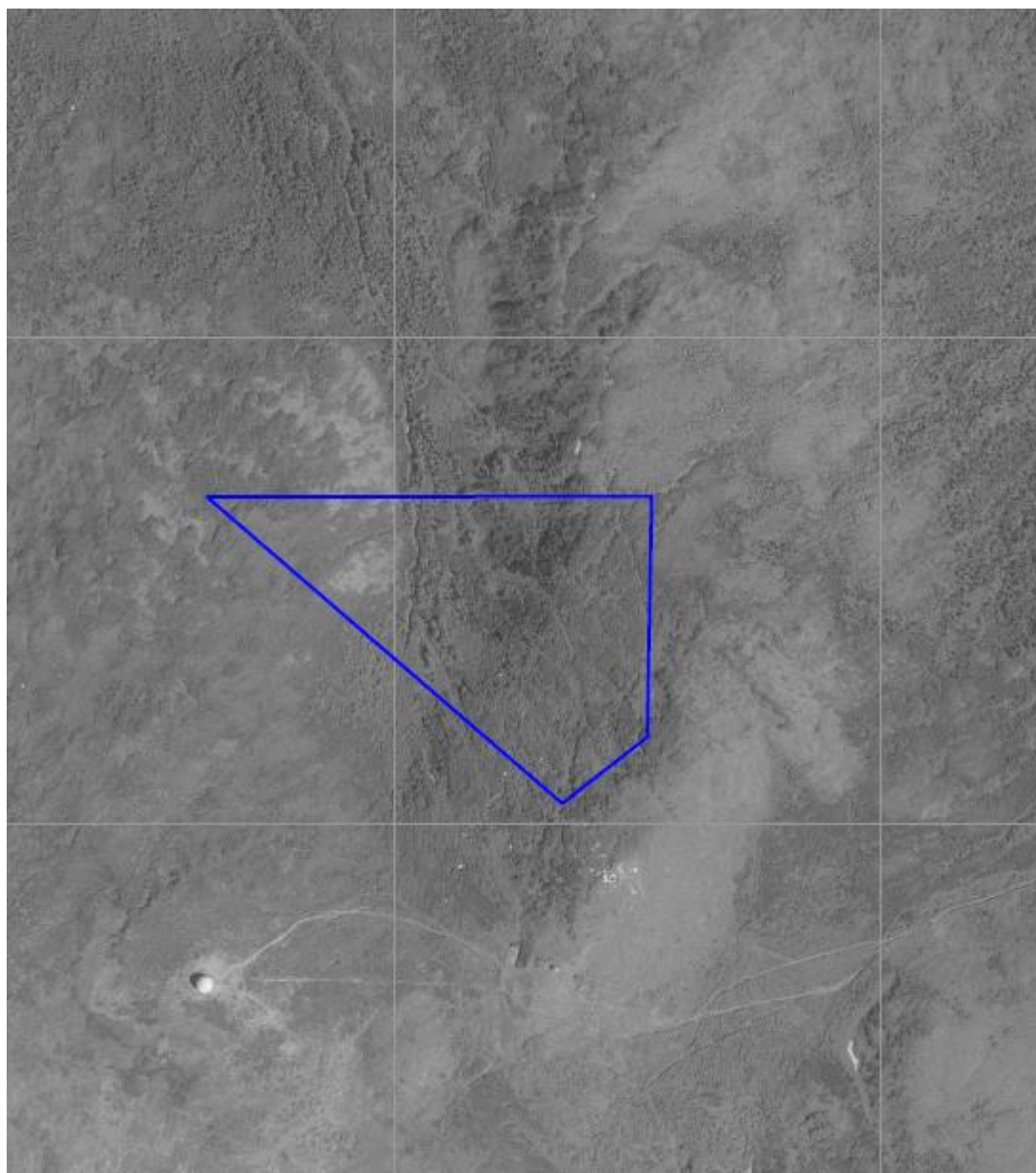
**к постановлению мэрии
города Магадана
от 15.04.2025 № 1203-пм**



 - исключаемая часть границы лесничества

ПРИЛОЖЕНИЕ № 5

**к постановлению мэрии
города Магадана
от 15.04.2025 № 1203-пм**



 - включаемая часть границы лесничества
