



# МЭРИЯ ГОРОДА МАГАДАНА

## ПОСТАНОВЛЕНИЕ

от « \_\_\_\_ » \_\_\_\_\_ г. № \_\_\_\_

г. Магадан

### **Об определении мест для выгула домашних животных на территории муниципального образования «Город Магадан»**

В соответствии со статьей 13 Федерального закона от 27.12.2018 № 498-ФЗ «Об ответственном обращении с животными и о внесении изменений в отдельные законодательные акты Российской Федерации», руководствуясь пунктом 7.14.1. Правил благоустройства и содержания территории муниципального образования «Город Магадан», утвержденных решением Магаданской городской Думы от 03.03.2015 № 5-Д, статьями 35.1, 45 Устава муниципального образования «Город Магадан», мэрия города Магадана **п о с т а н о в л я е т**:

1. Определить местами для выгула домашних животных на территории муниципального образования «Город Магадан» следующие территории:

1.1. Территория в городе Магадане в районе улицы Право-Набережной согласно приложению № 1 к настоящему постановлению.

1.2. Территория в городе Магадане в районе улицы Право-Набережной, д. 24 согласно приложению № 2 к настоящему постановлению.

1.3. Территория в городе Магадане в районе улицы Портовой, д. 31/12 согласно приложению № 3 к настоящему постановлению.

1.4. Территория в городе Магадане в районе Портового шоссе, д. 38 согласно приложению № 4 к настоящему постановлению.

1.5. Территория в городе Магадане в районе Марчеканского шоссе согласно приложению № 5 к настоящему постановлению.

1.6. Территория в городе Магадане в районе горохового поля согласно приложению № 6 к настоящему постановлению.

1.7. Территория в городе Магадане в районе 3-го микрорайона согласно приложению № 7 к настоящему постановлению.

1.8. Территория в городе Магадане в районе ул. Колымская, д. 15А согласно приложению № 8 к настоящему постановлению.

1.9. Территория в городе Магадане в районе 3-го микрорайона согласно приложению № 9 к настоящему постановлению.

1.10. Территория в городе Магадане в районе Набережной реки Магаданки согласно приложению № 10 к настоящему постановлению.

1.11. Территория в городе Магадане по улице Флотской, д. 7 согласно приложению № 11 к настоящему постановлению.

1.12. Территория в городе Магадане в районе улицы Колымской, 22 согласно приложению № 12 к настоящему постановлению.

1.13. Территория в городе Магадане, пгт. Уптар, в районе ул. Синегорская, д. 6 согласно приложению № 13 к настоящему постановлению

1.14. Территория в городе Магадане, пгт. Сокол, в районе ул. Королева, д. 4 согласно приложению № 14 к настоящему постановлению.

2. Департаменту САТЭК мэрии города Магадана обеспечить установку информационных табличек в местах, определенных для выгула домашних животных.

3. Опубликовать настоящее постановление в средствах массовой информации.

4. Контроль за исполнением настоящего возложить на первого заместителя мэра города Магадана Малашевского А.В.

Глава муниципального образования  
«Город Магадан», мэр города Магадана

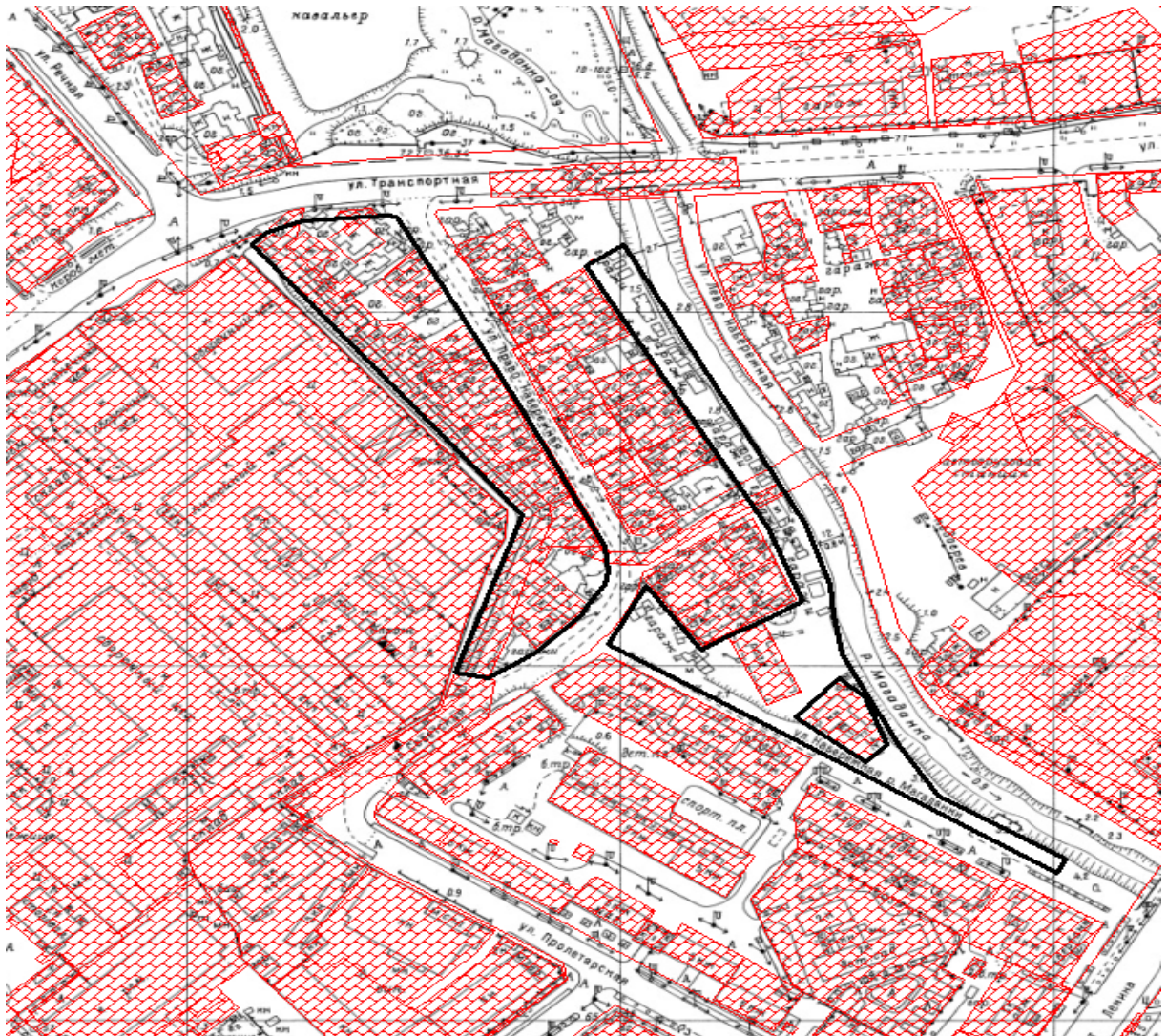
Ю. Гришан

# ПРИЛОЖЕНИЕ № 1

к постановлению мэрии  
города Магадана  
от \_\_\_\_\_ № \_\_\_\_\_

## С Х Е М А

места для выгула домашних животных на кадастровом плане  
территории в городе Магадане в районе улицы Право-Набережной



Масштаб 1:3000



- граница территории, предназначенной для выгула домашних животных

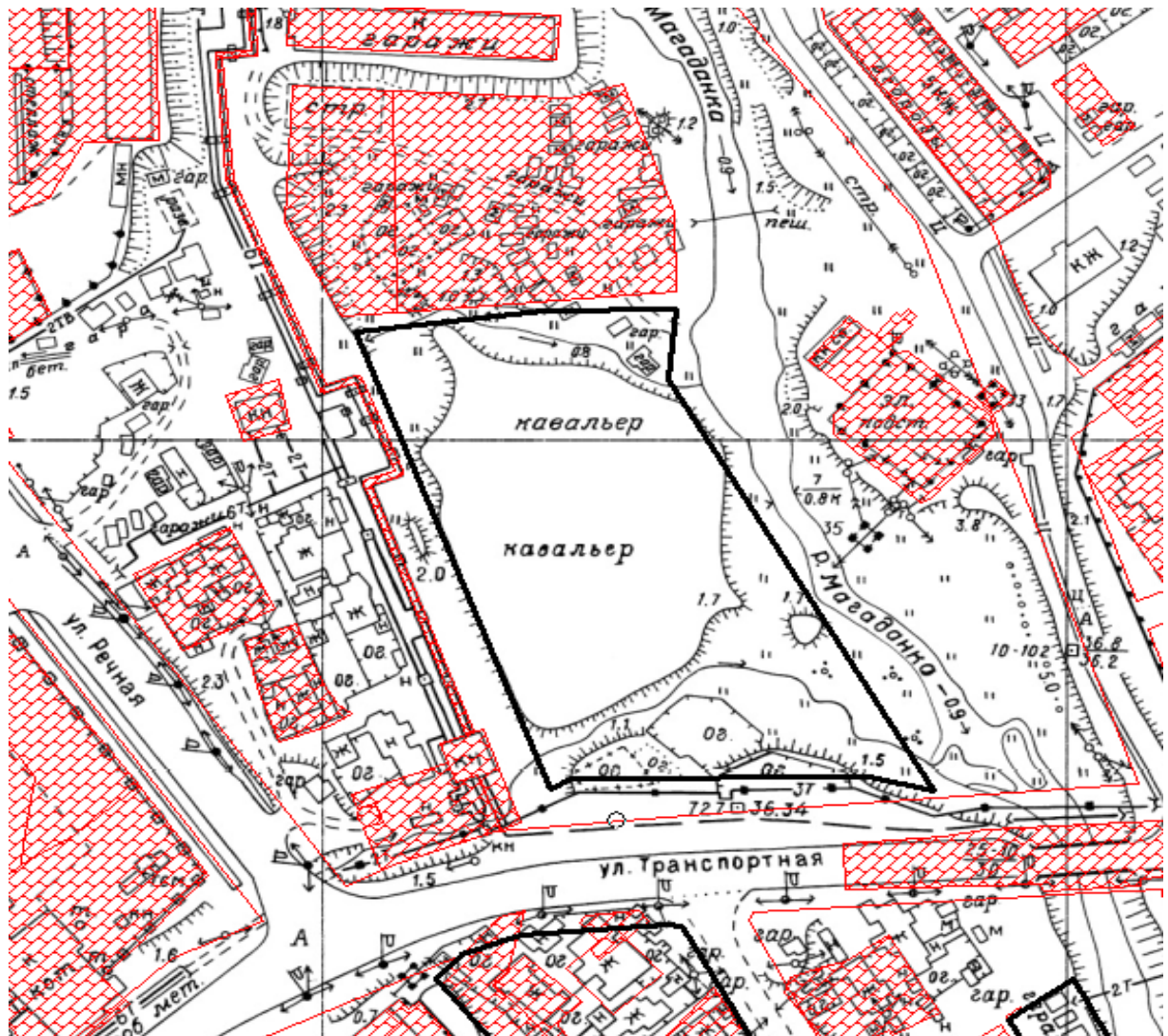


## ПРИЛОЖЕНИЕ № 2

к постановлению мэрии  
города Магадана  
от \_\_\_\_\_ № \_\_\_\_\_

### С Х Е М А

места для выгула домашних животных на кадастровом плане  
территории в городе Магадане в районе улицы Право-Набережной, д. 24



Масштаб 1:2000



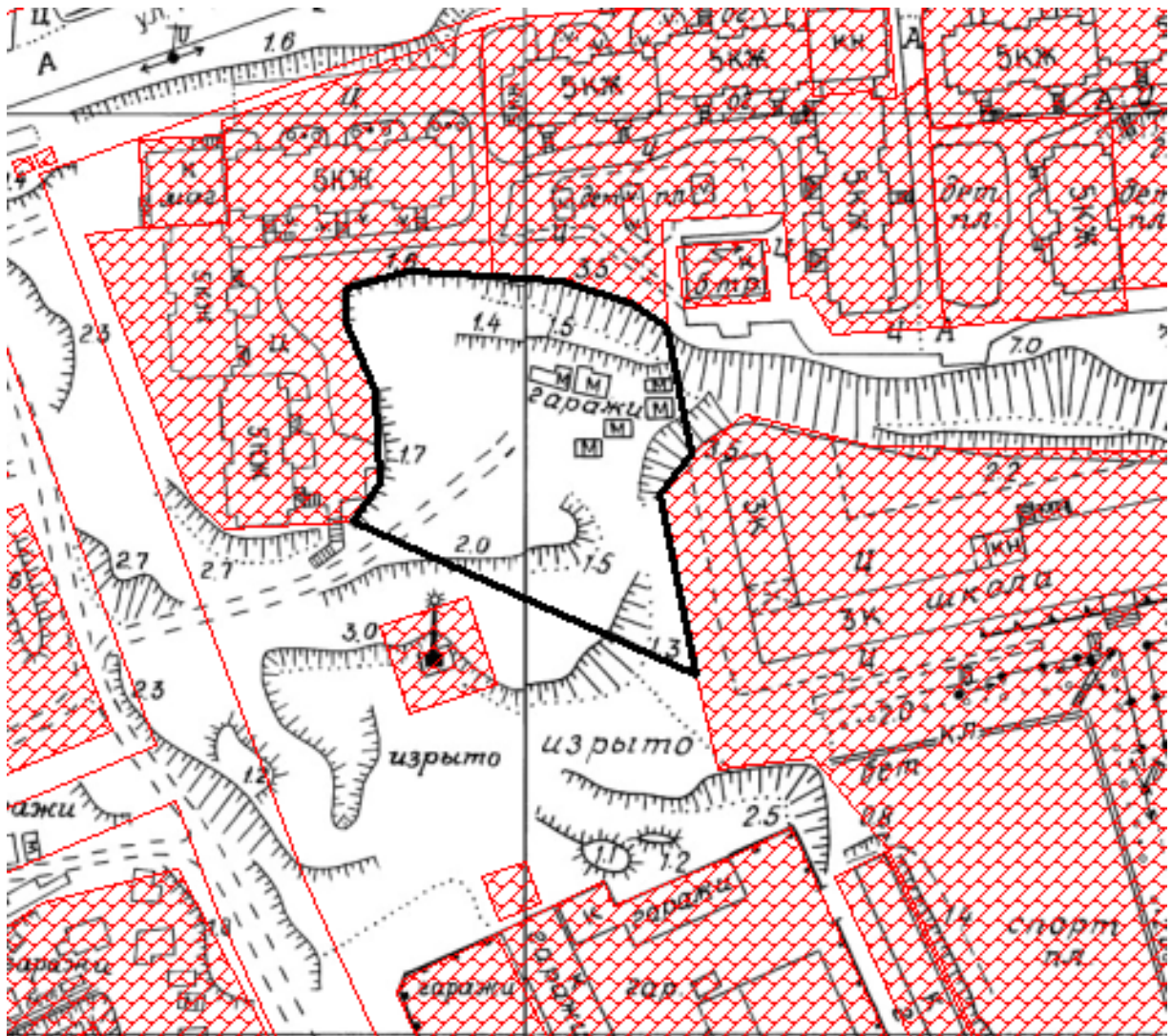
- граница территории, предназначенной для выгула домашних животных

### ПРИЛОЖЕНИЕ № 3

к постановлению мэрии  
города Магадана  
от \_\_\_\_\_ № \_\_\_\_\_

#### С Х Е М А

места для выгула домашних животных на кадастровом плане  
территории в городе Магадане в районе улицы Портовой, д. 31/12



Масштаб 1:2000



- граница территории, предназначенной для выгула домашних животных

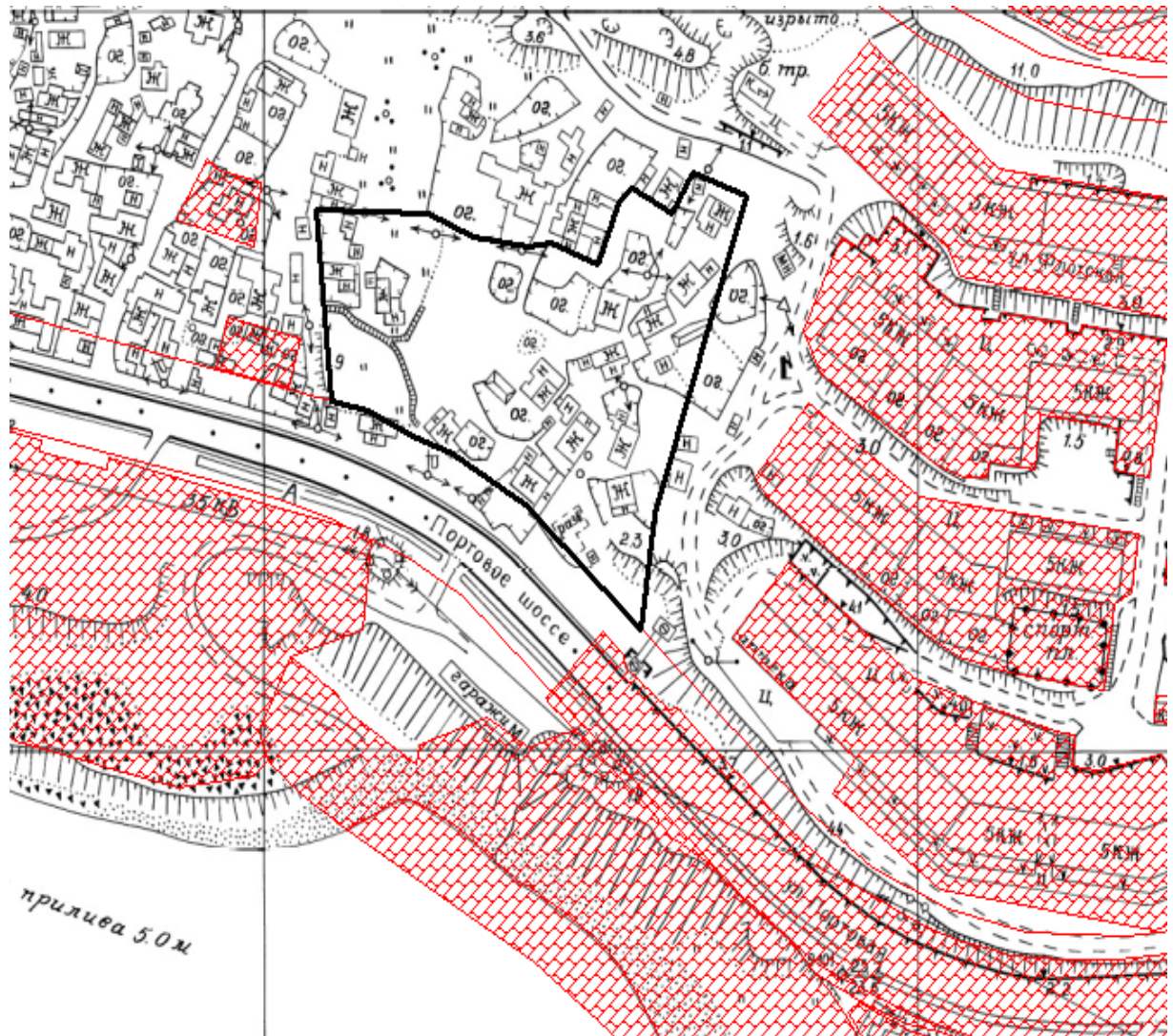


## ПРИЛОЖЕНИЕ № 4

к постановлению мэрии  
города Магадана  
от \_\_\_\_\_ № \_\_\_\_\_

### С Х Е М А

места для выгула домашних животных на кадастровом плане  
территории в городе Магадане в районе Портового шоссе, д. 38



Масштаб 1:2000



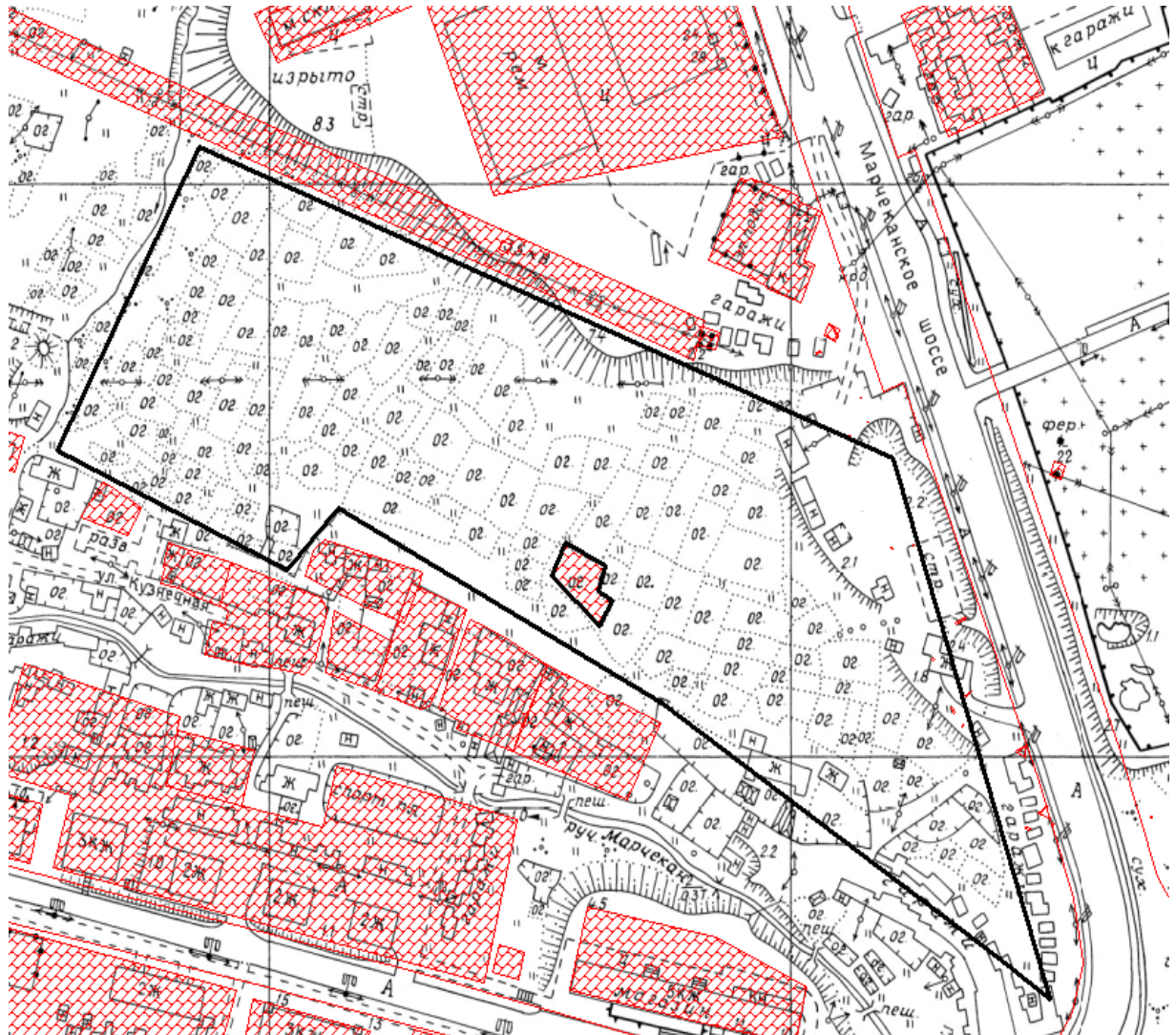
- граница территории, предназначенной для выгула домашних животных

## ПРИЛОЖЕНИЕ № 5

к постановлению мэрии  
города Магадана  
от \_\_\_\_\_ № \_\_\_\_\_

### СХЕМА

места для выгула домашних животных на кадастровом плане  
территории в городе Магадане в районе Марчekanского шоссе



Масштаб 1:2000



- граница территории, предназначенной для выгула домашних животных

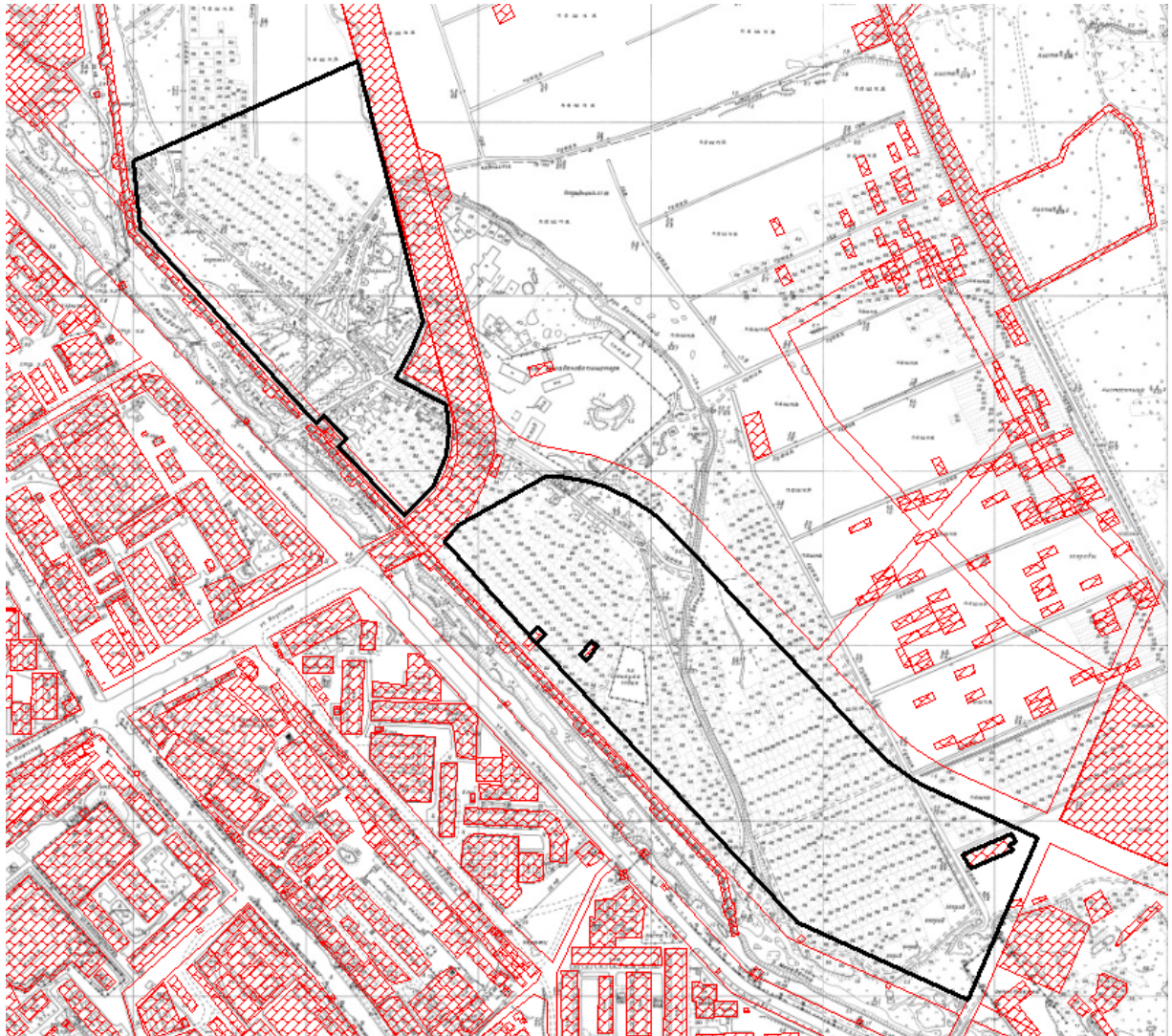


**ПРИЛОЖЕНИЕ № 6**

**к постановлению мэрии  
города Магадана  
от \_\_\_\_\_ № \_\_\_\_\_**

**С Х Е М А**

**места для выгула домашних животных на кадастровом плане  
территории в городе Магадане в районе горохового поля**



Масштаб 1:6000



- граница территории, предназначенной для выгула домашних животных

\_\_\_\_\_

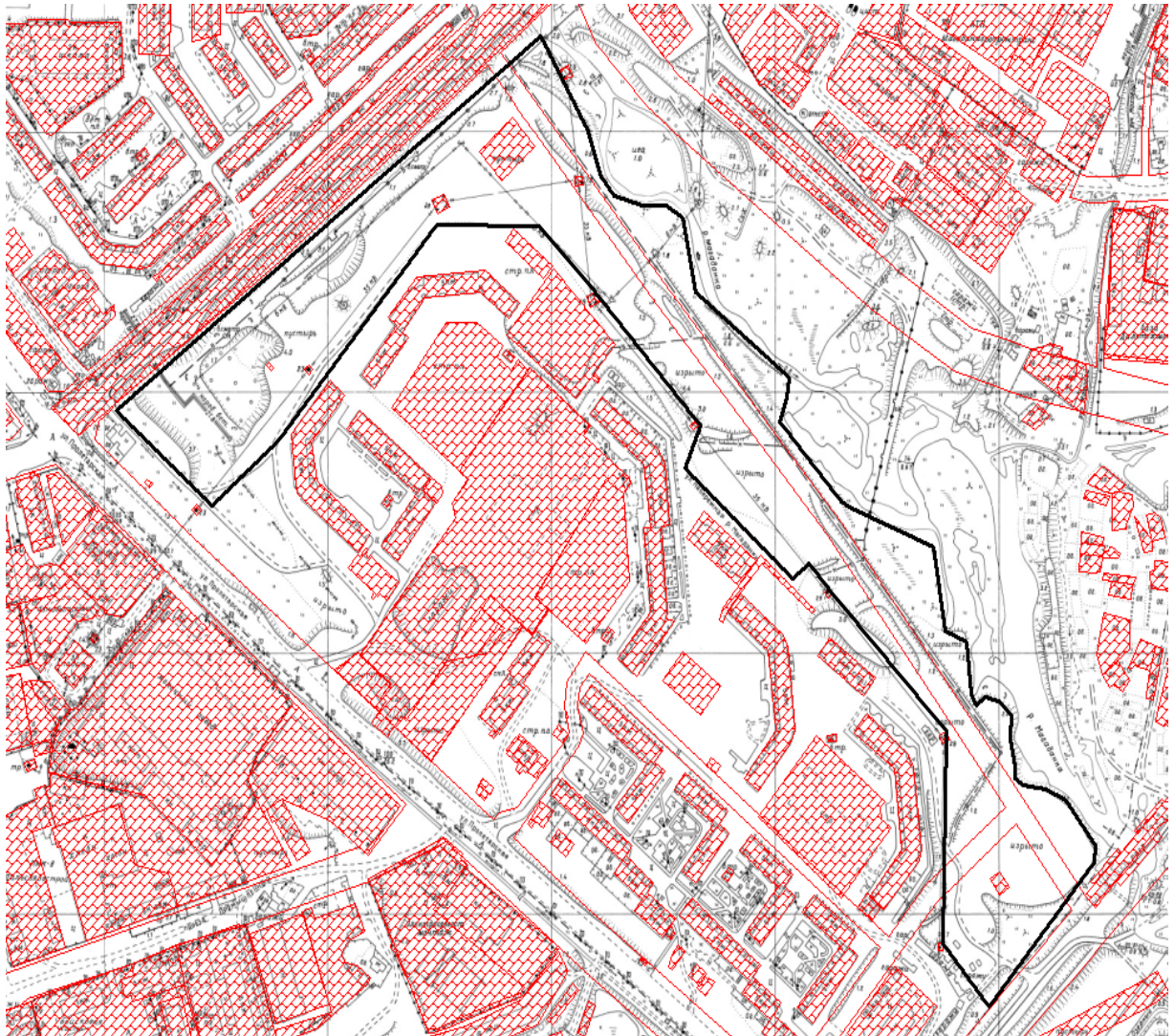


**ПРИЛОЖЕНИЕ № 7**

**к постановлению мэрии  
города Магадана  
от \_\_\_\_\_ № \_\_\_\_\_**

**С Х Е М А**

**места для выгула домашних животных на кадастровом плане  
территории в городе Магадане в районе 3-го микрорайона**



Масштаб 1:2000



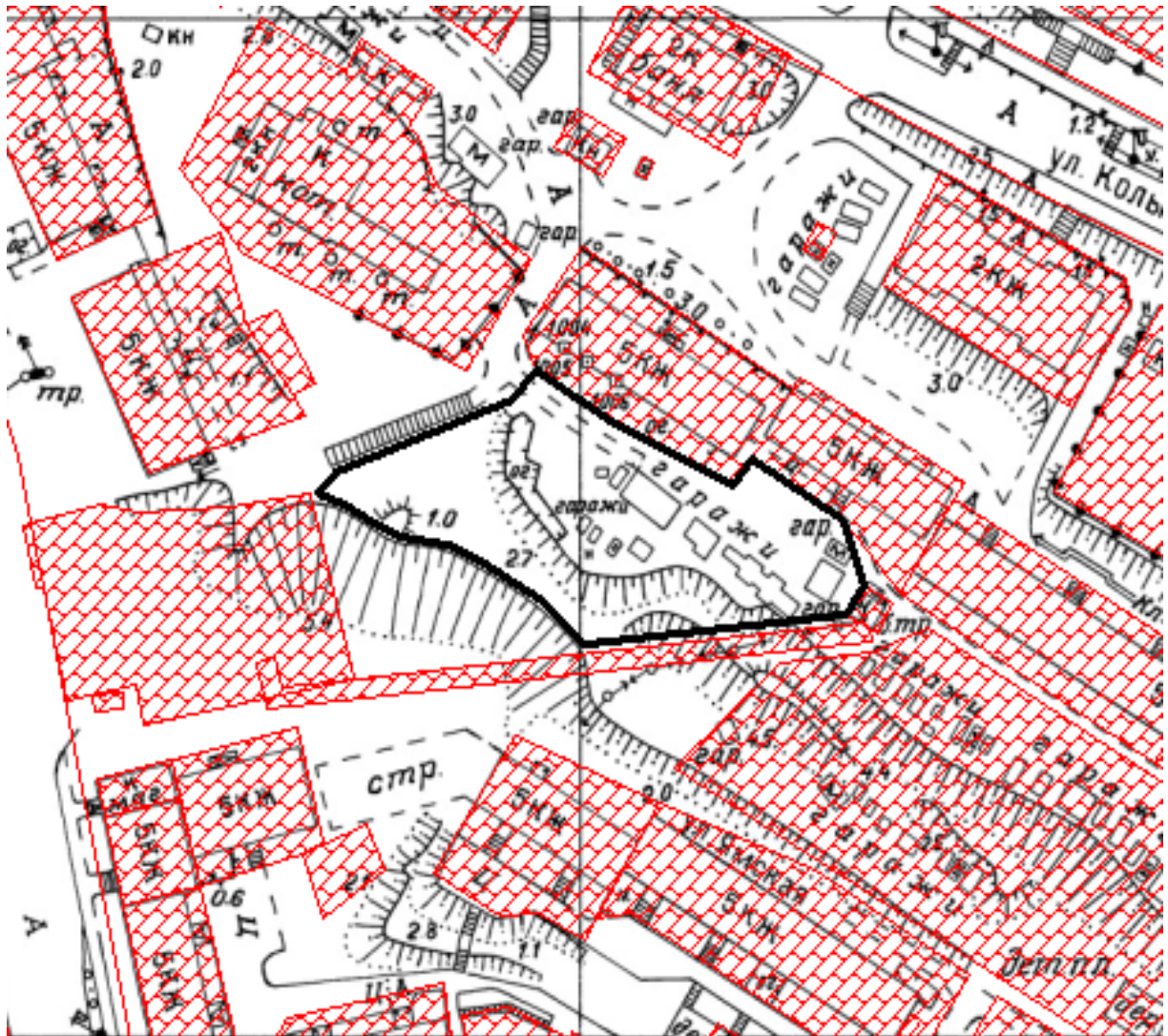
- граница территории, предназначенной для выгула домашних животных

## ПРИЛОЖЕНИЕ № 8

к постановлению мэрии  
города Магадана  
от \_\_\_\_\_ № \_\_\_\_\_

### С Х Е М А

места для выгула домашних животных на кадастровом плане  
территории в городе Магадане в районе улицы Колымской, д. 15А



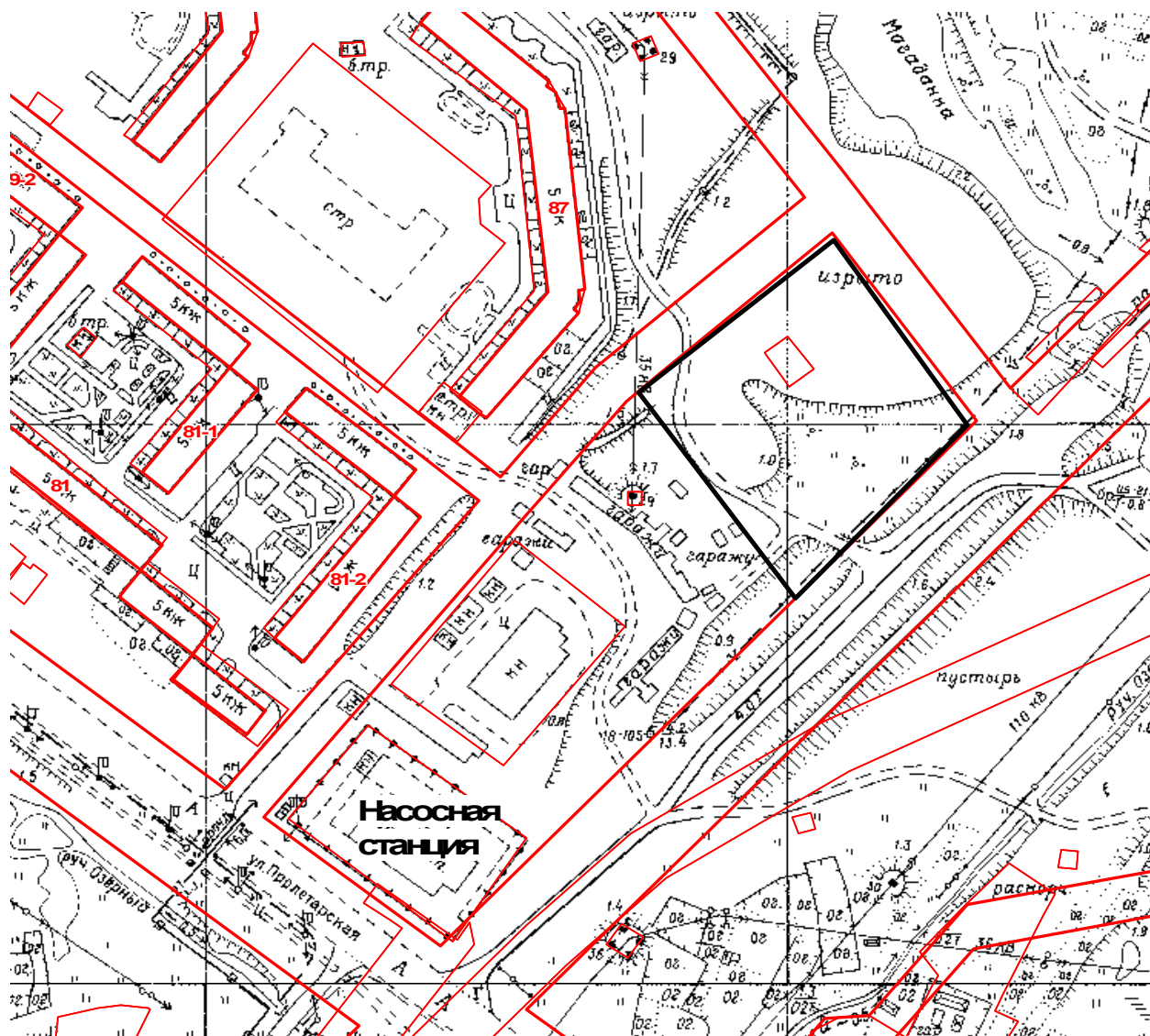
Масштаб 1:2000



- граница территории, предназначенной для выгула домашних животных



**С Х Е М А**  
**места для выгула домашних животных на кадастровом плане**  
**территории в городе Магадане в городе Магадане в районе 3-го**  
**микрорайона**



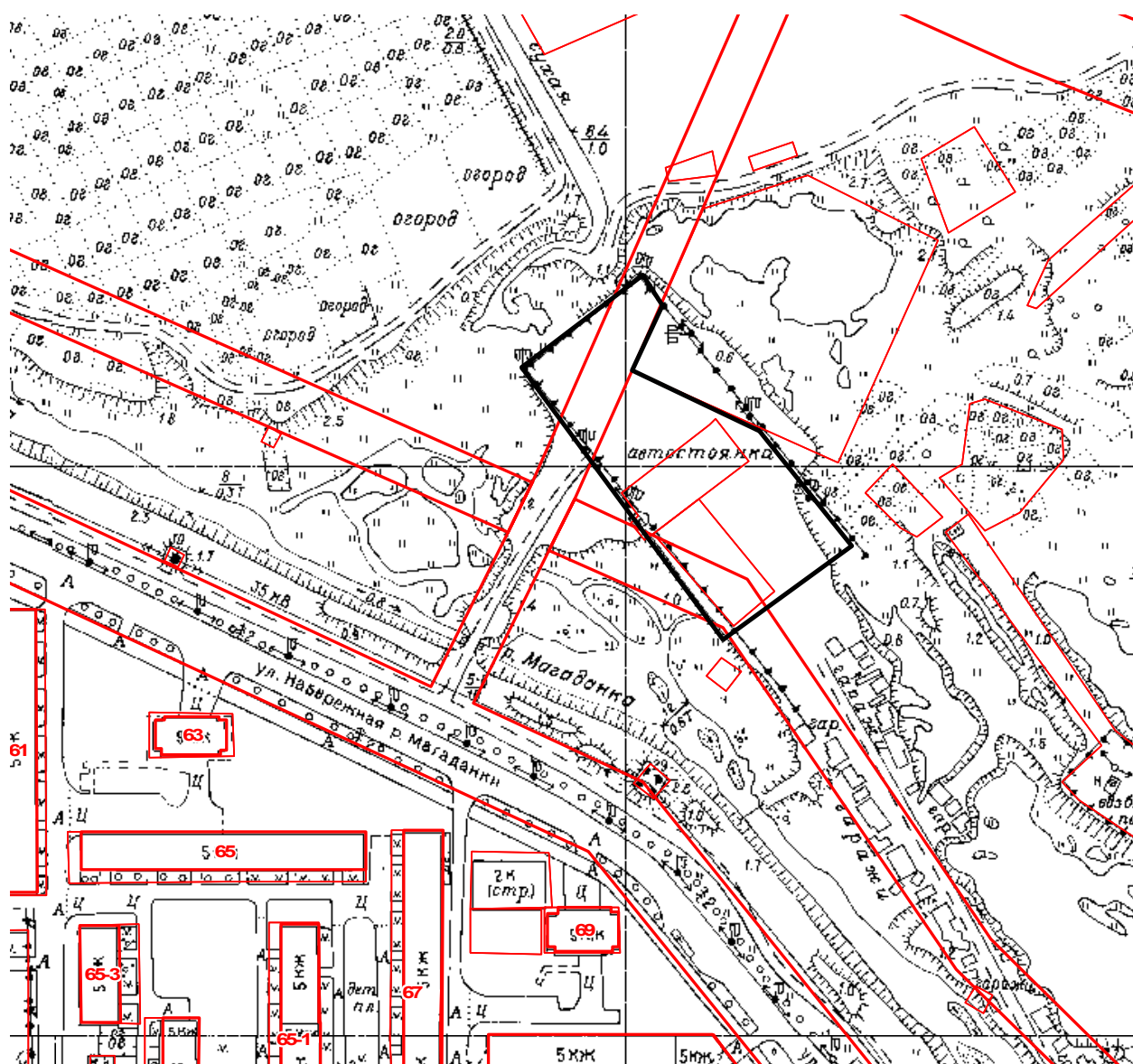
Масштаб 1:2000



- граница территории, предназначенной для выгула домашних животных

# СХЕМА

места для выгула домашних животных на кадастровом плане территории в городе Магадане в районе Набережной реки Магаданки



Масштаб 1:2000

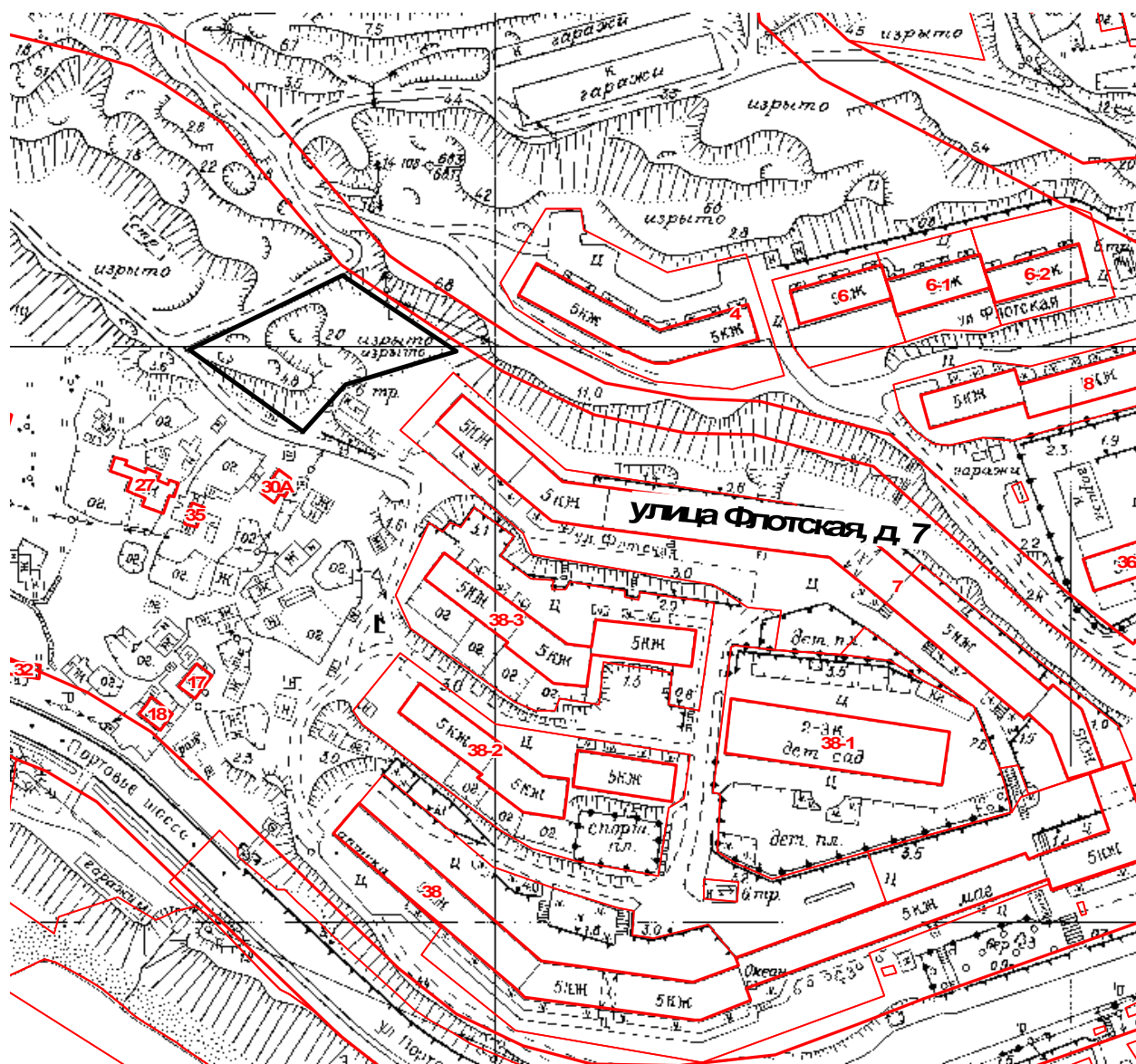


- граница территории, предназначенной для выгула домашних животных



# СХЕМА

места для выгула домашних животных на кадастровом плане  
территории в городе Магадане в городе Магадане  
по улице Флотской, д. 7



Масштаб 1:2000

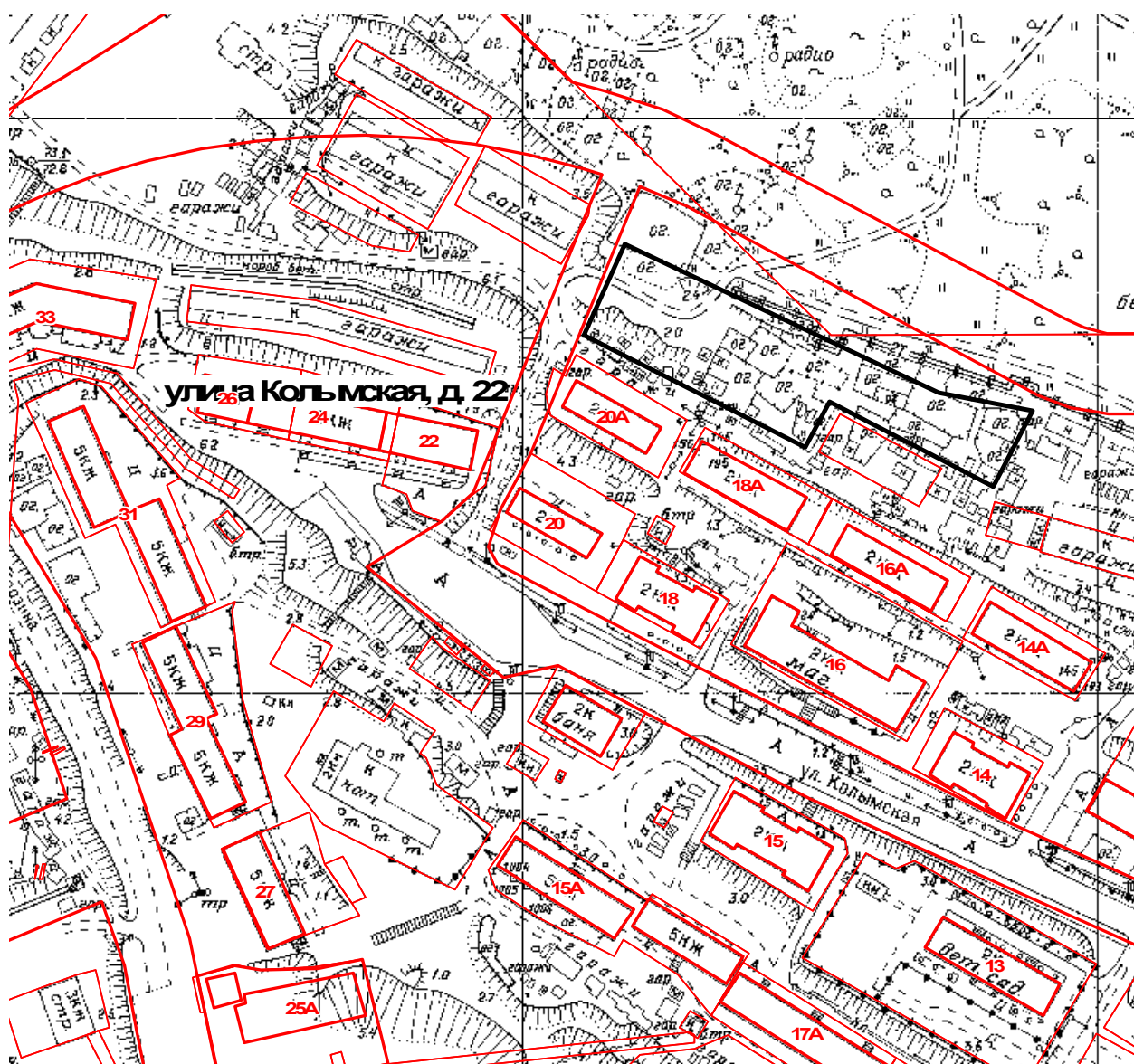


- граница территории, предназначенной для выгула домашних животных

к постановлению мэрии  
города Магадана  
от \_\_\_\_\_ № \_\_\_\_\_

# С Х Е М А

места для выгула домашних животных на кадастровом плане  
территории в городе Магадане в городе Магадане  
в районе улицы Колымской, д. 22



Масштаб 1:2000



- граница территории, предназначенной для выгула домашних животных



**С Х Е М А**

места для выгула домашних животных на кадастровом плане  
территории в городе Магадане, пгт. Уптар, в районе ул. Синегорская, д.6



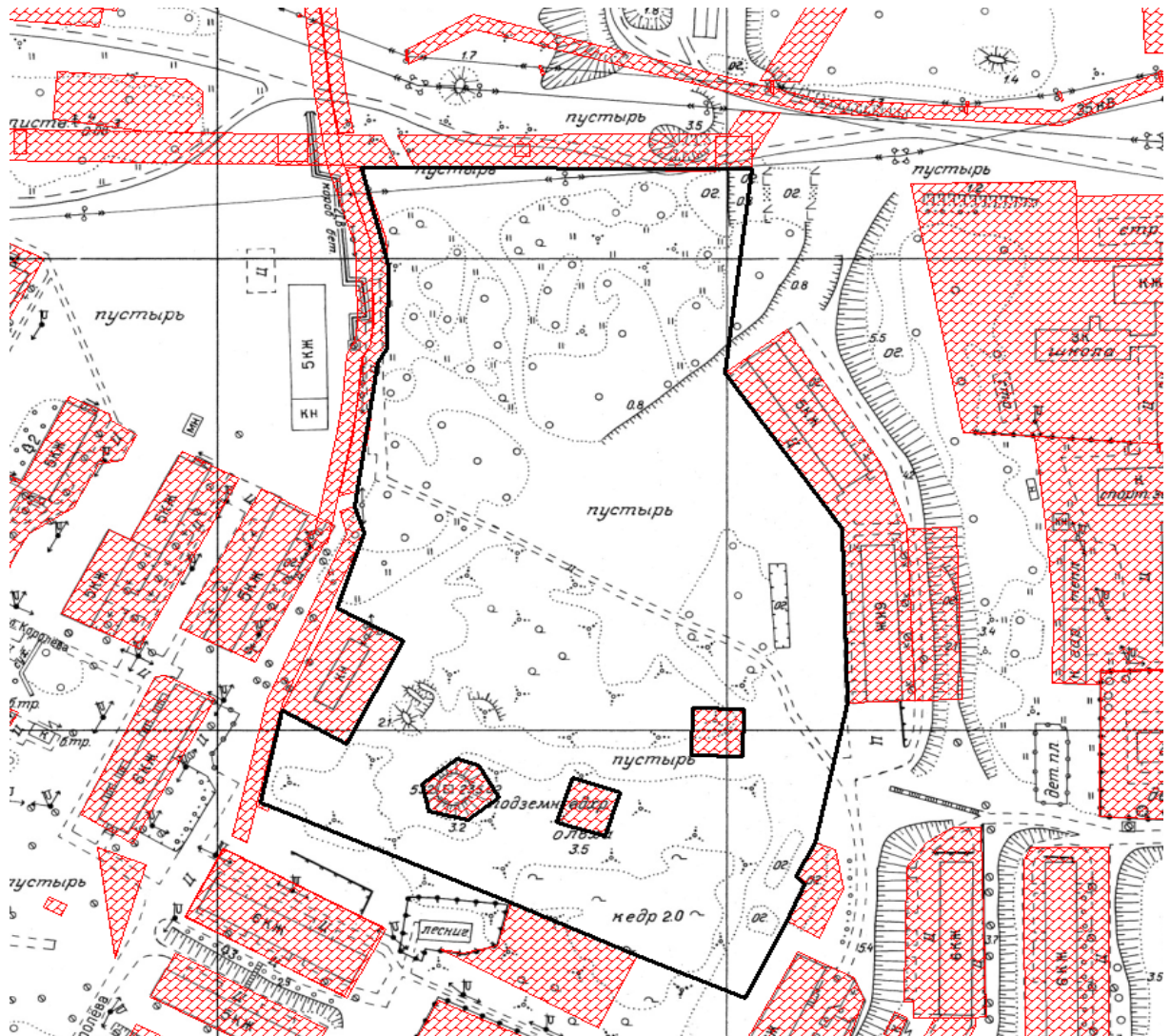
Масштаб 1:2000



- граница территории, предназначенной для выгула домашних животных

**С Х Е М А**

места для выгула домашних животных на кадастровом плане  
территории в городе Магадане, пгт. Сокол, в районе ул. Королева, д. 4



Масштаб 1:2000



- граница территории, предназначенной для выгула домашних животных