

УТВЕРЖДАЮ:

Должность Н.а. руководителя
Ф.И.О В.И. Карамов
Дата 01.11.2018

Акт
лесопатологического обследования № 21(1)

Магаданского лесничества (лесопарка)
Магаданской области (субъекта Российской Федерации)

Способ лесопатологического обследования:

1. Визуальный

☒

2. Инструментальный

☐

Место проведения

| Участковое лесничество | Урочище (дача) | Квартал (кварталы) | Выдел (выделы) | Площадь, га |
|------------------------|----------------|-----------------------|----------------|-------------|
| Магаданское | | 24 | 22,23,25 | 97 |

Лесопатологическое обследование проведено на общей площади 97.0 га.

1. Визуальное лесопатологическое обследование

Наземное

☒

Дистанционное

☐

1. На площади 97 га фактическая таксационная характеристика лесного насаждения соответствует (не соответствует) таксационному описанию (нужное подчеркнуть). Причины несоответствия _____

Список участков с выявленными несоответствиями приведён в приложении 1 к настоящему Акту.

2. Лесные насаждения с нарушенной и утраченной устойчивостью выявлены на площади 97 га:

| Участковое лесничество | Урочище (дача) | Площадь, га | | Причина ослабления (гибели) |
|------------------------|----------------|----------------------------|----------------------------|------------------------------|
| | | с нарушенной устойчивостью | с утраченной устойчивостью | |
| Магаданское | | 97 | | Повреждение пяденицей зимней |
| Итого | | 97 | | |

Состояние обследованных лесных насаждений приведено в приложениях 1.1-1.4 к Акту в зависимости от метода проведения ЛПО.

3. В обследованных лесных участках прогнозируется:

| Прогноз | Площадь, га |
|--|-------------|
| Ослабление лесных насаждений | 97 |
| Усыхание лесных насаждений различной степени | |
| Развитие очагов вредных организмов | |

4. Обнаружено загрязнение лесного участка отходами и выбросами: промышленными ☐
бытовыми ☐

| Вид загрязнения | Размеры загрязнения | | | Объём, кубм | Площадь загрязнения, га |
|-----------------|---------------------|-----------|-----------|-------------|-------------------------|
| | длина, м | ширина, м | высота, м | | |
| | | | | | |
| | | | | | |
| | | | | | |

ЗАКЛЮЧЕНИЕ

Оценка текущего санитарного и лесопатологического состояния лесных насаждений, назначенные профилактические мероприятия по защите лесов, агитационные мероприятия:

По результатам лесопатологических обследований насаждений с утраченной устойчивостью на территории Магаданского лесничества не выявлено. Общая площадь насаждений с нарушенной устойчивостью составила 97 га. по причинам повреждения насаждений березы пяденицей зимней.

Учеты численности пяденицы зимней в очаге, выявленном в 2017 г. на площади 97 га, показали, что развитие вредителя находится в 3 фазе (собственно вспышка). По результатам учетов численность гусениц (3-5 возрастов) на пунктах учета составляла от 6 до 61,7 гус. на дерево березы белой, максимальное количество - 81 гус. на дерево, а относительная заселенность -100%.

В 2017 году при проведении учетов повреждение крон составляло 50 и более %, а в текущем году степень повреждения листвы варьируется от 15 до 50%, что свидетельствует о том, что численность популяции зимней пяденицы сокращается.

При учетах отмечалась зараженность гусениц насекомыми-энтомофагами, наблюдался лет наездников.

Территориальное распространение пяденицы не выявлено. Прогнозируется дальнейшее снижение численности вредителя и переход его развития в фазу кризиса в 2019 г. С целью дальнейшего наблюдения за развитием пяденицы и прогноза в условиях Магаданской области рекомендуется проведение визуального ЛПО в границах действующего очага зимней пяденицы в июле 2019 года.

Исполнитель работ по проведению лесопатологических обследований:

ФИО Бутина М.Г
ФИО Целиков Г.В

Подпись 
Подпись 

Результаты проведения лесопатологических обследований лесных насаждений за июль 2018 г.

Субъект Российской Федерации Магаданская область Лесничество (лесопарк) Магаданское (месяц)
Участковое лесничество Магаданское Урочище (лесная дача)

| Номер квартала | Номер выдела | Площадь выдела, га | Лесное назначение лесов | Категория защитных лесов | Номер лесопатологического выдела | Площадь лесопатологического выдела, га | Таксационная характеристика лесного насаждения | | | | | | | | | Число деревьев на пробѣ, шт. | Распределение деревьев по категориям состояния, % от запаса | | | | | | | | | | Признаки повреждения деревьев | Доля поврежденных деревьев, % | Причина ослабления, повреждения | Назначенные мероприятия | | | | | | | | | | | |
|----------------|--------------|--------------------|-------------------------|--------------------------|----------------------------------|--|--|--------|----------|-------------------|---------------------|----------|-----------|---------|------------------|------------------------------|---|-------------|--------------------|-----------|-----------------|-----------------|-----------------|-----------------|----------------|----------------|-------------------------------|-------------------------------|---------------------------------|-------------------------|---|---|---|---|---|---|---|---|---|---|---|
| | | | | | | | состав | порода | возраст | средняя высота, м | средний диаметр, см | тип леса | плотность | бонитет | запас, куб. м/га | | без признаков ослабления | ослабленные | сильно ослабленные | усыхающие | свежий сухостой | старый сухостой | свежий ветровал | старый ветровал | свежий бурелом | старый бурелом | | | | аварийные деревья | | | | | | | | | | | |
| 24 | 22 | 38 | экспл. | | | | 8Л2Б | Л Б | 65 40 | 8 6 | 8 6 | ЛКС | 0,5 | 5А | 40 | 17 | 0 | 100 | 0 | 0 | 0 | 0 | 0 | 0 | 0 | 0 | 0 | 0 | 31 | 34 | | | | | | | | | | | |
| | 23 | 34 | | | | | | | | | | | | | | 7Л3Б | Л Б | 70 55 | 8 7 | 8 7 | ЛКС | 0,5 | 5А | 45 | - | 0 | 100 | 0 | 0 | 0 | 0 | 0 | 0 | 0 | 0 | 0 | 0 | 0 | 0 | 0 | 0 |
| | 25 | 25 | | | | | | | | | | | | | | | | | | | | | | | | | | | | | | | | | | | | | | | |

Исполнитель работ по проведению лесопатологических обследований:

ФИО Бутина М.Г. Подпись Цеников Г.В.

Дата составления документа " 10 " 10 г. Телефон 8(4212)484012

Результаты проведения лесопатологических обследований лесных насаждений,
повреждённых вредителями леса (хвое- листогрызущими) за июль 20 18 г.
(месяц)

| | | | |
|------------------------------|---------------------|------------------------|-------------|
| Субъект Российской Федерации | Магаданская область | Лесничество (лесопарк) | Магаданское |
| Участковое лесничество | Магаданское | Урочище (лесная дача) | |

| Номер квартала | Номер выдела | Площадь выдела, га | Целевое назначение лесов | Категория защитных лесов | Номер лесопатологического выдела | Площадь лесопатологического выдела, га | Таксационная характеристика лесного насаждения | | | | | | | | | Вид вредителя | Доля повреждённых деревьев, % от количества | Распределение деревьев по степени объедания кроны, % от числа | | | | | Фаза развития вредителя | Назначенные мероприятия | | | | | | | | | | | | | | | | | | | | | |
|----------------|--------------|--------------------|--------------------------|--------------------------|----------------------------------|--|--|--------|---------|-------------------|---------------------|----------|---------|---------|------------------|---------------|---|---|-------|-------|----------|-----|-------------------------|-------------------------|------------------|----|--|--------------|----|--|------|------|----|----|---|-----|-----|-----|----|-----|-----|-----|-------|-------|-------|
| | | | | | | | состав | порода | возраст | средняя высота, м | средний диаметр, см | тип леса | полнота | бонитет | запас, куб. м/га | | | до 25 | 26-49 | 50-75 | более 75 | вид | | площадь, га | Сроки проведения | | | | | | | | | | | | | | | | | | | | |
| 24 | 22 | 38 | экспл. | | | | 8Л2Б | Л | 65 | 8 | 8 | ЛКС | 0,5 | 5а | 40 | 025 | 100 | 100 | 19 | 20 | 21 | 22 | 23 | 24 | 25 | 26 | | июль 2019 г. | 38 | | | | | | | | | | | | | | | | |
| | 23 | 34 | | | | | | | | | | | | | | | | | | | | | | | | | | | | | 7Л3Б | Л | 70 | 8 | 8 | ЛКС | 0,5 | 5а | 45 | 025 | 100 | 100 | 22-24 | 22-24 | 25 |
| | 24 | 34 | | | | | | | | | | | | | | | | | | | | | | | | | | | | | | | | | | | | | | | | | | | |
| | 25 | 25 | | | | | | | | | | | | | | | | | | | | | | | | | | | | | 25 | 8Л2Б | Л | 70 | 8 | 8 | ЛКС | 0,5 | 5а | 45 | 025 | 100 | 100 | 100 | 22-24 |

Примечание – Показатели, не соответствующие таксационному описанию отмечаются «*»

Исполнитель работ по проведению лесопатологических обследований:

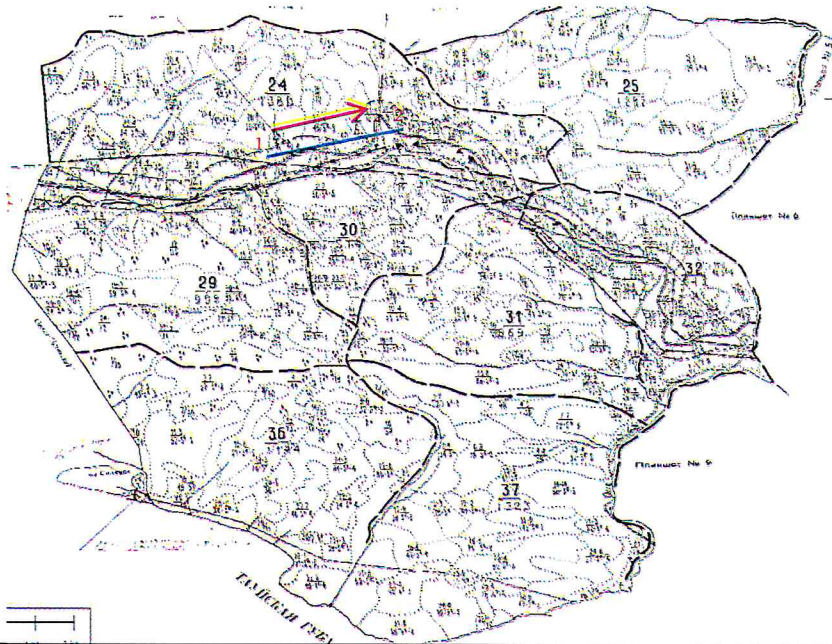
ФИО _____ Подпись _____

ФИО _____ Подпись _____

Дата составления документа " 10 " 20 18 г. Телефон 8(4212)484012

Абрис участка




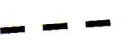
М 1:100000



| Номер квартала(ов) | Ленты (круговой площадки) перечёта | | | | |
|--------------------|------------------------------------|----------|-----------|-----------|-------------|
| | № ленты (площадки) | длина, м | ширина, м | радиус, м | площадь, га |
| 24 | | | | | |

| Номера точек | Координаты | | Азимут линий | Длина, м |
|--------------|-------------------|------------------|--------------|----------|
| | Е | Н | | |
| 1 | 150° 21' 41.9271" | 59° 41' 43.5930" | 75° | 1776 |
| 2 | 150° 23' 31.6990" | 59° 41' 58.2252" | | |

Условные обозначения

| | | |
|--|--|--|
|  - Маршрутный ход |  - Направление маршрутного хода |  - граница выдела |
|  - граница квартала | | |

Исполнитель работ по проведению лесопатологических обследований:

ФИО Бутина М.Г Подпись

ФИО Целиков Г.В Подпись

Дата составления документа 10.10.18

Телефон 8(4212)484012