

УТВЕРЖДАЮ:

Должность руководитель
Ф.И.О Трокин А.Г.
Дата 15.10.2018

Акт
лесопатологического обследования № 21

Магаданского лесничества (лесопарка)
Магаданской области (субъекта Российской Федерации)

Способ лесопатологического обследования: 1. Визуальный ☒
2. Инструментальный ☐

Место проведения

Участковое лесничество	Урочище (дача)	Квартал (кварталы)	Выдел (выделы)	Площадь, га
Магаданское		32	15	4
		24	22,23,25	97

Лесопатологическое обследование проведено на общей площади 101,0 га.

1. Визуальное лесопатологическое обследование

Наземное



Дистанционное



1. На площади 101 га фактическая таксационная характеристика лесного насаждения соответствует (не соответствует) таксационному описанию (нужное подчеркнуть). Причины несоответствия _____

Список участков с выявленными несоответствиями приведён в приложении 1 к настоящему Акту.

2. Лесные насаждения с нарушенной и утраченной устойчивостью выявлены на площади 101 га:

Участковое лесничество	Урочище (дача)	Площадь, га		Причина ослабления (гибели)
		с нарушенной устойчивостью	с утраченной устойчивостью	
Магаданское		4		Погодные условия
Магаданское		97		Повреждение пяденицей зимней
Итого		101		

Состояние обследованных лесных насаждений приведено в приложениях 1.1-1.4 к Акту в зависимости от метода проведения ЛПО.

3. В обследованных лесных участках прогнозируется:

Прогноз	Площадь, га
Ослабление лесных насаждений	97
Усыхание лесных насаждений различной степени	
Развитие очагов вредных организмов	

4. Обнаружено загрязнение лесного участка отходами и выбросами:

промышленными ☐

бытовыми ☐

Вид загрязнения	Размеры загрязнения			Объём, кубм	Площадь загрязнения, га
	длина, м	ширина, м	высота, м		

ЗАКЛЮЧЕНИЕ

Оценка текущего санитарного и лесопатологического состояния лесных насаждений, назначенные профилактические мероприятия по защите лесов, агитационные мероприятия:

По результатам лесопатологических обследований насаждений с утраченной устойчивостью на территории Магаданского лесничества не выявлено. Общая площадь насаждений с нарушенной устойчивостью составила 101 га. по причинам воздействия неблагоприятных погодных и почвенно-климатических условий и повреждения насаждений березы пяденицей зимней. По причине неблагоприятных погодных условий выявлено усыхание насаждений лиственницы на площади 4 га, но так как участки находятся в труднодоступных местах и происходит их зарастание молодняком лиственницы и кедровым стланником, проведение лесозащитных мероприятий в них не требуется. В насаждениях кедрового стланника (4 га) повсеместно наблюдается изменение окраски хвои и, местами, его усыхание в течении последних лет 2-3 лет, никак не связанное с развитием вредителей или болезней леса. Ухудшение состояния насаждений кедрового стланника предположительно связано с изменением климатических и погодных условий. Учеты численности пяденицы зимней в очаге, выявленном в 2017 г. на площади 97 га, показали, что развитие вредителя находится в 3 фазе (собственно вспышка). По результатам учетов численность гусениц (3-5 возрастов) на пунктах учета составляла от 6 до 61,7 гус. на дерево березы белой, максимальное количество - 81 гус. на дерево, а относительная заселенность -100%. В 2017 году при проведении учетов повреждение крон составляло 50 и более %, а в текущем году степень повреждения листвы варьируется от 15 до 50%, что свидетельствует о том, что численность популяции зимней пяденицы сокращается. При учетах отмечалась зараженность гусениц насекомыми-энтомофагами, наблюдался лет наездников. Территориальное распространение пяденицы не выявлено. Прогнозируется дальнейшее снижение численности вредителя и переход его развития в фазу кризиса в 2019 г. С целью дальнейшего наблюдения за развитием пяденицы и прогноза в условиях Магаданской области рекомендуется проведение визуального ЛПО в границах действующего очага зимней пяденицы в июле 2019 года.

Исполнитель работ по проведению лесопатологических обследований:

ФИО Бутина М.Г
ФИО Целиков Г.В

Подпись 
Подпись 

Результаты проведения лесопатологических обследований лесных насаждений за ноябрь 2018 г. (месяц)

Субъект Российской Федерации Магаданская область Лесничество (лесопарк) Магаданское

Участковое лесничество Магаданское Урочище (лесная дача) Магаданское

Номер квартала	Номер выдела	Площадь выдела, га	Целевое назначение лесов	Категория защитных лесов	Номер лесопатологического выдела	Площадь лесопатологического выдела, га	Таксационная характеристика лесного насаждения									Число деревьев на проб., шт.	Распределение деревьев по категориям состояния, % от запаса										Признаки повреждения деревьев	Доля повреждённых деревьев, %	Причина ослабления, повреждения	Назначенные мероприятия			
							состав	порода	возраст	средняя высота, м	средний диаметр, см	тип леса	полнота	бонитет	запас, куб. м/га		без признаков ослабления	ослабленные	сильно ослабленные	ущажающие	свежий сухостой	старый сухостой	свежий ветровал	старый ветровал	свежий бурелом	старый бурелом				аварийные деревья	вид	площадь, га	
1	2	3	4	5	6	7	8	9	10	11	12	13	14	15	16	17	18	19	20	21	22	23	24	25	26	27	28	29	30	31	33	34	
32	15	4	Защитные	экспл.			10КС	КС	70	4	6	КССК	0,7	56	5	-	0	100	0	0	0	0	0	0	0	0	0	0	Усыхание <1/4 ветвей в кроне прошлых лет	100	Погодные условия		
	22	38						8Л2Б	Б	65	8	ЛКС	0,5	5А	40	-	0	100	0	0	0	100	0	0	0	0	0	0	0	0		0	Усыхание <1/4 ветвей в кроне прошлых лет
24	23	34	экспл.				7Л2Б	Б	70	8	8	ЛКС	0,5	5А	45	-	0	100	0	0	0	0	0	0	0	0	0	0	Усыхание <1/4 ветвей в кроне прошлых лет	100	Объедание крон зимней паденницей		
	25	25						8Л2Б	Б	70	8	ЛКС	0,7	5А	45	-	0	100	0	0	0	100	0	0	0	0	0	0	0	0	0	0	Усыхание <1/4 ветвей в кроне прошлых лет

Исполнитель работ по проведению лесопатологических обследований:

ФИО Бутина М.Г. Подпись Целиков Г.В.

Дата составления документа " 10 " 10 " 2018 г. Телефон 8(4212)484012



Результаты проведения лесопатологических обследований лесных насаждений,
повреждённых вредителями леса (хвое- листогрызущими) за июль 20 18 г.
(месяц)

Субъект Российской Федерации	Магаданская область	Лесничество (лесопарк)	Магаданское
Участковое лесничество	Магаданское	Урочище (лесная дача)	

Номер квартала	Номер выдела	Площадь выдела, га	Целевое назначение лесов	Категория защитных лесов	Номер лесопатологического выдела	Площадь лесопатологического выдела, га	Таксационная характеристика лесного насаждения									Вид вредителя	Доля повреждённых деревьев, % от количества	Распределение деревьев по степени объедания кроны, % от числа				Фаза развития вредителя	Назначенные мероприятия			
							состав	порода	возраст	средняя высота, м	средний диаметр, см	тип леса	полнота	бонитет	запас, куб. м/га			до 25	26-49	50-75	более 75		вид	площадь, га	сроки проведения	
24	25	25	экспл.				8Л2Б	Б	70	8	8	ЛКС	0,7	5а	45	025	100		100		22-24		24	25	26	июль 2019 г.
	23	34																								
	22	38																								
	23	34	7Л3Б	Б	70	8	8	ЛКС	0,5	5а	45	025	100		100		22-24		24	34						

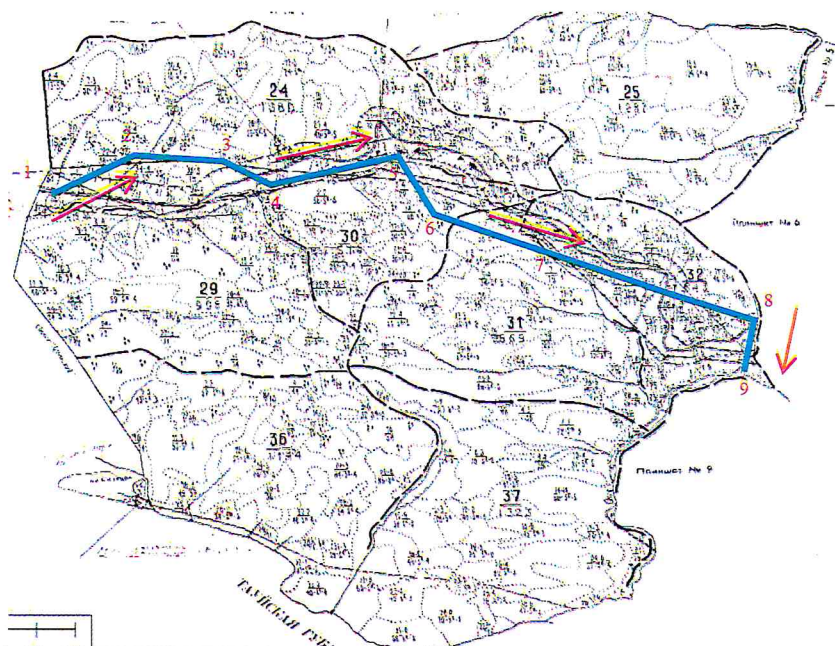
Примечание – Показатели, не соответствующие таксационному описанию отмечаются «*»

Исполнитель работ по проведению лесопатологических обследований:

ФИО	Бутина М.Г.	Подпись	
ФИО	Целиков Г.В.	Подпись	
Дата составления документа	" 10 "	10	20 18 г. Телефон 8(4212)484012

Абрис участка





М 1:100000



Номер квартала(ов)	Ленты (круговой площадки) перечёта				
	№ ленты (площадки)	длина, м	ширина, м	радиус, м	площадь, га
24,32					

Номера точек	Координаты		Азимут линий	Длина, м
	Е	Н		
1	150° 18' 38.5801"	59° 41' 38.5347"	60°	1245
2	150° 22' 35.2643"	59° 41' 51.1317"	84°	1284
3	150° 22' 55.7886"	59° 41' 51.7117"	123°	635
4	150° 21' 41.9271"	59° 41' 43.5930"	75°	1776
5	150° 23' 31.6990"	59° 41' 58.2252"	153°	843
6	150° 24' 2.1296"	59° 41' 28.2420"	109°	1589
7	150° 25' 44.2410"	59° 41' 2.2475"	110°	2850
8	150° 28' 38.4240"	59° 40' 23.1336"	200°	734
9	150° 28' 26.1604"	59° 40' 1.8726"		

Условные обозначения


 - Маршрутный ход	 - Направление маршрутного хода	 - граница выдела
 - граница квартала		

Исполнитель работ по проведению лесопатологических обследований:

ФИО Бутина М.Г.

Подпись 

ФИО Целиков Г.В.

Подпись 

Дата составления документа

10.10.2018 г.

Телефон

8(4212)484012