

УТВЕРЖДАЮ:

Должность Руководитель
 Ф.И.О А.Р. Трохим
 Дата 03.08.2018г.

**Акт
 лесопатологического обследования № 4/**

Магаданского лесничества (лесопарка)
Магаданской области (субъекта Российской Федерации)

Способ лесопатологического обследования: 1. Визуальный ☒
 2. Инструментальный ☐

Место проведения

| Участковое лесничество | Урочище (дача) | Квартал (кварталы) | Выдел (выделы) | Площадь, га |
|------------------------|----------------|-----------------------|----------------|-------------|
| Магаданское | | 24 | 1-69 | 1380 |
| | | 29 | 1-37 | 998 |
| | | 30 | 1-31 | 514 |
| | | 31 | 1-35 | 869 |
| | | 32 | 1-46 | 643 |
| | | 33 | 1-65 | 1524 |
| | | 34 | 1-81 | 1426 |
| | | 35 | 1-56 | 1178 |
| | | 39 | 1-81 | 1498 |
| | | 40 | 1-74 | 1888 |
| | | 41 | 1-57 | 718 |
| | | 42 | 1-91 | 1264 |

Лесопатологическое обследование проведено на общей площади 13900,0 га.

1. Визуальное лесопатологическое обследование

Наземное



Дистанционное



1. На площади 13900 га фактическая таксационная характеристика лесного насаждения соответствует (не соответствует) таксационному описанию (нужное подчеркнуть). Причины несоответствия _____

Список участков с выявленными несоответствиями приведён в приложении 1 к настоящему Акту.

2. Лесные насаждения с нарушенной и утраченной устойчивостью выявлены на площади 12083 га:

| Участковое лесничество | Урочище (дача) | Площадь, га | | Причина ослабления (гибели) |
|------------------------|----------------|----------------------------|----------------------------|------------------------------|
| | | с нарушенной устойчивостью | с утраченной устойчивостью | |
| Магаданское | | 11629 | | Погодные условия |
| Магаданское | | 454 | | Повреждение пяденицей зимней |
| Итого | | 12083 | | |

Состояние обследованных лесных насаждений приведено в приложениях 1.1-1.4 к Акту в зависимости от метода проведения ЛПО.

3. В обследованных лесных участках прогнозируется:

| Прогноз | Площадь, га |
|--|-------------|
| Ослабление лесных насаждений | 454 |
| Усыхание лесных насаждений различной степени | |
| Развитие очагов вредных организмов | |

4. Обнаружено загрязнение лесного участка отходами и выбросами:

промышленными ☐
бытовыми ☐

| Вид загрязнения | Размеры загрязнения | | | Объём, кубм | Площадь загрязнения, га |
|-----------------|---------------------|-----------|-----------|-------------|-------------------------|
| | длина, м | ширина, м | высота, м | | |
| | | | | | |
| | | | | | |
| | | | | | |

ЗАКЛЮЧЕНИЕ

Оценка текущего санитарного и лесопатологического состояния лесных насаждений, назначенные профилактические мероприятия по защите лесов, агитационные мероприятия:

По результатам лесопатологических обследований насаждений с утраченной устойчивостью на территории Магаданского лесничества не выявлено. Общая площадь насаждений с нарушенной устойчивостью составила 12083 га. по причинам воздействия неблагоприятных погодных и почвенно-климатических условий и повреждения насаждений березы пяденицей зимней. По причине неблагоприятных погодных условий выявлено усыхание насаждений лиственницы на площади 2340 га, но так как участки находятся в труднодоступных местах и происходит их зарастание молодняком лиственницы и кедровым стланником, проведение лесозащитных мероприятий в них не требуется. В насаждениях кедрового стланника (6693 га) повсеместно наблюдается изменение окраски хвои и, местами, его усыхание в течении последних лет 2-3 лет, никак не связанное с развитием вредителей или болезней леса. Ухудшение состояния насаждений кедрового стланника предположительно связано с изменением климатических и погодных условий. Учеты численности пяденицы зимней в очаге, выявленном в 2017 г. на площади 454 га, показали, что развитие вредителя находится в 3 фазе (собственно вспышка). По результатам учетов численность гусениц (3-5 возрастов) на пунктах учета составляла от 6 до 61,7 гус. на дерево березы белой, максимальное количество - 81 гус. на дерево, а относительная заселенность -100%. В 2017 году при проведении учетов повреждение крон составляло 50 и более %, а в текущем году степень повреждения листвы варьируется от 15 до 50%, что свидетельствует о том, что численность популяции зимней пяденицы сокращается. При учетах отмечалась зараженность гусениц насекомыми-энтомофагами, наблюдался лет наездников. Территориальное распространение пяденицы не выявлено. Прогнозируется дальнейшее снижение численности вредителя и переход его развития в фазу кризиса в 2019 г. С целью дальнейшего наблюдения за развитием пяденицы и прогноза в условиях Магаданской области рекомендуется проведение визуального ЛПО в границах действующего очага зимней пяденицы в июле 2019 года.

Исполнитель работ по проведению лесопатологических обследований:

ФИО Бутина М.Г
ФИО Целиков Г.В

Подпись 
Подпись 

[illegible]

[illegible]

| | | | | | | | | | | | | | | | | | | | | | | | |
|---------|-----|-----|----|----|-------|-----|----|----|----|----|-----|----|----|---|----|---|---|---|---|---|---|-----|------------------|
| 9Л1Б | Л | 60 | 7 | 6 | ЛКС | 0,5 | 5а | 35 | - | 60 | 20 | 10 | 5 | 0 | 3 | 0 | 0 | 0 | 2 | 0 | Усыхание <1/4 ветвей в кроне прошлых лет | 30 | Погодные условия |
| | Б | 40 | 7 | 6 | | | | | - | 60 | 15 | 15 | 5 | 0 | 5 | 0 | 0 | 0 | 0 | 0 | 0 | 0 | 0 |
| 10КС | КС | 70 | 4 | 6 | КССК | 0,7 | 5б | 45 | - | 0 | 100 | 0 | 0 | 0 | 0 | 0 | 0 | 0 | 0 | 0 | Усыхание <1/4 ветвей в кроне прошлых лет | 100 | Погодные условия |
| Гольцы | - | - | - | - | - | - | - | - | - | - | - | - | - | - | - | - | - | - | - | - | - | - | |
| Гольцы | - | - | - | - | - | - | - | - | - | - | - | - | - | - | - | - | - | - | - | - | - | - | |
| 10КС | КС | 60 | 3 | 6 | КССК | 0,7 | 5б | 25 | - | 0 | 100 | 0 | 0 | 0 | 0 | 0 | 0 | 0 | 0 | 0 | Усыхание <1/4 ветвей в кроне прошлых лет | 100 | Погодные условия |
| 10КС | КС | 60 | 3 | 6 | КССК | 0,7 | 5б | 25 | - | 0 | 100 | 0 | 0 | 0 | 0 | 0 | 0 | 0 | 0 | 0 | Усыхание <1/4 ветвей в кроне прошлых лет | 100 | Погодные условия |
| 10Л | Л | 60 | 7 | 6 | ЛКС | 0,4 | 5а | 35 | - | 60 | 20 | 10 | 5 | 5 | 0 | 0 | 0 | 0 | 0 | 0 | Усыхание <1/4 ветвей в кроне прошлых лет | 35 | Погодные условия |
| 8КС2ОЛС | КС | 60 | 3 | 4 | КССК | 0,6 | 5б | 20 | - | 0 | 100 | 0 | 0 | 0 | 0 | 0 | 0 | 0 | 0 | 0 | Усыхание <1/4 ветвей в кроне прошлых лет | 100 | Погодные условия |
| | ОЛС | - | - | - | | | | | - | 0 | 100 | 0 | 0 | 0 | 0 | 0 | 0 | 0 | 0 | 0 | 0 | 0 | 0 |
| 8Л2Б | Л | 65 | 8 | 8 | ЛЕРЛШ | 0,5 | 5а | 40 | - | 50 | 25 | 15 | 5 | 0 | 5 | 0 | 0 | 0 | 0 | 0 | Усыхание <1/4 ветвей в кроне прошлых лет | 40 | Погодные условия |
| | Б | 40 | 7 | 6 | | | | | - | 60 | 15 | 15 | 5 | 0 | 5 | 0 | 0 | 0 | 0 | 0 | 0 | 0 | 0 |
| Гольцы | - | - | - | - | - | - | - | - | - | - | - | - | - | - | - | - | - | - | - | - | - | - | |
| 8Л2Б | Л | 65 | 8 | 8 | ЛЕРЛШ | 0,5 | 5а | 45 | - | 60 | 20 | 10 | 5 | 0 | 5 | 0 | 0 | 0 | 0 | 0 | Усыхание <1/4 ветвей в кроне прошлых лет | 30 | Погодные условия |
| | Б | 40 | 7 | 6 | | | | | - | 60 | 15 | 15 | 5 | 0 | 5 | 0 | 0 | 0 | 0 | 0 | 0 | 0 | 0 |
| 10КС | КС | 60 | 3 | 4 | КССК | 0,6 | 5б | 20 | - | 0 | 100 | 0 | 0 | 0 | 0 | 0 | 0 | 0 | 0 | 0 | Усыхание <1/4 ветвей в кроне прошлых лет | 100 | Погодные условия |
| 7Л3Б | Л | 70 | 8 | 8 | ЛКС | 0,5 | 5а | 45 | - | 50 | 30 | 10 | 5 | 0 | 5 | 0 | 0 | 0 | 0 | 0 | Усыхание <1/4 ветвей в кроне прошлых лет | 40 | Погодные условия |
| | Б | 60 | 8 | 8 | | | | | 50 | 25 | 15 | 5 | 0 | 5 | 0 | 0 | 0 | 0 | 0 | 0 | 0 | 0 | 0 |
| 6Л4Б | Л | 120 | 11 | 12 | ЛКС | 0,5 | 5а | 70 | - | 35 | 35 | 15 | 10 | 0 | 3 | 0 | 0 | 0 | 2 | 0 | Усыхание от 1/4 до 1/2 ветвей в кроне прошлых лет | 30 | Погодные условия |
| | Б | 80 | 10 | 12 | | | | | 40 | 30 | 20 | 5 | 0 | 5 | 0 | 0 | 0 | 0 | 0 | 0 | 0 | 0 | 0 |
| 8КС2ОЛС | КС | 70 | 4 | 6 | КССК | 0,8 | 5б | 50 | - | 0 | 100 | 0 | 0 | 0 | 0 | 0 | 0 | 0 | 0 | 0 | Усыхание <1/4 ветвей в кроне прошлых лет | 100 | Погодные условия |
| | ОЛС | - | - | - | | | | | - | 0 | 100 | 0 | 0 | 0 | 0 | 0 | 0 | 0 | 0 | 0 | 0 | 0 | 0 |
| 6Л4Б | Л | 70 | 9 | 10 | ЛЕРЛШ | 0,5 | 5 | 50 | - | 50 | 25 | 15 | 5 | 0 | 5 | 0 | 0 | 0 | 0 | 0 | Усыхание <1/4 ветвей в кроне прошлых лет | 40 | Погодные условия |
| | Б | 60 | 9 | 10 | | | | | 60 | 15 | 15 | 5 | 0 | 5 | 0 | 0 | 0 | 0 | 0 | 0 | 0 | 0 | 0 |
| 10Л | Л | 160 | 12 | 16 | ЛЕРЛШ | 0,2 | 5а | 30 | - | 0 | 30 | 40 | 10 | 5 | 10 | 0 | 0 | 0 | 5 | 0 | Усыхание от 1/4 до 1/2 ветвей в кроне прошлых лет | 50 | Погодные условия |

| | | | | | |
|----|----|-----|----------|------------------|-----------|
| 29 | 36 | 15 | Защитные | эксплуатационные | вдоль в/л |
| | 37 | 21 | | | |
| 29 | 1 | 8 | | | |
| | 2 | 3 | | | |
| | 3 | 19 | | | |
| | 4 | 28 | | | |
| | 5 | 17 | | | |
| | 6 | 4 | | | |
| | 7 | 16 | | | |
| | 8 | 36 | | | |
| | 9 | 11 | | | |
| | 10 | 11 | | | |
| | 11 | 16 | | | |
| | 12 | 115 | | | |
| | 13 | 17 | | | |

| | | | | | | | | | | | | | | | | | | | | | | | | | |
|--------|----|-----|----|----|-------|-----|----|----|---|----|-----|----|----|---|----|---|---|---|---|---|---|---|-----|------------------|---|
| 10Л | Л | 150 | 11 | 16 | ЛЕРЛШ | 0,3 | 5а | 40 | - | 10 | 30 | 30 | 10 | 5 | 10 | 0 | 0 | 0 | 0 | 5 | 0 | Усыхание от 1/4 до 1/2 ветвей в кроне прошлых лет | 40 | Погодные условия | - |
| 10Л | Л | 150 | 12 | 16 | ЛЕРЛШ | 0,3 | 5а | 40 | - | 10 | 30 | 30 | 10 | 5 | 10 | 0 | 0 | 0 | 0 | 5 | 0 | Усыхание от 1/4 до 1/2 ветвей в кроне прошлых лет | 40 | Погодные условия | - |
| 10Л | Л | 70 | 8 | 8 | ЛЕРЛШ | 0,4 | 5а | 30 | - | 60 | 20 | 10 | 5 | 0 | 5 | 0 | 0 | 0 | 0 | 0 | 0 | Усыхание <1/4 ветвей в кроне прошлых лет | 30 | Погодные условия | - |
| 10Л | Л | 120 | 10 | 12 | ЛКС | 0,4 | 5а | 45 | - | 0 | 40 | 30 | 10 | 5 | 10 | 0 | 0 | 0 | 0 | 5 | 0 | Усыхание от 1/4 до 1/2 ветвей в кроне прошлых лет | 50 | Погодные условия | - |
| 10Л | Л | 150 | 11 | 16 | ЛЕРЛШ | 0,3 | 5а | 40 | - | 0 | 45 | 25 | 10 | 5 | 10 | 0 | 0 | 0 | 0 | 5 | 0 | Усыхание от 1/4 до 1/2 ветвей в кроне прошлых лет | 45 | Погодные условия | - |
| 10Л | Л | 70 | 7 | 8 | ЛКС | 0,4 | 5а | 25 | - | 55 | 20 | 15 | 5 | 0 | 5 | 0 | 0 | 0 | 0 | 0 | 0 | Усыхание <1/4 ветвей в кроне прошлых лет | 35 | Погодные условия | - |
| 10КС | КС | 70 | 4 | 6 | КССК | 0,7 | 56 | 45 | - | 0 | 100 | 0 | 0 | 0 | 0 | 0 | 0 | 0 | 0 | 0 | 0 | Усыхание <1/4 ветвей в кроне прошлых лет | 100 | Погодные условия | - |
| 10Л | Л | 150 | 12 | 16 | ЛКС | 0,3 | 5а | 40 | - | 0 | 40 | 30 | 10 | 5 | 10 | 0 | 0 | 0 | 0 | 5 | 0 | Усыхание от 1/4 до 1/2 ветвей в кроне прошлых лет | 50 | Погодные условия | - |
| 10КС | КС | 60 | 3 | 4 | КССК | 0,7 | 56 | 25 | - | 0 | 100 | 0 | 0 | 0 | 0 | 0 | 0 | 0 | 0 | 0 | 0 | Усыхание <1/4 ветвей в кроне прошлых лет | 100 | Погодные условия | - |
| 10КС | КС | 40 | 1 | - | КССК | 0,4 | 56 | 5 | - | 0 | 100 | 0 | 0 | 0 | 0 | 0 | 0 | 0 | 0 | 0 | 0 | Усыхание <1/4 ветвей в кроне прошлых лет | 100 | Погодные условия | - |
| 10КС | КС | 40 | 1 | - | КССК | 0,5 | 56 | 5 | - | 0 | 100 | 0 | 0 | 0 | 0 | 0 | 0 | 0 | 0 | 0 | 0 | Усыхание <1/4 ветвей в кроне прошлых лет | 100 | Погодные условия | - |
| 10Л | Л | 60 | 6 | 6 | ЛКС | 0,5 | 5а | 20 | - | 50 | 25 | 15 | 5 | 0 | 5 | 0 | 0 | 0 | 0 | 0 | 0 | Усыхание <1/4 ветвей в кроне прошлых лет | 40 | Погодные условия | - |
| 10КС | КС | 40 | 1 | - | КССК | 0,5 | 56 | 5 | - | 0 | 100 | 0 | 0 | 0 | 0 | 0 | 0 | 0 | 0 | 0 | 0 | Усыхание <1/4 ветвей в кроне прошлых лет | 100 | Погодные условия | - |
| Гольцы | - | - | - | - | - | - | - | - | - | - | - | - | - | - | - | - | - | - | - | - | - | - | - | - | - |
| 10КС | КС | 50 | 2 | 2 | КССК | 0,5 | 56 | 5 | - | 0 | 100 | 0 | 0 | 0 | 0 | 0 | 0 | 0 | 0 | 0 | 0 | Усыхание <1/4 ветвей в кроне прошлых лет | 100 | Погодные условия | - |

| | | | | | | | | | | | | | | | | | | | | | |
|----|----|----|----|----|----|----|----|----|----|----|----|----|----|----|----|----|----|----|----|----|----|
| 12 | 9 | 18 | 40 | 10 | 59 | 96 | 24 | 24 | 2 | 72 | 12 | 6 | 11 | 21 | 25 | 23 | 56 | 36 | 14 | 17 | 74 |
| 14 | 15 | 16 | 17 | 18 | 19 | 20 | 21 | 22 | 23 | 24 | 25 | 26 | 27 | 28 | 29 | 30 | 31 | 32 | 33 | 34 | 35 |

| | | | | | | | | | | | | | | | | | | | | | | | | | | | |
|---------|-----|-----|----|----|------|-----|----|----|---|----|-----|----|----|----|---|---|---|---|---|---|---|---|---|---|-----|--|-----|
| 10КС | КС | 40 | 2 | - | КССК | 0,4 | 56 | 5 | - | 0 | | | | | | | | | | | | | | Усыхание <1/4 ветвей в кроне прошлых лет | 100 | Погодные условия | - |
| 10Л | Л | 60 | 6 | 6 | ЛКС | 0,4 | 5а | 20 | - | 60 | 20 | 10 | 5 | 0 | 5 | 0 | 0 | 0 | 0 | 0 | 0 | 0 | 0 | Усыхание <1/4 ветвей в кроне прошлых лет | 30 | Погодные условия | - |
| 10КС | КС | 60 | 3 | 4 | КССК | 0,7 | 56 | 25 | - | 0 | 100 | 0 | 0 | 0 | 0 | 0 | 0 | 0 | 0 | 0 | 0 | 0 | 0 | Усыхание <1/4 ветвей в кроне прошлых лет | 100 | Погодные условия | - |
| 10КС | КС | 50 | 2 | 2 | КССК | 0,4 | 56 | 5 | - | 0 | 100 | 0 | 0 | 0 | 0 | 0 | 0 | 0 | 0 | 0 | 0 | 0 | 0 | Усыхание <1/4 ветвей в кроне прошлых лет | 100 | Погодные условия | - |
| 8КС2ОЛС | КС | 70 | 4 | 6 | КССК | 0,8 | 56 | 50 | - | 0 | 100 | 0 | 0 | 0 | 0 | 0 | 0 | 0 | 0 | 0 | 0 | 0 | 0 | Усыхание <1/4 ветвей в кроне прошлых лет | 100 | Погодные условия | - |
| | ОЛС | - | - | - | | | | | - | 0 | 100 | 0 | 0 | 0 | 0 | 0 | 0 | 0 | 0 | 0 | 0 | 0 | 0 | 0 | 0 | Усыхание <1/4 ветвей в кроне прошлых лет | 100 |
| 8Л2Б | Л | 130 | 11 | 16 | ЛКС | 0,4 | 5а | 60 | - | 10 | 50 | 25 | 10 | 0 | 3 | 0 | 0 | 0 | 2 | 0 | | | | Усыхание от 1/4 до 1/2 ветвей в кроне прошлых лет | 40 | Погодные условия | - |
| | Б | 70 | 9 | 14 | | | | | | 30 | 45 | 25 | 5 | 0 | 5 | 0 | 0 | 0 | 0 | 0 | 0 | 0 | 0 | 0 | 0 | Усыхание <1/4 ветвей в кроне прошлых лет | 55 |
| 10КС | КС | 70 | 4 | 6 | КССК | 0,7 | 56 | 45 | - | 0 | 100 | 0 | 0 | 0 | 0 | 0 | 0 | 0 | 0 | 0 | 0 | 0 | 0 | Усыхание <1/4 ветвей в кроне прошлых лет | 100 | Погодные условия | - |
| Гольцы | - | - | - | - | - | - | - | - | - | - | - | - | - | - | - | - | - | - | - | - | - | - | - | - | - | - | - |
| 10Л | Л | 30 | 2 | 2 | ЛКС | 0,4 | 5а | 5 | - | 80 | 10 | 5 | 0 | 0 | 5 | 0 | 0 | 0 | 0 | 0 | 0 | 0 | 0 | Усыхание <1/4 ветвей в кроне прошлых лет | 15 | Погодные условия | - |
| 10Л | Л | 70 | 8 | 8 | ЛКС | 0,4 | 5а | 35 | - | 50 | 25 | 15 | 5 | 0 | 5 | 0 | 0 | 0 | 0 | 0 | 0 | 0 | 0 | Усыхание <1/4 ветвей в кроне прошлых лет | 30 | Погодные условия | - |
| Гольцы | - | - | - | - | - | - | - | - | - | - | - | - | - | - | - | - | - | - | - | - | - | - | - | - | - | - | - |
| 10КС | КС | 70 | 4 | 6 | КССК | 0,7 | 56 | 45 | - | 0 | 100 | 0 | 0 | 0 | 0 | 0 | 0 | 0 | 0 | 0 | 0 | 0 | 0 | Усыхание <1/4 ветвей в кроне прошлых лет | 100 | Погодные условия | - |
| Нагеди | - | - | - | - | - | - | - | - | - | - | - | - | - | - | - | - | - | - | - | - | - | - | - | - | - | - | - |
| 10КС | КС | 60 | 3 | 4 | КССК | 0,7 | 56 | 20 | - | 0 | 100 | 0 | 0 | 0 | 0 | 0 | 0 | 0 | 0 | 0 | 0 | 0 | 0 | Усыхание <1/4 ветвей в кроне прошлых лет | 100 | Погодные условия | - |
| 10КС | КС | 70 | 4 | 6 | КССК | 0,7 | 56 | 40 | - | 0 | 100 | 0 | 0 | 0 | 0 | 0 | 0 | 0 | 0 | 0 | 0 | 0 | 0 | Усыхание <1/4 ветвей в кроне прошлых лет | 100 | Погодные условия | - |
| 5КС5ОЛС | КС | 40 | 2 | 2 | КССК | 0,7 | 56 | 5 | - | 0 | 100 | 0 | 0 | 0 | 0 | 0 | 0 | 0 | 0 | 0 | 0 | 0 | 0 | Усыхание <1/4 ветвей в кроне прошлых лет | 100 | Погодные условия | - |
| | ОЛС | - | - | - | | | | | - | 0 | 100 | 0 | 0 | 0 | 0 | 0 | 0 | 0 | 0 | 0 | 0 | 0 | 0 | 0 | 0 | Усыхание <1/4 ветвей в кроне прошлых лет | 100 |
| 10КС | КС | 60 | 3 | 4 | КССК | 0,4 | 56 | 15 | - | 0 | 100 | 0 | 0 | 0 | 0 | 0 | 0 | 0 | 0 | 0 | 0 | 0 | 0 | Усыхание <1/4 ветвей в кроне прошлых лет | 100 | Погодные условия | - |
| 10Л | Л | 150 | 12 | 16 | ЛКС | 0,3 | 5а | 40 | - | 0 | 45 | 20 | 15 | 10 | 0 | 5 | 0 | 0 | 5 | 0 | 0 | 0 | 0 | Усыхание от 1/4 до 1/2 ветвей в кроне прошлых лет | 50 | Погодные условия | - |
| 10Л | Л | 45 | 4 | 4 | ЛКС | 0,4 | 5а | 10 | - | 70 | 15 | 5 | 5 | 0 | 5 | 0 | 0 | 0 | 0 | 0 | 0 | 0 | 0 | Усыхание <1/4 ветвей в кроне прошлых лет | 20 | Погодные условия | - |
| Гольцы | - | - | - | - | - | - | - | - | - | - | - | - | - | - | - | - | - | - | - | - | - | - | - | - | - | - | - |
| 10Л | Л | 45 | 5 | 4 | ЛКС | 0,4 | 5а | 10 | - | 65 | 15 | 10 | 5 | 0 | 5 | 0 | 0 | 0 | 0 | 0 | 0 | 0 | 0 | Усыхание <1/4 ветвей в кроне прошлых лет | 25 | Погодные условия | - |
| Гольцы | - | - | - | - | - | - | - | - | - | - | - | - | - | - | - | - | - | - | - | - | - | - | - | - | - | - | - |

| | | | | | | | | | | | | | | | | | | | | | | | | | | | | | | | | | | | | | |
|----------|---|----|---|------------------|----|----|---|---|---|---|---|---|---|---|----|---|----|---|----|---|----|---|----|---|----|----|---|----|---|----|----|----|----|----|----|----|----|
| 30 | | | | 30 | | | | | | | | | | | | | | | | | | | | | | | | | | | | | | | | | |
| 26 | 2 | 27 | 7 | 28 | 12 | 29 | 6 | 1 | 9 | 2 | 6 | 3 | 4 | 4 | 13 | 5 | 56 | 6 | 18 | 7 | 22 | 8 | 13 | 9 | 17 | 10 | 8 | 11 | 8 | 12 | 19 | 13 | 14 | 14 | 26 | 15 | 31 |
| Защитные | | | | Эксплуатационные | | | | | | | | | | | | | | | | | | | | | | | | | | | | | | | | | |
| в/а/д | | | | | | | | | | | | | | | | | | | | | | | | | | | | | | | | | | | | | |

| | | | | |
|----|----|----|----------|-----------|
| 31 | 30 | 3 | Защитные | вдоль д/л |
| 31 | 31 | 10 | | |
| 32 | 4 | | | |

| | |
|----|----|
| 16 | 21 |
| 17 | 30 |
| 18 | 17 |
| 19 | 25 |
| 20 | 16 |
| 21 | 36 |
| 22 | 11 |
| 23 | 30 |
| 24 | 20 |
| 25 | 9 |
| 30 | 4 |
| 31 | 4 |

| | | | | | | | | | | | | | | | | | | | | | | | | | |
|----------------------|----|-----|----|----|------|-----|----|----|---|----|-----|----|----|---|---|---|---|---|---|---|---|---|---|------------------|---|
| 10Л | Л | 130 | 9 | 12 | ЛКС | 0,3 | 56 | 45 | - | 0 | 20 | 50 | 15 | 5 | 5 | 0 | 0 | 0 | 0 | 5 | 0 | Усыхание от 1/4 до 1/2 ветвей в кроне прошлых лет | 60 | Погодные условия | - |
| 10КС | КС | 60 | 3 | 4 | КССК | 0,6 | 56 | 20 | - | 0 | 100 | 0 | 0 | 0 | 0 | 0 | 0 | 0 | 0 | 0 | 0 | Усыхание <1/4 ветвей в кроне прошлых лет | 100 | Погодные условия | - |
| 10Л | Л | 60 | 6 | 6 | ЛКС | 0,4 | 5а | 20 | - | 50 | 25 | 15 | 5 | 0 | 5 | 0 | 0 | 0 | 0 | 0 | 0 | Усыхание <1/4 ветвей в кроне прошлых лет | 30 | Погодные условия | - |
| 10КС | КС | 50 | 2 | 2 | КССК | 0,5 | 56 | 5 | - | 0 | 100 | 0 | 0 | 0 | 0 | 0 | 0 | 0 | 0 | 0 | 0 | Усыхание <1/4 ветвей в кроне прошлых лет | 100 | Погодные условия | - |
| 10Л | Л | 140 | 9 | 14 | ЛКС | 0,3 | 56 | 35 | - | 0 | 20 | 50 | 10 | 5 | 5 | 0 | 0 | 0 | 0 | 5 | 0 | Усыхание от 1/4 до 1/2 ветвей в кроне прошлых лет | 60 | Погодные условия | - |
| 10КС | КС | 70 | 4 | 6 | КССК | 0,7 | 56 | 45 | - | 0 | 100 | 0 | 0 | 0 | 0 | 0 | 0 | 0 | 0 | 0 | 0 | Усыхание <1/4 ветвей в кроне прошлых лет | 100 | Погодные условия | - |
| 8Л2Б | Л | 180 | 13 | 18 | ЛКС | 0,3 | 5а | 60 | - | 0 | 50 | 35 | 10 | 0 | 5 | 0 | 0 | 0 | 0 | 0 | 0 | Усыхание от 1/4 до 1/2 ветвей в кроне прошлых лет | 55 | Погодные условия | - |
| | Б | 100 | 10 | 14 | | | | | | 15 | 45 | 25 | 10 | 0 | 5 | 0 | 0 | 0 | 0 | 0 | 0 | 0 | Усыхание от 1/4 до 1/2 ветвей в кроне прошлых лет | 40 | |
| 10КС | КС | 50 | 2 | 2 | КССК | 0,5 | 56 | 5 | - | 0 | 100 | 0 | 0 | 0 | 0 | 0 | 0 | 0 | 0 | 0 | 0 | Усыхание <1/4 ветвей в кроне прошлых лет | 100 | Погодные условия | - |
| Гольцы | - | - | - | - | - | - | - | - | - | - | - | - | - | - | - | - | - | - | - | - | - | - | - | - | |
| 10КС | КС | 30 | 1 | - | КССК | 0,4 | 56 | 5 | - | 0 | 100 | 0 | 0 | 0 | 0 | 0 | 0 | 0 | 0 | 0 | 0 | Усыхание <1/4 ветвей в кроне прошлых лет | 100 | Погодные условия | - |
| Линия электропередач | - | - | - | - | - | - | - | - | - | - | - | - | - | - | - | - | - | - | - | - | - | - | - | - | |
| Нефтепровод | - | - | - | - | - | - | - | - | - | - | - | - | - | - | - | - | - | - | - | - | - | - | - | - | |
| 8Л2Б | Л | 120 | 11 | 12 | ЛКС | 0,4 | 5а | 50 | - | 15 | 50 | 25 | 5 | 0 | 5 | 0 | 0 | 0 | 0 | 0 | 0 | Усыхание от 1/4 до 1/2 ветвей в кроне прошлых лет | 40 | Погодные условия | - |
| | Б | 80 | 10 | 12 | | | | | | 25 | 40 | 20 | 10 | 0 | 5 | 0 | 0 | 0 | 0 | 0 | 0 | 0 | Усыхание от 1/4 до 1/2 ветвей в кроне прошлых лет | 40 | |
| 8Л2Б | Л | 120 | 11 | 12 | ЛКС | 0,4 | 5а | 50 | - | 20 | 45 | 25 | 5 | 0 | 5 | 0 | 0 | 0 | 0 | 0 | 0 | Усыхание от 1/4 до 1/2 ветвей в кроне прошлых лет | 35 | Погодные условия | - |
| | Б | 60 | 9 | 10 | | | | | | 30 | 35 | 20 | 10 | 0 | 5 | 0 | 0 | 0 | 0 | 0 | 0 | 0 | Усыхание <1/4 ветвей в кроне прошлых лет | 50 | |
| 8Л2Б | Л | 140 | 11 | 14 | ЛКС | 0,3 | 5а | 40 | - | 15 | 50 | 25 | 5 | 0 | 5 | 0 | 0 | 0 | 0 | 0 | 0 | Усыхание от 1/4 до 1/2 ветвей в кроне прошлых лет | 50 | Погодные условия | - |
| | Б | 80 | 10 | 12 | | | | | | 25 | 40 | 20 | 10 | 0 | 5 | 0 | 0 | 0 | 0 | 0 | 0 | 0 | Усыхание от 1/4 до 1/2 ветвей в кроне прошлых лет | 35 | |

| | | | |
|----|----|----|----------|
| 31 | 1 | 44 | Успешные |
| | 2 | 36 | |
| | 3 | 11 | |
| | 4 | 34 | |
| | 5 | 74 | |
| | 6 | 6 | |
| | 7 | 19 | |
| | 8 | 4 | |
| | 9 | 9 | |
| | 10 | 14 | |
| | 11 | 28 | |
| | 12 | 51 | |
| | 13 | 35 | |
| | 14 | 41 | |
| | 15 | 22 | |
| | 16 | 37 | |
| | 17 | 55 | |
| | 18 | 25 | |
| | 19 | 22 | |
| | 20 | 72 | |

| | | | | | | | | | | | | | | | | | | | | | | | |
|--------|----|-----|----|----|------|-----|----|----|---|----|-----|----|----|----|----|---|---|---|---|---|-----|------------------|---|
| 10КС | КС | 40 | 1 | - | КССК | 0,4 | 56 | 5 | - | 0 | 100 | 0 | 0 | 0 | 0 | 0 | 0 | 0 | 0 | Усыхание <1/4 ветвей в кроне прошлых лет | 100 | Погодные условия | - |
| 8Л2Б | Л | 140 | 11 | 14 | ЛКС | 0,3 | 5а | 40 | - | 10 | 55 | 20 | 10 | 0 | 5 | 0 | 0 | 0 | 0 | Усыхание от 1/4 до 1/2 ветвей в кроне прошлых лет | 45 | Погодные условия | - |
| | Б | 80 | 10 | 12 | | | | | | 30 | 40 | 15 | 10 | 0 | 5 | 0 | 0 | 0 | 0 | Усыхание от 1/4 до 1/2 ветвей в кроне прошлых лет | 35 | Погодные условия | - |
| 7Л3Б | Л | 70 | 8 | 8 | ЛКС | 0,4 | 5а | 30 | - | 50 | 30 | 10 | 5 | 0 | 5 | 0 | 0 | 0 | 0 | Усыхание <1/4 ветвей в кроне прошлых лет | 40 | Погодные условия | - |
| | Б | 50 | 8 | 8 | | | | | | 50 | 25 | 15 | 5 | 0 | 5 | 0 | 0 | 0 | 0 | Усыхание <1/4 ветвей в кроне прошлых лет | 40 | Погодные условия | - |
| Гольцы | - | - | - | - | - | - | - | - | - | - | - | - | - | - | - | - | - | - | - | - | - | - | - |
| 10КС | КС | 70 | 4 | 6 | КССК | 0,7 | 56 | 40 | - | 0 | 100 | 0 | 0 | 0 | 0 | 0 | 0 | 0 | 0 | Усыхание <1/4 ветвей в кроне прошлых лет | 100 | Погодные условия | - |
| 10Л | Л | 180 | 13 | 18 | ЛКС | 0,3 | 5а | 50 | - | 0 | 30 | 40 | 10 | 10 | 5 | 0 | 0 | 0 | 5 | Усыхание от 1/4 до 1/2 ветвей в кроне прошлых лет | 50 | Погодные условия | - |
| Гольцы | - | - | - | - | - | - | - | - | - | - | - | - | - | - | - | - | - | - | - | - | - | - | - |
| Гольцы | - | - | - | - | - | - | - | - | - | - | - | - | - | - | - | - | - | - | - | - | - | - | - |
| Гольцы | - | - | - | - | - | - | - | - | - | - | - | - | - | - | - | - | - | - | - | - | - | - | - |
| 10Л | Л | 180 | 13 | 18 | ЛКС | 0,3 | 5а | 50 | - | 0 | 35 | 35 | 10 | 5 | 10 | 0 | 0 | 0 | 5 | Усыхание от 1/4 до 1/2 ветвей в кроне прошлых лет | 50 | Погодные условия | - |
| 8Л2Б | Л | 130 | 11 | 14 | ЛКС | 0,3 | 5а | 45 | - | 10 | 55 | 20 | 10 | 0 | 5 | 0 | 0 | 0 | 0 | Усыхание от 1/4 до 1/2 ветвей в кроне прошлых лет | 45 | Погодные условия | - |
| | Б | 80 | 10 | 12 | | | | | | 30 | 40 | 15 | 10 | 0 | 5 | 0 | 0 | 0 | 0 | Усыхание от 1/4 до 1/2 ветвей в кроне прошлых лет | 35 | Погодные условия | - |
| 10КС | КС | 70 | 4 | 6 | КССК | 0,6 | 56 | 40 | - | 0 | 100 | 0 | 0 | 0 | 0 | 0 | 0 | 0 | 0 | Усыхание <1/4 ветвей в кроне прошлых лет | 100 | Погодные условия | - |
| 10КС | КС | 50 | 2 | 2 | КССК | 0,5 | 56 | 5 | - | 0 | 100 | 0 | 0 | 0 | 0 | 0 | 0 | 0 | 0 | Усыхание <1/4 ветвей в кроне прошлых лет | 100 | Погодные условия | - |
| 10КС | КС | 40 | 1 | - | КССК | 0,4 | 56 | 5 | - | 0 | 100 | 0 | 0 | 0 | 0 | 0 | 0 | 0 | 0 | Усыхание <1/4 ветвей в кроне прошлых лет | 100 | Погодные условия | - |
| Гольцы | - | - | - | - | - | - | - | - | - | - | - | - | - | - | - | - | - | - | - | - | - | - | - |
| 10КС | КС | 40 | 1 | - | КССК | 0,5 | 56 | 5 | - | 0 | 100 | 0 | 0 | 0 | 0 | 0 | 0 | 0 | 0 | Усыхание <1/4 ветвей в кроне прошлых лет | 100 | Погодные условия | - |
| 10Л | Л | 150 | 12 | 16 | ЛКС | 0,3 | 5а | 45 | - | 10 | 30 | 30 | 10 | 5 | 10 | 0 | 0 | 0 | 5 | Усыхание от 1/4 до 1/2 ветвей в кроне прошлых лет | 50 | Погодные условия | - |
| 10КС | КС | 50 | 2 | 4 | КССК | 0,5 | 56 | 5 | - | 0 | 100 | 0 | 0 | 0 | 0 | 0 | 0 | 0 | 0 | Усыхание <1/4 ветвей в кроне прошлых лет | 100 | Погодные условия | - |
| 10КС | КС | 70 | 4 | 6 | КССК | 0,7 | 56 | 40 | - | 0 | 100 | 0 | 0 | 0 | 0 | 0 | 0 | 0 | 0 | Усыхание <1/4 ветвей в кроне прошлых лет | 100 | Погодные условия | - |
| 8Л2Б | Л | 180 | 13 | 18 | ЛКС | 0,3 | 5а | 60 | - | 0 | 45 | 40 | 10 | 0 | 5 | 0 | 0 | 0 | 0 | Усыхание от 1/4 до 1/2 ветвей в кроне прошлых лет | 60 | Погодные условия | - |
| | Б | 100 | 10 | 14 | | | | | | 10 | 45 | 30 | 10 | 0 | 5 | 0 | 0 | 0 | 0 | Усыхание от 1/4 до 1/2 ветвей в кроне прошлых лет | 45 | Погодные условия | - |

| | |
|----|----|
| 21 | 22 |
| 22 | 4 |
| 23 | 88 |
| 24 | 15 |
| 25 | 4 |
| 26 | 34 |
| 27 | 11 |
| 28 | 28 |
| 29 | 4 |
| 33 | 1 |
| 34 | 1 |
| 35 | 1 |
| 32 | 24 |
| | 3 |
| | 27 |
| | 6 |
| | 28 |
| | 3 |
| | 29 |
| | 8 |
| | 30 |
| | 5 |
| | 31 |
| | 7 |
| | 32 |
| | 2 |

| | |
|-----------|--|
| Защитные | |
| вдоль в/л | |

| | | | | | | | | | | | | | | | | | | | | | | | | |
|----------------------|-----|-----|----|----|-------|-----|----|----|---|----|-----|----|----|----|---|---|---|---|---|---|---|-----|------------------|---|
| 10Л | Л | 150 | 12 | 16 | ЛКС | 0,3 | 5а | 40 | - | 5 | 35 | 35 | 10 | 5 | 5 | 0 | 0 | 0 | 0 | 0 | Усыхание от 1/4 до 1/2 ветвей в кроне прошлых лет | 55 | Погодные условия | - |
| 10КС | КС | 60 | 3 | 4 | КССК | 0,6 | 5б | 20 | - | 0 | 100 | 0 | 0 | 0 | 0 | 0 | 0 | 0 | 0 | 0 | Усыхание <1/4 ветвей в кроне прошлых лет | 100 | Погодные условия | - |
| 10КС | КС | 40 | 2 | 2 | КССК | 0,5 | 5б | 5 | - | 0 | 100 | 0 | 0 | 0 | 0 | 0 | 0 | 0 | 0 | 0 | Усыхание <1/4 ветвей в кроне прошлых лет | 100 | Погодные условия | - |
| 10Л | Л | 130 | 9 | 12 | ЛКС | 0,3 | 5б | 35 | - | 15 | 30 | 30 | 10 | 5 | 5 | 0 | 0 | 0 | 0 | 0 | Усыхание от 1/4 до 1/2 ветвей в кроне прошлых лет | 45 | Погодные условия | - |
| 10КС | КС | 60 | 3 | 4 | КССК | 0,7 | 5б | 20 | - | 0 | 100 | 0 | 0 | 0 | 0 | 0 | 0 | 0 | 0 | 0 | Усыхание <1/4 ветвей в кроне прошлых лет | 100 | Погодные условия | - |
| 9Л1Б | Л | 180 | 13 | 18 | ЛКС | 0,3 | 5а | 60 | - | 0 | 45 | 40 | 10 | 0 | 5 | 0 | 0 | 0 | 0 | 0 | Усыхание от 1/4 до 1/2 ветвей в кроне прошлых лет | 60 | Погодные условия | - |
| | Б | 110 | 11 | 16 | | | | | | | | | | | | | | | | | Усыхание от 1/4 до 1/2 ветвей в кроне прошлых лет | 55 | Погодные условия | |
| 10КС | КС | 60 | 3 | 4 | КССК | 0,6 | 5б | 20 | - | 0 | 100 | 0 | 0 | 0 | 0 | 0 | 0 | 0 | 0 | 0 | Усыхание <1/4 ветвей в кроне прошлых лет | 100 | Погодные условия | - |
| 10Л | Л | 180 | 13 | 18 | ЛЕРЛШ | 0,3 | 5а | 50 | - | 0 | 40 | 30 | 10 | 10 | 5 | 0 | 0 | 0 | 0 | 0 | Усыхание от 1/4 до 1/2 ветвей в кроне прошлых лет | 60 | Погодные условия | - |
| 10КС | КС | 60 | 3 | 4 | КССК | 0,7 | 5б | 20 | - | 0 | 100 | 0 | 0 | 0 | 0 | 0 | 0 | 0 | 0 | 0 | Усыхание <1/4 ветвей в кроне прошлых лет | 100 | Погодные условия | - |
| Дорога грунтовая | - | - | - | - | - | - | - | - | - | - | - | - | - | - | - | - | - | - | - | - | - | - | - | - |
| Линия электропередач | - | - | - | - | - | - | - | - | - | - | - | - | - | - | - | - | - | - | - | - | - | - | - | - |
| Нефтепровод | - | - | - | - | - | - | - | - | - | - | - | - | - | - | - | - | - | - | - | - | - | - | - | - |
| Нарушенные земли | - | - | - | - | - | - | - | - | - | - | - | - | - | - | - | - | - | - | - | - | - | - | - | - |
| 10Л | Л | 30 | 2 | 2 | ЛКС | 0,4 | 5а | 5 | - | 80 | 10 | 5 | 5 | 0 | 0 | 0 | 0 | 0 | 0 | 0 | Усыхание <1/4 ветвей в кроне прошлых лет | 20 | Погодные условия | - |
| Гольцы | - | - | - | - | - | - | - | - | - | - | - | - | - | - | - | - | - | - | - | - | - | - | - | - |
| 10Л | Л | 45 | 4 | 4 | ЛКС | 0,4 | 5а | 10 | - | 70 | 20 | 5 | 5 | 0 | 0 | 0 | 0 | 0 | 0 | 0 | Усыхание <1/4 ветвей в кроне прошлых лет | 30 | Погодные условия | - |
| 10Л | Л | 30 | 2 | 2 | ЛКС | 0,4 | 5а | 5 | - | 75 | 15 | 5 | 5 | 0 | 0 | 0 | 0 | 0 | 0 | 0 | Усыхание <1/4 ветвей в кроне прошлых лет | 25 | Погодные условия | - |
| 9КС10ЛС | КС | 60 | 3 | 4 | КССК | 0,7 | 5б | 20 | - | 0 | 100 | 0 | 0 | 0 | 0 | 0 | 0 | 0 | 0 | 0 | Усыхание <1/4 ветвей в кроне прошлых лет | 100 | Погодные условия | - |
| | ОЛС | - | - | - | | | | | - | 0 | 100 | 0 | 0 | 0 | 0 | 0 | 0 | 0 | 0 | 0 | Усыхание <1/4 ветвей в кроне прошлых лет | 100 | Погодные условия | - |
| 10Л | Л | 70 | 8 | 8 | ЛКС | 0,4 | 5а | 30 | - | 45 | 30 | 15 | 5 | 0 | 5 | 0 | 0 | 0 | 0 | 0 | Усыхание <1/4 ветвей в кроне прошлых лет | 30 | Погодные условия | - |

| | | | |
|----|----|----|------------------|
| 33 | 19 | 32 | Оксплуатационные |
| 35 | 27 | | |
| 36 | 7 | | |
| 37 | 23 | | |
| 38 | 5 | | |
| 39 | 4 | | |
| 40 | 13 | 32 | Оксплуатационные |
| 41 | 9 | | |
| 42 | 4 | | |
| 43 | 26 | | |
| 44 | 8 | | |
| 45 | 8 | | |

| | | | | | | | | | | | | | | | | | | | | | | | |
|----------------------|-----|-----|----|----|-------|-----|----|----|---|----|-----|----|----|---|----|---|---|---|---|---|------------------|------------------|--|
| 6Л4Б | Л | 170 | 13 | 18 | ЛКС | 0,3 | 5а | 45 | - | 0 | 45 | 10 | 0 | 5 | 0 | 0 | 0 | 0 | Усыхание от 1/4 до 1/2 ветвей в кроне прошлых лет | 50 | Погодные условия | | |
| | Б | 80 | 10 | 12 | | | | | | | | | | | | | | | | 20 | Погодные условия | | |
| 10Л | Л | 140 | 11 | 12 | ЛКС | 0,4 | 5а | 60 | - | 10 | 35 | 30 | 10 | 5 | 0 | 0 | 5 | 0 | Усыхание от 1/4 до 1/2 ветвей в кроне прошлых лет | 50 | Погодные условия | | |
| | Л | 70 | 8 | 8 | | | | | | | | | | | | | | | | 40 | Погодные условия | | |
| 8Л2Б | Б | 40 | 8 | 8 | ЛКС | 0,4 | 5а | 30 | - | 50 | 25 | 15 | 5 | 0 | 5 | 0 | 0 | 0 | Усыхание <1/4 ветвей в кроне прошлых лет | 40 | Погодные условия | | |
| | Л | 40 | 4 | 4 | | | | | | | | | | | | | | | | 70 | Погодные условия | | |
| 8Л2Б | Л | 70 | 8 | 8 | ЛКС | 0,4 | 5а | 30 | - | 45 | 35 | 10 | 5 | 0 | 5 | 0 | 0 | 0 | Усыхание <1/4 ветвей в кроне прошлых лет | 40 | Погодные условия | | |
| | Б | 40 | 8 | 8 | | | | | | | | | | | | | | | | 50 | Погодные условия | | |
| 10Л | Л | 40 | 4 | 4 | ЛКС | 0,4 | 5а | 10 | - | 70 | 20 | 5 | 5 | 0 | 0 | 0 | 0 | 0 | Усыхание <1/4 ветвей в кроне прошлых лет | 30 | Погодные условия | | |
| | Л | 40 | 4 | 4 | | | | | | | | | | | | | | | | 40 | Погодные условия | | |
| 10Л | Л | 40 | 4 | 4 | ЛКС | 0,4 | 5а | 10 | - | 75 | 20 | 5 | 0 | 0 | 0 | 0 | 0 | 0 | Усыхание <1/4 ветвей в кроне прошлых лет | 25 | Погодные условия | | |
| | Л | 40 | 4 | 4 | | | | | | | | | | | | | | | | 40 | Погодные условия | | |
| 10КС | КС | 40 | 2 | 2 | КССК | 0,5 | 56 | 5 | - | 0 | 100 | 0 | 0 | 0 | 0 | 0 | 0 | 0 | Усыхание <1/4 ветвей в кроне прошлых лет | 100 | Погодные условия | | |
| | КС | 40 | 2 | 2 | | | | | | | | | | | | | | | | 40 | Погодные условия | | |
| 10Л | Л | 180 | 13 | 18 | ЛКС | 0,3 | 5а | 60 | - | 0 | 30 | 40 | 10 | 5 | 10 | 0 | 0 | 5 | 0 | Усыхание от 1/4 до 1/2 ветвей в кроне прошлых лет | 60 | Погодные условия | |
| | Л | 180 | 13 | 18 | | | | | | | | | | | | | | | | | 40 | Погодные условия | |
| 10КС | КС | 60 | 3 | 4 | КССК | 0,5 | 56 | 15 | - | 0 | 100 | 0 | 0 | 0 | 0 | 0 | 0 | 0 | Усыхание <1/4 ветвей в кроне прошлых лет | 100 | Погодные условия | | |
| | КС | 60 | 3 | 4 | | | | | | | | | | | | | | | | 40 | Погодные условия | | |
| 10Л | Л | 120 | 9 | 12 | ЛКС | 0,3 | 56 | 35 | - | 20 | 30 | 25 | 10 | 5 | 5 | 0 | 0 | 5 | 0 | Усыхание от 1/4 до 1/2 ветвей в кроне прошлых лет | 40 | Погодные условия | |
| | Л | 120 | 9 | 12 | | | | | | | | | | | | | | | | | 40 | Погодные условия | |
| Линия электропередач | - | - | - | - | - | - | - | - | - | - | - | - | - | - | - | - | - | - | - | - | - | | |
| | - | - | - | - | | | | | | | | | | | | | | | | - | - | | |
| Нефтепровод | - | - | - | - | - | - | - | - | - | - | - | - | - | - | - | - | - | - | - | - | - | | |
| | - | - | - | - | | | | | | | | | | | | | | | | - | - | | |
| 10КС | КС | 30 | 1 | - | КССК | 0,4 | 56 | 5 | - | 0 | 100 | 0 | 0 | 0 | 0 | 0 | 0 | 0 | Усыхание <1/4 ветвей в кроне прошлых лет | 100 | Погодные условия | | |
| | КС | 30 | 1 | - | | | | | | | | | | | | | | | | 40 | Погодные условия | | |
| 8Л2Е | Л | 140 | 12 | 16 | ЛЕРЛШ | 0,3 | 5а | 40 | - | 0 | 40 | 35 | 15 | 0 | 5 | 0 | 0 | 5 | 0 | Усыхание от 1/4 до 1/2 ветвей в кроне прошлых лет | 40 | Погодные условия | |
| | Е | 70 | 9 | 10 | | | | | | | | | | | | | | | | | 0 | Погодные условия | |
| 9КС10ЛС | КС | 70 | 4 | 6 | КССК | 0,7 | 56 | 40 | - | 0 | 100 | 0 | 0 | 0 | 0 | 0 | 0 | 0 | Усыхание <1/4 ветвей в кроне прошлых лет | 100 | Погодные условия | | |
| | ОЛС | - | - | - | | | | | | | | | | | | | | | | 100 | Погодные условия | | |
| Гольцы | - | - | - | - | - | - | - | - | - | - | - | - | - | - | - | - | - | - | - | - | - | | |
| | - | - | - | - | | | | | | | | | | | | | | | | - | - | | |
| 5Л5Е | Л | 130 | 11 | 12 | ЛЕРЛШ | 0,4 | 5а | 50 | - | 0 | 35 | 40 | 15 | 0 | 5 | 0 | 0 | 5 | 0 | Усыхание от 1/4 до 1/2 ветвей в кроне прошлых лет | 40 | Погодные условия | |
| | Е | 60 | 9 | 20 | | | | | | | | | | | | | | | | | 0 | Погодные условия | |
| 9КС10ЛС | КС | 60 | 3 | 4 | КССК | 0,7 | 56 | 20 | - | 0 | 100 | 0 | 0 | 0 | 0 | 0 | 0 | 0 | Усыхание <1/4 ветвей в кроне прошлых лет | 100 | Погодные условия | | |
| | ОЛС | - | - | - | | | | | | | | | | | | | | | | 100 | Погодные условия | | |

7

11

10КС

КС

60

3

4

КССК

0,6

56

20

-

0

100

0

0

0

0

0

0

0

0

Усыхание <1/4 ветвей в кроне прошлых лет

100

Погодные условия

-

| | | | | |
|----|----|----|------------------|-----------|
| 33 | 52 | 12 | Защитные | вдоль а/д |
| | 53 | 5 | | |
| | 54 | 2 | | |
| | 55 | 3 | | |
| | 56 | 18 | | |
| | 57 | 28 | | |
| | 58 | 1 | | |
| | 59 | 9 | | |
| 33 | 60 | 2 | Эксплуатационные | |
| | 61 | 10 | | |
| | 62 | 6 | | |
| | 63 | 4 | | |
| | 64 | 2 | | |
| | 1 | 18 | | |
| | 2 | 15 | | |
| | 3 | 28 | | |
| 33 | 4 | 5 | | |
| | 5 | 26 | | |
| | 6 | 16 | | |
| | 7 | 49 | | |
| | | | | |
| | | | | |
| | | | | |
| | | | | |

| | | | | | | | | | | | | | | | | | | | | | | | |
|----------------------|----|-----|----|----|------|-----|----|----|---|-----|-----|----|----|----|----|---|---|---|---|---|-----|------------------|---|
| 10Л | Л | 180 | 13 | 18 | ЛКС | 0,3 | 5а | 60 | - | 0 | 35 | 10 | 5 | 10 | 0 | 0 | 0 | 5 | 0 | Усыхание от 1/4 до 1/2 ветвей в кроне прошлых лет | 65 | Погодные условия | - |
| 10Л | Л | 120 | 9 | 12 | ЛКС | 0,3 | 5б | 30 | - | 10 | 40 | 25 | 10 | 5 | 0 | 0 | 0 | 5 | 0 | Усыхание от 1/4 до 1/2 ветвей в кроне прошлых лет | 45 | Погодные условия | - |
| Карьеры действующие | - | - | - | - | - | - | - | - | - | - | - | - | - | - | - | - | - | - | - | - | - | - | - |
| 10КС | КС | 70 | 4 | 6 | КССК | 0,7 | 5б | 40 | - | 0 | 100 | 0 | 0 | 0 | 0 | 0 | 0 | 0 | 0 | Усыхание <1/4 ветвей в кроне прошлых лет | 100 | Погодные условия | - |
| 10Л | Л | 70 | 8 | 8 | ЛКС | 0,4 | 5а | 30 | - | 40 | 30 | 15 | 10 | 0 | 5 | 0 | 0 | 0 | 0 | Усыхание <1/4 ветвей в кроне прошлых лет | 40 | Погодные условия | - |
| 10Л | Л | 20 | 1 | - | ЛКС | 0,4 | 5а | 5 | - | 90 | 10 | 0 | 0 | 0 | 0 | 0 | 0 | 0 | 0 | Усыхание <1/4 ветвей в кроне прошлых лет | 10 | Погодные условия | - |
| Карьеры действующие | - | - | - | - | - | - | - | - | - | - | - | - | - | - | - | - | - | - | - | - | - | - | - |
| 10Л | Л | 30 | 2 | 2 | ЛКС | 0,4 | 5а | 5 | - | 80 | 15 | 5 | 0 | 0 | 0 | 0 | 0 | 0 | 0 | Усыхание <1/4 ветвей в кроне прошлых лет | 20 | Погодные условия | - |
| Карьеры действующие | - | - | - | - | - | - | - | - | - | - | - | - | - | - | - | - | - | - | - | - | - | - | - |
| 10Л | Л | 18 | 2 | - | ЛКС | 0,5 | 5 | 5 | - | 100 | 0 | 0 | 0 | 0 | 0 | 0 | 0 | 0 | 0 | - | - | - | - |
| 10Л | Л | 16 | 1 | - | ЛКС | 0,5 | 5 | 5 | - | 100 | 0 | 0 | 0 | 0 | 0 | 0 | 0 | 0 | 0 | - | - | - | - |
| Линия электропередач | - | - | - | - | - | - | - | - | - | - | - | - | - | - | - | - | - | - | - | - | - | - | - |
| Нефтепровод | - | - | - | - | - | - | - | - | - | - | - | - | - | - | - | - | - | - | - | - | - | - | - |
| 10КС | КС | 60 | 3 | 6 | КССК | 0,6 | 5б | 20 | - | 0 | 100 | 0 | 0 | 0 | 0 | 0 | 0 | 0 | 0 | Усыхание <1/4 ветвей в кроне прошлых лет | 100 | Погодные условия | - |
| 10Л | Л | 130 | 11 | 14 | ЛКС | 0,3 | 5а | 45 | - | 0 | 50 | 25 | 10 | 0 | 10 | 0 | 0 | 5 | 0 | Усыхание от 1/4 до 1/2 ветвей в кроне прошлых лет | 55 | Погодные условия | - |
| 10Л | Л | 180 | 9 | 16 | ЛКС | 0,2 | 5б | 20 | - | 0 | 20 | 50 | 10 | 5 | 10 | 0 | 0 | 5 | 0 | Усыхание от 1/4 до 1/2 ветвей в кроне прошлых лет | 70 | Погодные условия | - |
| 10КС | КС | 60 | 3 | 6 | КСЛШ | 0,7 | 5б | 20 | - | 0 | 100 | 0 | 0 | 0 | 0 | 0 | 0 | 0 | 0 | Усыхание <1/4 ветвей в кроне прошлых лет | 100 | Погодные условия | - |
| 10КС | КС | 70 | 4 | 6 | КССК | 0,6 | 5б | 35 | - | 0 | 100 | 0 | 0 | 0 | 0 | 0 | 0 | 0 | 0 | Усыхание <1/4 ветвей в кроне прошлых лет | 100 | Погодные условия | - |
| Крутые склоны | - | - | - | - | - | - | - | - | - | - | - | - | - | - | - | - | - | - | - | - | - | - | - |
| 10КС | КС | 50 | 2 | 4 | КСЛШ | 0,4 | 5б | 5 | - | 0 | 100 | 0 | 0 | 0 | 0 | 0 | 0 | 0 | 0 | Усыхание <1/4 ветвей в кроне прошлых лет | 100 | Погодные условия | - |

| | |
|----|----|
| 8 | 6 |
| 9 | 60 |
| 10 | 43 |
| 11 | 15 |
| 12 | 62 |
| 13 | 8 |
| 14 | 51 |
| 15 | 8 |
| 16 | 10 |
| 17 | 15 |
| 18 | 37 |
| 19 | 45 |
| 20 | 80 |
| 21 | 22 |
| 22 | 19 |
| 23 | 4 |
| 24 | 17 |
| 25 | 33 |
| 26 | 27 |
| 27 | 43 |
| 28 | 26 |

| | | | | | | | | | | | | | | | | | | | | | | | |
|------------------|----|-----|----|----|------|-----|----|----|---|----|-----|----|----|---|----|---|---|---|---|---|-----|------------------|---|
| 10КС | КС | 70 | 4 | 6 | КССК | 0,6 | 56 | 35 | - | 0 | 100 | 0 | 0 | 0 | 0 | 0 | 0 | 0 | 0 | Усыхание <1/4 ветвей в кроне прошлых лет | 100 | Погодные условия | - |
| 10КС | КС | 50 | 2 | 4 | КССК | 0,4 | 56 | 5 | - | 0 | 100 | 0 | 0 | 0 | 0 | 0 | 0 | 0 | 0 | Усыхание <1/4 ветвей в кроне прошлых лет | 100 | Погодные условия | - |
| 10КС | КС | 60 | 3 | 6 | КССК | 0,5 | 56 | 15 | - | 0 | 100 | 0 | 0 | 0 | 0 | 0 | 0 | 0 | 0 | Усыхание <1/4 ветвей в кроне прошлых лет | 100 | Погодные условия | - |
| Крутые склоны | - | - | - | - | - | - | - | - | - | - | - | - | - | - | - | - | - | - | - | - | - | - | - |
| 10КС | КС | 70 | 4 | 6 | КССК | 0,6 | 56 | 40 | - | 0 | 100 | 0 | 0 | 0 | 0 | 0 | 0 | 0 | 0 | Усыхание <1/4 ветвей в кроне прошлых лет | 100 | Погодные условия | - |
| 10КС | КС | 60 | 3 | 4 | КССК | 0,6 | 56 | 20 | - | 0 | 100 | 0 | 0 | 0 | 0 | 0 | 0 | 0 | 0 | Усыхание <1/4 ветвей в кроне прошлых лет | 100 | Погодные условия | - |
| 10КС | КС | 70 | 4 | 6 | КССК | 0,5 | 56 | 35 | - | 0 | 100 | 0 | 0 | 0 | 0 | 0 | 0 | 0 | 0 | Усыхание <1/4 ветвей в кроне прошлых лет | 100 | Погодные условия | - |
| Крутые склоны | - | - | - | - | - | - | - | - | - | - | - | - | - | - | - | - | - | - | - | - | - | - | - |
| 10Л | Л | 50 | 5 | 6 | ЛКС | 0,4 | 5а | 10 | - | 70 | 20 | 10 | 0 | 0 | 0 | 0 | 0 | 0 | 0 | Усыхание <1/4 ветвей в кроне прошлых лет | 30 | Погодные условия | - |
| 10Л | Л | 170 | 12 | 16 | ЛКС | 0,3 | 5а | 40 | - | 0 | 35 | 40 | 10 | 0 | 10 | 0 | 0 | 0 | 0 | Усыхание от 1/4 до 1/2 ветвей в кроне прошлых лет | 60 | Погодные условия | - |
| 10КС | КС | 40 | 2 | 2 | КСЛШ | 0,4 | 56 | 5 | - | 0 | 100 | 0 | 0 | 0 | 0 | 0 | 0 | 0 | 0 | Усыхание <1/4 ветвей в кроне прошлых лет | 100 | Погодные условия | - |
| 10КС | КС | 70 | 4 | 6 | КССК | 0,8 | 56 | 50 | - | 0 | 100 | 0 | 0 | 0 | 0 | 0 | 0 | 0 | 0 | Усыхание <1/4 ветвей в кроне прошлых лет | 100 | Погодные условия | - |
| 10Л | Л | 130 | 11 | 14 | ЛКС | 0,4 | 5а | 60 | - | 10 | 40 | 25 | 10 | 0 | 10 | 0 | 0 | 0 | 0 | Усыхание от 1/4 до 1/2 ветвей в кроне прошлых лет | 50 | Погодные условия | - |
| 10Л | Л | 180 | 14 | 18 | ЛКС | 0,3 | 5 | 50 | - | 0 | 30 | 40 | 10 | 5 | 10 | 0 | 0 | 0 | 0 | Усыхание от 1/4 до 1/2 ветвей в кроне прошлых лет | 70 | Погодные условия | - |
| 10КС | КС | 60 | 3 | 4 | КССК | 0,5 | 56 | 15 | - | 0 | 100 | 0 | 0 | 0 | 0 | 0 | 0 | 0 | 0 | Усыхание <1/4 ветвей в кроне прошлых лет | 100 | Погодные условия | - |
| Крутые склоны | - | - | - | - | - | - | - | - | - | - | - | - | - | - | - | - | - | - | - | - | - | - | - |
| Россыпи каменные | - | - | - | - | - | - | - | - | - | - | - | - | - | - | - | - | - | - | - | - | - | - | - |
| 10Л | Л | 180 | 13 | 18 | ЛКС | 0,3 | 5а | 60 | - | 0 | 25 | 40 | 15 | 5 | 10 | 0 | 0 | 0 | 0 | Усыхание от 1/4 до 1/2 ветвей в кроне прошлых лет | 65 | Погодные условия | - |
| 10КС | КС | 70 | 4 | 6 | КССК | 0,7 | 56 | 45 | - | 0 | 100 | 0 | 0 | 0 | 0 | 0 | 0 | 0 | 0 | Усыхание <1/4 ветвей в кроне прошлых лет | 100 | Погодные условия | - |
| 10Л | Л | 130 | 9 | 12 | ЛКС | 0,3 | 56 | 30 | - | 0 | 45 | 30 | 10 | 0 | 10 | 0 | 0 | 0 | 0 | Усыхание от 1/4 до 1/2 ветвей в кроне прошлых лет | 55 | Погодные условия | - |
| 10Л | Л | 170 | 13 | 18 | ЛКС | 0,4 | 5а | 70 | - | 0 | 30 | 35 | 15 | 5 | 10 | 0 | 0 | 0 | 0 | Усыхание от 1/4 до 1/2 ветвей в кроне прошлых лет | 60 | Погодные условия | - |

| | |
|----|----|
| 29 | 31 |
| 30 | 12 |
| 31 | 22 |
| 32 | 56 |
| 33 | 14 |
| 34 | 29 |
| 35 | 74 |
| 36 | 45 |
| 37 | 57 |
| 38 | 39 |
| 39 | 20 |
| 40 | 73 |
| 41 | 10 |
| 42 | 36 |
| 43 | 19 |
| 44 | 10 |
| 45 | 11 |
| 46 | 10 |
| 47 | 24 |
| 48 | 7 |
| 49 | 12 |

| | | | | | | | | | | | | | | | | | | | | | | | |
|------------------|----|-----|----|----|------|-----|----|----|---|-----|-----|----|----|---|----|---|---|---|---|---|-----|------------------|---|
| 10КС | КС | 70 | 4 | 6 | КССК | 0,7 | 56 | 45 | - | 0 | 100 | 0 | 0 | 0 | 0 | 0 | 0 | 0 | 0 | Усыхание <1/4 ветвей в кроне прошлых лет | 100 | Погодные условия | - |
| 10Л | Л | 110 | 9 | 12 | ЛКС | 0,3 | 56 | 30 | - | 10 | 40 | 25 | 10 | 0 | 10 | 0 | 0 | 0 | 0 | Усыхание от 1/4 до 1/2 ветвей в кроне прошлых лет | 35 | Погодные условия | - |
| 10Л | Л | 120 | 9 | 12 | ЛКС | 0,4 | 56 | 45 | - | 0 | 50 | 25 | 10 | 0 | 10 | 0 | 0 | 0 | 0 | Усыхание от 1/4 до 1/2 ветвей в кроне прошлых лет | 40 | Погодные условия | - |
| 10КС | КС | 60 | 3 | 4 | КССК | 0,6 | 56 | 20 | - | 0 | 100 | 0 | 0 | 0 | 0 | 0 | 0 | 0 | 0 | Усыхание <1/4 ветвей в кроне прошлых лет | 100 | Погодные условия | - |
| 10КС | КС | 60 | 3 | 6 | КССК | 0,5 | 56 | 15 | - | 0 | 100 | 0 | 0 | 0 | 0 | 0 | 0 | 0 | 0 | Усыхание <1/4 ветвей в кроне прошлых лет | 100 | Погодные условия | - |
| 10Л | Л | 70 | 8 | 8 | ЛКС | 0,4 | 5a | 35 | - | 50 | 30 | 10 | 5 | 0 | 5 | 0 | 0 | 0 | 0 | Усыхание <1/4 ветвей в кроне прошлых лет | 40 | Погодные условия | - |
| 10КС | КС | 60 | 3 | 6 | КССК | 0,6 | 56 | 20 | - | 0 | 100 | 0 | 0 | 0 | 0 | 0 | 0 | 0 | 0 | Усыхание <1/4 ветвей в кроне прошлых лет | 100 | Погодные условия | - |
| 10КС | КС | 50 | 2 | 2 | КССК | 0,4 | 56 | 5 | - | 0 | 100 | 0 | 0 | 0 | 0 | 0 | 0 | 0 | 0 | Усыхание <1/4 ветвей в кроне прошлых лет | 100 | Погодные условия | - |
| 10Л | Л | 20 | 1 | - | ЛКС | 0,4 | 5a | 5 | - | 100 | 0 | 0 | 0 | 0 | 0 | 0 | 0 | 0 | 0 | - | - | - | - |
| 10КС | КС | 60 | 3 | 4 | КССК | 0,6 | 56 | 20 | - | 0 | 100 | 0 | 0 | 0 | 0 | 0 | 0 | 0 | 0 | Усыхание <1/4 ветвей в кроне прошлых лет | 100 | Погодные условия | - |
| 10КС | КС | 70 | 4 | 6 | КССК | 0,8 | 56 | 50 | - | 0 | 100 | 0 | 0 | 0 | 0 | 0 | 0 | 0 | 0 | Усыхание <1/4 ветвей в кроне прошлых лет | 100 | Погодные условия | - |
| 10Л | Л | 180 | 14 | 18 | ЛКС | 0,4 | 5 | 80 | - | 0 | 20 | 40 | 20 | 5 | 10 | 0 | 0 | 0 | 0 | Усыхание от 1/4 до 1/2 ветвей в кроне прошлых лет | 65 | Погодные условия | - |
| 10КС | КС | 70 | 4 | 6 | КССК | 0,7 | 56 | 45 | - | 0 | 100 | 0 | 0 | 0 | 0 | 0 | 0 | 0 | 0 | Усыхание <1/4 ветвей в кроне прошлых лет | 100 | Погодные условия | - |
| 10КС | КС | 70 | 4 | 6 | КССК | 0,5 | 56 | 35 | - | 0 | 100 | 0 | 0 | 0 | 0 | 0 | 0 | 0 | 0 | Усыхание <1/4 ветвей в кроне прошлых лет | 100 | Погодные условия | - |
| 10КС | КС | 50 | 2 | 4 | КССК | 0,5 | 56 | 5 | - | 0 | 100 | 0 | 0 | 0 | 0 | 0 | 0 | 0 | 0 | Усыхание <1/4 ветвей в кроне прошлых лет | 100 | Погодные условия | - |
| 10КС | КС | 60 | 3 | 6 | КССК | 0,6 | 56 | 20 | - | 0 | 100 | 0 | 0 | 0 | 0 | 0 | 0 | 0 | 0 | Усыхание <1/4 ветвей в кроне прошлых лет | 100 | Погодные условия | - |
| 10КС | КС | 60 | 3 | 6 | КССК | 0,4 | 56 | 15 | - | 0 | 100 | 0 | 0 | 0 | 0 | 0 | 0 | 0 | 0 | Усыхание <1/4 ветвей в кроне прошлых лет | 100 | Погодные условия | - |
| Крутые склоны | - | - | - | - | - | - | - | - | - | - | - | - | - | - | - | - | - | - | - | - | - | - | - |
| 10КС | КС | 70 | 4 | 6 | КССК | 0,5 | 56 | 35 | - | 0 | 100 | 0 | 0 | 0 | 0 | 0 | 0 | 0 | 0 | Усыхание <1/4 ветвей в кроне прошлых лет | 100 | Погодные условия | - |
| Россыпи каменные | - | - | - | - | - | - | - | - | - | - | - | - | - | - | - | - | - | - | - | - | - | - | - |
| 10Л | Л | 30 | 2 | 2 | ЛКС | 0,4 | 5a | 5 | - | 90 | 10 | 0 | 0 | 0 | 0 | 0 | 0 | 0 | 0 | Усыхание <1/4 ветвей в кроне прошлых лет | 10 | Погодные условия | - |

| | |
|----|----|
| 27 | 6 |
| 28 | 20 |
| 29 | 10 |
| 30 | 23 |
| 31 | 71 |
| 32 | 16 |
| 33 | 8 |
| 34 | 9 |
| 35 | 4 |
| 36 | 9 |
| 37 | 64 |
| 38 | 34 |
| 39 | 12 |
| 40 | 6 |
| 41 | 8 |
| 42 | 16 |
| 43 | 35 |
| 44 | 20 |
| 45 | 8 |
| 46 | 12 |
| 47 | 14 |

| | | | | | | | | | | | | | | | | | | | | | | | |
|---------------|----|-----|----|----|-------|-----|----|----|---|---|-----|----|----|---|----|---|---|---|---|---|-----|------------------|---|
| 10КС | КС | 50 | 3 | 6 | КССК | 0,4 | 56 | 15 | - | 0 | 100 | 0 | 0 | 0 | 0 | 0 | 0 | 0 | 0 | Усыхание <1/4 ветвей в кроне прошлых лет | 100 | Погодные условия | - |
| 10КС | КС | 70 | 4 | 8 | КССК | 0,7 | 56 | 45 | - | 0 | 100 | 0 | 0 | 0 | 0 | 0 | 0 | 0 | 0 | Усыхание <1/4 ветвей в кроне прошлых лет | 100 | Погодные условия | - |
| 10Л | Л | 160 | 10 | 16 | ЛЕРЛШ | 0,2 | 5а | 20 | - | 0 | 30 | 30 | 20 | 5 | 10 | 0 | 0 | 0 | 0 | Усыхание от 1/4 до 1/2 ветвей в кроне прошлых лет | 60 | Погодные условия | - |
| Болото | - | - | - | - | - | - | - | - | - | - | - | - | - | - | - | - | - | - | - | - | - | - | - |
| 10КС | КС | 40 | 2 | 4 | КСЛШ | 0,5 | 56 | 5 | - | 0 | 100 | 0 | 0 | 0 | 0 | 0 | 0 | 0 | 0 | Усыхание <1/4 ветвей в кроне прошлых лет | 100 | Погодные условия | - |
| 10КС | КС | 80 | 5 | 10 | КСЛШ | 0,6 | 56 | 50 | - | 0 | 100 | 0 | 0 | 0 | 0 | 0 | 0 | 0 | 0 | Усыхание <1/4 ветвей в кроне прошлых лет | 100 | Погодные условия | - |
| 10КС | КС | 60 | 3 | 6 | КССК | 0,6 | 56 | 20 | - | 0 | 100 | 0 | 0 | 0 | 0 | 0 | 0 | 0 | 0 | Усыхание <1/4 ветвей в кроне прошлых лет | 100 | Погодные условия | - |
| 10Л | Л | 200 | 11 | 20 | ЛЛИШ | 0,3 | 5а | 40 | - | 0 | 15 | 45 | 20 | 5 | 10 | 0 | 0 | 0 | 0 | Усыхание от 1/4 до 1/2 ветвей в кроне прошлых лет | 70 | Погодные условия | - |
| 10КС | КС | 40 | 2 | 4 | КСЛШ | 0,4 | 56 | 5 | - | 0 | 100 | 0 | 0 | 0 | 0 | 0 | 0 | 0 | 0 | Усыхание <1/4 ветвей в кроне прошлых лет | 100 | Погодные условия | - |
| 10КС | КС | 70 | 4 | 8 | КСЛШ | 0,7 | 56 | 40 | - | 0 | 100 | 0 | 0 | 0 | 0 | 0 | 0 | 0 | 0 | Усыхание <1/4 ветвей в кроне прошлых лет | 100 | Погодные условия | - |
| 10КС | КС | 40 | 2 | 4 | КСЛШ | 0,5 | 56 | 5 | - | 0 | 100 | 0 | 0 | 0 | 0 | 0 | 0 | 0 | 0 | Усыхание <1/4 ветвей в кроне прошлых лет | 100 | Погодные условия | - |
| 10КС | КС | 30 | 1 | - | КСЛШ | 0,4 | 56 | 5 | - | 0 | 100 | 0 | 0 | 0 | 0 | 0 | 0 | 0 | 0 | Усыхание <1/4 ветвей в кроне прошлых лет | 100 | Погодные условия | - |
| 10КС | КС | 70 | 4 | 8 | КССК | 0,7 | 56 | 40 | - | 0 | 100 | 0 | 0 | 0 | 0 | 0 | 0 | 0 | 0 | Усыхание <1/4 ветвей в кроне прошлых лет | 100 | Погодные условия | - |
| 10КС | КС | 50 | 3 | 6 | КССК | 0,6 | 56 | 20 | - | 0 | 100 | 0 | 0 | 0 | 0 | 0 | 0 | 0 | 0 | Усыхание <1/4 ветвей в кроне прошлых лет | 100 | Погодные условия | - |
| 10Л | Л | 130 | 10 | 14 | ЛКС | 0,4 | 5а | 40 | - | 0 | 55 | 20 | 10 | 0 | 10 | 0 | 0 | 0 | 0 | Усыхание от 1/4 до 1/2 ветвей в кроне прошлых лет | 40 | Погодные условия | - |
| 10Л | Л | 150 | 11 | 16 | ЛКС | 0,4 | 5а | 50 | - | 0 | 45 | 35 | 10 | 0 | 10 | 0 | 0 | 0 | 0 | Усыхание от 1/4 до 1/2 ветвей в кроне прошлых лет | 45 | Погодные условия | - |
| 10Л | Л | 150 | 10 | 16 | ЛКС | 0,1 | 5а | 10 | - | 0 | 25 | 50 | 10 | 0 | 10 | 0 | 0 | 0 | 0 | Усыхание от 1/4 до 1/2 ветвей в кроне прошлых лет | 55 | Погодные условия | - |
| 10КС | КС | 60 | 3 | 6 | КССК | 0,6 | 56 | 20 | - | 0 | 100 | 0 | 0 | 0 | 0 | 0 | 0 | 0 | 0 | Усыхание <1/4 ветвей в кроне прошлых лет | 100 | Погодные условия | - |
| Болото | - | - | - | - | - | - | - | - | - | - | - | - | - | - | - | - | - | - | - | - | - | - | - |
| Крутые склоны | - | - | - | - | - | - | - | - | - | - | - | - | - | - | - | - | - | - | - | - | - | - | - |
| 10КС | КС | 60 | 3 | 6 | КССК | 0,6 | 56 | 20 | - | 0 | 100 | 0 | 0 | 0 | 0 | 0 | 0 | 0 | 0 | Усыхание <1/4 ветвей в кроне прошлых лет | 100 | Погодные условия | - |

| | |
|----|----|
| 48 | 4 |
| 49 | 7 |
| 50 | 11 |
| 51 | 13 |
| 52 | 14 |
| 53 | 20 |
| 54 | 8 |
| 55 | 13 |
| 56 | 9 |
| 57 | 92 |
| 58 | 24 |
| 59 | 7 |
| 60 | 15 |
| 61 | 6 |
| 62 | 11 |
| 63 | 20 |
| 64 | 10 |
| 65 | 9 |
| 66 | 6 |
| 67 | 6 |
| 68 | 14 |

| | | | | | | | | | | | | | | | | | | | | | | | |
|------------------------------|----|-----|----|----|------|-----|----|----|---|-----|-----|----|----|---|----|---|---|---|---|---|-----|------------------|---|
| 10КС | КС | 30 | 1 | - | КССК | 0,7 | 56 | 10 | - | 0 | 100 | 0 | 0 | 0 | 0 | 0 | 0 | 0 | 0 | Усыхание <1/4 ветвей в кроне прошлых лет | 100 | Погодные условия | - |
| 10КС | КС | 60 | 4 | 8 | КССК | 0,5 | 56 | 30 | - | 0 | 100 | 0 | 0 | 0 | 0 | 0 | 0 | 0 | 0 | Усыхание <1/4 ветвей в кроне прошлых лет | 100 | Погодные условия | - |
| 10Л | Л | 160 | 10 | 16 | ЛКС | 0,3 | 5а | 30 | - | 0 | 40 | 40 | 10 | 0 | 0 | 0 | 0 | 0 | 0 | Усыхание от 1/4 до 1/2 ветвей в кроне прошлых лет | 45 | Погодные условия | - |
| 10Л | Л | 160 | 9 | 14 | ЛКС | 0,2 | 56 | 20 | - | 0 | 30 | 50 | 10 | 0 | 0 | 0 | 0 | 0 | 0 | Усыхание от 1/4 до 1/2 ветвей в кроне прошлых лет | 55 | Погодные условия | - |
| 10КС | КС | 30 | 1 | - | КСЛШ | 0,4 | 56 | 5 | - | 0 | 100 | 0 | 0 | 0 | 0 | 0 | 0 | 0 | 0 | Усыхание <1/4 ветвей в кроне прошлых лет | 100 | Погодные условия | - |
| 9Л1Б | Л | 150 | 11 | 16 | ЛКС | 0,3 | 5а | 40 | - | 0 | 35 | 40 | 15 | 0 | 5 | 0 | 0 | 0 | 0 | Усыхание от 1/4 до 1/2 ветвей в кроне прошлых лет | 55 | Погодные условия | - |
| | Б | 70 | 11 | 14 | | | | | | 30 | 35 | 20 | 10 | 0 | 5 | 0 | 0 | 0 | 0 | Усыхание <1/4 ветвей в кроне прошлых лет | 50 | Погодные условия | - |
| 10Л | Л | 170 | 10 | 14 | ЛКС | 0,2 | 5а | 30 | - | 0 | 25 | 55 | 10 | 0 | 10 | 0 | 0 | 0 | 0 | Усыхание от 1/4 до 1/2 ветвей в кроне прошлых лет | 60 | Погодные условия | - |
| Крутые склоны | - | - | - | - | - | - | - | - | - | - | - | - | - | - | - | - | - | - | - | - | - | - | - |
| 10КС | КС | 50 | 3 | 6 | КССК | 0,6 | 56 | 20 | - | 0 | 100 | 0 | 0 | 0 | 0 | 0 | 0 | 0 | 0 | Усыхание <1/4 ветвей в кроне прошлых лет | 100 | Погодные условия | - |
| 10КС | КС | 70 | 4 | 8 | КССК | 0,5 | 56 | 35 | - | 0 | 100 | 0 | 0 | 0 | 0 | 0 | 0 | 0 | 0 | Усыхание <1/4 ветвей в кроне прошлых лет | 100 | Погодные условия | - |
| 10Л | Л | 180 | 12 | 18 | ЛКС | 0,3 | 5а | 45 | - | 0 | 25 | 55 | 10 | 0 | 10 | 0 | 0 | 0 | 0 | Усыхание от 1/4 до 1/2 ветвей в кроне прошлых лет | 60 | Погодные условия | - |
| 10Л | Л | 200 | 9 | 14 | ЛКС | 0,4 | 56 | 45 | - | 0 | 10 | 70 | 10 | 0 | 10 | 0 | 0 | 0 | 0 | Усыхание от 1/4 до 1/2 ветвей в кроне прошлых лет | 80 | Погодные условия | - |
| 10Л | Л | 160 | 11 | 16 | ЛКС | 0,3 | 5а | 45 | - | 0 | 35 | 45 | 10 | 5 | 5 | 0 | 0 | 0 | 0 | Усыхание от 1/4 до 1/2 ветвей в кроне прошлых лет | 50 | Погодные условия | - |
| 10Л | Л | 80 | 8 | 12 | ЛКС | 0,4 | 5а | 30 | - | 45 | 30 | 15 | 5 | 0 | 5 | 0 | 0 | 0 | 0 | Усыхание <1/4 ветвей в кроне прошлых лет | 40 | Погодные условия | - |
| 10КС | КС | 60 | 3 | 6 | КССК | 0,6 | 56 | 20 | - | 0 | 100 | 0 | 0 | 0 | 0 | 0 | 0 | 0 | 0 | Усыхание <1/4 ветвей в кроне прошлых лет | 100 | Погодные условия | - |
| 10КС | КС | 50 | 3 | 6 | КССК | 0,4 | 56 | 10 | - | 0 | 100 | 0 | 0 | 0 | 0 | 0 | 0 | 0 | 0 | Усыхание <1/4 ветвей в кроне прошлых лет | 100 | Погодные условия | - |
| 10КС | КС | 60 | 4 | 8 | КССК | 0,7 | 56 | 40 | - | 0 | 100 | 0 | 0 | 0 | 0 | 0 | 0 | 0 | 0 | Усыхание <1/4 ветвей в кроне прошлых лет | 100 | Погодные условия | - |
| 10КС | КС | 60 | 3 | 6 | КССК | 0,4 | 56 | 10 | - | 0 | 100 | 0 | 0 | 0 | 0 | 0 | 0 | 0 | 0 | Усыхание <1/4 ветвей в кроне прошлых лет | 100 | Погодные условия | - |
| несомкнувшиеся культуры 10КС | КС | 16 | - | - | ЛКС | - | 5а | - | - | 100 | 0 | 0 | 0 | 0 | 0 | 0 | 0 | 0 | 0 | - | - | - | - |
| 10Л | Л | 70 | 6 | 12 | ЛКС | 0,4 | 5а | 20 | - | 50 | 25 | 15 | 5 | 0 | 5 | 0 | 0 | 0 | 0 | Усыхание <1/4 ветвей в кроне прошлых лет | 35 | Погодные условия | - |
| 10Л | Л | 160 | 11 | 18 | ЛКС | 0,3 | 5а | 40 | - | 0 | 40 | 40 | 10 | 5 | 5 | 0 | 0 | 0 | 0 | Усыхание от 1/4 до 1/2 ветвей в кроне прошлых лет | 45 | Погодные условия | - |

| | | | | |
|----|----|----|------------------|-----------|
| 35 | 47 | 5 | Защитные | вдоль д/л |
| | 48 | 12 | | |
| | 49 | 15 | | |
| | 50 | 12 | | |
| | 51 | 4 | | |
| | 52 | 12 | | |
| | 53 | 22 | | |
| | 54 | 4 | | |
| | 56 | 8 | | |
| 35 | 1 | 8 | Эксплуатационные | |
| | 2 | 12 | | |
| | 3 | 27 | | |
| | 4 | 12 | | |
| | 5 | 12 | | |
| | 6 | 54 | | |
| | 7 | 15 | | |
| | 8 | 16 | | |
| | 9 | 10 | | |
| | 10 | 9 | | |
| | 11 | 16 | | |
| | 12 | 67 | | |

| | | | | | | | | | | | | | | | | | | | | | | |
|-----------------------------|----|-----|-----|----|-------|-----|----|----|---|-----|-----|----|----|---|----|---|---|---|---|-----|------------------|---|
| 10КС | КС | 50 | 3 | 6 | КССК | 0,6 | 56 | 20 | - | 0 | 100 | 0 | 0 | 0 | 0 | 0 | 0 | 0 | Усыхание <1/4 ветвей в кроне прошлых лет | 100 | Погодные условия | - |
| 10Л | Л | 170 | 10 | 18 | ЛКС | 0,3 | 5а | 30 | - | 0 | 30 | 50 | 10 | 5 | 5 | 0 | 0 | 0 | Усыхание от 1/4 до 1/2 ветвей в кроне прошлых лет | 60 | Погодные условия | - |
| 10Л | Л | 180 | 14 | 20 | ЛБАГЛ | 0,3 | 5 | 60 | - | 0 | 20 | 50 | 20 | 5 | 5 | 0 | 0 | 0 | Усыхание от 1/4 до 1/2 ветвей в кроне прошлых лет | 70 | Погодные условия | - |
| 10Л | Л | 180 | 12 | 18 | ЛКС | 0,3 | 5а | 50 | - | 0 | 30 | 40 | 20 | 0 | 10 | 0 | 0 | 0 | Усыхание от 1/4 до 1/2 ветвей в кроне прошлых лет | 65 | Погодные условия | - |
| несомкнувшиеся культуры 10Л | Л | 22 | 0,7 | - | ЛКС | - | 56 | - | - | 100 | 0 | 0 | 0 | 0 | 0 | 0 | 0 | 0 | - | - | - | - |
| 10Л | Л | 140 | 10 | 16 | ЛЛИШ | 0,3 | 5а | 30 | - | 10 | 35 | 35 | 10 | 0 | 10 | 0 | 0 | 0 | Усыхание от 1/4 до 1/2 ветвей в кроне прошлых лет | 40 | Погодные условия | - |
| 10Л | Л | 160 | 12 | 18 | ЛЛИШ | 0,3 | 5а | 40 | - | 0 | 35 | 45 | 10 | 5 | 5 | 0 | 0 | 0 | Усыхание от 1/4 до 1/2 ветвей в кроне прошлых лет | 50 | Погодные условия | - |
| 10КС | КС | 60 | 3 | 6 | КССК | 0,4 | 56 | 15 | - | 0 | 100 | 0 | 0 | 0 | 0 | 0 | 0 | 0 | Усыхание <1/4 ветвей в кроне прошлых лет | 100 | Погодные условия | - |
| Нефтепровод | - | - | - | - | - | - | - | - | - | - | - | - | - | - | - | - | - | - | - | - | - | - |
| Крутые склоны | - | - | - | - | - | - | - | - | - | - | - | - | - | - | - | - | - | - | - | - | - | - |
| 10КС | КС | 60 | 3 | 6 | КССК | 0,9 | 56 | 30 | - | 0 | 100 | 0 | 0 | 0 | 0 | 0 | 0 | 0 | Усыхание <1/4 ветвей в кроне прошлых лет | 100 | Погодные условия | - |
| 10КС | КС | 70 | 4 | 8 | КССК | 0,7 | 56 | 45 | - | 0 | 100 | 0 | 0 | 0 | 0 | 0 | 0 | 0 | Усыхание <1/4 ветвей в кроне прошлых лет | 100 | Погодные условия | - |
| 10Л | Л | 160 | 10 | 16 | ЛЕРЛШ | 0,2 | 5а | 20 | - | 0 | 30 | 50 | 10 | 5 | 5 | 0 | 0 | 0 | Усыхание от 1/4 до 1/2 ветвей в кроне прошлых лет | 55 | Погодные условия | - |
| 10КС | КС | 30 | 1 | - | КСЛШ | 0,4 | 56 | 5 | - | 0 | 100 | 0 | 0 | 0 | 0 | 0 | 0 | 0 | Усыхание <1/4 ветвей в кроне прошлых лет | 100 | Погодные условия | - |
| 10КС | КС | 50 | 3 | 6 | КСЛШ | 0,6 | 56 | 20 | - | 0 | 100 | 0 | 0 | 0 | 0 | 0 | 0 | 0 | Усыхание <1/4 ветвей в кроне прошлых лет | 100 | Погодные условия | - |
| 10КС | КС | 30 | 1 | - | КСЛШ | 0,4 | 56 | 5 | - | 0 | 100 | 0 | 0 | 0 | 0 | 0 | 0 | 0 | Усыхание <1/4 ветвей в кроне прошлых лет | 100 | Погодные условия | - |
| 10Л | Л | 60 | 7 | 12 | ЛЕРЛШ | 0,4 | 5а | 20 | - | 60 | 20 | 10 | 5 | 0 | 5 | 0 | 0 | 0 | Усыхание <1/4 ветвей в кроне прошлых лет | 30 | Погодные условия | - |
| 10КС | КС | 60 | 3 | 6 | КССК | 0,6 | 56 | 20 | - | 0 | 100 | 0 | 0 | 0 | 0 | 0 | 0 | 0 | Усыхание <1/4 ветвей в кроне прошлых лет | 100 | Погодные условия | - |
| 10КС | КС | 40 | 2 | 4 | КССК | 0,4 | 56 | 5 | - | 0 | 100 | 0 | 0 | 0 | 0 | 0 | 0 | 0 | Усыхание <1/4 ветвей в кроне прошлых лет | 100 | Погодные условия | - |
| 10КС | КС | 80 | 5 | 10 | КССК | 0,8 | 56 | 70 | - | 0 | 100 | 0 | 0 | 0 | 0 | 0 | 0 | 0 | Усыхание <1/4 ветвей в кроне прошлых лет | 100 | Погодные условия | - |
| 10КС | КС | 70 | 4 | 8 | КССК | 0,5 | 56 | 30 | - | 0 | 100 | 0 | 0 | 0 | 0 | 0 | 0 | 0 | Усыхание <1/4 ветвей в кроне прошлых лет | 100 | Погодные условия | - |

| | |
|----|----|
| 13 | 40 |
| 14 | 65 |
| 15 | 29 |
| 16 | 43 |
| 17 | 21 |
| 18 | 40 |
| 19 | 18 |
| 20 | 58 |
| 21 | 30 |
| 22 | 19 |
| 23 | 9 |
| 24 | 83 |
| 25 | 11 |
| 26 | 26 |
| 27 | 33 |
| 28 | 16 |
| 29 | 15 |
| 30 | 6 |
| 31 | 13 |
| 32 | 5 |
| 33 | 8 |

| | | | | | | | | | | | | | | | | | | | | | | | |
|---------------|----|-----|----|----|-------|-----|----|----|---|----|-----|----|----|---|----|---|---|---|---|---|-----|------------------|---|
| 10КС | КС | 30 | 1 | - | КСЛШ | 0,4 | 56 | 5 | - | 0 | 100 | 0 | 0 | 0 | 0 | 0 | 0 | 0 | 0 | Усыхание <1/4 ветвей в кроне прошлых лет | 100 | Погодные условия | - |
| 10КС | КС | 30 | 1 | - | КССК | 0,5 | 56 | 5 | - | 0 | 100 | 0 | 0 | 0 | 0 | 0 | 0 | 0 | 0 | Усыхание <1/4 ветвей в кроне прошлых лет | 100 | Погодные условия | - |
| 10КС | КС | 50 | 2 | 4 | КССК | 0,6 | 56 | 5 | - | 0 | 100 | 0 | 0 | 0 | 0 | 0 | 0 | 0 | 0 | Усыхание <1/4 ветвей в кроне прошлых лет | 100 | Погодные условия | - |
| 10КС | КС | 40 | 2 | 4 | КССК | 0,5 | 56 | 5 | - | 0 | 100 | 0 | 0 | 0 | 0 | 0 | 0 | 0 | 0 | Усыхание <1/4 ветвей в кроне прошлых лет | 100 | Погодные условия | - |
| Крутые склоны | - | - | - | - | - | - | - | - | - | - | - | - | - | - | - | - | - | - | - | - | - | - | - |
| 10КС | КС | 30 | 1 | - | КССК | 0,4 | 56 | 5 | - | 0 | 100 | 0 | 0 | 0 | 0 | 0 | 0 | 0 | 0 | Усыхание <1/4 ветвей в кроне прошлых лет | 100 | Погодные условия | - |
| 10КС | КС | 80 | 5 | 10 | КССК | 0,6 | 56 | 50 | - | 0 | 100 | 0 | 0 | 0 | 0 | 0 | 0 | 0 | 0 | Усыхание <1/4 ветвей в кроне прошлых лет | 100 | Погодные условия | - |
| 10КС | КС | 40 | 1 | - | КССК | 0,5 | 56 | 5 | - | 0 | 100 | 0 | 0 | 0 | 0 | 0 | 0 | 0 | 0 | Усыхание <1/4 ветвей в кроне прошлых лет | 100 | Погодные условия | - |
| 10КС | КС | 40 | 3 | 6 | КССК | 0,4 | 56 | 15 | - | 0 | 100 | 0 | 0 | 0 | 0 | 0 | 0 | 0 | 0 | Усыхание <1/4 ветвей в кроне прошлых лет | 100 | Погодные условия | - |
| 10КС | КС | 60 | 3 | 6 | КССК | 0,4 | 56 | 10 | - | 0 | 100 | 0 | 0 | 0 | 0 | 0 | 0 | 0 | 0 | Усыхание <1/4 ветвей в кроне прошлых лет | 100 | Погодные условия | - |
| 10КС | КС | 30 | 1 | - | КССК | 0,4 | 56 | 5 | - | 0 | 100 | 0 | 0 | 0 | 0 | 0 | 0 | 0 | 0 | Усыхание <1/4 ветвей в кроне прошлых лет | 100 | Погодные условия | - |
| Гольцы | - | - | - | - | - | - | - | - | - | - | - | - | - | - | - | - | - | - | - | - | - | - | - |
| 8Л2Б | Л | 60 | 7 | 10 | ЛЛИШ | 0,4 | 5a | 20 | - | 50 | 20 | 15 | 5 | 0 | 5 | 0 | 0 | 0 | 0 | Усыхание <1/4 ветвей в кроне прошлых лет | 30 | Погодные условия | - |
| | Б | 60 | 8 | 12 | | | | | | 40 | 35 | 15 | 5 | 0 | 5 | 0 | 0 | 0 | 0 | Усыхание <1/4 ветвей в кроне прошлых лет | 40 | Погодные условия | - |
| 10КС | КС | 40 | 2 | 4 | КССК | 0,5 | 56 | 5 | - | 0 | 100 | 0 | 0 | 0 | 0 | 0 | 0 | 0 | 0 | Усыхание <1/4 ветвей в кроне прошлых лет | 100 | Погодные условия | - |
| 10КС | КС | 70 | 4 | 8 | КССК | 0,4 | 56 | 25 | - | 0 | 100 | 0 | 0 | 0 | 0 | 0 | 0 | 0 | 0 | Усыхание <1/4 ветвей в кроне прошлых лет | 100 | Погодные условия | - |
| 10КС | КС | 60 | 3 | 6 | КССК | 0,4 | 56 | 15 | - | 0 | 100 | 0 | 0 | 0 | 0 | 0 | 0 | 0 | 0 | Усыхание <1/4 ветвей в кроне прошлых лет | 100 | Погодные условия | - |
| 10КС | КС | 60 | 3 | 6 | КССК | 0,6 | 56 | 25 | - | 0 | 100 | 0 | 0 | 0 | 0 | 0 | 0 | 0 | 0 | Усыхание <1/4 ветвей в кроне прошлых лет | 100 | Погодные условия | - |
| 10КС | КС | 50 | 3 | 6 | КССК | 0,6 | 56 | 20 | - | 0 | 100 | 0 | 0 | 0 | 0 | 0 | 0 | 0 | 0 | Усыхание <1/4 ветвей в кроне прошлых лет | 100 | Погодные условия | - |
| 10Л | Л | 180 | 14 | 20 | ЛБАГЛ | 0,3 | 5 | 60 | - | 0 | 30 | 40 | 20 | 5 | 0 | 0 | 0 | 0 | 0 | Усыхание от 1/4 до 1/2 ветвей в кроне прошлых лет | 60 | Погодные условия | - |
| 10Л | Л | 180 | 12 | 18 | ЛКС | 0,3 | 5a | 50 | - | 0 | 30 | 35 | 25 | 0 | 10 | 0 | 0 | 0 | 0 | Усыхание от 1/4 до 1/2 ветвей в кроне прошлых лет | 60 | Погодные условия | - |
| 10КС | КС | 60 | 3 | 6 | КСЛШ | 0,6 | 56 | 20 | - | 0 | 100 | 0 | 0 | 0 | 0 | 0 | 0 | 0 | 0 | Усыхание <1/4 ветвей в кроне прошлых лет | 100 | Погодные условия | - |

| | |
|----|----|
| 56 | 16 |
| 57 | 7 |
| 58 | 4 |
| 59 | 7 |
| 60 | 3 |
| 61 | 20 |
| 62 | 5 |
| 63 | 9 |
| 64 | 2 |
| 65 | 5 |
| 66 | 7 |
| 68 | 14 |
| 69 | 3 |
| 70 | 17 |
| 72 | 2 |
| 73 | 14 |
| 74 | 5 |
| 75 | 21 |
| 76 | 14 |
| 77 | 3 |

| | | | | | | | | | | | | | | | | | | | | | | | |
|---------|-----|-----|----|----|------|-----|----|----|---|----|-----|----|----|----|----|---|---|---|---|---|-----|------------------|---|
| 10КС | КС | 70 | 4 | 8 | КССК | 0,7 | 56 | 45 | - | 0 | 100 | 0 | 0 | 0 | 0 | 0 | 0 | 0 | 0 | Усыхание <1/4 ветвей в кроне прошлых лет | 100 | Погодные условия | - |
| 10Л | Л | 110 | 9 | 12 | ЛКС | 0,2 | 56 | 20 | - | 0 | 50 | 25 | 10 | 5 | 5 | 0 | 0 | 0 | 0 | Усыхание от 1/4 до 1/2 ветвей в кроне прошлых лет | 50 | Погодные условия | - |
| 10КС | КС | 50 | 2 | 4 | КССК | 0,6 | 56 | 5 | - | 0 | 100 | 0 | 0 | 0 | 0 | 0 | 0 | 0 | 0 | Усыхание <1/4 ветвей в кроне прошлых лет | 100 | Погодные условия | - |
| 10Л | Л | 130 | 10 | 12 | ЛКС | 0,3 | 5а | 35 | - | 10 | 40 | 25 | 10 | 5 | 5 | 0 | 0 | 0 | 5 | Усыхание от 1/4 до 1/2 ветвей в кроне прошлых лет | 40 | Погодные условия | - |
| 10КС | КС | 50 | 2 | 4 | КССК | 0,6 | 56 | 5 | - | 0 | 100 | 0 | 0 | 0 | 0 | 0 | 0 | 0 | 0 | Усыхание <1/4 ветвей в кроне прошлых лет | 100 | Погодные условия | - |
| 10Л | Л | 180 | 12 | 18 | ЛКС | 0,4 | 5а | 60 | - | 0 | 30 | 35 | 25 | 0 | 10 | 0 | 0 | 0 | 0 | Усыхание от 1/4 до 1/2 ветвей в кроне прошлых лет | 60 | Погодные условия | - |
| 10Л | Л | 140 | 9 | 12 | ЛКС | 0,2 | 56 | 20 | - | 0 | 50 | 25 | 10 | 10 | 0 | 0 | 0 | 0 | 5 | Усыхание от 1/4 до 1/2 ветвей в кроне прошлых лет | 45 | Погодные условия | - |
| 10Л | Л | 140 | 11 | 14 | ЛКС | 0,4 | 5а | 50 | - | 15 | 40 | 25 | 10 | 5 | 0 | 0 | 0 | 0 | 5 | Усыхание от 1/4 до 1/2 ветвей в кроне прошлых лет | 45 | Погодные условия | - |
| 10Л | Л | 140 | 9 | 12 | ЛКС | 0,2 | 56 | 20 | - | 0 | 50 | 25 | 10 | 10 | 0 | 0 | 0 | 0 | 5 | Усыхание от 1/4 до 1/2 ветвей в кроне прошлых лет | 45 | Погодные условия | - |
| 10КС | КС | 70 | 4 | 6 | КССК | 0,7 | 56 | 40 | - | 0 | 100 | 0 | 0 | 0 | 0 | 0 | 0 | 0 | 0 | Усыхание <1/4 ветвей в кроне прошлых лет | 100 | Погодные условия | - |
| 10КС | КС | 50 | 2 | 4 | КССК | 0,6 | 56 | 5 | - | 0 | 100 | 0 | 0 | 0 | 0 | 0 | 0 | 0 | 0 | Усыхание <1/4 ветвей в кроне прошлых лет | 100 | Погодные условия | - |
| 10Л+Б | Л | 180 | 13 | 18 | ЛКС | 0,3 | 5а | 60 | - | 0 | 35 | 35 | 15 | 0 | 10 | 0 | 0 | 0 | 5 | Усыхание от 1/4 до 1/2 ветвей в кроне прошлых лет | 55 | Погодные условия | - |
| | Б | 80 | 11 | 14 | | | | | | 25 | 40 | 25 | 5 | 5 | 0 | 0 | 0 | 0 | 0 | Усыхание <1/4 ветвей в кроне прошлых лет | 40 | Погодные условия | - |
| 10КС | КС | 60 | 3 | 6 | КССК | 0,7 | 56 | 20 | - | 0 | 100 | 0 | 0 | 0 | 0 | 0 | 0 | 0 | 0 | Усыхание <1/4 ветвей в кроне прошлых лет | 100 | Погодные условия | - |
| 10Л | Л | 140 | 9 | 12 | ЛКС | 0,2 | 56 | 20 | - | 0 | 50 | 25 | 10 | 10 | 0 | 0 | 0 | 0 | 5 | Усыхание от 1/4 до 1/2 ветвей в кроне прошлых лет | 45 | Погодные условия | - |
| 10КС | КС | 60 | 3 | 6 | КССК | 0,6 | 56 | 20 | - | 0 | 100 | 0 | 0 | 0 | 0 | 0 | 0 | 0 | 0 | Усыхание <1/4 ветвей в кроне прошлых лет | 100 | Погодные условия | - |
| 10Л | Л | 150 | 11 | 16 | ЛКС | 0,2 | 5а | 20 | - | 0 | 40 | 35 | 10 | 5 | 5 | 0 | 0 | 0 | 5 | Усыхание от 1/4 до 1/2 ветвей в кроне прошлых лет | 55 | Погодные условия | - |
| 10КС | КС | 70 | 4 | 8 | КССК | 0,7 | 56 | 40 | - | 0 | 100 | 0 | 0 | 0 | 0 | 0 | 0 | 0 | 0 | Усыхание <1/4 ветвей в кроне прошлых лет | 100 | Погодные условия | - |
| 9КС10ЛС | КС | 80 | 4 | 8 | КССК | 0,6 | 56 | 40 | - | 0 | 100 | 0 | 0 | 0 | 0 | 0 | 0 | 0 | 0 | Усыхание <1/4 ветвей в кроне прошлых лет | 100 | Погодные условия | - |
| | ОЛС | - | - | - | | | | | | 0 | 100 | 0 | 0 | 0 | 0 | 0 | 0 | 0 | 0 | Усыхание <1/4 ветвей в кроне прошлых лет | 100 | Погодные условия | - |
| 8Л2Б | Л | 140 | 12 | 16 | ЛКС | 0,4 | 5а | 60 | - | 5 | 40 | 30 | 10 | 0 | 10 | 0 | 0 | 0 | 5 | Усыхание от 1/4 до 1/2 ветвей в кроне прошлых лет | 40 | Погодные условия | - |
| | Б | 70 | 10 | 14 | | | | | | 35 | 30 | 25 | 5 | 5 | 0 | 0 | 0 | 0 | 0 | Усыхание <1/4 ветвей в кроне прошлых лет | 35 | Погодные условия | - |
| 10КС | КС | 60 | 3 | 6 | КССК | 0,4 | 56 | 15 | - | 0 | 100 | 0 | 0 | 0 | 0 | 0 | 0 | 0 | 0 | Усыхание <1/4 ветвей в кроне прошлых лет | 100 | Погодные условия | - |

| | | | | | | | | | | | |
|----|----|----|--|--|--|--|--|--|--|--|--|
| 78 | 9 | | | | | | | | | | |
| 79 | 10 | | | | | | | | | | |
| 80 | 16 | | | | | | | | | | |
| 81 | 12 | | | | | | | | | | |
| 39 | 1 | 15 | | | | | | | | | |
| | 2 | 5 | | | | | | | | | |
| | 3 | 46 | | | | | | | | | |
| | 4 | 13 | | | | | | | | | |
| | 5 | 14 | | | | | | | | | |
| | 6 | 29 | | | | | | | | | |
| | 7 | 21 | | | | | | | | | |
| | 8 | 6 | | | | | | | | | |
| | 9 | 7 | | | | | | | | | |
| | 10 | 13 | | | | | | | | | |
| | 11 | 23 | | | | | | | | | |
| | 12 | 31 | | | | | | | | | |
| | 13 | 7 | | | | | | | | | |
| | 14 | 14 | | | | | | | | | |
| | 15 | 8 | | | | | | | | | |
| | 16 | 25 | | | | | | | | | |

| | | | | | | | | | | | | | | | | | | | | | | | | |
|----------------------|----|-----|----|----|-------|-----|----|----|---|----|-----|----|----|----|----|---|---|---|---|---|---|-----|------------------|---|
| 9Л1Б | Л | 140 | 10 | 14 | ЛКС | 0,4 | 5а | 40 | - | 0 | 40 | 35 | 10 | 0 | 10 | 0 | 0 | 0 | 5 | 0 | Усыхание от 1/4 до 1/2 ветвей в кроне прошлых лет | 45 | Погодные условия | - |
| | Б | 80 | 10 | 14 | | | | | | 30 | 35 | 25 | 5 | 0 | 5 | 0 | 0 | 0 | 0 | 0 | 0 | 0 | 0 | 0 |
| 10Л | Л | 180 | 12 | 16 | ЛКС | 0,2 | 5а | 30 | - | 0 | 30 | 35 | 25 | 0 | 10 | 0 | 0 | 0 | 0 | 0 | Усыхание от 1/4 до 1/2 ветвей в кроне прошлых лет | 60 | Погодные условия | - |
| Нефтепровод | - | - | - | - | - | - | - | - | - | - | - | - | - | - | - | - | - | - | - | - | - | - | - | |
| Линия электропередач | - | - | - | - | - | - | - | - | - | - | - | - | - | - | - | - | - | - | - | - | - | - | - | |
| 10Л | Л | 130 | 9 | 12 | ЛКС | 0,4 | 5б | 45 | - | 10 | 40 | 25 | 10 | 10 | 0 | 0 | 0 | 0 | 5 | 0 | Усыхание от 1/4 до 1/2 ветвей в кроне прошлых лет | 40 | Погодные условия | - |
| 10КС | КС | 60 | 3 | 6 | КССК | 0,7 | 5б | 20 | - | 0 | 100 | 0 | 0 | 0 | 0 | 0 | 0 | 0 | 0 | 0 | Усыхание <1/4 ветвей в кроне прошлых лет | 100 | Погодные условия | - |
| 9Л1Б | Л | 180 | 13 | 18 | ЛКС | 0,3 | 5а | 60 | - | 0 | 30 | 45 | 10 | 0 | 10 | 0 | 0 | 0 | 5 | 0 | Усыхание от 1/4 до 1/2 ветвей в кроне прошлых лет | 55 | Погодные условия | - |
| | Б | 80 | 11 | 14 | | | | | | 25 | 35 | 25 | 10 | 0 | 5 | 0 | 0 | 0 | 0 | 0 | 0 | 0 | 0 | 0 |
| 10Л | Л | 180 | 12 | 18 | ЛЕРЛШ | 0,2 | 5а | 30 | - | 0 | 30 | 35 | 25 | 0 | 10 | 0 | 0 | 0 | 0 | 0 | Усыхание от 1/4 до 1/2 ветвей в кроне прошлых лет | 60 | Погодные условия | - |
| 10Л | Л | 180 | 13 | 18 | ЛКС | 0,4 | 5а | 70 | - | 0 | 40 | 30 | 20 | 0 | 10 | 0 | 0 | 0 | 0 | 0 | Усыхание от 1/4 до 1/2 ветвей в кроне прошлых лет | 50 | Погодные условия | - |
| 10КС | КС | 70 | 4 | 6 | КССК | 0,7 | 5б | 45 | - | 0 | 100 | 0 | 0 | 0 | 0 | 0 | 0 | 0 | 0 | 0 | Усыхание <1/4 ветвей в кроне прошлых лет | 100 | Погодные условия | - |
| 9Л1Б | Л | 180 | 13 | 18 | ЛКС | 0,2 | 5а | 30 | - | 0 | 25 | 45 | 15 | 0 | 10 | 0 | 0 | 0 | 5 | 0 | Усыхание от 1/4 до 1/2 ветвей в кроне прошлых лет | 60 | Погодные условия | - |
| | Б | 80 | 11 | 16 | | | | | | 20 | 40 | 25 | 10 | 0 | 5 | 0 | 0 | 0 | 0 | 0 | 0 | 0 | 0 | 0 |
| Болото | - | - | - | - | - | - | - | - | - | - | - | - | - | - | - | - | - | - | - | - | - | - | - | |
| 10Л | Л | 70 | 7 | 8 | ЛКС | 0,4 | 5а | 20 | - | 35 | 30 | 20 | 10 | 0 | 5 | 0 | 0 | 0 | 0 | 0 | Усыхание <1/4 ветвей в кроне прошлых лет | 45 | Погодные условия | - |
| 10Л | Л | 180 | 12 | 18 | ЛКС | 0,4 | 5а | 60 | - | 0 | 40 | 35 | 15 | 0 | 10 | 0 | 0 | 0 | 0 | 0 | Усыхание от 1/4 до 1/2 ветвей в кроне прошлых лет | 50 | Погодные условия | - |
| 10КС | КС | 70 | 4 | 8 | КССК | 0,7 | 5б | 45 | - | 0 | 100 | 0 | 0 | 0 | 0 | 0 | 0 | 0 | 0 | 0 | Усыхание <1/4 ветвей в кроне прошлых лет | 100 | Погодные условия | - |
| 10Л | Л | 140 | 12 | 16 | ЛКС | 0,3 | 5а | 40 | - | 10 | 35 | 30 | 10 | 10 | 0 | 0 | 0 | 0 | 5 | 0 | Усыхание от 1/4 до 1/2 ветвей в кроне прошлых лет | 45 | Погодные условия | - |
| Болото | - | - | - | - | - | - | - | - | - | - | - | - | - | - | - | - | - | - | - | - | - | - | - | |
| 10Л | Л | 180 | 10 | 16 | ЛЕРЛШ | 0,5 | 5а | 20 | - | 0 | 30 | 40 | 20 | 0 | 10 | 0 | 0 | 0 | 0 | 0 | Усыхание от 1/4 до 1/2 ветвей в кроне прошлых лет | 65 | Погодные условия | - |
| 10КС | КС | 60 | 3 | 6 | КССК | 0,6 | 5б | 20 | - | 0 | 100 | 0 | 0 | 0 | 0 | 0 | 0 | 0 | 0 | 0 | Усыхание <1/4 ветвей в кроне прошлых лет | 100 | Погодные условия | - |
| 10КС | КС | 70 | 4 | 8 | КССК | 0,7 | 5б | 45 | - | 0 | 100 | 0 | 0 | 0 | 0 | 0 | 0 | 0 | 0 | 0 | Усыхание <1/4 ветвей в кроне прошлых лет | 100 | Погодные условия | - |

| | |
|----|----|
| 17 | 10 |
| 18 | 30 |
| 19 | 21 |
| 20 | 6 |
| 21 | 39 |
| 22 | 10 |
| 23 | 86 |
| 24 | 2 |
| 25 | 24 |
| 26 | 50 |
| 27 | 14 |
| 28 | 30 |
| 29 | 27 |
| 30 | 20 |
| 31 | 21 |
| 32 | 9 |
| 33 | 11 |
| 34 | 22 |
| 35 | 8 |
| 36 | 15 |

| | | | | | | | | | | | | | | | | | | | | | | | | |
|------------------|-----|-----|----|----|------|-----|----|----|--|-----|------------------|----|----|----|----|---|---|---|---|---|---|-----|------------------|---|
| 10Л | Л | 180 | 12 | 18 | ЛКС | 0,2 | 5а | 30 | - | 0 | 35 | 40 | 15 | 0 | 10 | 0 | 0 | 0 | 0 | 0 | Усыхание от 1/4 до 1/2 ветвей в кроне прошлых лет | 55 | Погодные условия | - |
| Россыпи каменные | - | - | - | - | - | - | - | - | - | - | - | - | - | - | - | - | - | - | - | - | - | - | - | - |
| 10КС | КС | 60 | 3 | 6 | КССК | 0,5 | 5б | 15 | - | 0 | 100 | 0 | 0 | 0 | 0 | 0 | 0 | 0 | 0 | 0 | Усыхание <1/4 ветвей в кроне прошлых лет | 100 | Погодные условия | - |
| 10Л | Л | 110 | 9 | 12 | ЛКС | 0,2 | 5б | 20 | - | 0 | 45 | 25 | 15 | 0 | 10 | 0 | 0 | 0 | 5 | 0 | Усыхание от 1/4 до 1/2 ветвей в кроне прошлых лет | 50 | Погодные условия | - |
| 10КС | КС | 50 | 2 | 4 | КССК | 0,6 | 5б | 5 | - | 0 | 100 | 0 | 0 | 0 | 0 | 0 | 0 | 0 | 0 | 0 | Усыхание <1/4 ветвей в кроне прошлых лет | 100 | Погодные условия | - |
| 10Л | Л | 140 | 9 | 12 | ЛКС | 0,2 | 5б | 20 | - | 0 | 45 | 30 | 10 | 10 | 0 | 0 | 0 | 0 | 5 | 0 | Усыхание от 1/4 до 1/2 ветвей в кроне прошлых лет | 50 | Погодные условия | - |
| 10КС | КС | 50 | 2 | 4 | КССК | 0,6 | 5б | 5 | - | 0 | 100 | 0 | 0 | 0 | 0 | 0 | 0 | 0 | 0 | 0 | Усыхание <1/4 ветвей в кроне прошлых лет | 100 | Погодные условия | - |
| 10Л+Б | Л | 180 | 13 | 18 | ЛКС | 0,3 | 5а | 60 | - | 0 | 25 | 45 | 15 | 0 | 10 | 0 | 0 | 0 | 5 | 0 | Усыхание от 1/4 до 1/2 ветвей в кроне прошлых лет | 60 | Погодные условия | - |
| | Б | 80 | 11 | 14 | | | | | Усыхание <1/4 ветвей в кроне прошлых лет | 50 | Погодные условия | - | | | | | | | | | | | | |
| 10Л | Л | 140 | 9 | 12 | ЛКС | 0,2 | 5б | 20 | - | 0 | 40 | 35 | 10 | 10 | 0 | 0 | 0 | 0 | 5 | 0 | Усыхание от 1/4 до 1/2 ветвей в кроне прошлых лет | 50 | Погодные условия | - |
| 10КС | КС | 60 | 3 | 6 | КССК | 0,6 | 5б | 20 | - | 0 | 100 | 0 | 0 | 0 | 0 | 0 | 0 | 0 | 0 | 0 | Усыхание <1/4 ветвей в кроне прошлых лет | 100 | Погодные условия | - |
| 10Л | Л | 180 | 13 | 18 | ЛКС | 0,3 | 5а | 60 | - | 0 | 30 | 50 | 10 | 0 | 10 | 0 | 0 | 0 | 0 | 0 | Усыхание от 1/4 до 1/2 ветвей в кроне прошлых лет | 55 | Погодные условия | - |
| 10КС | КС | 60 | 3 | 6 | КССК | 0,6 | 5б | 20 | - | 0 | 100 | 0 | 0 | 0 | 0 | 0 | 0 | 0 | 0 | 0 | Усыхание <1/4 ветвей в кроне прошлых лет | 100 | Погодные условия | - |
| 10Л | Л | 150 | 11 | 16 | ЛКС | 0,2 | 5а | 20 | - | 0 | 40 | 30 | 15 | 5 | 5 | 0 | 0 | 0 | 5 | 0 | Усыхание от 1/4 до 1/2 ветвей в кроне прошлых лет | 55 | Погодные условия | - |
| 10КС | КС | 50 | 2 | 4 | КССК | 0,5 | 5б | 5 | - | 0 | 100 | 0 | 0 | 0 | 0 | 0 | 0 | 0 | 0 | 0 | Усыхание <1/4 ветвей в кроне прошлых лет | 100 | Погодные условия | - |
| 9КС10ЛС | КС | 80 | 4 | 8 | КССК | 0,6 | 5б | 40 | - | 0 | 100 | 0 | 0 | 0 | 0 | 0 | 0 | 0 | 0 | 0 | Усыхание <1/4 ветвей в кроне прошлых лет | 100 | Погодные условия | - |
| | ОЛС | - | - | - | | | | | Усыхание <1/4 ветвей в кроне прошлых лет | 100 | Погодные условия | - | | | | | | | | | | | | |
| Россыпи каменные | - | - | - | - | - | - | - | - | - | - | - | - | - | - | - | - | - | - | - | - | - | - | - | |
| Крутые склоны | - | - | - | - | - | - | - | - | - | - | - | - | - | - | - | - | - | - | - | - | - | - | - | |
| 10КС | КС | 50 | 2 | 4 | КССК | 0,5 | 5б | 5 | - | 0 | 100 | 0 | 0 | 0 | 0 | 0 | 0 | 0 | 0 | 0 | Усыхание <1/4 ветвей в кроне прошлых лет | 100 | Погодные условия | - |
| 10КС | КС | 60 | 3 | 6 | КССК | 0,6 | 5б | 20 | - | 0 | 100 | 0 | 0 | 0 | 0 | 0 | 0 | 0 | 0 | 0 | Усыхание <1/4 ветвей в кроне прошлых лет | 100 | Погодные условия | - |
| 10Л | Л | 150 | 10 | 14 | ЛКС | 0,2 | 5а | 20 | - | 0 | 35 | 10 | 5 | 10 | 0 | 0 | 0 | 0 | 5 | 0 | Усыхание от 1/4 до 1/2 ветвей в кроне прошлых лет | 60 | Погодные условия | - |

| | |
|----|----------|
| 37 | 13 |
| 38 | 42 |
| 39 | 31 |
| 40 | 47 |
| 41 | 41 |
| 42 | 22 |
| 43 | 28 |
| 44 | 38 |
| 45 | 23 |
| 46 | 24 |
| 47 | 33 |
| 48 | 47 |
| 49 | 29 |
| 40 | Защитные |
| 63 | 8 |
| 64 | 19 |
| 65 | 9 |
| 66 | 7 |
| 67 | 34 |
| 68 | 6 |
| 69 | 6 |

| |
|-----------|
| площа в/д |
|-----------|

| | | | | | | | | | | | | | | | | | | | | | | | |
|------------------|----|-----|----|----|-------|-----|----|----|---|----|-----|----|----|---|----|---|---|---|---|---|-----|------------------|---|
| 10КС | КС | 80 | 4 | 8 | КССК | 0,7 | 56 | 45 | - | 0 | 100 | 0 | 0 | 0 | 0 | 0 | 0 | 0 | 0 | Усыхание <1/4 ветвей в кроне прошлых лет | 100 | Погодные условия | - |
| 10КС | КС | 50 | 2 | 4 | КССК | 0,5 | 56 | 5 | - | 0 | 100 | 0 | 0 | 0 | 0 | 0 | 0 | 0 | 0 | Усыхание <1/4 ветвей в кроне прошлых лет | 100 | Погодные условия | - |
| 10Л | Л | 130 | 9 | 12 | ЛКС | 0,2 | 56 | 20 | - | 0 | 40 | 35 | 10 | 0 | 10 | 0 | 0 | 0 | 5 | Усыхание от 1/4 до 1/2 ветвей в кроне прошлых лет | 50 | Погодные условия | - |
| 10КС | КС | 70 | 4 | 6 | КССК | 0,7 | 56 | 45 | - | 0 | 100 | 0 | 0 | 0 | 0 | 0 | 0 | 0 | 0 | Усыхание <1/4 ветвей в кроне прошлых лет | 100 | Погодные условия | - |
| Россыпи каменные | - | - | - | - | - | - | - | - | - | - | - | - | - | - | - | - | - | - | - | - | - | - | - |
| 10КС | КС | 60 | 3 | 6 | КССК | 0,5 | 56 | 15 | - | 0 | 100 | 0 | 0 | 0 | 0 | 0 | 0 | 0 | 0 | Усыхание <1/4 ветвей в кроне прошлых лет | 100 | Погодные условия | - |
| 10Л | Л | 170 | 12 | 18 | ЛКС | 0,2 | 5a | 30 | - | 0 | 30 | 45 | 15 | 0 | 10 | 0 | 0 | 0 | 0 | Усыхание от 1/4 до 1/2 ветвей в кроне прошлых лет | 60 | Погодные условия | - |
| 10КС | КС | 40 | 2 | 4 | КССК | 0,5 | 56 | 5 | - | 0 | 100 | 0 | 0 | 0 | 0 | 0 | 0 | 0 | 0 | Усыхание <1/4 ветвей в кроне прошлых лет | 100 | Погодные условия | - |
| 10Л | Л | 130 | 10 | 14 | ЛКС | 0,3 | 5a | 35 | - | 0 | 50 | 30 | 10 | 0 | 5 | 0 | 0 | 0 | 5 | Усыхание от 1/4 до 1/2 ветвей в кроне прошлых лет | 40 | Погодные условия | - |
| Россыпи каменные | - | - | - | - | - | - | - | - | - | - | - | - | - | - | - | - | - | - | - | - | - | - | - |
| 10КС | КС | 80 | 4 | 8 | КССК | 0,7 | 56 | 45 | - | 0 | 100 | 0 | 0 | 0 | 0 | 0 | 0 | 0 | 0 | Усыхание <1/4 ветвей в кроне прошлых лет | 100 | Погодные условия | - |
| 10КС | КС | 80 | 4 | 8 | КССК | 0,8 | 56 | 50 | - | 0 | 100 | 0 | 0 | 0 | 0 | 0 | 0 | 0 | 0 | Усыхание <1/4 ветвей в кроне прошлых лет | 100 | Погодные условия | - |
| Россыпи каменные | - | - | - | - | - | - | - | - | - | - | - | - | - | - | - | - | - | - | - | - | - | - | - |
| 10КС | КС | 70 | 4 | 8 | КССК | 0,3 | 56 | 20 | - | 0 | 100 | 0 | 0 | 0 | 0 | 0 | 0 | 0 | 0 | Усыхание <1/4 ветвей в кроне прошлых лет | 100 | Погодные условия | - |
| 10КС | КС | 70 | 4 | 8 | КССК | 0,7 | 56 | 40 | - | 0 | 100 | 0 | 0 | 0 | 0 | 0 | 0 | 0 | 0 | Усыхание <1/4 ветвей в кроне прошлых лет | 100 | Погодные условия | - |
| 10КС | КС | 50 | 3 | 6 | КССК | 0,4 | 56 | 10 | - | 0 | 100 | 0 | 0 | 0 | 0 | 0 | 0 | 0 | 0 | Усыхание <1/4 ветвей в кроне прошлых лет | 100 | Погодные условия | - |
| 9Б1Л | Б | 70 | 8 | 14 | ББКР | 0,2 | 5a | 10 | - | 25 | 45 | 15 | 10 | 0 | 5 | 0 | 0 | 0 | 0 | Усыхание <1/4 ветвей в кроне прошлых лет | 40 | Погодные условия | - |
| | Л | - | 8 | 14 | | | | | | | | | | | | | | | | Усыхание <1/4 ветвей в кроне прошлых лет | 35 | Погодные условия | - |
| 10Л | Л | 140 | 8 | 12 | ЛЕРЛШ | 0,2 | 56 | 10 | - | 0 | 45 | 35 | 10 | 0 | 5 | 0 | 0 | 0 | 5 | Усыхание от 1/4 до 1/2 ветвей в кроне прошлых лет | 45 | Погодные условия | - |
| 10Л | Л | 40 | 4 | 6 | ЛКС | 0,4 | 5a | 10 | - | 50 | 30 | 15 | 0 | 0 | 5 | 0 | 0 | 0 | 0 | Усыхание <1/4 ветвей в кроне прошлых лет | 30 | Погодные условия | - |
| 5Л5Б | Л | 40 | 4 | 6 | ЛЛИШ | 0,4 | 5a | 10 | - | 45 | 35 | 10 | 5 | 0 | 5 | 0 | 0 | 0 | 0 | Усыхание <1/4 ветвей в кроне прошлых лет | 35 | Погодные условия | - |
| | Б | - | 5 | 8 | | | | | | | | | | | | | | | | Усыхание <1/4 ветвей в кроне прошлых лет | 45 | Погодные условия | - |

| | | | |
|----|----|----|------------------|
| 70 | 10 | 40 | Эксплуатационные |
| 71 | 11 | | |
| 72 | 7 | | |
| 1 | 69 | | |
| 2 | 13 | | |
| 3 | 41 | | |
| 4 | 21 | | |
| 5 | 22 | | |
| 6 | 37 | | |
| 7 | 5 | | |
| 8 | 10 | | |
| 9 | 6 | | |
| 10 | 12 | | |
| 11 | 5 | | |
| 12 | 87 | | |
| 13 | 16 | | |
| 14 | 24 | | |
| 15 | 10 | | |
| 16 | 13 | | |

| | | | | | | | | | | | | | | | | | | | | | | | |
|-------------|-----|-----|----|----|-------|-----|----|----|---|----|-----|----|----|---|----|---|---|---|---|---|-----|------------------|---|
| 10Л | Л | 70 | 6 | 12 | ЛЛИШ | 0,4 | 5а | 20 | - | 35 | 40 | 15 | 5 | 0 | 5 | 0 | 0 | 0 | 0 | Усыхание <1/4 ветвей в кроне прошлых лет | 40 | Погодные условия | - |
| 10Л | Л | 170 | 10 | 16 | ЛКС | 0,3 | 5а | 40 | - | 0 | 40 | 40 | 10 | 0 | 10 | 0 | 0 | 0 | 0 | Усыхание от 1/4 до 1/2 ветвей в кроне прошлых лет | 50 | Погодные условия | - |
| Нефтепровод | - | - | - | - | - | - | - | - | - | - | - | - | - | - | - | - | - | - | - | - | - | - | - |
| 10КС | КС | 50 | 2 | 4 | КССК | 0,5 | 56 | 5 | - | 0 | 100 | 0 | 0 | 0 | 0 | 0 | 0 | 0 | 0 | Усыхание <1/4 ветвей в кроне прошлых лет | 100 | Погодные условия | - |
| 9КС1ОЛС | КС | 80 | 4 | 8 | КССК | 0,6 | 56 | 40 | - | 0 | 100 | 0 | 0 | 0 | 0 | 0 | 0 | 0 | 0 | Усыхание <1/4 ветвей в кроне прошлых лет | 100 | Погодные условия | - |
| | ОЛС | - | - | - | | | | | - | 0 | 100 | 0 | 0 | 0 | 0 | 0 | 0 | 0 | 0 | Усыхание <1/4 ветвей в кроне прошлых лет | 100 | Погодные условия | - |
| 10КС | КС | 70 | 4 | 8 | КССК | 0,5 | 56 | 30 | - | 0 | 100 | 0 | 0 | 0 | 0 | 0 | 0 | 0 | 0 | Усыхание <1/4 ветвей в кроне прошлых лет | 100 | Погодные условия | - |
| 10КС | КС | 70 | 4 | 8 | КССК | 0,7 | 56 | 40 | - | 0 | 100 | 0 | 0 | 0 | 0 | 0 | 0 | 0 | 0 | Усыхание <1/4 ветвей в кроне прошлых лет | 100 | Погодные условия | - |
| 9БЛ | Б | 70 | 8 | 14 | ББКР | 0,2 | 5а | 10 | - | 25 | 45 | 15 | 10 | 0 | 5 | 0 | 0 | 0 | 0 | Усыхание <1/4 ветвей в кроне прошлых лет | 40 | Погодные условия | - |
| | Л | - | 8 | 14 | | | | | - | 30 | 45 | 10 | 10 | 0 | 5 | 0 | 0 | 0 | 0 | Усыхание <1/4 ветвей в кроне прошлых лет | 35 | Погодные условия | - |
| 10Л | Л | 80 | 8 | 12 | ЛКС | 0,3 | 5а | 30 | - | 30 | 40 | 15 | 10 | 0 | 5 | 0 | 0 | 0 | 0 | Усыхание <1/4 ветвей в кроне прошлых лет | 45 | Погодные условия | - |
| 6Б4Л | Б | 60 | 9 | 12 | ББКР | 0,4 | 5а | 30 | - | 30 | 40 | 15 | 10 | 0 | 5 | 0 | 0 | 0 | 0 | Усыхание <1/4 ветвей в кроне прошлых лет | 35 | Погодные условия | - |
| | Л | 100 | 8 | 14 | | | | | - | 15 | 50 | 20 | 10 | 0 | 5 | 0 | 0 | 0 | 0 | Усыхание от 1/4 до 1/2 ветвей в кроне прошлых лет | 30 | Погодные условия | - |
| 10Л | Л | 140 | 8 | 12 | ЛЕРЛШ | 0,2 | 56 | 10 | - | 0 | 40 | 35 | 15 | 0 | 5 | 0 | 0 | 0 | 5 | Усыхание от 1/4 до 1/2 ветвей в кроне прошлых лет | 50 | Погодные условия | - |
| 10КС | КС | 50 | 2 | 4 | КССК | 0,4 | 56 | 5 | - | 0 | 100 | 0 | 0 | 0 | 0 | 0 | 0 | 0 | 0 | Усыхание <1/4 ветвей в кроне прошлых лет | 100 | Погодные условия | - |
| 10Л | Л | 170 | 11 | 16 | ЛКС | 0,3 | 5а | 40 | - | 0 | 50 | 30 | 10 | 0 | 10 | 0 | 0 | 0 | 0 | Усыхание от 1/4 до 1/2 ветвей в кроне прошлых лет | 40 | Погодные условия | - |
| 10Л | Л | 70 | 6 | 12 | ЛЛИШ | 0,4 | 5а | 20 | - | 35 | 40 | 15 | 5 | 0 | 5 | 0 | 0 | 0 | 0 | Усыхание <1/4 ветвей в кроне прошлых лет | 40 | Погодные условия | - |
| 10Л | Л | 180 | 10 | 16 | ЛКС | 0,3 | 5а | 30 | - | 0 | 30 | 50 | 10 | 0 | 10 | 0 | 0 | 0 | 0 | Усыхание от 1/4 до 1/2 ветвей в кроне прошлых лет | 60 | Погодные условия | - |
| 5Л5Б | Л | 40 | 4 | 6 | ЛЕРЛШ | 0,4 | 5а | 10 | - | 45 | 35 | 10 | 5 | 0 | 5 | 0 | 0 | 0 | 0 | Усыхание <1/4 ветвей в кроне прошлых лет | 35 | Погодные условия | - |
| | Б | - | - | - | | | | | - | 60 | 20 | 10 | 5 | 0 | 5 | 0 | 0 | 0 | 0 | Усыхание <1/4 ветвей в кроне прошлых лет | 25 | Погодные условия | - |
| 7ЛЗБ | Л | 70 | 6 | 12 | ЛЛИШ | 0,4 | 5а | 20 | - | 30 | 40 | 20 | 5 | 0 | 5 | 0 | 0 | 0 | 0 | Усыхание <1/4 ветвей в кроне прошлых лет | 45 | Погодные условия | - |
| | Б | 60 | 7 | 10 | | | | | - | 45 | 30 | 15 | 5 | 0 | 5 | 0 | 0 | 0 | 0 | Усыхание <1/4 ветвей в кроне прошлых лет | 35 | Погодные условия | - |
| 10Л | Л | 120 | 10 | 16 | ЛЛИШ | 0,4 | 5а | 40 | - | 0 | 50 | 25 | 15 | 0 | 5 | 0 | 0 | 0 | 5 | Усыхание от 1/4 до 1/2 ветвей в кроне прошлых лет | 35 | Погодные условия | - |
| 10КС | КС | 80 | 4 | 8 | КССК | 0,7 | 56 | 45 | - | 0 | 100 | 0 | 0 | 0 | 0 | 0 | 0 | 0 | 0 | Усыхание <1/4 ветвей в кроне прошлых лет | 100 | Погодные условия | - |

| | |
|----|-----|
| 17 | 26 |
| 18 | 33 |
| 19 | 78 |
| 20 | 46 |
| 21 | 125 |
| 22 | 59 |
| 23 | 28 |
| 24 | 6 |
| 25 | 18 |
| 26 | 12 |
| 27 | 16 |
| 28 | 12 |
| 29 | 6 |
| 30 | 25 |
| 31 | 15 |
| 32 | 11 |
| 33 | 9 |
| 34 | 6 |
| 35 | 19 |
| 36 | 5 |

| | | | | | | | | | | | | | | | | | | | | | | |
|--------|----|-----|----|----|------|-----|----|----|---|----|-----|----|----|---|----|---|---|---|---|-----|------------------|---|
| 10КС | КС | 80 | 5 | 10 | КССК | 0,8 | 56 | 70 | - | 0 | 100 | 0 | 0 | 0 | 0 | 0 | 0 | 0 | Усыхание <1/4 ветвей в кроне прошлых лет | 100 | Погодные условия | - |
| 6Б4Л | Б | 60 | 9 | 12 | БКР | 0,4 | 5а | 30 | - | 30 | 40 | 15 | 10 | 0 | 5 | 0 | 0 | 0 | Усыхание <1/4 ветвей в кроне прошлых лет | 35 | Погодные условия | - |
| | Л | 120 | 10 | 12 | | | | | | 0 | 65 | 20 | 10 | 0 | 5 | 0 | 0 | 0 | Усыхание от 1/4 до 1/2 ветвей в кроне прошлых лет | 40 | Погодные условия | - |
| 10КС | КС | 60 | 3 | 6 | КСЛШ | 0,6 | 56 | 20 | - | 0 | 100 | 0 | 0 | 0 | 0 | 0 | 0 | 0 | Усыхание <1/4 ветвей в кроне прошлых лет | 100 | Погодные условия | - |
| 10КС | КС | 70 | 4 | 8 | КССК | 0,5 | 56 | 35 | - | 0 | 100 | 0 | 0 | 0 | 0 | 0 | 0 | 0 | Усыхание <1/4 ветвей в кроне прошлых лет | 100 | Погодные условия | - |
| Гольцы | - | - | - | - | - | - | - | - | - | - | - | - | - | - | - | - | - | - | - | - | - | - |
| 10Л | Л | 120 | 9 | 14 | ЛЛИШ | 0,4 | 56 | 40 | - | 0 | 40 | 35 | 15 | 0 | 5 | 0 | 0 | 0 | Усыхание от 1/4 до 1/2 ветвей в кроне прошлых лет | 45 | Погодные условия | - |
| 10Л | Л | 140 | 10 | 16 | ЛКС | 0,4 | 5а | 40 | - | 0 | 50 | 30 | 10 | 0 | 5 | 0 | 0 | 0 | Усыхание от 1/4 до 1/2 ветвей в кроне прошлых лет | 40 | Погодные условия | - |
| 10Л | Л | 140 | 9 | 14 | ЛКС | 0,2 | 56 | 20 | - | 0 | 25 | 50 | 15 | 0 | 5 | 0 | 0 | 0 | Усыхание от 1/4 до 1/2 ветвей в кроне прошлых лет | 50 | Погодные условия | - |
| 10Л | Л | 180 | 14 | 20 | ЛКС | 0,2 | 5 | 40 | - | 0 | 25 | 55 | 10 | 0 | 10 | 0 | 0 | 0 | Усыхание от 1/4 до 1/2 ветвей в кроне прошлых лет | 60 | Погодные условия | - |
| 7Б3Л | Б | 40 | 6 | 8 | БКР | 0,4 | 5а | 10 | - | 50 | 30 | 10 | 5 | 0 | 5 | 0 | 0 | 0 | Усыхание <1/4 ветвей в кроне прошлых лет | 30 | Погодные условия | - |
| | Л | - | 4 | 6 | | | | | | 70 | 20 | 10 | 0 | 0 | 0 | 0 | 0 | 0 | Усыхание <1/4 ветвей в кроне прошлых лет | 20 | Погодные условия | - |
| 10Л | Л | 180 | 14 | 20 | ЛКС | 0,3 | 5 | 60 | - | 0 | 35 | 50 | 10 | 0 | 5 | 0 | 0 | 0 | Усыхание от 1/4 до 1/2 ветвей в кроне прошлых лет | 55 | Погодные условия | - |
| 10Л | Л | 100 | 9 | 12 | ЛКС | 0,4 | 5а | 40 | - | 10 | 50 | 25 | 5 | 0 | 10 | 0 | 0 | 0 | Усыхание от 1/4 до 1/2 ветвей в кроне прошлых лет | 35 | Погодные условия | - |
| 10Л | Л | 70 | 7 | 12 | ЛЛИШ | 0,5 | 5а | 30 | - | 40 | 35 | 15 | 5 | 0 | 5 | 0 | 0 | 0 | Усыхание <1/4 ветвей в кроне прошлых лет | 30 | Погодные условия | - |
| 10КС | КС | 60 | 3 | 6 | КСЛШ | 0,4 | 56 | 10 | - | 0 | 100 | 0 | 0 | 0 | 0 | 0 | 0 | 0 | Усыхание <1/4 ветвей в кроне прошлых лет | 100 | Погодные условия | - |
| 10КС | КС | 70 | 4 | 8 | КССК | 0,8 | 56 | 60 | - | 0 | 100 | 0 | 0 | 0 | 0 | 0 | 0 | 0 | Усыхание <1/4 ветвей в кроне прошлых лет | 100 | Погодные условия | - |
| 10КС | КС | 40 | 2 | 4 | КССК | 0,4 | 56 | 5 | - | 0 | 100 | 0 | 0 | 0 | 0 | 0 | 0 | 0 | Усыхание <1/4 ветвей в кроне прошлых лет | 100 | Погодные условия | - |
| 10Л | Л | 180 | 14 | 18 | ЛКС | 0,3 | 5 | 60 | - | 0 | 40 | 45 | 10 | 0 | 5 | 0 | 0 | 0 | Усыхание от 1/4 до 1/2 ветвей в кроне прошлых лет | 50 | Погодные условия | - |
| 10КС | КС | 50 | 2 | 4 | КССК | 0,5 | 56 | 5 | - | 0 | 100 | 0 | 0 | 0 | 0 | 0 | 0 | 0 | Усыхание <1/4 ветвей в кроне прошлых лет | 100 | Погодные условия | - |
| 10Л | Л | 120 | 9 | 12 | ЛКС | 0,3 | 56 | 35 | - | 0 | 35 | 40 | 15 | 0 | 5 | 0 | 0 | 0 | Усыхание от 1/4 до 1/2 ветвей в кроне прошлых лет | 45 | Погодные условия | - |
| 10Л | Л | 60 | 6 | 8 | ЛЛИШ | 0,5 | 5а | 20 | - | 40 | 35 | 15 | 5 | 0 | 5 | 0 | 0 | 0 | Усыхание <1/4 ветвей в кроне прошлых лет | 30 | Погодные условия | - |

| | |
|----|----|
| 37 | 42 |
| 38 | 33 |
| 39 | 40 |
| 40 | 44 |
| 41 | 69 |
| 42 | 40 |
| 43 | 38 |
| 44 | 39 |
| 45 | 12 |
| 46 | 23 |
| 47 | 21 |
| 48 | 42 |
| 49 | 5 |
| 50 | 17 |
| 51 | 14 |
| 52 | 6 |
| 53 | 4 |
| 54 | 80 |
| 55 | 64 |
| 56 | 66 |

| | | | | | | | | | | | | | | | | | | | | | | | | |
|----------------|----|-----|----|----|-------|-----|----|----|---|----|-----|----|----|---|----|---|---|---|---|---|---|-----|------------------|---|
| 10Л | Л | 90 | 8 | 12 | ЛКС | 0,4 | 5а | 30 | - | 20 | 40 | 25 | 5 | 0 | 10 | 0 | 0 | 0 | 0 | 0 | Усыхание <1/4 ветвей в кроне прошлых лет | 60 | Погодные условия | - |
| 10Л | Л | 45 | 5 | 6 | ЛЕРЛШ | 0,4 | 5а | 10 | - | 50 | 35 | 10 | 0 | 0 | 5 | 0 | 0 | 0 | 0 | 0 | Усыхание <1/4 ветвей в кроне прошлых лет | 25 | Погодные условия | - |
| 10Л | Л | 160 | 10 | 16 | ЛКС | 0,4 | 5а | 45 | - | 0 | 45 | 35 | 15 | 0 | 5 | 0 | 0 | 0 | 0 | 0 | Усыхание от 1/4 до 1/2 ветвей в кроне прошлых лет | 45 | Погодные условия | - |
| 10КС | КС | 70 | 4 | 8 | КССК | 0,5 | 5б | 35 | - | 0 | 100 | 0 | 0 | 0 | 0 | 0 | 0 | 0 | 0 | 0 | Усыхание <1/4 ветвей в кроне прошлых лет | 100 | Погодные условия | - |
| 10КС | КС | 80 | 5 | 10 | КССК | 0,8 | 5б | 70 | - | 0 | 100 | 0 | 0 | 0 | 0 | 0 | 0 | 0 | 0 | 0 | Усыхание <1/4 ветвей в кроне прошлых лет | 100 | Погодные условия | - |
| 10КС | КС | 70 | 4 | 8 | КССК | 0,8 | 5б | 60 | - | 0 | 100 | 0 | 0 | 0 | 0 | 0 | 0 | 0 | 0 | 0 | Усыхание <1/4 ветвей в кроне прошлых лет | 100 | Погодные условия | - |
| 10КС | КС | 50 | 3 | 6 | КСЛШ | 0,6 | 5б | 20 | - | 0 | 100 | 0 | 0 | 0 | 0 | 0 | 0 | 0 | 0 | 0 | Усыхание <1/4 ветвей в кроне прошлых лет | 100 | Погодные условия | - |
| 10Л | Л | 60 | 6 | 10 | ЛКС | 0,5 | 5а | 20 | - | 40 | 35 | 15 | 5 | 0 | 5 | 0 | 0 | 0 | 0 | 0 | Усыхание <1/4 ветвей в кроне прошлых лет | 35 | Погодные условия | - |
| 6Л4Б | Л | 50 | 5 | 8 | ЛЛИШ | 0,5 | 5а | 20 | - | 40 | 30 | 20 | 5 | 0 | 5 | 0 | 0 | 0 | 0 | 0 | Усыхание <1/4 ветвей в кроне прошлых лет | 35 | Погодные условия | - |
| | Б | - | 7 | 8 | | | | | | 50 | 35 | 10 | 5 | 0 | 0 | 0 | 0 | 0 | 0 | 0 | Усыхание <1/4 ветвей в кроне прошлых лет | 20 | Погодные условия | - |
| ПОСЕЛОК ЛЕСНОЙ | - | - | - | - | - | - | - | - | - | - | - | - | - | - | - | - | - | - | - | - | - | - | - | - |
| 10Л | Л | 160 | 10 | 16 | ЛКС | 0,3 | 5а | 30 | - | 0 | 45 | 35 | 15 | 0 | 5 | 0 | 0 | 0 | 0 | 0 | Усыхание от 1/4 до 1/2 ветвей в кроне прошлых лет | 45 | Погодные условия | - |
| 10Л | Л | 170 | 12 | 18 | ЛКС | 0,3 | 5а | 45 | - | 0 | 35 | 40 | 15 | 0 | 10 | 0 | 0 | 0 | 0 | 0 | Усыхание от 1/4 до 1/2 ветвей в кроне прошлых лет | 50 | Погодные условия | - |
| 10Л | Л | 160 | 12 | 18 | ЛЛИШ | 0,3 | 5а | 40 | - | 0 | 50 | 30 | 15 | 0 | 5 | 0 | 0 | 0 | 0 | 0 | Усыхание от 1/4 до 1/2 ветвей в кроне прошлых лет | 40 | Погодные условия | - |
| 10Л | Л | 170 | 11 | 16 | ЛЛИШ | 0,3 | 5а | 40 | - | 0 | 25 | 50 | 15 | 5 | 5 | 0 | 0 | 0 | 0 | 0 | Усыхание от 1/4 до 1/2 ветвей в кроне прошлых лет | 60 | Погодные условия | - |
| 10Л | Л | 160 | 12 | 18 | ЛКС | 0,2 | 5а | 30 | - | 0 | 50 | 30 | 10 | 5 | 5 | 0 | 0 | 0 | 0 | 0 | Усыхание от 1/4 до 1/2 ветвей в кроне прошлых лет | 40 | Погодные условия | - |
| 5Л5Б | Л | 40 | 4 | 6 | ЛЛИШ | 0,4 | 5а | 10 | - | 50 | 30 | 10 | 5 | 0 | 5 | 0 | 0 | 0 | 0 | 0 | Усыхание <1/4 ветвей в кроне прошлых лет | 30 | Погодные условия | - |
| | Б | - | - | - | | | | | | 65 | 20 | 10 | 5 | 0 | 0 | 0 | 0 | 0 | 0 | 0 | Усыхание <1/4 ветвей в кроне прошлых лет | 20 | Погодные условия | - |
| Гольцы | - | - | - | - | - | - | - | - | - | - | - | - | - | - | - | - | - | - | - | - | - | - | - | - |
| 10КС | КС | 60 | 3 | 6 | КССК | 0,5 | 5б | 15 | - | 0 | 100 | 0 | 0 | 0 | 0 | 0 | 0 | 0 | 0 | 0 | Усыхание <1/4 ветвей в кроне прошлых лет | 100 | Погодные условия | - |
| 10Л | Л | 40 | 5 | 6 | ЛКС | 0,6 | 5 | 10 | - | 55 | 25 | 10 | 5 | 0 | 5 | 0 | 0 | 0 | 0 | 0 | Усыхание <1/4 ветвей в кроне прошлых лет | 25 | Погодные условия | - |
| 10Л | Л | 50 | 6 | 8 | ЛЕРЛШ | 0,7 | 5 | 30 | - | 50 | 30 | 10 | 5 | 0 | 5 | 0 | 0 | 0 | 0 | 0 | Усыхание <1/4 ветвей в кроне прошлых лет | 30 | Погодные условия | - |

| | | | | |
|----|----|----|----------|------------|
| 57 | 24 | 41 | Защитные | Ягоды я/д/ |
| 58 | 15 | 45 | 6 | |
| 59 | 10 | 46 | 13 | |
| 60 | 4 | 47 | 4 | |
| 61 | 11 | 48 | 5 | |
| 62 | 50 | 49 | 4 | |
| 73 | 10 | 50 | 1 | |
| 74 | 2 | 51 | 21 | |
| | | 52 | 5 | |
| | | 53 | 4 | |
| | | 54 | 42 | |
| | | 55 | 5 | |
| | | 56 | 3 | |
| | | 57 | 3 | |

| | | | | | | | | | | | | | | | | | | | | | | | | | |
|----------------------|----|-----|----|----|-------|-----|----|----|---|----|-----|----|----|---|---|---|---|---|---|---|-----|---|---|---|------------------|
| Гольцы | - | - | - | - | - | - | - | - | - | - | - | - | - | - | - | - | - | - | - | - | - | - | - | - | - |
| 10КС | КС | 60 | 3 | 6 | КСЛШ | 0,4 | 56 | 10 | - | 0 | 100 | 0 | 0 | 0 | 0 | 0 | 0 | 0 | 0 | Усыхание <1/4 ветвей в кроне прошлых лет | 100 | - | - | - | Погодные условия |
| 10Л | Л | 50 | 4 | 6 | ЛЛИШ | 0,4 | 5а | 10 | - | 45 | 30 | 15 | 5 | 0 | 5 | 0 | 0 | 0 | 0 | Усыхание <1/4 ветвей в кроне прошлых лет | 35 | - | - | - | Погодные условия |
| 10КС | КС | 50 | 3 | 6 | КССК | 0,4 | 56 | 10 | - | 0 | 100 | 0 | 0 | 0 | 0 | 0 | 0 | 0 | 0 | Усыхание <1/4 ветвей в кроне прошлых лет | 100 | - | - | - | Погодные условия |
| 10Л | Л | 45 | 5 | 6 | ЛЕРЛШ | 0,4 | 5а | 10 | - | 50 | 30 | 10 | 5 | 0 | 5 | 0 | 0 | 0 | 0 | Усыхание <1/4 ветвей в кроне прошлых лет | 30 | - | - | - | Погодные условия |
| 10КС | КС | 50 | 2 | 4 | КССК | 0,4 | 56 | 5 | - | 0 | 100 | 0 | 0 | 0 | 0 | 0 | 0 | 0 | 0 | Усыхание <1/4 ветвей в кроне прошлых лет | 100 | - | - | - | Погодные условия |
| Линия электропередач | - | - | - | - | - | - | - | - | - | - | - | - | - | - | - | - | - | - | - | - | - | - | - | - | - |
| Дорога грунтовая | - | - | - | - | - | - | - | - | - | - | - | - | - | - | - | - | - | - | - | - | - | - | - | - | - |
| 10Л | Л | 170 | 11 | 16 | ЛКС | 0,3 | 5а | 40 | - | 0 | 50 | 30 | 10 | 5 | 5 | 0 | 0 | 0 | 0 | Усыхание от 1/4 до 1/2 ветвей в кроне прошлых лет | 40 | - | - | - | Погодные условия |
| 10КС | КС | 70 | 5 | 10 | КССК | 0,5 | 56 | 45 | - | 0 | 100 | 0 | 0 | 0 | 0 | 0 | 0 | 0 | 0 | Усыхание <1/4 ветвей в кроне прошлых лет | 100 | - | - | - | Погодные условия |
| 10Л | Л | 50 | 5 | 6 | ЛКС | 0,5 | 5а | 10 | - | 50 | 25 | 15 | 5 | 0 | 5 | 0 | 0 | 0 | 0 | Усыхание <1/4 ветвей в кроне прошлых лет | 30 | - | - | - | Погодные условия |
| 10Л | Л | 170 | 11 | 16 | ЛКС | 0,3 | 5а | 40 | - | 0 | 40 | 35 | 15 | 5 | 5 | 0 | 0 | 0 | 0 | Усыхание от 1/4 до 1/2 ветвей в кроне прошлых лет | 50 | - | - | - | Погодные условия |
| 10КС | КС | 70 | 5 | 10 | КССК | 0,5 | 56 | 45 | - | 0 | 100 | 0 | 0 | 0 | 0 | 0 | 0 | 0 | 0 | Усыхание <1/4 ветвей в кроне прошлых лет | 100 | - | - | - | Погодные условия |
| 10КС | КС | 50 | 3 | 6 | КССК | 0,5 | 56 | 15 | - | 0 | 100 | 0 | 0 | 0 | 0 | 0 | 0 | 0 | 0 | Усыхание <1/4 ветвей в кроне прошлых лет | 100 | - | - | - | Погодные условия |
| 10Л | Л | 180 | 11 | 16 | ЛКС | 0,3 | 5а | 45 | - | 0 | 35 | 35 | 20 | 5 | 5 | 0 | 0 | 0 | 0 | Усыхание от 1/4 до 1/2 ветвей в кроне прошлых лет | 60 | - | - | - | Погодные условия |
| Гольцы | - | - | - | - | - | - | - | - | - | - | - | - | - | - | - | - | - | - | - | - | - | - | - | - | - |
| 10КС | КС | 60 | 3 | 6 | КССК | 0,5 | 56 | 15 | - | 0 | 100 | 0 | 0 | 0 | 0 | 0 | 0 | 0 | 0 | Усыхание <1/4 ветвей в кроне прошлых лет | 100 | - | - | - | Погодные условия |
| 10Л | Л | 120 | 10 | 14 | ЛКС | 0,3 | 5а | 35 | - | 0 | 50 | 25 | 15 | 0 | 5 | 0 | 0 | 0 | 5 | Усыхание от 1/4 до 1/2 ветвей в кроне прошлых лет | 40 | - | - | - | Погодные условия |
| 10КС | КС | 80 | 5 | 10 | КССК | 0,8 | 56 | 70 | - | 0 | 100 | 0 | 0 | 0 | 0 | 0 | 0 | 0 | 0 | Усыхание <1/4 ветвей в кроне прошлых лет | 100 | - | - | - | Погодные условия |
| 10КС | КС | 50 | 3 | 6 | КССК | 0,5 | 56 | 15 | - | 0 | 100 | 0 | 0 | 0 | 0 | 0 | 0 | 0 | 0 | Усыхание <1/4 ветвей в кроне прошлых лет | 100 | - | - | - | Погодные условия |
| 10Л | Л | 120 | 10 | 16 | ЛКС | 0,3 | 5а | 35 | - | 0 | 45 | 30 | 15 | 0 | 5 | 0 | 0 | 0 | 5 | Усыхание от 1/4 до 1/2 ветвей в кроне прошлых лет | 45 | - | - | - | Погодные условия |

| | | | |
|----|----|----|------------------|
| 41 | 1 | 12 | Эксплуатационные |
| 2 | 9 | | |
| 3 | 13 | | |
| 4 | 14 | | |
| 5 | 3 | | |
| 6 | 9 | | |
| 7 | 6 | | |
| 8 | 6 | | |
| 9 | 6 | | |
| 10 | 3 | | |
| 11 | 3 | | |
| 12 | 3 | | |
| 13 | 19 | | |
| 14 | 10 | | |
| 15 | 12 | | |
| 16 | 27 | | |
| 17 | 7 | | |
| 18 | 5 | | |
| 19 | 20 | | |
| 20 | 20 | | |

| | | | | | | | | | | | | | | | | | | | | | | | |
|------|----|-----|----|----|------|-----|----|----|---|----|-----|----|----|---|----|---|---|---|---|---|-----|------------------|---|
| 10КС | КС | 40 | 2 | 4 | КССК | 0,4 | 56 | 5 | - | 0 | 100 | 0 | 0 | 0 | 0 | 0 | 0 | 0 | 0 | Усыхание <1/4 ветвей в кроне прошлых лет | 100 | Погодные условия | - |
| 10Л | Л | 170 | 11 | 16 | ЛКС | 0,3 | 5а | 45 | - | 0 | 40 | 35 | 15 | 5 | 5 | 0 | 0 | 0 | 0 | Усыхание от 1/4 до 1/2 ветвей в кроне прошлых лет | 50 | Погодные условия | - |
| 10Л | Л | 160 | 10 | 16 | ЛКС | 0,3 | 5а | 35 | - | 0 | 45 | 35 | 10 | 0 | 10 | 0 | 0 | 0 | 0 | Усыхание от 1/4 до 1/2 ветвей в кроне прошлых лет | 45 | Погодные условия | - |
| 10КС | КС | 50 | 3 | 6 | КССК | 0,5 | 56 | 15 | - | 0 | 100 | 0 | 0 | 0 | 0 | 0 | 0 | 0 | 0 | Усыхание <1/4 ветвей в кроне прошлых лет | 100 | Погодные условия | - |
| 10КС | КС | 70 | 5 | 10 | КССК | 0,5 | 56 | 45 | - | 0 | 100 | 0 | 0 | 0 | 0 | 0 | 0 | 0 | 0 | Усыхание <1/4 ветвей в кроне прошлых лет | 100 | Погодные условия | - |
| 6Л4Б | Л | 40 | 4 | 6 | ЛКС | 0,4 | 5а | 10 | - | 50 | 30 | 10 | 5 | 0 | 5 | 0 | 0 | 0 | 0 | Усыхание <1/4 ветвей в кроне прошлых лет | 30 | Погодные условия | - |
| | Б | 40 | 5 | 8 | | | | | | 55 | 30 | 10 | 5 | 0 | 0 | 0 | 0 | 0 | 0 | Усыхание <1/4 ветвей в кроне прошлых лет | 30 | Погодные условия | |
| 10Л | Л | 50 | 5 | 6 | ЛКС | 0,5 | 5а | 10 | - | 50 | 25 | 15 | 5 | 0 | 5 | 0 | 0 | 0 | 0 | Усыхание <1/4 ветвей в кроне прошлых лет | 30 | Погодные условия | - |
| 10Л | Л | 170 | 11 | 16 | ЛКС | 0,3 | 5а | 40 | - | 0 | 45 | 35 | 10 | 5 | 5 | 0 | 0 | 0 | 0 | Усыхание от 1/4 до 1/2 ветвей в кроне прошлых лет | 40 | Погодные условия | - |
| 10КС | КС | 70 | 5 | 10 | КССК | 0,5 | 56 | 45 | - | 0 | 100 | 0 | 0 | 0 | 0 | 0 | 0 | 0 | 0 | Усыхание <1/4 ветвей в кроне прошлых лет | 100 | Погодные условия | - |
| 10КС | КС | 50 | 3 | 6 | КССК | 0,5 | 56 | 15 | - | 0 | 100 | 0 | 0 | 0 | 0 | 0 | 0 | 0 | 0 | Усыхание <1/4 ветвей в кроне прошлых лет | 100 | Погодные условия | - |
| 10Л | Л | 170 | 12 | 16 | ЛКС | 0,3 | 5а | 50 | - | 0 | 40 | 40 | 10 | 5 | 5 | 0 | 0 | 0 | 0 | Усыхание от 1/4 до 1/2 ветвей в кроне прошлых лет | 55 | Погодные условия | - |
| 10КС | КС | 50 | 3 | 6 | КССК | 0,5 | 56 | 15 | - | 0 | 100 | 0 | 0 | 0 | 0 | 0 | 0 | 0 | 0 | Усыхание <1/4 ветвей в кроне прошлых лет | 100 | Погодные условия | - |
| 10Л | Л | 180 | 11 | 16 | ЛКС | 0,3 | 5а | 45 | - | 0 | 30 | 50 | 10 | 5 | 5 | 0 | 0 | 0 | 0 | Усыхание от 1/4 до 1/2 ветвей в кроне прошлых лет | 55 | Погодные условия | - |
| 10Л | Л | 120 | 10 | 16 | ЛЛИШ | 0,4 | 5а | 40 | - | 15 | 45 | 25 | 5 | 0 | 5 | 0 | 0 | 0 | 5 | Усыхание от 1/4 до 1/2 ветвей в кроне прошлых лет | 35 | Погодные условия | - |
| 10КС | КС | 70 | 4 | 8 | КССК | 0,7 | 56 | 40 | - | 0 | 100 | 0 | 0 | 0 | 0 | 0 | 0 | 0 | 0 | Усыхание <1/4 ветвей в кроне прошлых лет | 100 | Погодные условия | - |
| 9Л1Б | Л | 150 | 11 | 16 | ЛЛИШ | 0,4 | 5а | 60 | - | 0 | 25 | 45 | 15 | 0 | 10 | 0 | 0 | 0 | 5 | Усыхание от 1/4 до 1/2 ветвей в кроне прошлых лет | 60 | Погодные условия | - |
| | Б | 70 | 11 | 16 | | | | | | 10 | 50 | 25 | 10 | 0 | 5 | 0 | 0 | 0 | 0 | Усыхание <1/4 ветвей в кроне прошлых лет | 50 | Погодные условия | |
| 10КС | КС | 50 | 3 | 6 | КССК | 0,5 | 56 | 15 | - | 0 | 100 | 0 | 0 | 0 | 0 | 0 | 0 | 0 | 0 | Усыхание <1/4 ветвей в кроне прошлых лет | 100 | Погодные условия | - |
| 10КС | КС | 60 | 4 | 8 | КССК | 0,5 | 56 | 35 | - | 0 | 100 | 0 | 0 | 0 | 0 | 0 | 0 | 0 | 0 | Усыхание <1/4 ветвей в кроне прошлых лет | 100 | Погодные условия | - |
| 10КС | КС | 60 | 3 | 6 | КССК | 0,4 | 56 | 15 | - | 0 | 100 | 0 | 0 | 0 | 0 | 0 | 0 | 0 | 0 | Усыхание <1/4 ветвей в кроне прошлых лет | 100 | Погодные условия | - |
| 10Л | Л | 120 | 10 | 14 | ЛКС | 0,3 | 5а | 35 | - | 10 | 45 | 25 | 10 | 0 | 5 | 0 | 0 | 0 | 5 | Усыхание от 1/4 до 1/2 ветвей в кроне прошлых лет | 40 | Погодные условия | - |

| | |
|----|----|
| 21 | 13 |
| 22 | 7 |
| 23 | 12 |
| 24 | 9 |
| 25 | 33 |
| 26 | 10 |
| 27 | 4 |
| 28 | 4 |
| 29 | 15 |
| 30 | 9 |
| 31 | 38 |
| 32 | 60 |
| 33 | 22 |
| 34 | 11 |
| 35 | 14 |
| 36 | 14 |
| 37 | 15 |
| 38 | 6 |
| 39 | 27 |
| 40 | 15 |
| 41 | 23 |

| | | | | | | | | | | | | | | | | | | | | | | | | |
|---------------|----|-----|----|----|-------|-----|----|----|---|----|-----|----|----|---|----|---|---|---|---|---|---|-----|------------------|---|
| 10Л | Л | 70 | 7 | 12 | ЛЛИШ | 0,5 | 5а | 30 | - | 30 | 50 | 10 | 5 | 0 | 5 | 0 | 0 | 0 | 0 | 0 | Усыхание <1/4 ветвей в кроне прошлых лет | 35 | Погодные условия | - |
| 8Л2Б | Л | 40 | 3 | 4 | ЛЕРЛШ | 0,4 | 5а | 5 | - | 60 | 30 | 10 | 0 | 0 | 0 | 0 | 0 | 0 | 0 | 0 | Усыхание <1/4 ветвей в кроне прошлых лет | 20 | Погодные условия | - |
| | Б | 40 | 5 | 6 | | | | | | 55 | 30 | 10 | 5 | 0 | 0 | 0 | 0 | 0 | 0 | 0 | 0 | 0 | 0 | 0 |
| 10Л | Л | 140 | 10 | 14 | ЛЛИШ | 0,3 | 5а | 30 | - | 5 | 50 | 30 | 5 | 0 | 5 | 0 | 0 | 0 | 5 | 0 | Усыхание от 1/4 до 1/2 ветвей в кроне прошлых лет | 40 | Погодные условия | - |
| 10Л | Л | 180 | 12 | 16 | ЛЛИШ | 0,3 | 5а | 40 | - | 0 | 30 | 50 | 10 | 5 | 5 | 0 | 0 | 0 | 0 | 0 | Усыхание от 1/4 до 1/2 ветвей в кроне прошлых лет | 55 | Погодные условия | - |
| 10Л | Л | 130 | 10 | 16 | ЛКС | 0,4 | 5а | 45 | - | 15 | 35 | 30 | 10 | 0 | 5 | 0 | 0 | 0 | 5 | 0 | Усыхание от 1/4 до 1/2 ветвей в кроне прошлых лет | 30 | Погодные условия | - |
| 10Л | Л | 170 | 12 | 16 | ЛКС | 0,2 | 5а | 30 | - | 0 | 40 | 40 | 10 | 5 | 5 | 0 | 0 | 0 | 0 | 0 | Усыхание от 1/4 до 1/2 ветвей в кроне прошлых лет | 50 | Погодные условия | - |
| 10КС | КС | 30 | 1 | - | КСЛШ | 0,4 | 5б | 5 | - | 0 | 100 | 0 | 0 | 0 | 0 | 0 | 0 | 0 | 0 | 0 | Усыхание <1/4 ветвей в кроне прошлых лет | 100 | Погодные условия | - |
| 10КС | КС | 30 | 1 | - | КСЛШ | 0,4 | 5б | 5 | - | 0 | 100 | 0 | 0 | 0 | 0 | 0 | 0 | 0 | 0 | 0 | Усыхание <1/4 ветвей в кроне прошлых лет | 100 | Погодные условия | - |
| 10КС | КС | 70 | 4 | 8 | КСЛШ | 0,7 | 5б | 40 | - | 0 | 100 | 0 | 0 | 0 | 0 | 0 | 0 | 0 | 0 | 0 | Усыхание <1/4 ветвей в кроне прошлых лет | 100 | Погодные условия | - |
| 10КС | КС | 30 | 1 | - | КСЛШ | 0,8 | 5б | 10 | - | 0 | 100 | 0 | 0 | 0 | 0 | 0 | 0 | 0 | 0 | 0 | Усыхание <1/4 ветвей в кроне прошлых лет | 100 | Погодные условия | - |
| 10Л | Л | 160 | 11 | 16 | ЛЕРЛШ | 0,2 | 5а | 20 | - | 0 | 45 | 35 | 10 | 5 | 5 | 0 | 0 | 0 | 0 | 0 | Усыхание от 1/4 до 1/2 ветвей в кроне прошлых лет | 45 | Погодные условия | - |
| 10КС | КС | 60 | 4 | 8 | КССК | 0,7 | 5б | 45 | - | 0 | 100 | 0 | 0 | 0 | 0 | 0 | 0 | 0 | 0 | 0 | Усыхание <1/4 ветвей в кроне прошлых лет | 100 | Погодные условия | - |
| 10Л | Л | 160 | 10 | 16 | ЛКС | 0,3 | 5а | 35 | - | 0 | 45 | 30 | 10 | 5 | 10 | 0 | 0 | 0 | 0 | 0 | Усыхание от 1/4 до 1/2 ветвей в кроне прошлых лет | 45 | Погодные условия | - |
| 10Л | Л | 170 | 11 | 16 | ЛКС | 0,3 | 5а | 45 | - | 0 | 40 | 30 | 15 | 5 | 10 | 0 | 0 | 0 | 0 | 0 | Усыхание от 1/4 до 1/2 ветвей в кроне прошлых лет | 50 | Погодные условия | - |
| 10КС | КС | 40 | 2 | 4 | КСЛШ | 0,4 | 5б | 5 | - | 0 | 100 | 0 | 0 | 0 | 0 | 0 | 0 | 0 | 0 | 0 | Усыхание <1/4 ветвей в кроне прошлых лет | 100 | Погодные условия | - |
| 10Л | Л | 160 | 11 | 16 | ЛКС | 0,3 | 5а | 40 | - | 5 | 50 | 25 | 10 | 0 | 10 | 0 | 0 | 0 | 0 | 0 | Усыхание от 1/4 до 1/2 ветвей в кроне прошлых лет | 45 | Погодные условия | - |
| Горная тундра | - | - | - | - | - | - | - | - | - | - | - | - | - | - | - | - | - | - | - | - | - | - | - | |
| 10КС | КС | 40 | 2 | 4 | КСЛШ | 0,5 | 5б | 5 | - | 0 | 100 | 0 | 0 | 0 | 0 | 0 | 0 | 0 | 0 | 0 | Усыхание <1/4 ветвей в кроне прошлых лет | 100 | Погодные условия | - |
| 10КС | КС | 60 | 4 | 8 | КСЛШ | 0,5 | 5б | 30 | - | 0 | 100 | 0 | 0 | 0 | 0 | 0 | 0 | 0 | 0 | 0 | Усыхание <1/4 ветвей в кроне прошлых лет | 100 | Погодные условия | - |
| 10КС | КС | 70 | 4 | 8 | КССК | 0,7 | 5б | 40 | - | 0 | 100 | 0 | 0 | 0 | 0 | 0 | 0 | 0 | 0 | 0 | Усыхание <1/4 ветвей в кроне прошлых лет | 100 | Погодные условия | - |
| 10КС | КС | 50 | 3 | 6 | КССК | 0,5 | 5б | 15 | - | 0 | 100 | 0 | 0 | 0 | 0 | 0 | 0 | 0 | 0 | 0 | Усыхание <1/4 ветвей в кроне прошлых лет | 100 | Погодные условия | - |

| | | | | | | | |
|----|----|----|----|------------|-----------|------------|--|
| 42 | 42 | 14 | 42 | Защитные | вдоль д/л | Ускоряющие | |
| 43 | 7 | | | | | | |
| 44 | 13 | | | | | | |
| 88 | 2 | | | | | | |
| 89 | 3 | | 42 | Ускоряющие | вдоль д/л | | |
| 90 | 6 | | | | | | |
| 91 | 4 | | | | | | |
| 1 | 1 | | | | | | |
| 2 | 8 | | 42 | Ускоряющие | вдоль д/л | | |
| 3 | 4 | | | | | | |
| 4 | 9 | | | | | | |
| 5 | 5 | | | | | | |
| 6 | 6 | | 42 | Ускоряющие | вдоль д/л | | |
| 7 | 5 | | | | | | |
| 8 | 11 | | | | | | |
| 9 | 11 | | | | | | |
| 10 | 21 | | 42 | Ускоряющие | вдоль д/л | | |
| 11 | 24 | | | | | | |
| 12 | 10 | | | | | | |
| 13 | 5 | | | | | | |
| 14 | 7 | | 42 | Ускоряющие | вдоль д/л | | |
| | | | | | | | |
| | | | | | | | |
| | | | | | | | |

| | | | | | | | | | | | | | | | | | | | | | | |
|--------|----|-----|----|----|-------|-----|----|----|---|----|-----|----|----|---|----|---|---|---|---|-----|------------------|---|
| 10КС | КС | 40 | 2 | 4 | КССК | 0,4 | 56 | 5 | - | 0 | 100 | 0 | 0 | 0 | 0 | 0 | 0 | 0 | Усыхание <1/4 ветвей в кроне прошлых лет | 100 | Погодные условия | - |
| 10Л | Л | 170 | 11 | 16 | ЛЛИЩ | 0,3 | 5а | 40 | - | 0 | 35 | 40 | 10 | 5 | 10 | 0 | 0 | 0 | Усыхание от 1/4 до 1/2 ветвей в кроне прошлых лет | 55 | Погодные условия | - |
| 10Л | Л | 160 | 10 | 16 | ЛКС | 0,3 | 5а | 35 | - | 0 | 50 | 30 | 10 | 0 | 10 | 0 | 0 | 0 | Усыхание от 1/4 до 1/2 ветвей в кроне прошлых лет | 50 | Погодные условия | - |
| 10Л | Л | 70 | 10 | 12 | ЛБАГЛ | 0,4 | 5 | 40 | - | 30 | 50 | 10 | 5 | 0 | 5 | 0 | 0 | 0 | Усыхание <1/4 ветвей в кроне прошлых лет | 35 | Погодные условия | - |
| 10Л | Л | 40 | 5 | 8 | ЛКС | 0,5 | 5 | 10 | - | 55 | 20 | 15 | 5 | 0 | 5 | 0 | 0 | 0 | Усыхание <1/4 ветвей в кроне прошлых лет | 20 | Погодные условия | - |
| 10Л | Л | 70 | 8 | 10 | ЛКС | 0,5 | 5а | 40 | - | 25 | 50 | 15 | 5 | 0 | 5 | 0 | 0 | 0 | Усыхание <1/4 ветвей в кроне прошлых лет | 40 | Погодные условия | - |
| 10Л | Л | 40 | 5 | 8 | ЛБАГЛ | 0,4 | 5 | 10 | - | 50 | 25 | 15 | 5 | 0 | 5 | 0 | 0 | 0 | Усыхание <1/4 ветвей в кроне прошлых лет | 25 | Погодные условия | - |
| Гольцы | - | - | - | - | - | - | - | - | - | - | - | - | - | - | - | - | - | - | - | - | - | - |
| 10КС | КС | 70 | 4 | 8 | КСЛЩ | 0,5 | 56 | 35 | - | 0 | 100 | 0 | 0 | 0 | 0 | 0 | 0 | 0 | Усыхание <1/4 ветвей в кроне прошлых лет | 100 | Погодные условия | - |
| Гольцы | - | - | - | - | - | - | - | - | - | - | - | - | - | - | - | - | - | - | - | - | - | - |
| 10КС | КС | 80 | 5 | 8 | КСЛЩ | 0,7 | 56 | 60 | - | 0 | 100 | 0 | 0 | 0 | 0 | 0 | 0 | 0 | Усыхание <1/4 ветвей в кроне прошлых лет | 100 | Погодные условия | - |
| 10КС | КС | 70 | 6 | 8 | КССК | 0,7 | 5а | 80 | - | 0 | 100 | 0 | 0 | 0 | 0 | 0 | 0 | 0 | Усыхание <1/4 ветвей в кроне прошлых лет | 100 | Погодные условия | - |
| 10КС | КС | 80 | 5 | 8 | КССК | 0,8 | 56 | 80 | - | 0 | 100 | 0 | 0 | 0 | 0 | 0 | 0 | 0 | Усыхание <1/4 ветвей в кроне прошлых лет | 100 | Погодные условия | - |
| 10КС | КС | 60 | 5 | 6 | КССК | 0,4 | 5а | 35 | - | 0 | 100 | 0 | 0 | 0 | 0 | 0 | 0 | 0 | Усыхание <1/4 ветвей в кроне прошлых лет | 100 | Погодные условия | - |
| 10КС | КС | 90 | 6 | 8 | КССК | 0,7 | 56 | 80 | - | 0 | 100 | 0 | 0 | 0 | 0 | 0 | 0 | 0 | Усыхание <1/4 ветвей в кроне прошлых лет | 100 | Погодные условия | - |
| 10КС | КС | 60 | 3 | 6 | КССК | 0,8 | 56 | 30 | - | 0 | 100 | 0 | 0 | 0 | 0 | 0 | 0 | 0 | Усыхание <1/4 ветвей в кроне прошлых лет | 100 | Погодные условия | - |
| 10КС | КС | 50 | 5 | 6 | КССК | 0,8 | 5а | 80 | - | 0 | 100 | 0 | 0 | 0 | 0 | 0 | 0 | 0 | Усыхание <1/4 ветвей в кроне прошлых лет | 100 | Погодные условия | - |
| 10КС | КС | 30 | 2 | 4 | КСЛЩ | 0,6 | 5а | 5 | - | 0 | 100 | 0 | 0 | 0 | 0 | 0 | 0 | 0 | Усыхание <1/4 ветвей в кроне прошлых лет | 100 | Погодные условия | - |
| 10КС | КС | 80 | 5 | 8 | КССК | 0,8 | 56 | 80 | - | 0 | 100 | 0 | 0 | 0 | 0 | 0 | 0 | 0 | Усыхание <1/4 ветвей в кроне прошлых лет | 100 | Погодные условия | - |
| Гольцы | - | - | - | - | - | - | - | - | - | - | - | - | - | - | - | - | - | - | - | - | - | - |
| 10КС | КС | 90 | 5 | 8 | КСЛЩ | 0,6 | 56 | 50 | - | 0 | 100 | 0 | 0 | 0 | 0 | 0 | 0 | 0 | Усыхание <1/4 ветвей в кроне прошлых лет | 100 | Погодные условия | - |

| | |
|----|----|
| 15 | 11 |
| 16 | 13 |
| 17 | 26 |
| 18 | 11 |
| 19 | 7 |
| 20 | 3 |
| 21 | 22 |
| 22 | 5 |
| 23 | 8 |
| 24 | 10 |
| 25 | 46 |
| 26 | 4 |
| 27 | 10 |
| 28 | 51 |
| 29 | 6 |
| 30 | 5 |
| 31 | 43 |
| 32 | 16 |
| 33 | 10 |
| 34 | 38 |
| 35 | 7 |

| | | | | | | | | | | | | | | | | | | | | | | |
|--------------------|----|-----|----|----|-------|-----|----|----|---|----|-----|----|----|---|----|---|---|---|---|-----|------------------|---|
| 10КС | КС | 90 | 6 | 10 | КСЛШ | 0,8 | 56 | 80 | - | 0 | 100 | 0 | 0 | 0 | 0 | 0 | 0 | 0 | Усыхание <1/4 ветвей в кроне прошлых лет | 100 | Погодные условия | - |
| 9Л1Б | Л | 180 | 12 | 16 | ЛКС | 0,5 | 5а | 70 | - | 0 | 30 | 50 | 10 | 5 | 0 | 0 | 0 | 0 | Усыхание от 1/4 до 1/2 ветвей в кроне прошлых лет | 55 | Погодные условия | - |
| | Б | 80 | 11 | 16 | | | | | | 10 | 50 | 25 | 10 | 0 | 5 | 0 | 0 | 0 | Усыхание <1/4 ветвей в кроне прошлых лет | 50 | Погодные условия | - |
| 10КС | КС | 90 | 5 | 8 | КСЛШ | 0,6 | 56 | 50 | - | 0 | 100 | 0 | 0 | 0 | 0 | 0 | 0 | 0 | Усыхание <1/4 ветвей в кроне прошлых лет | 100 | Погодные условия | - |
| 10КС | КС | 40 | 3 | 4 | КСЛШ | 0,6 | 5а | 20 | - | 0 | 100 | 0 | 0 | 0 | 0 | 0 | 0 | 0 | Усыхание <1/4 ветвей в кроне прошлых лет | 100 | Погодные условия | - |
| 10КС | КС | 90 | 5 | 10 | КСЛШ | 0,8 | 56 | 60 | - | 0 | 100 | 0 | 0 | 0 | 0 | 0 | 0 | 0 | Усыхание <1/4 ветвей в кроне прошлых лет | 100 | Погодные условия | - |
| 10КС | КС | 50 | 3 | 4 | КСЛШ | 0,5 | 56 | 15 | - | 0 | 100 | 0 | 0 | 0 | 0 | 0 | 0 | 0 | Усыхание <1/4 ветвей в кроне прошлых лет | 100 | Погодные условия | - |
| 10КС | КС | 30 | 1 | - | КССК | 0,5 | 56 | 5 | - | 0 | 100 | 0 | 0 | 0 | 0 | 0 | 0 | 0 | Усыхание <1/4 ветвей в кроне прошлых лет | 100 | Погодные условия | - |
| Скальные обнажения | - | - | - | - | - | - | - | - | - | - | - | - | - | - | - | - | - | - | - | - | - | - |
| 10КС | КС | 60 | 3 | 6 | КСЛШ | 0,6 | 56 | 20 | - | 0 | 100 | 0 | 0 | 0 | 0 | 0 | 0 | 0 | Усыхание <1/4 ветвей в кроне прошлых лет | 100 | Погодные условия | - |
| 10Л | Л | 20 | 1 | - | ЛЕРЛШ | 0,4 | 5а | 5 | - | 90 | 10 | 0 | 0 | 0 | 0 | 0 | 0 | 0 | Усыхание <1/4 ветвей в кроне прошлых лет | 10 | Погодные условия | - |
| 10КС | КС | 80 | 6 | 10 | КССК | 0,7 | 56 | 80 | - | 0 | 100 | 0 | 0 | 0 | 0 | 0 | 0 | 0 | Усыхание <1/4 ветвей в кроне прошлых лет | 100 | Погодные условия | - |
| 10КС | КС | 80 | 4 | 6 | КССК | 0,5 | 56 | 35 | - | 0 | 100 | 0 | 0 | 0 | 0 | 0 | 0 | 0 | Усыхание <1/4 ветвей в кроне прошлых лет | 100 | Погодные условия | - |
| 10КС | КС | 80 | 5 | 8 | КССК | 0,7 | 56 | 60 | - | 0 | 100 | 0 | 0 | 0 | 0 | 0 | 0 | 0 | Усыхание <1/4 ветвей в кроне прошлых лет | 100 | Погодные условия | - |
| 10КС | КС | 80 | 5 | 10 | КСЛШ | 0,6 | 56 | 60 | - | 0 | 100 | 0 | 0 | 0 | 0 | 0 | 0 | 0 | Усыхание <1/4 ветвей в кроне прошлых лет | 100 | Погодные условия | - |
| 10КС | КС | 70 | 4 | 6 | КССК | 0,5 | 56 | 35 | - | 0 | 100 | 0 | 0 | 0 | 0 | 0 | 0 | 0 | Усыхание <1/4 ветвей в кроне прошлых лет | 100 | Погодные условия | - |
| 10Л | Л | 180 | 11 | 16 | ЛЛИШ | 0,4 | 5а | 50 | - | 0 | 35 | 40 | 10 | 5 | 10 | 0 | 0 | 0 | Усыхание от 1/4 до 1/2 ветвей в кроне прошлых лет | 55 | Погодные условия | - |
| 10Л | Л | 180 | 11 | 14 | ЛКС | 0,4 | 5а | 50 | - | 0 | 35 | 40 | 10 | 0 | 10 | 0 | 0 | 0 | Усыхание от 1/4 до 1/2 ветвей в кроне прошлых лет | 55 | Погодные условия | - |
| 10Л | Л | 40 | 7 | 10 | ЛКС | 0,6 | 5 | 35 | - | 60 | 20 | 10 | 5 | 0 | 5 | 0 | 0 | 0 | Усыхание <1/4 ветвей в кроне прошлых лет | 20 | Погодные условия | - |
| 10КС | КС | 40 | 3 | 4 | КССК | 0,5 | 5а | 15 | - | 0 | 100 | 0 | 0 | 0 | 0 | 0 | 0 | 0 | Усыхание <1/4 ветвей в кроне прошлых лет | 100 | Погодные условия | - |
| Гольды | - | - | - | - | - | - | - | - | - | - | - | - | - | - | - | - | - | - | - | - | - | - |
| 10Л | Л | 30 | 2 | 4 | ЛЕРЛШ | 0,6 | 5а | 5 | - | 70 | 20 | 10 | 0 | 0 | 0 | 0 | 0 | 0 | Усыхание <1/4 ветвей в кроне прошлых лет | 15 | Погодные условия | - |

| | |
|----|----|
| 36 | 13 |
| 37 | 13 |
| 38 | 36 |
| 39 | 10 |
| 40 | 27 |
| 41 | 13 |
| 42 | 33 |
| 43 | 19 |
| 44 | 9 |
| 45 | 11 |
| 46 | 14 |
| 47 | 30 |
| 48 | 15 |
| 49 | 56 |
| 50 | 13 |
| 51 | 8 |
| 52 | 9 |
| 53 | 32 |
| 54 | 16 |
| 55 | 33 |

| | | | | | | | | | | | | | | | | | | | | | | | |
|------------------|----|----|---|----|-------|-----|----|----|---|----|-----|----|---|---|---|---|---|---|---|--|-----|------------------|---|
| 10КС | КС | 40 | 3 | 4 | КСЛШ | 0,5 | 5a | 15 | - | 0 | 100 | 0 | 0 | 0 | 0 | 0 | 0 | 0 | 0 | Усыхание <1/4 ветвей в кроне прошлых лет | 100 | Погодные условия | - |
| 10Л | Л | 70 | 9 | 12 | ЛБАГЛ | 0,5 | 5 | 60 | - | 30 | 45 | 15 | 5 | 0 | 0 | 0 | 0 | 0 | 0 | Усыхание <1/4 ветвей в кроне прошлых лет | 35 | Погодные условия | - |
| 10КС | КС | 70 | 4 | 6 | КССК | 0,6 | 56 | 45 | - | 0 | 100 | 0 | 0 | 0 | 0 | 0 | 0 | 0 | 0 | Усыхание <1/4 ветвей в кроне прошлых лет | 100 | Погодные условия | - |
| 10КС | КС | 80 | 4 | 6 | КССК | 0,5 | 56 | 35 | - | 0 | 100 | 0 | 0 | 0 | 0 | 0 | 0 | 0 | 0 | Усыхание <1/4 ветвей в кроне прошлых лет | 100 | Погодные условия | - |
| 8Л2Б | Л | 40 | 3 | 4 | ЛКС | 0,5 | 5a | 5 | - | 60 | 30 | 10 | 0 | 0 | 0 | 0 | 0 | 0 | 0 | Усыхание <1/4 ветвей в кроне прошлых лет | 20 | Погодные условия | - |
| | Б | 20 | 3 | 4 | | | | | | 70 | 30 | 0 | 0 | 0 | 0 | 0 | 0 | 0 | 0 | Усыхание <1/4 ветвей в кроне прошлых лет | 15 | Погодные условия | - |
| Гольцы | - | - | - | - | - | - | - | - | - | - | - | - | - | - | - | - | - | - | - | - | - | - | - |
| 10Л | Л | 40 | 3 | 4 | ЛЕРЛШ | 0,4 | 5a | 5 | - | 50 | 30 | 15 | 5 | 0 | 0 | 0 | 0 | 0 | 0 | Усыхание <1/4 ветвей в кроне прошлых лет | 25 | Погодные условия | - |
| 10КС | КС | 40 | 2 | 4 | КСЛШ | 0,5 | 56 | 5 | - | 0 | 100 | 0 | 0 | 0 | 0 | 0 | 0 | 0 | 0 | Усыхание <1/4 ветвей в кроне прошлых лет | 100 | Погодные условия | - |
| 10Л | Л | 24 | 3 | 2 | ЛЕРЛШ | 0,4 | 5 | 5 | - | 90 | 10 | 0 | 0 | 0 | 0 | 0 | 0 | 0 | 0 | Усыхание <1/4 ветвей в кроне прошлых лет | 10 | Погодные условия | - |
| 10КС | КС | 60 | 3 | 6 | КСЛШ | 0,5 | 56 | 15 | - | 0 | 100 | 0 | 0 | 0 | 0 | 0 | 0 | 0 | 0 | Усыхание <1/4 ветвей в кроне прошлых лет | 100 | Погодные условия | - |
| 10Л | Л | 40 | 5 | 8 | ЛБАГЛ | 0,4 | 5 | 10 | - | 60 | 30 | 5 | 5 | 0 | 0 | 0 | 0 | 0 | 0 | Усыхание <1/4 ветвей в кроне прошлых лет | 20 | Погодные условия | - |
| 10Л | Л | 50 | 6 | 8 | ЛБАГЛ | 0,6 | 5 | 20 | - | 50 | 30 | 15 | 5 | 0 | 0 | 0 | 0 | 0 | 0 | Усыхание <1/4 ветвей в кроне прошлых лет | 25 | Погодные условия | - |
| 10КС | КС | 60 | 3 | 4 | КСЛШ | 0,6 | 56 | 20 | - | 0 | 100 | 0 | 0 | 0 | 0 | 0 | 0 | 0 | 0 | Усыхание <1/4 ветвей в кроне прошлых лет | 100 | Погодные условия | - |
| Россыли каменные | - | - | - | - | - | - | - | - | - | - | - | - | - | - | - | - | - | - | - | - | - | - | - |
| 10Л | Л | 30 | 2 | 2 | ЛЕРЛШ | 0,4 | 5a | 5 | - | 70 | 15 | 15 | 0 | 0 | 0 | 0 | 0 | 0 | 0 | Усыхание <1/4 ветвей в кроне прошлых лет | 20 | Погодные условия | - |
| 10КС | КС | 40 | 2 | 4 | КСЛШ | 0,5 | 56 | 5 | - | 0 | 100 | 0 | 0 | 0 | 0 | 0 | 0 | 0 | 0 | Усыхание <1/4 ветвей в кроне прошлых лет | 100 | Погодные условия | - |
| 10Л | Л | 30 | 2 | 2 | ЛБАГЛ | 0,4 | 5a | 5 | - | 70 | 25 | 5 | 0 | 0 | 0 | 0 | 0 | 0 | 0 | Усыхание <1/4 ветвей в кроне прошлых лет | 15 | Погодные условия | - |
| 10КС | КС | 70 | 5 | 8 | КСЛШ | 0,7 | 56 | 60 | - | 0 | 100 | 0 | 0 | 0 | 0 | 0 | 0 | 0 | 0 | Усыхание <1/4 ветвей в кроне прошлых лет | 100 | Погодные условия | - |
| 7Л3Б | Л | 70 | 8 | 10 | ЛБАГЛ | 0,5 | 5a | 40 | - | 30 | 45 | 15 | 5 | 0 | 0 | 0 | 0 | 0 | 0 | Усыхание <1/4 ветвей в кроне прошлых лет | 35 | Погодные условия | - |
| | Б | 50 | 8 | 10 | | | | | | 55 | 30 | 10 | 5 | 0 | 0 | 0 | 0 | 0 | 0 | Усыхание <1/4 ветвей в кроне прошлых лет | 25 | Погодные условия | - |
| 10Л | Л | 70 | 9 | 10 | ЛКС | 0,4 | 5 | 40 | - | 30 | 45 | 15 | 5 | 0 | 0 | 0 | 0 | 0 | 0 | Усыхание <1/4 ветвей в кроне прошлых лет | 35 | Погодные условия | - |

| | |
|----|----|
| 56 | 10 |
| 57 | 4 |
| 58 | 15 |
| 59 | 20 |
| 60 | 35 |
| 61 | 35 |
| 62 | 4 |
| 63 | 21 |
| 64 | 12 |
| 65 | 6 |
| 66 | 7 |
| 67 | 41 |
| 68 | 16 |
| 69 | 17 |
| 70 | 5 |
| 71 | 2 |
| 72 | 2 |
| 73 | 8 |
| 74 | 3 |
| 75 | 7 |

| | | | | | | | | | | | | | | | | | | | | | | |
|------------------|-----|----|----|----|-------|-----|----|----|---|-----|-----|----|---|---|---|---|---|---|--|-----|------------------|---|
| 10Л | Л | 30 | 2 | 4 | ЛКС | 0,4 | 5а | 5 | - | 75 | 25 | 0 | 0 | 0 | 0 | 0 | 0 | 0 | Усыхание <1/4 ветвей в кроне прошлых лет | 15 | Погодные условия | - |
| 10Л | Л | 70 | 9 | 12 | ЛЕРЛШ | 0,4 | 5 | 40 | - | 40 | 35 | 15 | 5 | 0 | 5 | 0 | 0 | 0 | Усыхание <1/4 ветвей в кроне прошлых лет | 30 | Погодные условия | - |
| 10Л | Л | 30 | 3 | 4 | ЛЕРЛШ | 0,4 | 5а | 5 | - | 70 | 20 | 5 | 0 | 0 | 0 | 0 | 5 | 0 | Усыхание <1/4 ветвей в кроне прошлых лет | 15 | Погодные условия | - |
| Россыпи каменные | - | - | - | - | - | - | - | - | - | - | - | - | - | - | - | - | - | - | - | - | - | - |
| 10КС | КС | 40 | 2 | 4 | КСЛШ | 0,5 | 5б | 5 | - | 0 | 100 | 0 | 0 | 0 | 0 | 0 | 0 | 0 | Усыхание <1/4 ветвей в кроне прошлых лет | 100 | Погодные условия | - |
| 10Л | Л | 20 | 1 | - | ЛЕРЛШ | 0,4 | 5а | 5 | - | 90 | 10 | 0 | 0 | 0 | 0 | 0 | 0 | 0 | Усыхание <1/4 ветвей в кроне прошлых лет | 10 | Погодные условия | - |
| 10Л | Л | 40 | 5 | 8 | ЛКС | 0,5 | 5 | 10 | - | 60 | 30 | 5 | 5 | 0 | 0 | 0 | 0 | 0 | Усыхание <1/4 ветвей в кроне прошлых лет | 25 | Погодные условия | - |
| 10Л | Л | 70 | 10 | 12 | ЛБАГЛ | 0,4 | 5 | 40 | - | 35 | 40 | 15 | 5 | 0 | 0 | 0 | 5 | 0 | Усыхание <1/4 ветвей в кроне прошлых лет | 35 | Погодные условия | - |
| 10КС | КС | 35 | 2 | 4 | КСЛШ | 0,6 | 5б | 5 | - | 0 | 100 | 0 | 0 | 0 | 0 | 0 | 0 | 0 | Усыхание <1/4 ветвей в кроне прошлых лет | 100 | Погодные условия | - |
| 10КС | КС | 30 | 1 | - | КСЛШ | 0,5 | 5б | 5 | - | 0 | 100 | 0 | 0 | 0 | 0 | 0 | 0 | 0 | Усыхание <1/4 ветвей в кроне прошлых лет | 100 | Погодные условия | - |
| 10КС | КС | 70 | 5 | 8 | КСЛШ | 0,6 | 5б | 50 | - | 0 | 100 | 0 | 0 | 0 | 0 | 0 | 0 | 0 | Усыхание <1/4 ветвей в кроне прошлых лет | 100 | Погодные условия | - |
| 10Л | Л | 30 | 3 | 4 | ЛЕРЛШ | 0,4 | 5а | 5 | - | 80 | 15 | 5 | 0 | 0 | 0 | 0 | 0 | 0 | Усыхание <1/4 ветвей в кроне прошлых лет | 15 | Погодные условия | - |
| 10КС | КС | 70 | 5 | 8 | КСЛШ | 0,4 | 5б | 30 | - | 0 | 100 | 0 | 0 | 0 | 0 | 0 | 0 | 0 | Усыхание <1/4 ветвей в кроне прошлых лет | 100 | Погодные условия | - |
| 10КС | КС | 60 | 3 | 6 | КСЛШ | 0,5 | 5б | 15 | - | 0 | 100 | 0 | 0 | 0 | 0 | 0 | 0 | 0 | Усыхание <1/4 ветвей в кроне прошлых лет | 100 | Погодные условия | - |
| 10КС | КС | 40 | 3 | 4 | КСЛШ | 0,4 | 5а | 10 | - | 0 | 100 | 0 | 0 | 0 | 0 | 0 | 0 | 0 | Усыхание <1/4 ветвей в кроне прошлых лет | 100 | Погодные условия | - |
| 10Л | Л | 35 | 4 | 6 | ЛКС | 0,4 | 5а | 10 | - | 75 | 20 | 5 | 0 | 0 | 0 | 0 | 0 | 0 | Усыхание <1/4 ветвей в кроне прошлых лет | 20 | Погодные условия | - |
| 10КС | КС | 35 | 2 | 4 | КСЛШ | 0,4 | 5б | 5 | - | 0 | 100 | 0 | 0 | 0 | 0 | 0 | 0 | 0 | Усыхание <1/4 ветвей в кроне прошлых лет | 100 | Погодные условия | - |
| 10Л | Л | 25 | 2 | 2 | ЛЕРЛШ | 0,4 | 5а | 5 | - | 85 | 15 | 0 | 0 | 0 | 0 | 0 | 0 | 0 | Усыхание <1/4 ветвей в кроне прошлых лет | 10 | Погодные условия | - |
| 10ОЛС | ОЛС | 30 | 4 | 6 | ОЛКС | 0,7 | 5а | 40 | - | 100 | 0 | 0 | 0 | 0 | 0 | 0 | 0 | 0 | - | - | - | - |
| 10Л | Л | 24 | 3 | 2 | ЛЕРЛШ | 0,4 | 5 | 5 | - | 90 | 10 | 0 | 0 | 0 | 0 | 0 | 0 | 0 | Усыхание <1/4 ветвей в кроне прошлых лет | 10 | Погодные условия | - |

| | | | | | | | | | | | | | | | | | | | | | |
|----|----|----|----------|-----------|--|--|-------|---|-----|----|----|-------|-----|----|----|-----|-----|--|--|-------|----|
| 32 | 25 | 21 | защитные | вдоль а/д | | | 5Л5Б | Б | 130 | 11 | 12 | ЛЕРЛШ | 0,4 | 5а | 50 | 025 | 100 | | | 22-24 | 21 |
| | 26 | 30 | | | | | 8Л2Б | Б | 140 | 12 | 16 | ЛЕРЛШ | 0,3 | 5а | 40 | 025 | 100 | | | 22-24 | 30 |
| | 34 | 25 | | | | | 10Л+Б | Б | 180 | 13 | 18 | ЛКС | 0,3 | 5а | 60 | 025 | 100 | | | 22-24 | 25 |
| 39 | 67 | 23 | защитные | вдоль а/д | | | 9Л1Б | Б | 180 | 13 | 18 | ЛКС | 0,2 | 5а | 30 | 025 | 100 | | | 22-24 | 23 |
| | 71 | 31 | | | | | 8Л2Б | Б | 180 | 13 | 18 | ЛКС | 0,3 | 5а | 50 | 025 | 100 | | | 22-24 | 31 |

Примечание – Показатели, не соответствующие таксационному описанию отмечаются «*»

Исполнитель работ по проведению лесопатологических обследований:

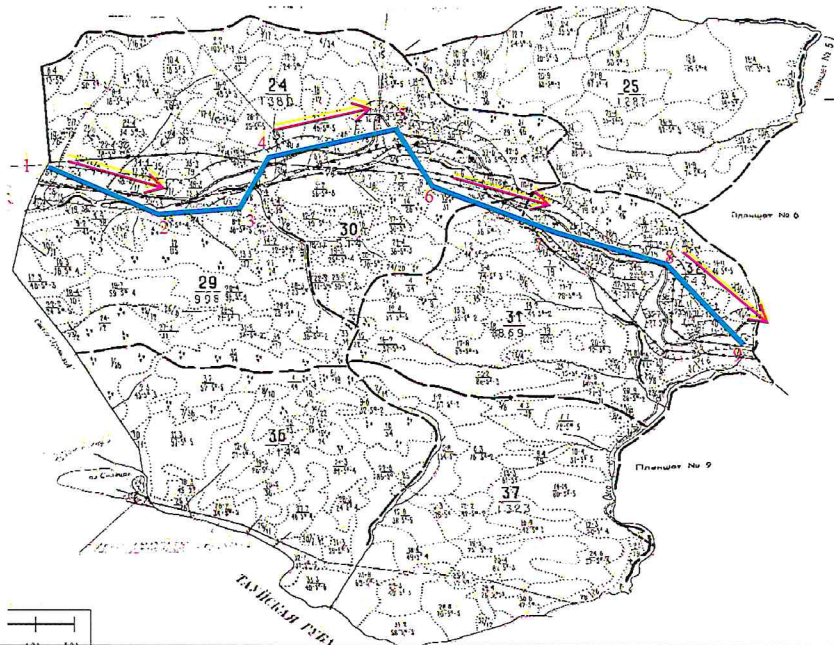
ФИО _____ Бутина М.Г. _____ Подпись 

ФИО _____ Целиков Г.В. _____ Подпись 

Дата составления документа " 01 " август 20 18 г. Телефон 8(4212)484012

Абрис участка





М 1:100000



| Номер квартала(ов) | Ленты (круговой площадки) перечёта | | | | |
|--------------------|------------------------------------|----------|-----------|-----------|-------------|
| | № ленты (площадки) | длина, м | ширина, м | радиус, м | площадь, га |
| 24,29,30,31,32 | | | | | |

| Номера точек | Координаты | | Азимут линий | Длина, м |
|--------------|-------------------|------------------|--------------|----------|
| | Е | Н | | |
| 1 | 150° 18' 38.5801" | 59° 41' 38.5347" | 120° | 1645 |
| 2 | 150° 20' 9.8721" | 59° 41' 12.1317" | 84° | 1084 |
| 3 | 150° 21' 18.7886" | 59° 41' 15.7117" | 23° | 935 |
| 4 | 150° 21' 41.9271" | 59° 41' 43.5930" | 75° | 1776 |
| 5 | 150° 23' 31.6990" | 59° 41' 58.2252" | 153° | 1043 |
| 6 | 150° 24' 2.1296" | 59° 41' 28.2420" | 117° | 1789 |
| 7 | 150° 25' 44.2410" | 59° 41' 2.2475" | 110° | 1605 |
| 8 | 150° 27' 20.8240" | 59° 40' 44.8336" | 142° | 1677 |
| 9 | 150° 28' 26.1604" | 59° 40' 1.8726" | | |

Условные обозначения

| | | |
|---|--|---|
|  - Маршрутный ход |  - Направление маршрутного хода |  - граница выдела |
|  - граница квартала | | |

Исполнитель работ по проведению лесопатологических обследований:

ФИО Буткина М. Г.

Подпись

ФИО Чайков Г. В.

Подпись

Дата составления документа

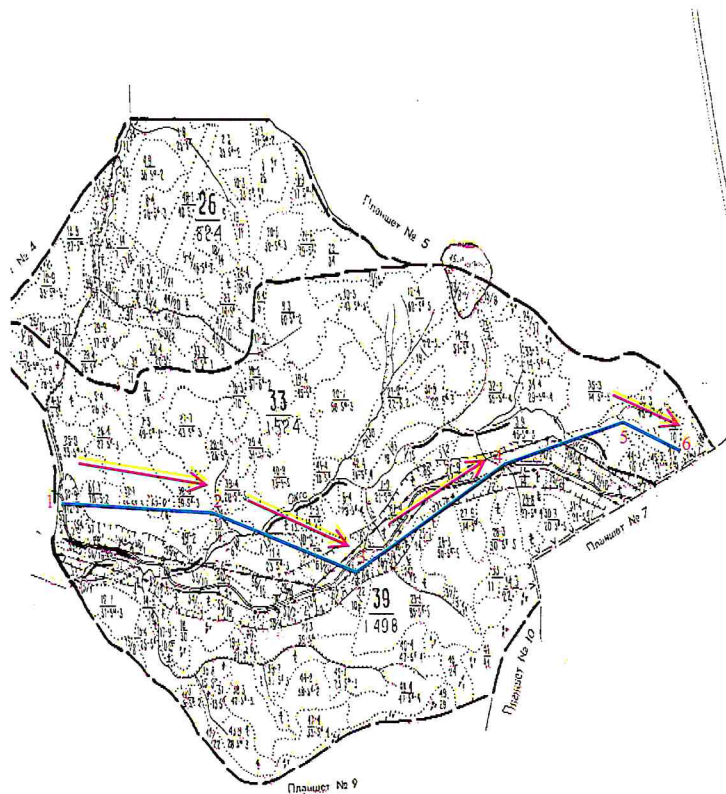
01.08.2018г

Телефон

8(4212)484012

Абрис участка





М 1:100000



| Номер квартала(ов) | Ленты (круговой площадки) перечёта | | | | |
|--------------------|------------------------------------|----------|-----------|-----------|-------------|
| | № ленты (площадки) | длина, м | ширина, м | радиус, м | площадь, га |
| 33,39 | | | | | |

| Номера точек | Координаты | | Азимут линий | Длина, м |
|--------------|-------------------|------------------|--------------|----------|
| | Е | Н | | |
| 1 | 150° 28' 47.2866" | 59° 40' 11.2672" | 93° | 2006 |
| 2 | 150° 30' 55.2744" | 59° 40' 8.2838" | 108° | 2000 |
| 3 | 150° 32' 56.9970" | 59° 39' 47.9967" | 60° | 2324 |
| 4 | 150° 35' 6.1782" | 59° 40' 24.9909" | 74° | 1624 |
| 5 | 150° 36' 45.8237" | 59° 40' 39.6095" | 112° | 815 |
| 6 | 150° 37' 34.1547" | 59° 40' 29.7643" | | |

Условные обозначения

| | | |
|---|--|---|
|  - Маршрутный ход |  - Направление маршрутного хода |  - граница выдела |
|  - граница квартала | | |

Исполнитель работ по проведению лесопатологических обследований:

ФИО Голубина М. Т. Подпись

ФИО Целиков Т. В. Подпись

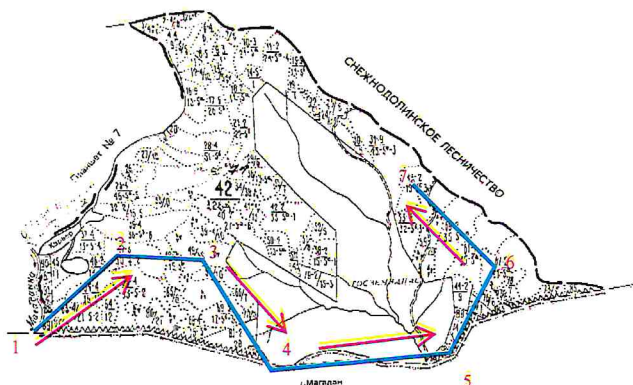
Дата составления документа 01.08.2018г.



Телефон 8(4212)484012

Абрис участка




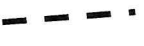
М 1:100000



| Номер квартала(ов) | Ленты (круговой площадки) перечёта | | | | |
|--------------------|------------------------------------|----------|-----------|-----------|-------------|
| | № ленты (площадки) | длина, м | ширина, м | радиус, м | площадь, га |
| 42 | | | | | |

| Номера точек | Координаты | | Азимут линий | Длина, м |
|--------------|-------------------|------------------|--------------|----------|
| | Е | Н | | |
| 1 | 150° 46' 15.2612" | 59° 39' 6.9750" | 46° | 1515 |
| 2 | 150° 47' 25.3711" | 59° 39' 40.6874" | 93° | 1090 |
| 3 | 150° 48' 34.8843" | 59° 39' 38.5990" | 150° | 1740 |
| 4 | 150° 49' 30.6738" | 59° 38' 49.9696" | 85° | 2378 |
| 5 | 150° 52' 1.9321" | 59° 38' 56.5331" | 27° | 1345 |
| 6 | 150° 52' 40.7163" | 59° 39' 35.3173" | 318° | 1584 |
| 7 | 150° 51' 32.6948" | 59° 40' 13.2064" | | |

Условные обозначения

| | | |
|--|--|--|
|  - Маршрутный ход |  - Направление маршрутного хода |  - граница выдела |
|  - граница квартала | | |

Исполнитель работ по проведению лесопатологических обследований:

ФИО Гуткина М. Т. Подпись

ФИО Иванов Г. В. Подпись

Дата составления документа 01.08.2018 г.

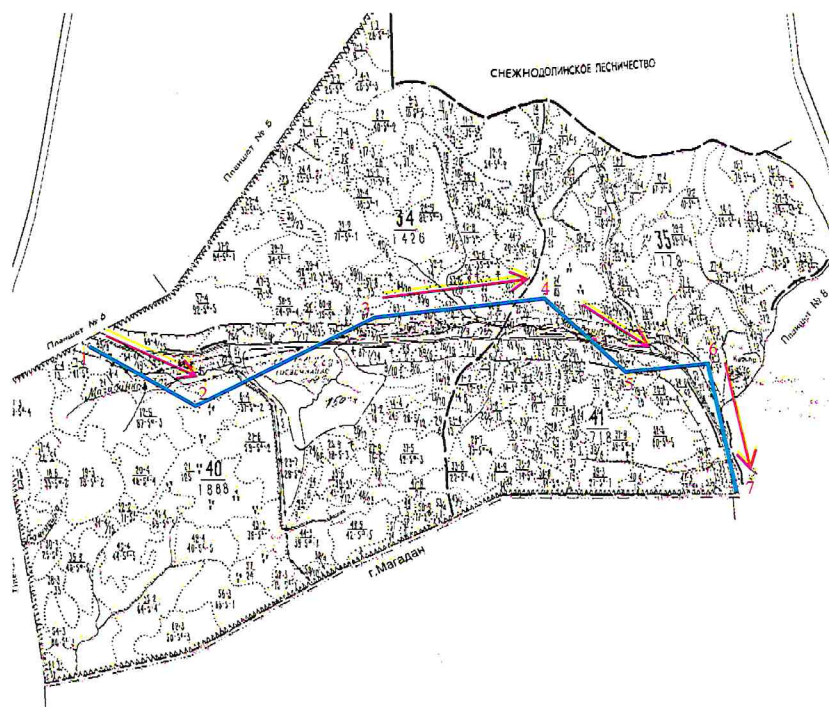


Телефон

8(4212)484012

Абрис участка





М 1:100000



| Номер квартала(ов) | Ленты (круговой площадки) перечёта | | | | |
|--------------------|------------------------------------|----------|-----------|-----------|-------------|
| | № ленты (площадки) | длина, м | ширина, м | радиус, м | площадь, га |
| 34,35,40,41 | | | | | |

| Номера точек | Координаты | | Азимут линий | Длина, м |
|--------------|-------------------|------------------|--------------|----------|
| | Е | Н | | |
| 1 | 150° 36' 53.3195" | 59° 40' 8.4330" | 120° | 1608 |
| 2 | 150° 38' 23.2689" | 59° 39' 43.3725" | 64° | 2676 |
| 3 | 150° 40' 57.2123" | 59° 40' 20.9633" | 83° | 2349 |
| 4 | 150° 43' 26.2331" | 59° 40' 29.9135" | 132° | 1460 |
| 5 | 150° 44' 35.1496" | 59° 39' 58.1403" | 86° | 1138 |
| 6 | 150° 45' 47.6461" | 59° 40' 0.8253" | 168° | 1727 |
| 7 | 150° 46' 10.4691" | 59° 39' 6.2291" | | |

Условные обозначения

| | | |
|--|--|--|
|  - Маршрутный ход |  - Направление маршрутного хода |  - граница выдела |
|  - граница квартала | | |

Исполнитель работ по проведению лесопатологических обследований:

ФИО Грушина М. Г. Подпись

ФИО Чемехов Г. В. Подпись

Дата составления документа 01.08.2018



Телефон

8(4212)484012