

УТВЕРЖДАЮ:
Должность Руководитель подразделения
Ф.И.О. А.В. Проткина
Дата 03.10.2019

Акт
лесопатологического обследования

№ 10/1

лесных насаждений Магаданского лесничества (лесопарка)
Магаданской области (субъекта Российской Федерации)

Способ лесопатологического обследования:

1. Визуальный

2. Инструментальный

Место проведения

Участковое лесничество	Квартал	Выдел	Площадь, га
Сокольское	62	1, 2, 3, 4	31
Сокольское	63	1, 3, 4, 5, 9	103
Сокольское	64	1, 3, 5, 6	43,9
Сокольское	620	1, 2, 3, 4, 5(1), 6, 7, 8, 9, 10, 11, 12, 14, 15, 16, 17, 18, 19, 20, 22, 23, 24, 25	497,8
Сокольское	650	5, 9(1), 11, 25, 29, 30, 35, 37, 39	448,2

Лесопатологическое обследование проведено на общей площади

1123,9 га.

1. Визуальное лесопатологическое обследование

Наземное

Дистанционное

1. На площади 1123,9 га фактическая таксационная характеристика лесного насаждения соответствует (не соответствует) таксационному описанию (нужное подчеркнуть). Причины несоответствия _____

Список участков с выявленными несоответствиями приведён в приложении 1 к настоящему Акту.

2. Лесные насаждения с нарушенной и утраченной устойчивостью выявлены на площади 338,0 га:

Участковое лесничество	Квартал	Площадь, га		Причина ослабления (гибели)
		с нарушенной устойчивостью	с утраченной устойчивостью	
Сокольское	62	-	-	Погодные условия
Сокольское	63	81,6	-	Погодные условия, стволовые гнили
Сокольское	64	37,7	-	Погодные условия, стволовые гнили, пожары прошлых лет
Сокольское	620	209,9	-	Погодные условия, стволовые гнили
Сокольское	650	8,8	-	Погодные условия, стволовые гнили
Итого		338,0		338,0

Состояние обследованных лесных насаждений приведено в приложениях 1.1-1.4 к Акту в зависимости от метода проведения лесопатологического обследования.

3. В обследованных лесных участках прогнозируется:

Прогноз	Площадь, га
Ослабление лесных насаждений	-
Усыхание лесных насаждений различной степени	219,2
Развитие очагов вредных организмов	-

4. Обнаружено загрязнение лесного участка отходами и выбросами:

промышленными

бытовыми

Вид загрязнения	Размеры загрязнения			Объём, кубм	Площадь загрязнения, га
	длина, м	ширина, м	высота, м		
	-	-	-	-	-
	-	-	-	-	-
	-	-	-	-	-

ЗАКЛЮЧЕНИЕ

Оценка текущего санитарного и лесопатологического состояния лесных насаждений, назначенные профилактические мероприятия по защите лесов, агитационные мероприятия:

Рекомендуется проведение дальнейших наблюдений за санитарным и лесопатологическим состоянием насаждений.

В обследованных лесных участках наблюдается дехромация хвои лиственницы (пожелтение кончиков хвои). В связи с погодно-климатическими условиями (резкие перепады температур до заморозков и холодные дождливые дни в июне) привели к ослаблению деревьев лиственницы.

На площади 219,2 га рекомендуется проведение инструментального лесопатологического обследования.

Проведение санитарно-оздоровительных мероприятий не требуется:

Квартал	<u>62</u>	выдел	<u>1</u>	средневзвешенная категория состояния -	<u>1,40</u>	(здоровое)
Квартал	<u>62</u>	выдел	<u>2</u>	средневзвешенная категория состояния -	<u>1,40</u>	(здоровое)
Квартал	<u>62</u>	выдел	<u>3</u>	средневзвешенная категория состояния -	<u>1,40</u>	(здоровое)
Квартал	<u>62</u>	выдел	<u>4</u>	средневзвешенная категория состояния -	<u>1,40</u>	(здоровое)
Квартал	<u>63</u>	выдел	<u>1</u>	средневзвешенная категория состояния -	<u>1,00</u>	(здоровое)
Квартал	<u>63</u>	выдел	<u>5</u>	средневзвешенная категория состояния -	<u>1,40</u>	(здоровое)
Квартал	<u>64</u>	выдел	<u>3</u>	средневзвешенная категория состояния -	<u>1,40</u>	(здоровое)
Квартал	<u>64</u>	выдел	<u>5</u>	средневзвешенная категория состояния -	<u>1,40</u>	(здоровое)
Квартал	<u>64</u>	выдел	<u>6</u>	средневзвешенная категория состояния -	<u>1,40</u>	(здоровое)
Квартал	<u>620</u>	выдел	<u>2</u>	средневзвешенная категория состояния -	<u>1,40</u>	(здоровое)
Квартал	<u>620</u>	выдел	<u>3</u>	средневзвешенная категория состояния -	<u>1,40</u>	(здоровое)
Квартал	<u>620</u>	выдел	<u>6</u>	средневзвешенная категория состояния -	<u>1,40</u>	(здоровое)
Квартал	<u>620</u>	выдел	<u>8</u>	средневзвешенная категория состояния -	<u>1,40</u>	(здоровое)
Квартал	<u>620</u>	выдел	<u>10</u>	средневзвешенная категория состояния -	<u>1,00</u>	(здоровое)
Квартал	<u>620</u>	выдел	<u>11</u>	средневзвешенная категория состояния -	<u>1,00</u>	(здоровое)
Квартал	<u>620</u>	выдел	<u>14</u>	средневзвешенная категория состояния -	<u>1,40</u>	(здоровое)
Квартал	<u>620</u>	выдел	<u>15</u>	средневзвешенная категория состояния -	<u>1,40</u>	(здоровое)
Квартал	<u>620</u>	выдел	<u>16</u>	средневзвешенная категория состояния -	<u>1,49</u>	(здоровое)
Квартал	<u>620</u>	выдел	<u>19</u>	средневзвешенная категория состояния -	<u>1,00</u>	(здоровое)
Квартал	<u>620</u>	выдел	<u>24</u>	средневзвешенная категория состояния -	<u>1,00</u>	(здоровое)
Квартал	<u>620</u>	выдел	<u>25</u>	средневзвешенная категория состояния -	<u>1,00</u>	(здоровое)
Квартал	<u>650</u>	выдел	<u>5</u>	средневзвешенная категория состояния -	<u>1,50</u>	(здоровое)
Квартал	<u>650</u>	выдел	<u>9</u>	средневзвешенная категория состояния -	<u>1,00</u>	(здоровое)
Квартал	<u>650</u>	выдел	<u>11</u>	средневзвешенная категория состояния -	<u>1,40</u>	(здоровое)
Квартал	<u>650</u>	выдел	<u>29</u>	средневзвешенная категория состояния -	<u>1,00</u>	(здоровое)
Квартал	<u>650</u>	выдел	<u>30</u>	средневзвешенная категория состояния -	<u>1,00</u>	(здоровое)
Квартал	<u>650</u>	выдел	<u>35</u>	средневзвешенная категория состояния -	<u>1,00</u>	(здоровое)
Квартал	<u>650</u>	выдел	<u>39</u>	средневзвешенная категория состояния -	<u>1,00</u>	(здоровое)

Рекомендуется проведение наблюдений за санитарным и лесопатологическим состоянием насаждений:

Квартал	<u>620</u>	выдел	<u>5</u>	средневзвешенная категория состояния -	<u>1,80</u>	(ослабленные)
Квартал	<u>620</u>	выдел	<u>7</u>	средневзвешенная категория состояния -	<u>1,56</u>	(ослабленные)
Квартал	<u>620</u>	выдел	<u>9</u>	средневзвешенная категория состояния -	<u>1,72</u>	(ослабленные)
Квартал	<u>620</u>	выдел	<u>12</u>	средневзвешенная категория состояния -	<u>1,70</u>	(ослабленные)
Квартал	<u>620</u>	выдел	<u>17</u>	средневзвешенная категория состояния -	<u>1,56</u>	(ослабленные)
Квартал	<u>620</u>	выдел	<u>18</u>	средневзвешенная категория состояния -	<u>1,59</u>	(ослабленные)
Квартал	<u>620</u>	выдел	<u>20</u>	средневзвешенная категория состояния -	<u>1,63</u>	(ослабленные)
Квартал	<u>620</u>	выдел	<u>22</u>	средневзвешенная категория состояния -	<u>1,63</u>	(ослабленные)
Квартал	<u>620</u>	выдел	<u>23</u>	средневзвешенная категория состояния -	<u>1,65</u>	(ослабленные)

Рекомендуется проведение лесопатологического обследования инструментальным способом:

Квартал <u>63</u>	выдел <u>3</u>	средневзвешенная категория состояния -	<u>1,80</u>	(ослабленные)
Квартал <u>63</u>	выдел <u>4</u>	средневзвешенная категория состояния -	<u>1,80</u>	(ослабленные)
Квартал <u>63</u>	выдел <u>9</u>	средневзвешенная категория состояния -	<u>1,80</u>	(ослабленные)
Квартал <u>64</u>	выдел <u>1</u>	средневзвешенная категория состояния -	<u>3,40</u>	(сильно ослабленные)
Квартал <u>620</u>	выдел <u>1</u>	средневзвешенная категория состояния -	<u>1,80</u>	(ослабленные)
Квартал <u>620</u>	выдел <u>4</u>	средневзвешенная категория состояния -	<u>1,80</u>	(ослабленные)
Квартал <u>650</u>	выдел <u>25</u>	средневзвешенная категория состояния -	<u>1,80</u>	(ослабленные)
Квартал <u>650</u>	выдел <u>37</u>	средневзвешенная категория состояния -	<u>1,80</u>	(ослабленные)

Исполнитель работ по проведению лесопатологических обследований:

ФИО Бутина М.Г. Подпись 

ФИО Чернтаев С.С. Подпись 

Дата проведения " 9 " июля 20 19 г.

Дата составления документа " 02 " октября 20 19 г. Телефон 8(4212)484012

Результаты проведения лесопатологических обследований лесных насаждений за

ИЮЛЬ 20 19 г.

(месяц)

Субъект Российской Федерации
Участковое лесничество

Магаданская область
Сокольское

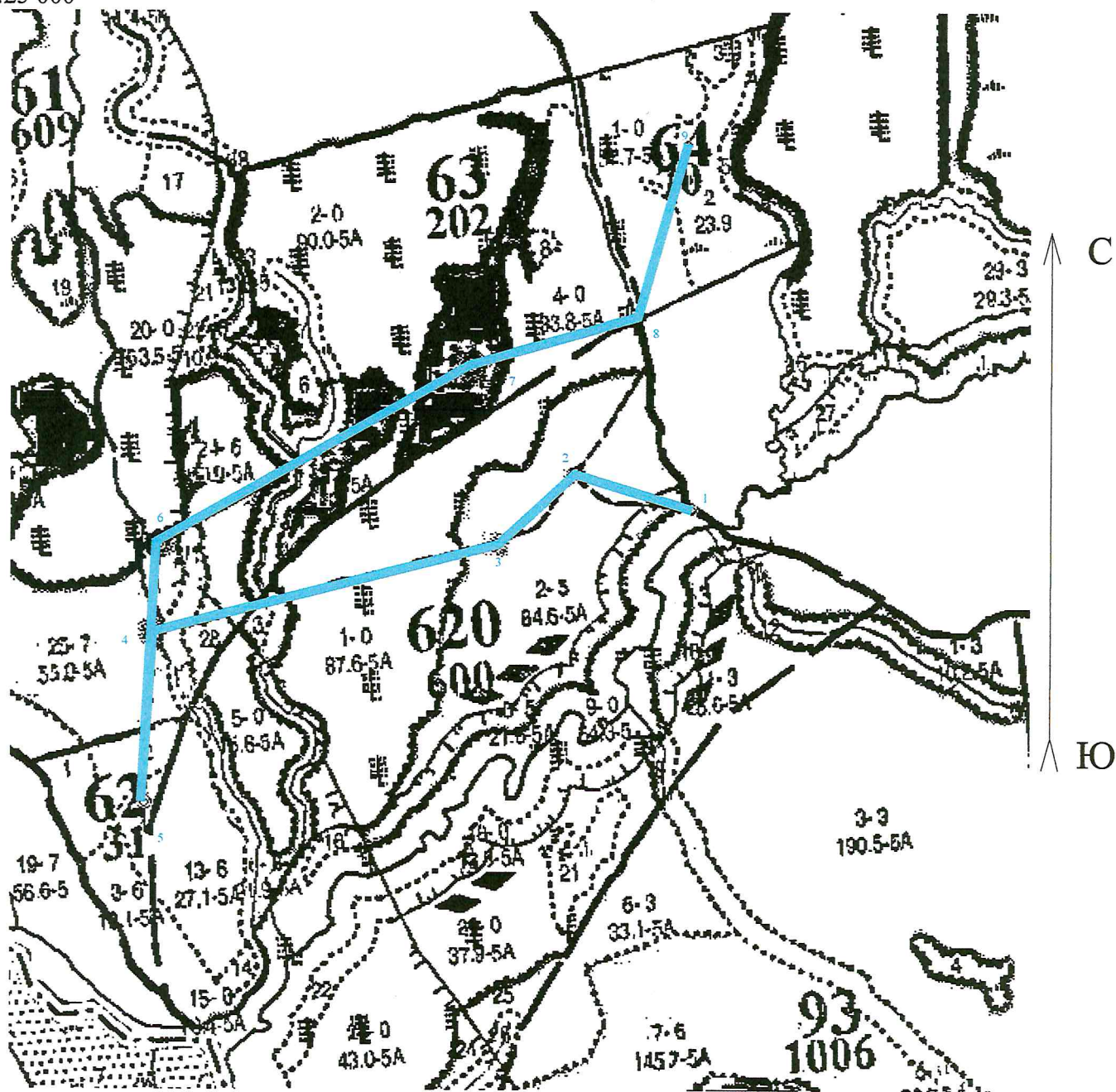
Лесничество (лесопарк)

Магаданское

1	2	3	4	5	6	7	Таксационная характеристика лесного насаждения								17	Распределение деревьев по категориям состояния, % от запаса										29	30	31	32	Назначенные мероприятия					
							8	9	10	11	12	13	14	15		16	18	19	20	21	22	23	24	25	26					27	28	33	34		
Номер квартала	Номер выдела	Площадь, га	Целевое назначение лесов	Категория защитных лесов	Номер лесопатологического выдела	Площадь лесопатологического выдела, га	состав	порода	возраст	средняя высота, м	средний диаметр, см	тип леса	плотность	бонитет	запас, куб. м/га	Число деревьев на пробе, шт.	без признаков ослабления	ослабленные	сильно ослабленные	ухаживающие	свежий сухойстой	старый сухойстой	свежий ветровал	старый ветровал	свежий бурелом	старый бурелом	аварийные деревья	Признаки повреждения деревьев	Доля поврежденных деревьев, %	Причина ослабления, повреждения	Подлежит рубке, %	вид	Назначенные мероприятия		
62	1	8,2	Защитные	Нерестохранные полосы лесов / С			10Л	Л	90	12	14	ЛПШ	0,6	5	10	1,4	60	40	0	0	0	0	0	0	0	0	0	усыхание до 1/4 ветвей в кроне прошлых лет	25	Погодные условия					
62	2	7,7	Защитные	Нерестохранные полосы лесов / С			10Л	Л	90	12	14	ЛПШ	0,6	5	10	1,4	60	40	0	0	0	0	0	0	0	0	0	усыхание до 1/4 ветвей в кроне прошлых лет	25	Погодные условия					
																											Дехромация хвон (пожелтение хвон с кончиков)	40	Переувлажнение почвы под воздействием почвенно-климатических факторов						
																											Дехромация хвон (пожелтение хвон с кончиков)	40	Переувлажнение почвы под воздействием почвенно-климатических факторов						




Абрис участка

M 1:25 000



Номера точек	Координаты		Длина, м	Азимут линий
	Е	Н		
1	150° 18' 26.3764"	59° 53' 45.6484"	504	290
2	150° 17' 55.8265"	59° 53' 51.1228"	431	230
3	150° 17' 34.5007"	59° 53' 42.2406"	1484	258
4	150° 16' 1.1063"	59° 53' 32.3693"	862	186
5	150° 15' 56.3345"	59° 53' 9.8042"	1225	6
6	150° 16' 3.5559"	59° 53' 44.2923"	1500	63
7	150° 17' 29.2418"	59° 54' 6.5538"	718	76
8	150° 18' 14.0946"	59° 54' 12.0646"	745	19
9	150° 18' 29.9890"	59° 54' 34.7775"	---	---

Условные обозначения

 - маршрутный ход	 - граница выдела
 - граница квартала	

Исполнители работ по проведению лесопатологических обследований:

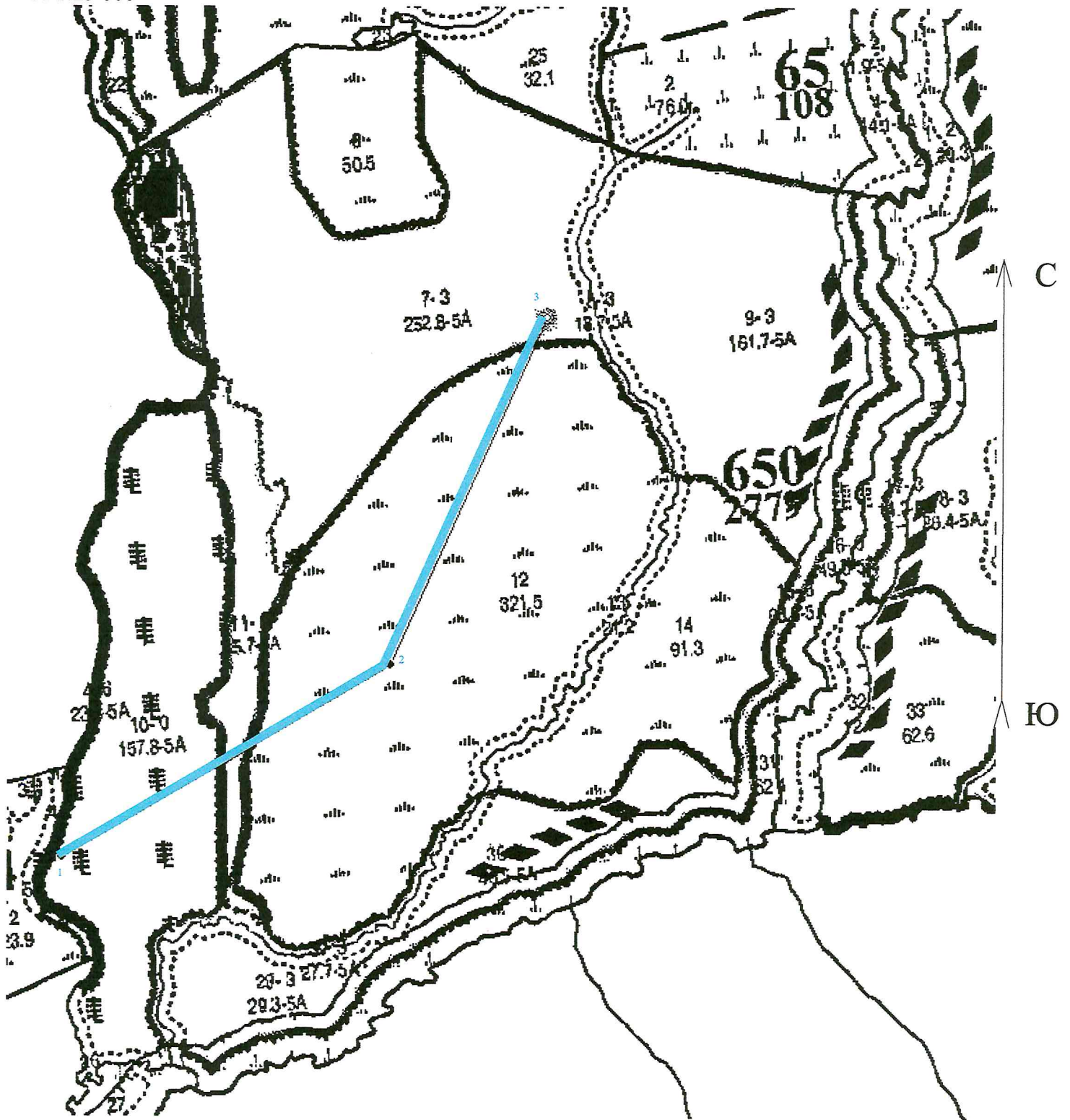
ФИО Бутина М.Г. Подпись 

ФИО Черентаев С.С. Подпись 

Дата составления документа 02.10.2019 Телефон 8(4212) 48 40 12




Абрис участка

М 1:25 000



Номера точек	Координаты		Длина, м	Азимут линий
	Е	Н		
1	150° 18' 50.1849"	59° 54' 36.7599"	1800	62
2	150° 20' 32.6302"	59° 55' 3.9175"	1806	27
3	150° 21' 25.6185"	59° 55' 55.8571"	---	---

Условные обозначения

 - маршрутный ход	 - граница выдела
 - граница квартала	

Исполнители работ по проведению лесопатологических обследований:

ФИО Бутина М.Г. Подпись 

ФИО Черентаев С.С. Подпись 

Дата составления документа 02.10.2019 Телефон 8(4212) 48 40 12