

УТВЕРЖДАЮ:
Должность Руководитель Департамента
Ф.И.О. А.С. Прохоренко
Дата 09.09.2019

**Акт
лесопатологического обследования**

№ 12

лесных насаждений Палаткинского лесничества (лесопарка)
Магаданской области (субъекта Российской Федерации)

Способ лесопатологического обследования:

1. Визуальный

2. Инструментальный

Место проведения

Участковое лесничество	Квартал (кварталы)	Выдел (выделы)	Площадь, га
Аткинское	8	102(1), 103(1), 104(1), 105(1), 107(1), 109(1), 110, 112, 113, 114, 115, 117, 121, 124, 125(1), 126, 127, 128, 129(1), 130, 131(1), 181, 182, 183, 189(1)	2129,6
Аткинское	9	13(1), 66(1), 67	282,3
Аткинское	11	6(1), 11(1), 12(1), 13(1), 16(1), 17(1), 18, 19	541
Аткинское	12	2, 3(1), 4(1), 27, 28(1), 47(1)	230

Лесопатологическое обследование проведено на общей площади

3182,9 га.

1. Визуальное лесопатологическое обследование

Наземное

Дистанционное

1. На площади 3182.9 га фактическая таксационная характеристика лесного насаждения соответствует (не соответствует) таксационному описанию (нужное подчеркнуть). Причины несоответствия _____

Список участков с выявленными несоответствиями приведён в приложении 1 к настоящему Акту.

2. Лесные насаждения с нарушенной и утраченной устойчивостью выявлены на площади 3182.9 га:

Участковое лесничество	Квартал	Площадь, га		Причина ослабления (гибели)
		с нарушенной устойчивостью	с утраченной устойчивостью	
Аткинское	8	2129.6	-	Устойчивый низовой пожар средней интенсивности 2018 года, погодные условия
	9	282.3	-	Устойчивый низовой пожар средней интенсивности 2018 года, погодные условия
	11	541	-	Устойчивый низовой пожар средней интенсивности 2018 года, погодные условия
	12	230	-	Устойчивый низовой пожар средней интенсивности 2018 года, погодные условия
Итого		3182.9	-	

Состояние обследованных лесных насаждений приведено в приложениях 1.1-1.4 к Акту в зависимости от метода проведения лесопатологического обследования.

3. В обследованных лесных участках прогнозируется:

Прогноз	Площадь, га
Ослабление лесных насаждений	-
Усыхание лесных насаждений различной степени	3182.9
Развитие очагов вредных организмов	-

4. Обнаружено загрязнение лесного участка отходами и выбросами:

промышленными

бытовыми

Вид загрязнения	Размеры загрязнения			Объём, кубм	Площадь загрязнения, га
	длина, м	ширина, м	высота, м		
	-	-	-	-	-
	-	-	-	-	-
	-	-	-	-	-

ЗАКЛЮЧЕНИЕ

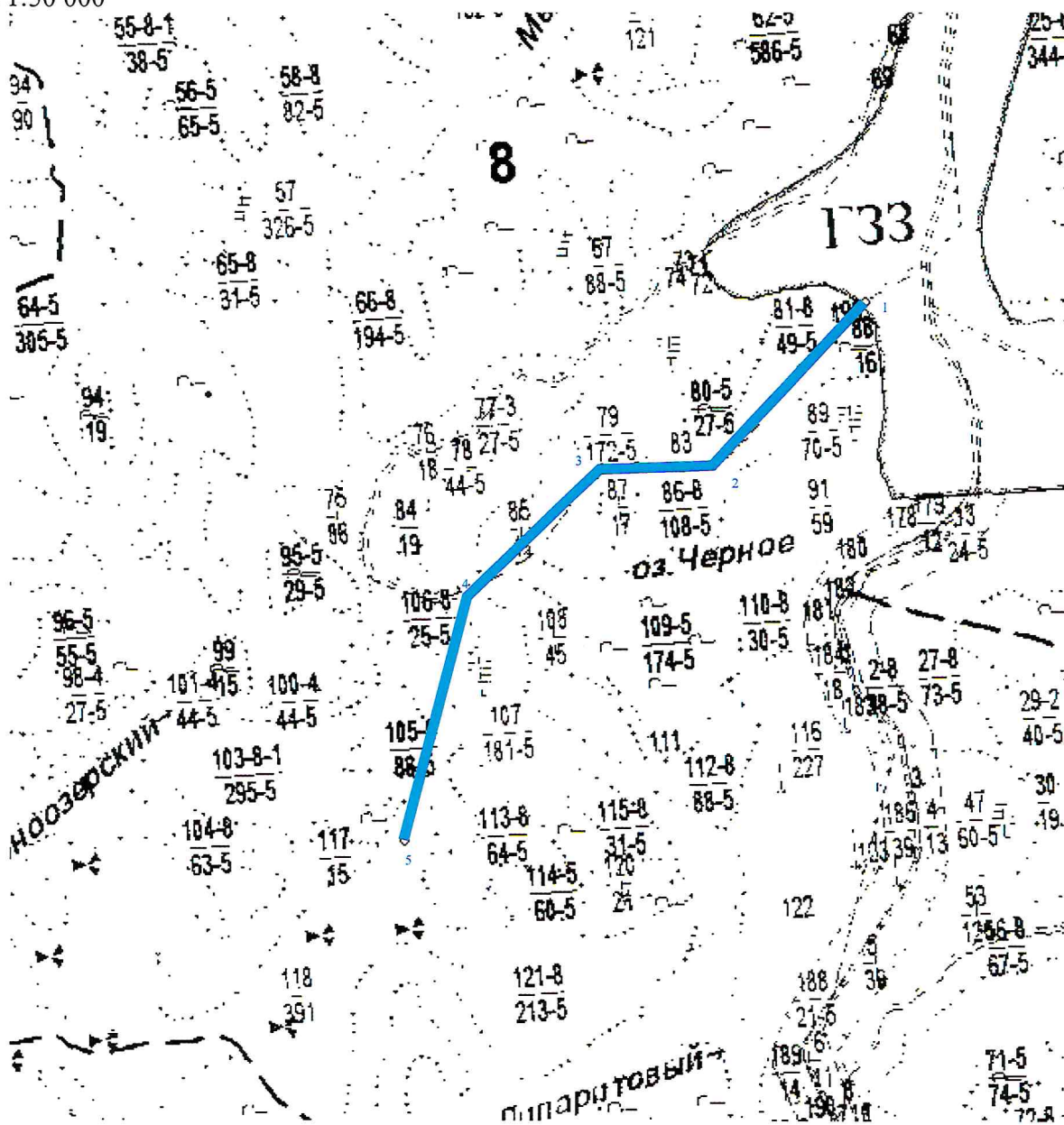
Оценка текущего санитарного и лесопатологического состояния лесных насаждений, назначенные профилактические мероприятия по защите лесов, агитационные мероприятия:

Рекомендуется проведение инструментального лесопатологического обследования на площади 2 323 га.

8	181	10	Защитные	Защитные подосы в/оль а/лпор / ОЗУ	1	4	10Л1	Л1	160	9	12	ЛВПСФ	0,4	5Б	50	0	20	25	35	5	10	0	0	0	0	5	0	Усыхание от 1/2 до 3/4 ветвей в кроне прошлых лет	70	Погодные условия устойчивый низовой пожар средней интенсивности 2018 года	(И)ОШГ	10
8	182	7,6	Защитные	Защитные подосы в/оль а/лпор / ОЗУ	1		10Л1	Л1	160	9	12	ЛВПСФ	0,4	5Б	50	0	15	30	35	5	10	0	0	0	0	5	0	Усыхание от 1/2 до 3/4 ветвей в кроне прошлых лет	70	Погодные условия устойчивый низовой пожар средней интенсивности 2018 года	(И)ОШГ	7,6
8	183	7,9	Защитные	Защитные подосы в/оль а/лпор / ОЗУ	1		10БКС	БКС	20	1	-	БКАЛ	0,4	5Б	5	0	10	40	30	10	10	0	0	0	0	0	0	Ожог стволов прошлых лет (камбий поврежден до 3/4 окр.ств.)	80	Устойчивый низовой пожар средней интенсивности 2018 года		
8	189	14	Защитные	Защитные подосы в/оль а/лпор / ОЗУ	1	4	10Л1	Л1	160	10	14	ЛДПШ	0,4	5А	40	0	20	50	15	0	10	0	0	0	0	5	0	Усыхание от 1/2 до 3/4 ветвей в кроне прошлых лет	70	Погодные условия устойчивый низовой пожар средней интенсивности 2018 года	(И)ОШГ	4
9	13	24	Защитные	Защитные подосы в/оль а/лпор	1	14	10Л1	Л1	160	9	12	ЛЕРШ	0,1	5Б	10	0	15	25	40	5	10	0	0	0	0	5	0	Усыхание от 1/2 до 3/4 ветвей в кроне прошлых лет	70	Погодные условия устойчивый низовой пожар средней интенсивности 2018 года	(И)ОШГ	14
9	66	246	Эксплуатационные		1	201,3	10Л1	Л1	160	9	12	ЛДПШ	0,1	5Б	10	0	25	20	35	5	10	0	0	0	0	5	0	Усыхание от 1/2 до 3/4 ветвей в кроне прошлых лет	70	Погодные условия устойчивый низовой пожар средней интенсивности 2018 года	(И)ОШГ	201,3




Абрис участка

М 1:50 000



Номера точек	Координаты		Длина, м	Азимут линий
	Е	Н		
1	151° 44' 57.5405"	61° 01' 50.7506"	1767	229
2	151° 43' 28.9375"	61° 01' 13.1738"	900	273
3	151° 42' 29.0980"	61° 01' 14.4129"	1470	232
4	151° 41' 11.5499"	61° 00' 45.4211"	1944	199
5	151° 40' 29.2706"	60° 59' 46.0681"	---	---

Условные обозначения

 - маршрутный ход	 - граница выдела
 - граница квартала	

Исполнители работ по проведению лесопатологических обследований:

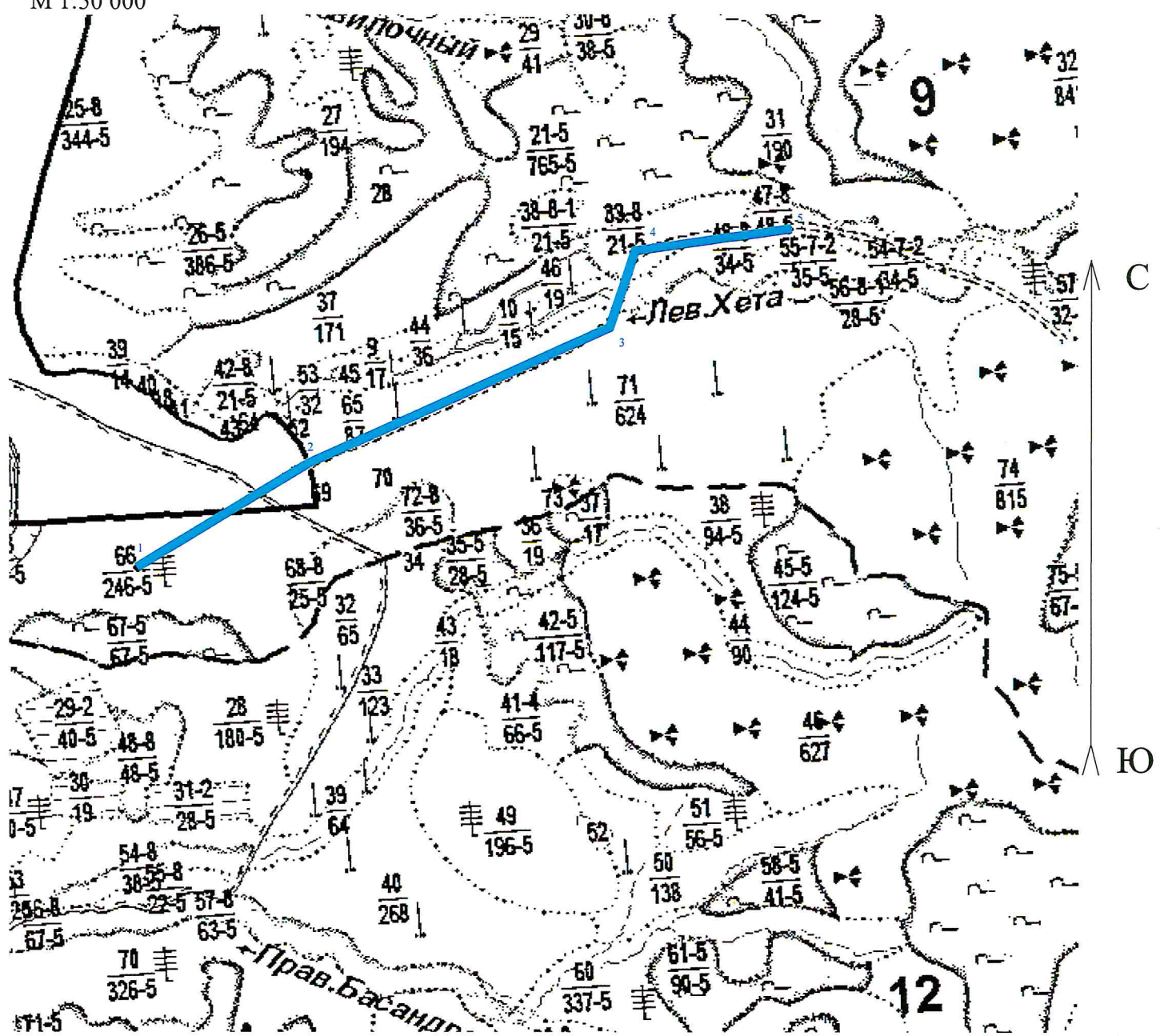
ФИО Бутина М.Г. Подпись 

ФИО Черентаев С.С. Подпись 

Дата составления документа 03.09.2019 Телефон 8(4212) 48 40 12




Абрис участка

М 1:50 000




Номера точек	Координаты		Длина, м	Азимут линий
	Е	Н		
1	151° 46' 59.4751"	61° 00' 46.8929"	1721	63
2	151° 48' 41.3065"	61° 01' 12.3938"	2876	70
3	151° 51' 41.0175"	61° 01' 44.4939"	742	22
4	151° 51' 58.2734"	61° 02' 4.8619"	1363	86
5	151° 53' 28.8463"	61° 02' 8.0070"	---	---

Условные обозначения

 - маршрутный ход	 - граница выдела
 - граница квартала	

Исполнители работ по проведению лесопатологических обследований:

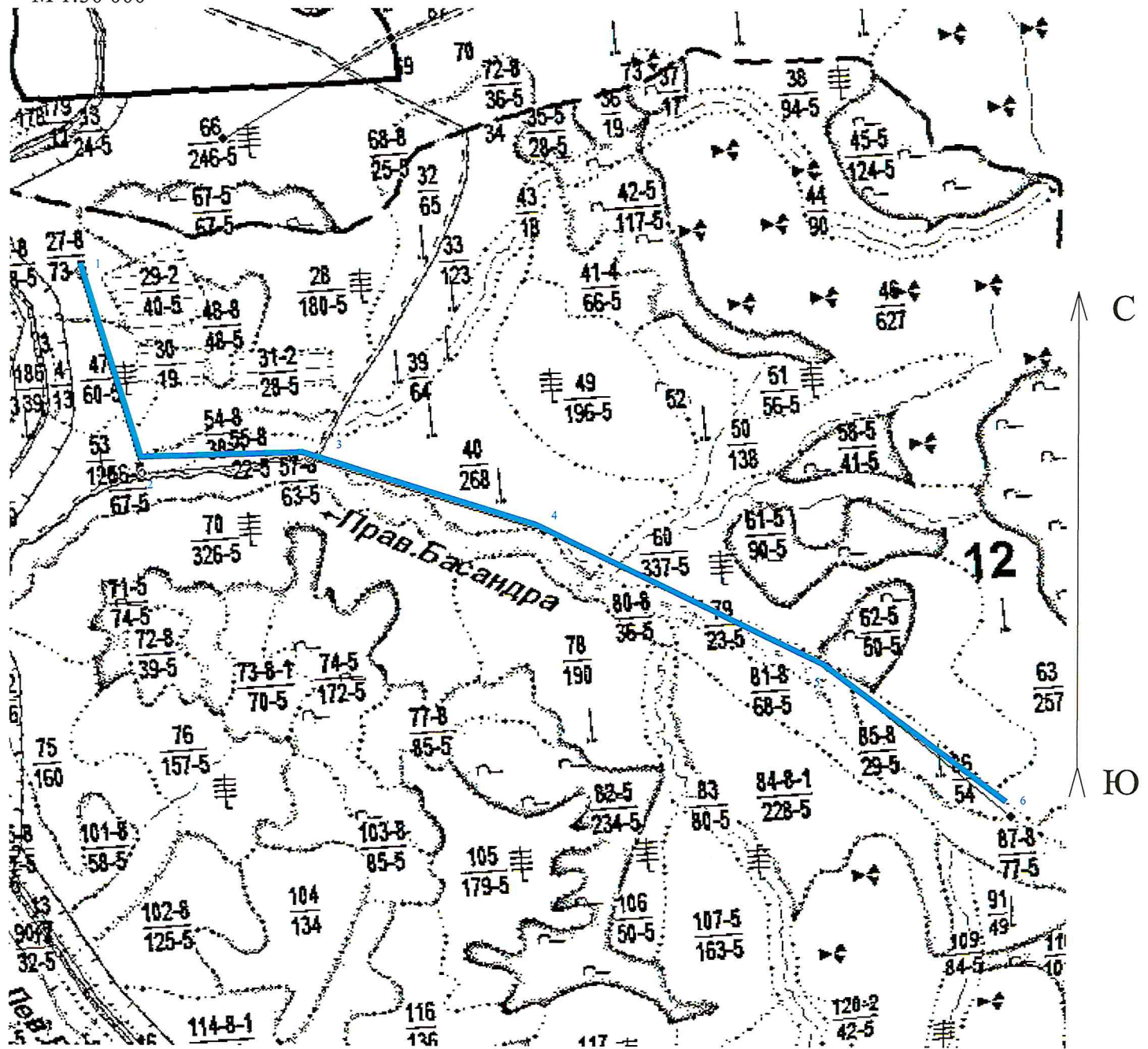
ФИО Бутина М.Г. Подпись 

ФИО Черентаев С.С. Подпись 

Дата составления документа 09.09.2019 Телефон 8(4212) 48 40 12




Абрис участка

М 1:50 000



Номера точек	Координаты		Длина, м	Азимут линий
	Е	Н		
1	151° 45' 30.4531"	61° 00' 12.3520"	1882	167
2	151° 45' 58.6086"	60° 59' 13.0989"	1461	89
3	151° 47' 35.7338"	60° 59' 13.9325"	2158	111
4	151° 49' 49.4455"	60° 58' 48.5884"	2774	120
5	151° 52' 29.2139"	60° 58' 3.8412"	2086	134
6	151° 54' 9.5666"	60° 57' 17.3526"	---	---

Условные обозначения

 - маршрутный ход	 - граница выдела
 - граница квартала	

Исполнители работ по проведению лесопатологических обследований:

ФИО Бутина М.Г. Подпись 

ФИО Черентаев С.С. Подпись 

Дата составления документа 09.09.2019 Телефон 8(4212) 48 40 12