

УТВЕРЖДАЮ:

Должность Руководитель Департамента
Ф.И.О. А.В. Прохор
Дата 08.08.2018

**Акт
лесопатологического обследования**

№ 13

лесных насаждений Палаткинского лесничества (лесопарка)
Магаданской области (субъекта Российской Федерации)

Способ лесопатологического обследования: 1. Визуальный
2. Инструментальный

Место проведения

Участковое лесничество	Квартал (кварталы)	Выдел (выделы)	Площадь, га
Тальское	16	42(1), 44, 45, 46, 47(1), 50(1), 69, 70, 73(1), 81(1), 94(1)	298

Лесопатологическое обследование проведено на общей площади 298 га.

1. Визуальное лесопатологическое обследование

Наземное

Дистанционное

1. На площади 298 га фактическая таксационная характеристика лесного насаждения соответствует (не соответствует) таксационному описанию (нужное подчеркнуть). Причины несоответствия устойчивый низовой пожар средней интенсивности прошлых лет

Список участков с выявленными несоответствиями приведён в приложении 1 к настоящему Акту.

2. Лесные насаждения с нарушенной и утраченной устойчивостью выявлены на площади 298 га:

Участковое лесничество	Квартал	Площадь, га		Причина ослабления (гибели)
		с нарушенной устойчивостью	с утраченной устойчивостью	
Тальское	16	-	298	Пожары прошлых лет, стволовые гнили
Итого		-	298	

Состояние обследованных лесных насаждений приведено в приложениях 1.1-1.4 к Акту в зависимости от метода проведения лесопатологического обследования.

3. В обследованных лесных участках прогнозируется:

Прогноз	Площадь, га
Ослабление лесных насаждений	-
Усыхание лесных насаждений различной степени	-
Развитие очагов вредных организмов	-

4. Обнаружено загрязнение лесного участка отходами и выбросами:

промышленными

бытовыми

Вид загрязнения	Размеры загрязнения			Объём, кубм	Площадь загрязнения, га
	длина, м	ширина, м	высота, м		
	-	-	-	-	-
	-	-	-	-	-
	-	-	-	-	-

ЗАКЛЮЧЕНИЕ

Оценка текущего санитарного и лесопатологического состояния лесных насаждений, назначенные профилактические мероприятия по защите лесов, агитационные мероприятия:

Рекомендуется проведение инструментального лесопатологического обследования на площади 58,7 га.

Погибшие насаждения КС:

Квартал	<u>16</u>	выдел	<u>46</u>	средневзвешенная категория состояния -	<u>5.90</u>	(погибшие)
Квартал	<u>16</u>	выдел	<u>47</u>	средневзвешенная категория состояния -	<u>5.80</u>	(погибшие)
Квартал	<u>16</u>	выдел	<u>50</u>	средневзвешенная категория состояния -	<u>5.90</u>	(погибшие)
Квартал	<u>16</u>	выдел	<u>69</u>	средневзвешенная категория состояния -	<u>6.00</u>	(погибшие)
Квартал	<u>16</u>	выдел	<u>70</u>	средневзвешенная категория состояния -	<u>5.90</u>	(погибшие)
Квартал	<u>16</u>	выдел	<u>73</u>	средневзвешенная категория состояния -	<u>6.00</u>	(погибшие)
Квартал	<u>16</u>	выдел	<u>81</u>	средневзвешенная категория состояния -	<u>6.00</u>	(погибшие)
Квартал	<u>16</u>	выдел	<u>94</u>	средневзвешенная категория состояния -	<u>5.90</u>	(погибшие)

Рекомендуется проведение инструментального лесопатологического обследования:

Квартал	<u>16</u>	выдел	<u>42</u>	средневзвешенная категория состояния -	<u>5.75</u>	(погибшие)
Квартал	<u>16</u>	выдел	<u>44</u>	средневзвешенная категория состояния -	<u>5.75</u>	(погибшие)
Квартал	<u>16</u>	выдел	<u>45</u>	средневзвешенная категория состояния -	<u>5.80</u>	(погибшие)

Исполнитель работ по проведению лесопатологических обследований:

ФИО Бутина М.Г. Подпись 

ФИО Черентаев С.С. Подпись 

Дата проведения " 12 " июля 20 19 г.

Дата составления документа " 09 " сентября 20 19 г. Телефон 8(4212)484012

Ведомость лесных участков с выявленными несоответствиями таксационным описаниям

Источник данных	Год проведения лесоустройства	Номер квартала	Номер выдела	Площадь выдела, га	Целевое назначение лесов	Категория защитных лесов	Номер лесопатологического выдела	Площадь лесопатологического выдела, га	Таксационная характеристика						Заложено пробных площадей					
									состав	порода	возраст, лет	средняя высота, м	средний диаметр, см	тип леса	ТУМ	полнота	бонитет	запас, куб/га	количество, шт.	общая площадь, га
ТО		16	42	46	Защитные	Лесохозяйственные части зеленых зон / ОЗУ			10Л	Л	160	12	16	ЛЕРЛШ		0,3	5А	40	-	-
Ф		16	42	46			1	44,9	Гарь 10Л	Л	160	12	16	ЛЕРЛШ		-	5А	40	-	-
ТО		16	44	5,7		Защит. Полосы вдоль а/дорог / ОЗУ			10Л	Л	160	12	16	ЛЕРЛШ		0,3	5А	40	-	-
Ф		16	44	5,7					Гарь 10Л	Л	160	12	16	ЛЕРЛШ		-	5А	40	-	-
ТО		16	45	8,1		Защит. Полосы вдоль а/дорог / ОЗУ			10Л	Л	160	12	16	ЛЕРЛШ		0,3	5А	40	-	-
Ф		16	45	8,1					Гарь 10Л	Л	160	12	16	ЛЕРЛШ		-	5А	40	-	-
ТО		16	46	54		Защит. Полосы вдоль а/дорог / ОЗУ			10КС	КС	100	3	6	КСЛШ		0,5	5Б	20	-	-
Ф		16	46	54					Гарь 10КС	КС	100	3	6	КСЛШ		-	5Б	20	-	-
ТО		16	47	64		Лесохозяйственные части зеленых зон / ОЗУ			10КС	КС	100	3	6	КСЛШ		0,5	5Б	20	-	-
Ф		16	47	64			1	55	Гарь 10КС	КС	100	3	6	КСЛШ		-	5Б	20	-	-
ТО		16	50	87		Лесохозяйственные части зеленых зон / ОЗУ			10КС	КС	100	3	6	КСЛШ		0,5	5Б	20	-	-
Ф		16	50	87			1	27,4	Гарь 10КС	КС	100	3	6	КСЛШ		-	5Б	20	-	-
ТО		16	69	12		Защит. Полосы вдоль а/дорог / ОЗУ			10КС	КС	100	3	6	КСЛШ		0,5	5Б	20	-	-
Ф		16	69	12					Гарь 10КС	КС	100	3	6	КСЛШ		-	5Б	20	-	-

ТО		16	70	8,3	Защит. Полосы вдоль дорог / ОЗУ			10КС	КС	100	3	6	КСЛШ	0,5	5Б	20	-	-
Ф		16	70	8,3					Гарь 10КС	КС	100	3	6	КСЛШ	-	5Б	20	-
ТО		16	73	40	Лесохозяйственные части зеленых зон / ОЗУ			10КС	КС	100	3	6	КСЛШ	0,5	5Б	20	-	-
Ф		16	73	40		1	15	Гарь 10КС	КС	100	3	6	КСЛШ	-	5Б	20	-	-
ТО		16	81	97	Защит. Полосы вдоль дорог / ОЗУ			10КС	КС	100	3	6	КСЛШ	0,5	5Б	20	-	-
Ф		16	81	97		1	43,4	Гарь 10КС	КС	100	3	6	КСЛШ	-	5Б	20	-	-
ТО		16	94	102	Лесохозяйственные части зеленых зон / ОЗУ			10КС	КС	100	3	6	КСЛШ	0,5	5Б	20	-	-
Ф		16	94	102		1	24,2	Гарь 10КС	КС	100	3	6	КСЛШ	-	5Б	20	-	-

ТО – таксационные описания

Ф - фактическая характеристика лесного насаждения

ФИО Бутина М.Г Подпись 

ФИО Чернтаев С.С Подпись 

Дата составления документа "09" сентября 20 19 г. Телефон 8(4212)484012

Результаты проведения лесопатологических обследований лесных насаждений за 20 19 г.

(месяц)
Июль
Палаткинское

Лесничество (лесопарк)

Магаданской области
Тальское

Субъект Российской Федерации
Участковое лесничество

1	2	3	4	5	6	7	Таксационная характеристика лесного насаждения								17	Распределение деревьев по категориям состояния, % от запаса										28	29	30	31	32	Назначенные мероприятия								
							состав	порода	возраст	средняя высота, м	средний диаметр, см	тип леса	полнота	бонитет		запас, куб. м/га	число деревьев на проб, шт.	без признаков ослабления	ослабленные	сильно ослабленные	ухажившие	свежий сухой	старый сухой	свежий ветровал	старый ветровал						свежий бурелом	старый бурелом	аварийные деревья	Признаки повреждения деревьев	Доля поврежденных деревьев, %	Причина ослабления, повреждения	Полжеит рубке, %	вид	площадь, га
16	42	46	Защитные	Лесохозяйственные части зеленых зон / ОЗУ	1	44,9	Гарь 10Л*	Л	160	12	16	ЛЕРЛШ	*	5А	40	17	0	0	5	5	0	90	0	0	0	0	0	0	0	0	0	0	0	0	0	0	44,9	ЛШ(И)	площадь, га
16	44	5,7	Защитные	Защит. Полосы вдоль дорог / ОЗУ			Гарь 10Л*	Л	160	12	16	ЛЕРЛШ	*	5А	40		0	0	5	5	0	90	0	0	0	0	0	0	0	0	0	0	0	0	0	0	5,7	ЛШ(И)	площадь, га
16	45	8,1	Защитные	Защит. Полосы вдоль дорог / ОЗУ			Гарь 10Л*	Л	160	12	16	ЛЕРЛШ	*	5А	40		0	0	0	10	0	90	0	0	0	0	0	0	0	0	0	0	0	0	0	0	8,1	ЛШ(И)	площадь, га

16	46	54	Защитные	Защит. Полосы вдоль аэропор / ОЗУ	1	55	Гарь 10КС*	КС 100 3	6	КСЛШ	-*	55	20			0	0	0	0	0	0	95	0	0	0	0	0	0	0	0	Ожог стволов прошлых лет (камбий поврежден до 3/4 окр.ств.)	100	Устойчивый низовой пожар прошлых лет
16	47	64	Защитные	Лесохозяйственные части зеленых зон / ОЗУ	1	55	Гарь 10КС*	КС 100 3	6	КСЛШ	-*	55	20			0	0	0	0	0	0	0	90	0	0	0	0	0	0	0	Ожог стволов прошлых лет (камбий поврежден до 3/4 окр.ств.)	100	Устойчивый низовой пожар прошлых лет
16	50	87	Защитные	Лесохозяйственные части зеленых зон / ОЗУ	1	27,4	Гарь 10КС*	КС 100 3	6	КСЛШ	-*	55	20			0	0	0	0	0	0	0	95	0	0	0	0	0	0	0	Ожог стволов прошлых лет (камбий поврежден до 3/4 окр.ств.)	100	Устойчивый низовой пожар прошлых лет
16	69	12	Защитные	Защит. Полосы вдоль аэропор / ОЗУ			Гарь 10КС*	КС 100 3	6	КСЛШ	*	55	20			0	0	0	0	0	0	0	100	0	0	0	0	0	0	0	Ожог стволов прошлых лет (камбий поврежден до 3/4 окр.ств.)	100	Устойчивый низовой пожар прошлых лет
16	70	8,3	Защитные	Защит. Полосы вдоль аэропор / ОЗУ			Гарь 10КС*	КС 100 3	6	КСЛШ	-*	55	20			0	0	0	5	0	0	0	95	0	0	0	0	0	0	0	Ожог стволов прошлых лет (камбий поврежден до 3/4 окр.ств.)	100	Устойчивый низовой пожар прошлых лет
16	73	40	Защитные	Лесохозяйственные части зеленых зон / ОЗУ	1	15	Гарь 10КС*	КС 100 3	6	КСЛШ	-*	55	20			0	0	0	0	0	0	0	100	0	0	0	0	0	0	0	Ожог стволов прошлых лет (камбий поврежден до 3/4 окр.ств.)	100	Устойчивый низовой пожар прошлых лет

16	81	97	Защитные	Защит. Логосы в/гор а/лорор / ОЗУ	1	43,4	Гарь 10КС*	КС 100	3	6	КСЛШ	-*	5Б	20													0	0	0	0	0	0	0	0	0	0	100	0	0	0	0	0	0	0	Ожог стволов прошлых лет (камбий поврежден до 3/4 окр.ств.)	100	Устойчивый низовой пожар прошлых лет		
16	94	102	Защитные	Защит. Логосы в/гор а/лорор / ОЗУ	1	24,2	Гарь 10КС*	КС 100	3	6	КСЛШ	-*	5Б	20													0	0	0	0	0	5	0	95	0	0	0	0	0	0	0	0	0	0	0	Ожог стволов прошлых лет (камбий поврежден до 3/4 окр.ств.)	100	Устойчивый низовой пожар прошлых лет	

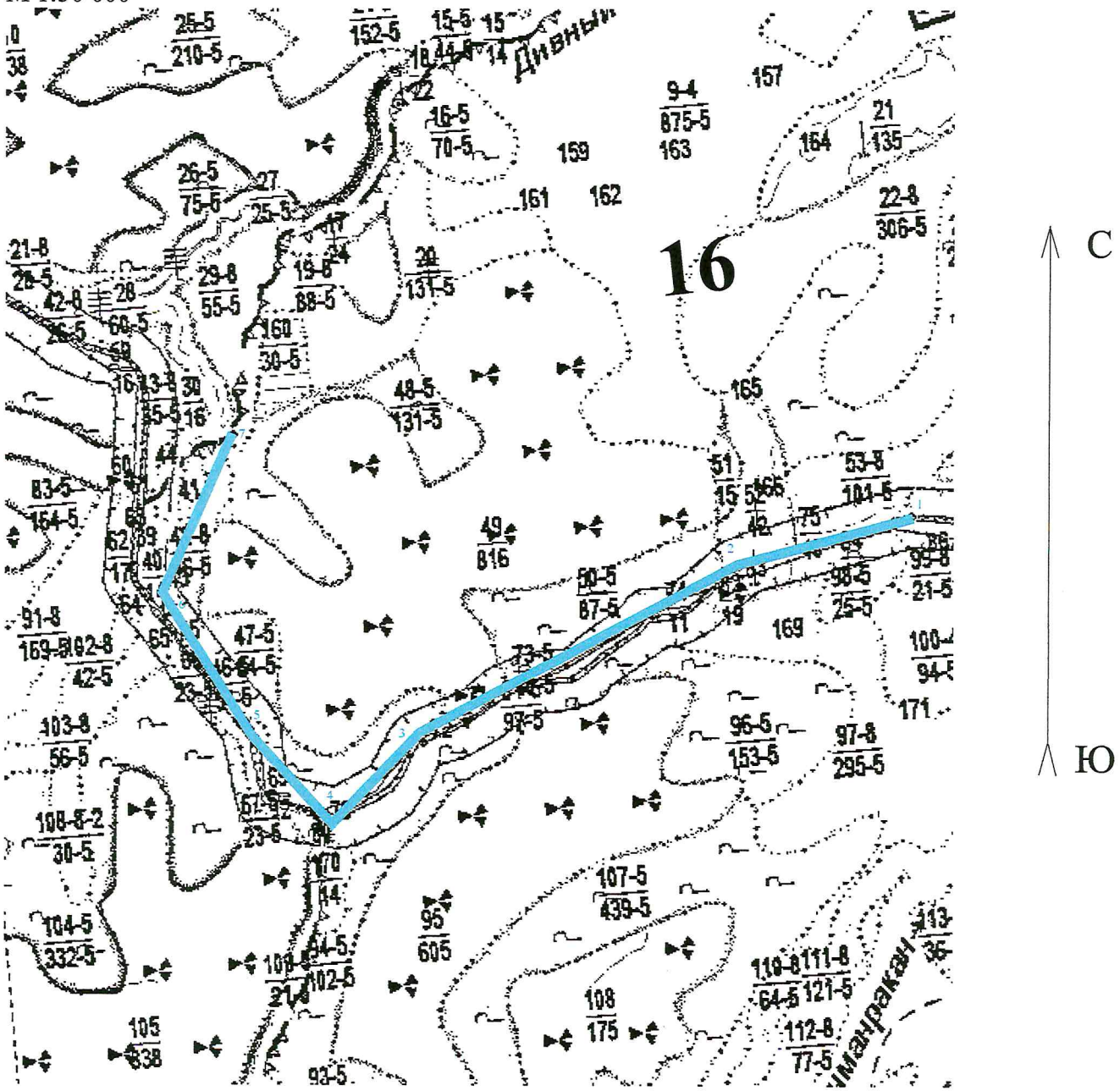
Примечание – Показатели, не соответствующие таксационному описанию отмечаются «*»
Исполнители работ по проведению лесопатологических обследований:

ФИО _____ Бутина М.Г. _____ Подпись 

ФИО _____ Черенгаев С.С. _____ Подпись 
Дата составления документа " 09 " сентября 20 19 г. Телефон 8(4212)484012


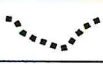

Абрис участка

М 1:50 000



Номера точек	Координаты		Длина, м	Азимут линий
	Е	Н		
1	152° 21' 17.3404"	61° 08' 10.4274"	1548	258
2	152° 19' 36.0454"	61° 08' 0.3822"	2999	245
3	152° 16' 34.3380"	61° 07' 19.5997"	993	235
4	152° 15' 40.2839"	61° 07' 0.9887"	938	321
5	152° 15' 0.6306"	61° 07' 24.4629"	1326	326
6	152° 14' 11.5327"	61° 08' 0.1076"	1633	28
7	152° 15' 1.9897"	61° 08' 46.8795"	---	---

Условные обозначения

 - маршрутный ход	 - граница выдела
 - граница квартала	

Исполнители работ по проведению лесопатологических обследований:

ФИО Бутина М.Г. Подпись 

ФИО Черентаев С.С. Подпись 

Дата составления документа 08.09.2018 Телефон 8(4212) 48 40 12