

УТВЕРЖДАЮ:

Должность Руководитель Департамента

Ф.И.О. А.И. Прохоров

Дата 04.09.2019

**Акт
лесопатологического обследования**

№ 14

лесных насаждений Магаданского лесничества (лесопарка)
Магаданской области (субъекта Российской Федерации)

Способ лесопатологического обследования:

1. Визуальный

2. Инструментальный

Место проведения

Участковое лесничество	Квартал (кварталы)	Выдел (выделы)	Площадь, га
Магаданское	24	12(1); 17; 18(1); 31; 33; 34-39; 41-44; 46; 47; 50; 51	324
Магаданское	32	6; 7; 15(1)	76
Магаданское	39	14(1); 16(1)	54

Лесопатологическое обследование проведено на общей площади 454 га.

1. Визуальное лесопатологическое обследование

Наземное

Дистанционное

1. На площади 454 га фактическая таксационная характеристика лесного насаждения соответствует (не соответствует) таксационному описанию (нужное подчеркнуть). Причины несоответствия _____

Список участков с выявленными несоответствиями приведён в приложении 1 к настоящему Акту.

2. Лесные насаждения с нарушенной и утраченной устойчивостью выявлены на площади _____ га:

Участковое лесничество	Квартал	Площадь, га		Причина ослабления (гибели)
		с нарушенной устойчивостью	с утраченной устойчивостью	
-	-	-	-	-
Итого	-	-	-	-

Состояние обследованных лесных насаждений приведено в приложениях 1.1-1.4 к Акту в зависимости от метода проведения лесопатологического обследования.

3. В обследованных лесных участках прогнозируется:

Прогноз	Площадь, га
Ослабление лесных насаждений	-
Усыхание лесных насаждений различной степени	-
Развитие очагов вредных организмов	-

4. Обнаружено загрязнение лесного участка отходами и выбросами: промышленными
бытовыми

Вид загрязнения	Размеры загрязнения			Объём, кубм	Площадь загрязнения, га
	длина, м	ширина, м	высота, м		
	-	-	-	-	-
	-	-	-	-	-
	-	-	-	-	-

ЗАКЛЮЧЕНИЕ

Оценка текущего санитарного и лесопатологического состояния лесных насаждений, назначенные профилактические мероприятия по защите лесов, агитационные мероприятия:

Рекомендуется проводить дальнейшие наблюдения за санитарным и лесопатологическим состоянием насаждений.

Проведение санитарно-оздоровительных мероприятий не требуется:

Квартал	<u>24</u>	выдел	<u>12(1)</u>	средневзвешенная категория состояния -	<u>1,00</u>	(здоровые)
Квартал	<u>24</u>	выдел	<u>17</u>	средневзвешенная категория состояния -	<u>1,00</u>	(здоровые)
Квартал	<u>24</u>	выдел	<u>18(1)</u>	средневзвешенная категория состояния -	<u>1,00</u>	(здоровые)
Квартал	<u>24</u>	выдел	<u>31</u>	средневзвешенная категория состояния -	<u>1,00</u>	(здоровые)
Квартал	<u>24</u>	выдел	<u>33</u>	средневзвешенная категория состояния -	<u>1,00</u>	(здоровые)
Квартал	<u>24</u>	выдел	<u>34</u>	средневзвешенная категория состояния -	<u>1,00</u>	(здоровые)
Квартал	<u>24</u>	выдел	<u>35</u>	средневзвешенная категория состояния -	<u>1,00</u>	(здоровые)
Квартал	<u>24</u>	выдел	<u>36</u>	средневзвешенная категория состояния -	<u>1,00</u>	(здоровые)
Квартал	<u>24</u>	выдел	<u>37</u>	средневзвешенная категория состояния -	<u>1,00</u>	(здоровые)
Квартал	<u>24</u>	выдел	<u>38</u>	средневзвешенная категория состояния -	<u>1,00</u>	(здоровые)
Квартал	<u>24</u>	выдел	<u>39</u>	средневзвешенная категория состояния -	<u>1,00</u>	(здоровые)
Квартал	<u>24</u>	выдел	<u>41</u>	средневзвешенная категория состояния -	<u>1,00</u>	(здоровые)
Квартал	<u>24</u>	выдел	<u>42</u>	средневзвешенная категория состояния -	<u>1,00</u>	(здоровые)
Квартал	<u>24</u>	выдел	<u>43</u>	средневзвешенная категория состояния -	<u>1,00</u>	(здоровые)
Квартал	<u>24</u>	выдел	<u>44</u>	средневзвешенная категория состояния -	<u>1,00</u>	(здоровые)
Квартал	<u>24</u>	выдел	<u>46</u>	средневзвешенная категория состояния -	<u>1,00</u>	(здоровые)
Квартал	<u>24</u>	выдел	<u>47</u>	средневзвешенная категория состояния -	<u>1,00</u>	(здоровые)
Квартал	<u>24</u>	выдел	<u>50</u>	средневзвешенная категория состояния -	<u>1,00</u>	(здоровые)
Квартал	<u>24</u>	выдел	<u>51</u>	средневзвешенная категория состояния -	<u>1,00</u>	(здоровые)
Квартал	<u>32</u>	выдел	<u>6</u>	средневзвешенная категория состояния -	<u>1,00</u>	(здоровые)
Квартал	<u>32</u>	выдел	<u>7</u>	средневзвешенная категория состояния -	<u>1,00</u>	(здоровые)
Квартал	<u>32</u>	выдел	<u>15(1)</u>	средневзвешенная категория состояния -	<u>1,00</u>	(здоровые)
Квартал	<u>39</u>	выдел	<u>14(1)</u>	средневзвешенная категория состояния -	<u>1,00</u>	(здоровые)
Квартал	<u>39</u>	выдел	<u>16(1)</u>	средневзвешенная категория состояния -	<u>1,00</u>	(здоровые)

Исполнитель работ по проведению лесопатологических обследований:

ФИО Бугина М.Г. Подпись 

ФИО Черентаев С.С. Подпись 

Дата проведения " 9 " июля 20 19 г.

Дата составления документа " 09 " сентября 20 19 г. Телефон 8(4212)484012

Результаты проведения лесопатологических обследований лесных насаждений за июль 20 19 г.

Субъект Российской Федерации Магаданской области Магаданское (месяц) Магаданское
Участковое лесничество Магаданское Лесничество (лесопарк) _____

Номер квартала	Номер выдела	Площадь, га	Целевое назначение лесов	Категория защитных лесов	Номер лесопатологического выдела	Площадь лесопатологического выдела, га	Таксационная характеристика лесного насаждения								Число деревьев на пробе, шт.	Распределение деревьев по категориям состояния, % от запаса											Признаки повреждения деревьев		Доля поврежденных деревьев, %	Причина ослабления, повреждения	Поджиг рубке, %	Назначенные мероприятия			
							состав	порода	возраст	средняя высота, м	средний диаметр, см	тип леса	полнота	бонитет		запас, куб. м/га	без признаков ослабления	ослабленные	сильно ослабленные	усыхающие	свежий сухой	старый сухой	свежий ветровал	старый ветровал	свежий бурелом	старый бурелом	аварийные деревья	29				30	31	32	33
24	12(1)	81,3			1	73,3	10Л	Л	100	8	10	10	ЛКС	0,2	5Б	2	100	0	0	0	0	0	0	0	0	0	0	0	0	0	0				
24	17	12,3		Защитные			10Л	Л	100	8	10	ЛКС	0,2	5Б	2	100	0	0	0	0	0	0	0	0	0	0	0	0	0	0	0				
24	18(1)	30,1		Защитные		16	9ЛБ	Л	100	8	10	ЛКС	0,3	5Б	3	100	0	0	0	0	0	0	0	0	0	0	0	0	0	0	0				
24	31	17,5		Защитные			10Л	Л	100	8	10	ЛКС	0,3	5Б	3	100	0	0	0	0	0	0	0	0	0	0	0	0	0	0	0				

24	51	1,6	Защитные	ОЗУ: берегозащитные участки леса	911Б	Л 140	12	16	ЛКС	0,3	5А	4	100	0	0	0	0	0	0	0	0	0	0																	
						Б -	6	6					100	0	0	0	0	0	0	0	0	0	0																	
32	6	17,2	Защитные	защитные полосы вдоль дорог	812Б	Л 140	12	18	ЛКС	0,3	5А	4	100	0	0	0	0	0	0	0	0	0	0																	
						Б 80	6	8					100	0	0	0	0	0	0	0	0	0	0																	
32	7	32,5	Защитные	защитные полосы вдоль дорог	812Б	Л 140	12	18	ЛКС	0,3	5А	4	100	0	0	0	0	0	0	0	0	0	0																	
						Б 80	6	8					100	0	0	0	0	0	0	0	0	0	0																	
32	15(1)	35,6	Защитные		713Б	Л 140	12	18	ЛКС	0,3	5А	4	100	0	0	0	0	0	0	0	0	0	0																	
						Б 80	6	8					100	0	0	0	0	0	0	0	0	0	0																	
39	14(1)	57,1	Защитные		101	Л 140	12	16	ЛКС	0,3	5А	5	100	0	0	0	0	0	0	0	0	0	0																	
39	16(1)	30,3	Защитные		101	Л 150	12	16	ЛКС	0,2	5А	3	100	0	0	0	0	0	0	0	0	0	0																	

Примечание – Показатели, не соответствующие таксационному описанию отмечаются «*»

Исполнитель работ по проведению лесопатологических обследований:

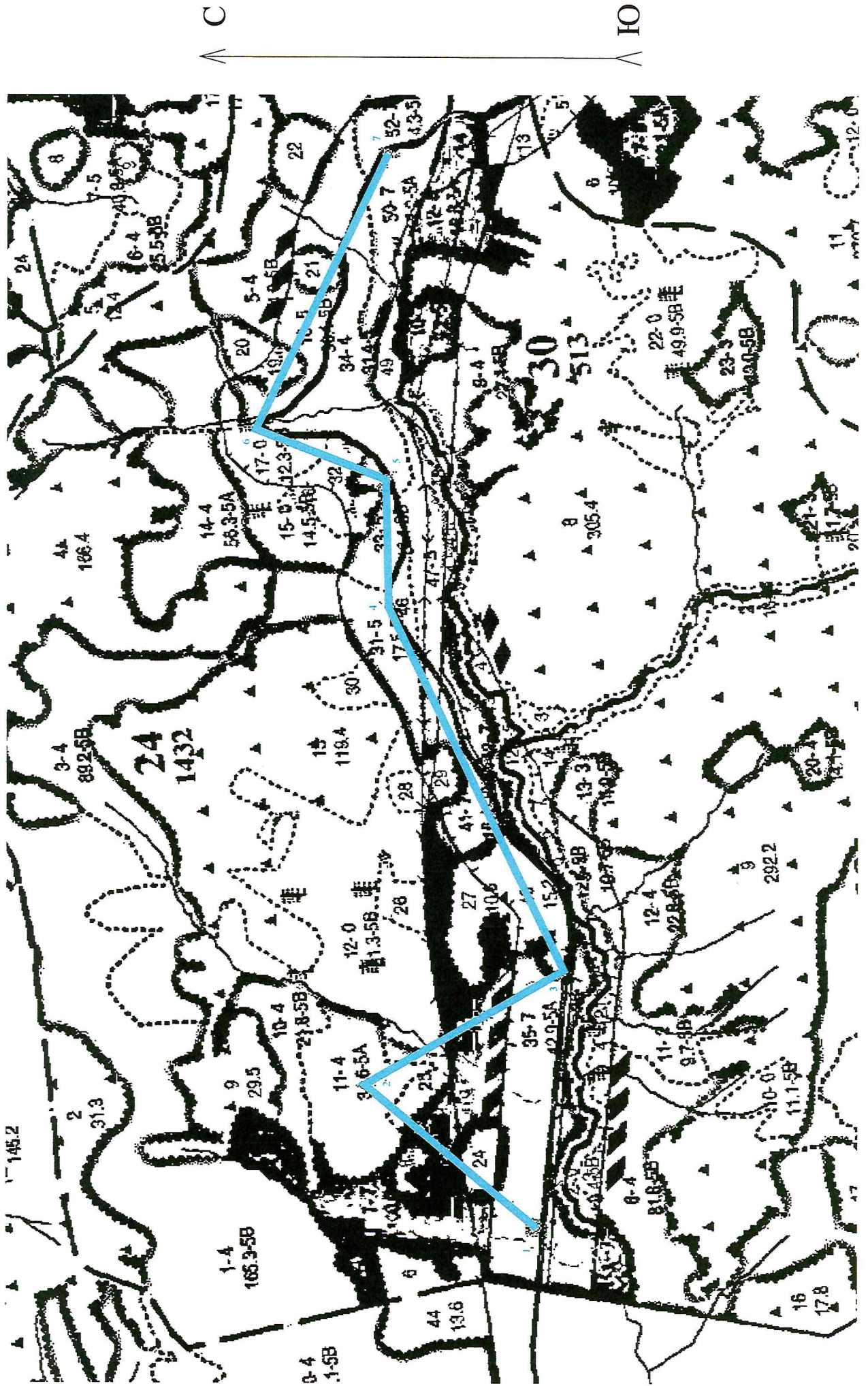
ФИО _____ Буткина М.Г. _____ Подпись _____

ФИО _____ Чернышев С.С. _____ Подпись _____

Дата составления документа " 09 " сентября 20 19 г. Телефон 8(4212)484012




Абрис участка

M 1:25 000



Номера точек	Координаты		Длина, м	Азимут линий
	Е	Н		
1	150° 18' 50.2588"	59° 41' 29.1533"	1131	43
2	150° 19' 39.4856"	59° 41' 55.9415"	1150	153
3	150° 20' 13.4642"	59° 41' 22.9771"	2051	68
4	150° 22' 14.9244"	59° 41' 47.9059"	648	92
5	150° 22' 56.3543"	59° 41' 47.2672"	698	25
6	150° 23' 14.9395"	59° 42' 7.7607"	1542	118
7	150° 24' 41.9077"	59° 41' 44.3190"	---	---

Условные обозначения

 - маршрутный ход	 - граница выдела
 - граница квартала	

Исполнители работ по проведению лесопатологических обследований:

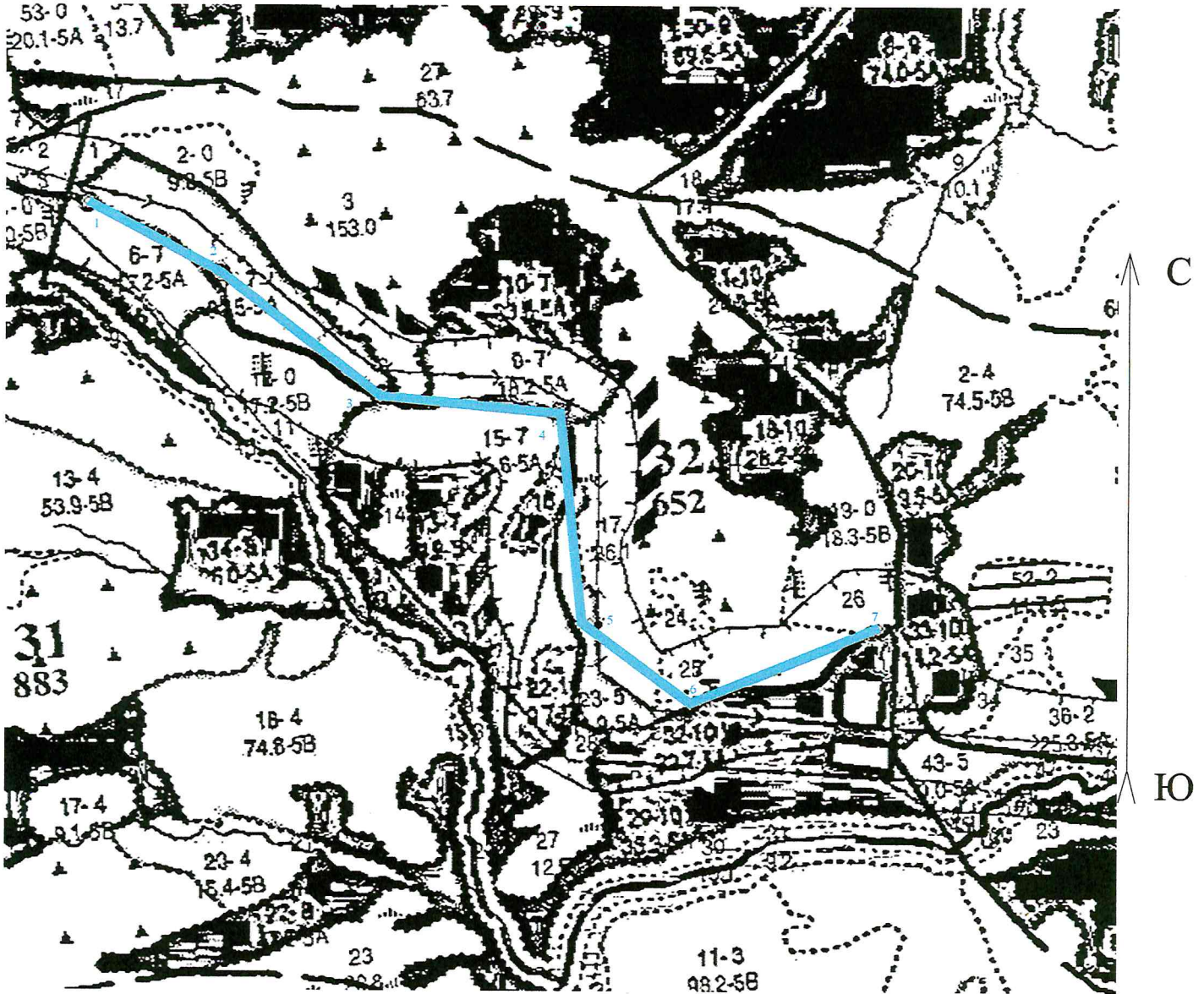
ФИО Бутина М.Г. Подпись 

ФИО Черентаев С.С. Подпись 

Дата составления документа 09.09.2019 Телефон 8(4212) 48 40 12




Абрис участка

М 1:25 000



Номера точек	Координаты		Длина, м	Азимут линий
	Е	Н		
1	150° 25' 26.7246"	59° 41' 14.6868"	590	123
2	150° 25' 58.2484"	59° 41' 4.2317"	800	132
3	150° 26' 36.2626"	59° 40' 46.9694"	698	98
4	150° 27' 20.3599"	59° 40' 43.6688"	885	177
5	150° 27' 23.3421"	59° 40' 15.1255"	528	131
6	150° 27' 48.8451"	59° 40' 3.9652"	797	70
7	150° 28' 36.7170"	59° 40' 12.7567"	---	---

Условные обозначения

	- маршрутный ход		- граница выдела
	- граница квартала		

Исполнители работ по проведению лесопатологических обследований:

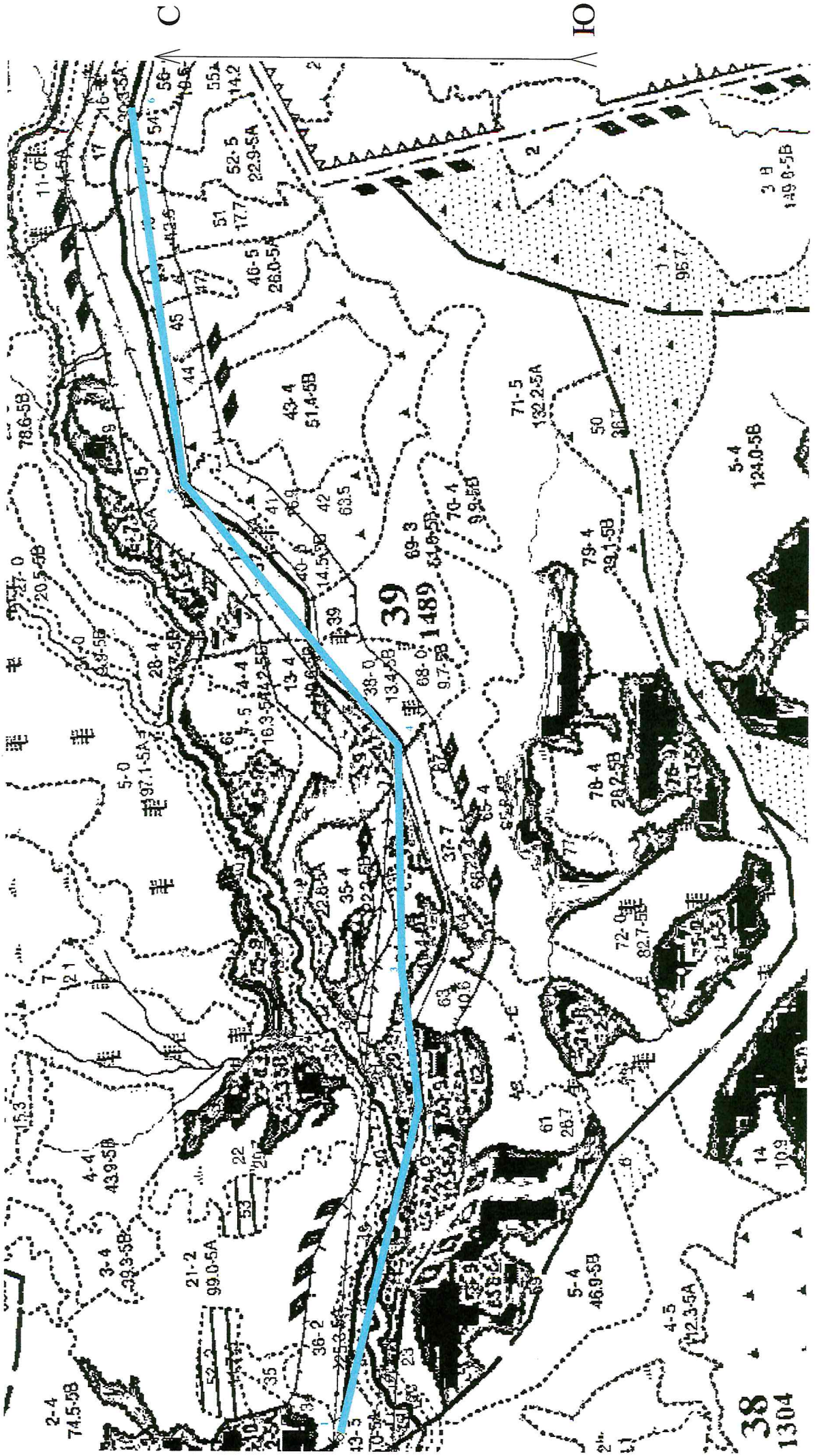
ФИО Бутина М.Г. Подпись 

ФИО Черентаев С.С. Подпись 

Дата составления документа 09.09.2019 Телефон 8(4212) 48 40 12

Абрис участка




M 1:25 000



38
1304

Номера точек	Координаты		Длина, м	Азимут линий
	Е	Н		
1	150° 28' 51.5775"	59° 39' 56.9526"	1692	107
2	150° 30' 34.7947"	59° 39' 40.7160"	694	85
3	150° 31' 18.9765"	59° 39' 42.5270"	1125	92
4	150° 32' 30.7736"	59° 39' 41.4480"	1743	52
5	150° 33' 58.2360"	59° 40' 16.3175"	1888	84
6	150° 35' 58.2192"	59° 40' 22.4551"	---	---

Условные обозначения

 - маршрутный ход	 - граница выдела
 - граница квартала	

Исполнители работ по проведению лесопатологических обследований:

ФИО Бутина М.Г. Подпись 

ФИО Черентаев С.С. Подпись 

Дата составления документа 09.09.2019 Телефон 8(4212) 48 40 12