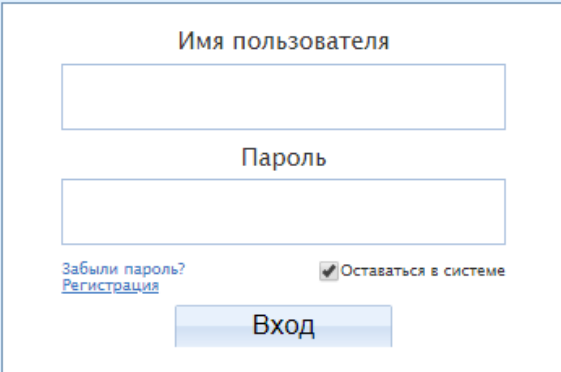


Инструкция по подключению к Региональной Системе для новых пользователей

1. Пройти регистрацию на портале: <http://regportal-tariff.ru>

1.1. Перейдите на региональный портал и нажмите на ссылку «Регистрация» (Рисунок 1).

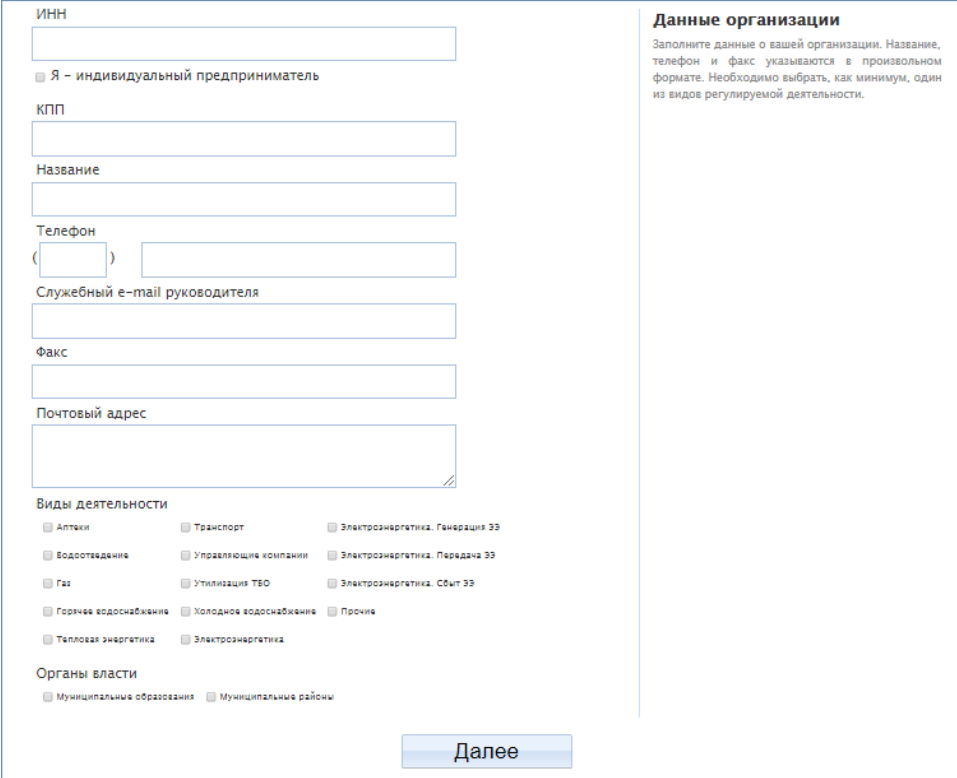


The screenshot shows a registration form with the following elements:

- Input field for "Имя пользователя" (User name).
- Input field for "Пароль" (Password).
- Links for "Забыли пароль?" (Forgot password?) and "Регистрация" (Registration).
- Checkbox for "Оставаться в системе" (Stay logged in).
- "Вход" (Login) button.

Рисунок 1 – Регистрация на портале

1.2. Заполните данные по организации, отметьте виды регулируемой деятельности (Рисунок 2).



The screenshot shows a form for entering organization data. It includes:

- Input field for "ИНН" (Tax ID).
- Radio button for "Я - индивидуальный предприниматель" (I am an individual entrepreneur).
- Input fields for "КПП" (Tax office code), "Название" (Name), "Телефон" (Phone), "Служебный e-mail руководителя" (Official email of the manager), "Факс" (Fax), and "Почтовый адрес" (Postal address).
- Section "Виды деятельности" (Types of activity) with multiple checkboxes for various categories like "Аптеки", "Транспорт", "Электроэнергетика, Генерация ЭЭ", etc.
- Section "Органы власти" (Authorities) with checkboxes for "Муниципальные образования" and "Муниципальные районы".
- Section "Данные организации" (Organization data) with instructions: "Заполните данные о вашей организации. Название, телефон и факс указываются в произвольном формате. Необходимо выбрать, как минимум, один из видов регулируемой деятельности." (Fill in the data about your organization. Name, phone and fax are indicated in an arbitrary format. It is necessary to select at least one of the types of regulated activity.)
- "Далее" (Next) button.

Рисунок 2 – Данные организации

1.3. Нажмите кнопку «далее» и укажите регионы, к которым необходимо произвести подключение Вашей организации (Магаданская область и другой регион, где осуществляется деятельность).

1.4. Выберите из реестра регулируемых организаций те, за которые Вы уполномочены предоставлять отчетность (Рисунок 3).

Вам также необходимо выбрать свою организацию из реестра, а в качестве подтверждающего документа необходимо будет загрузить скан-копию учредительного документа или личный сертификат пользователя.

Права на отчетность за организации

Регион:

Организация:

Документ, подтверждающий право на отчетность (max. 5Мб):

Дата окончания действия связи:

Выбор организаций и ОМС, за которые будет отчитываться участник

Выберите организации или органы местного самоуправления, за которые будет предоставляться отчетность. Внесите необходимую информацию в соответствующие поля и нажмите "Добавить". К заявке необходимо приложить файл доверенности на предоставление отчетности или учредительные документы и указать срок окончания действия данного права в соответствии с документами.

Внимание! Отсутствие информации о связях зарегистрированного участника ЕИАС и субъектов регулирования повлечет за собой отсутствие возможности отчетности и статистики подключения.

Рисунок 3 – Права на отчетность за организации

1.5. Заполните данные о пользователе. Придумайте удобные для Вас логин и пароль. Логин должен состоять из латинских символов в нижнем регистре и может содержать цифры. Пароль не должен совпадать с логином, обязательно наличие цифр в пароле.

1.6. Также требуется загрузить открытый ключ (сертификат), с которым будет осуществляться работа в Региональной Системе. Загрузка сертификата производится также как и на портале ЕИАС. В боковом меню через раздел «Управление организацией - Пользователи» нажмите на кнопку «Сертификаты» и в следующем разделе загрузите действующий сертификат, с которым работаете в ФГИС ЕИАС. (Рисунок 4).

Имя	Логин	Организация	Должность	Электронная почта	Телефон	КЭП	
Александр Михаил Юрьевич	malexandrov	Департамент итс и тарифов Магаданской области (ДЭО)	Начальник производственного отдела	Alexander.MY@99.ru	+7112 605 263	Нет	<input type="button" value="Сертификаты"/> <input type="button" value="X"/>

Сертификаты пользователя

Кому выдан	Кем выдан	Серийный номер	Начало действия	Конец действия	КЭП	
Нет записей для отображения.						

Загрузить сертификат

Рисунок 4 – Загрузка сертификата пользователя

Если в Вашей организации работать в системе будет несколько пользователей, то каждым из них должна быть получена электронная подпись в Удостоверяющем центре. В разделе «Управление организацией - Пользователи» Вы можете добавить дополнительных пользователей для вашей организации и зарегистрировать их сертификаты.

1.7. После всех совершенных пунктов выше процедура подачи заявки завершена. На электронную почту, указанную Вами при регистрации, придет подтверждение о том, что Ваша заявка отправлена администраторам указанных региональных систем. Необходимо ожидать подтверждения принятия вашей заявки администраторами, либо уведомления об отклонении с причинами отказа в регистрации. После принятия или отклонения заявки администраторам, на Вашу электронную почту также поступит соответствующее оповещение.

2. Настроить модуль «АРМ Специалиста - ЕИАС: Мониторинг».

При запуске модуля «АРМ Специалиста» отображается окно авторизации (Рисунок 5), для настройки модуля необходимо нажать кнопку «Настройки».

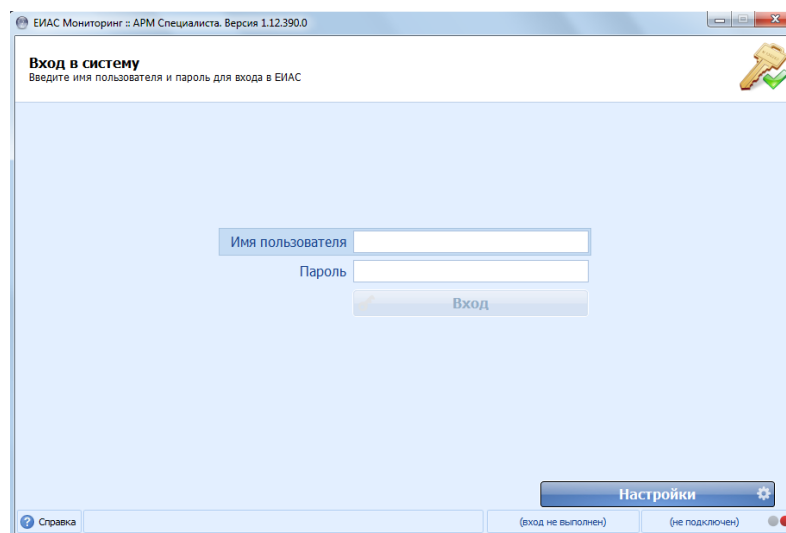
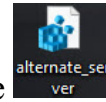
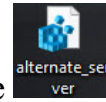



Рисунок 5 – Настройки модуля «АРМ Специалиста»

При первом запуске список регионов (доступных серверов) пустой. Чтобы отобразились все регионы, необходимо получить список региональных серверов. Файл для добавления серверов можно скачать в базе знаний в разделе «ЕИАС Мониторинг. Получение списка региональных серверов». Для этого можно перейти по ссылке: <https://tariff.expert/wiki/x/CoA9>



Загрузите файл «alternate_server.reg» и запустите , после этого система попросит внести изменения в реестр, подтвердите это нажатием на кнопку «Да». Запустите модуль и в настройках обновите список серверов, нажатием на соответствующую кнопку . После выполненных действий в списке серверов появится полный перечень регионов (Рисунок 6).

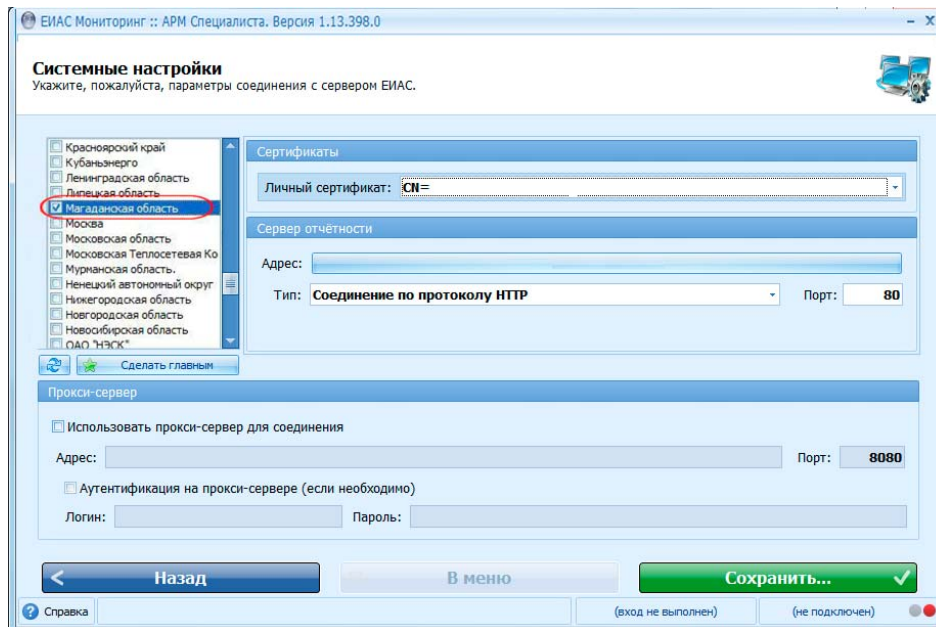


Рисунок 6 – Список серверов

В окне списка регионов отметьте «галочками» те регионы, которые будут направлять запросы, и в которые будет предоставляться отчетность, в том числе сервер ФГИС ЕИАС. В строке «Адрес» будет указан адрес сервера соответствующего региона. Убедитесь, что тип соединения - по протоколу HTTP.

Выберите «Магаданскую область» и нажмите кнопку «Сделать главной». Главный регион будет помечен значком «Звезда». Пароль главного региона необходимо указывать при каждом входе в Модуль. Главный регион можно при необходимости изменить. Для главного региона указывается только личный сертификат. Для остальных регионов, в том числе для сервера ФГИС ЕИАС, помимо личного сертификата, должны быть указаны логин и пароль. Укажите логин и пароль для регионов, которые не являются главными (Рисунок 7).

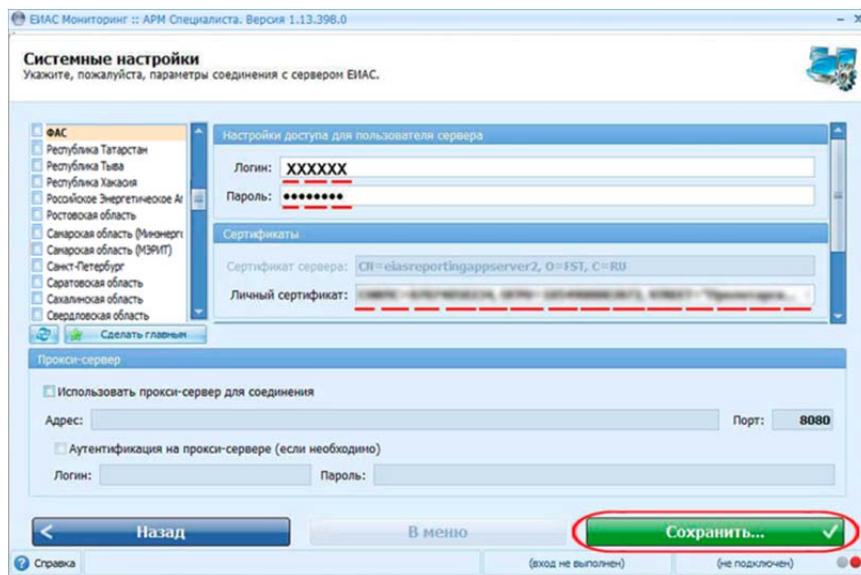


Рисунок 7 – Подключение к остальным регионам и серверу ФГИС ЕИАС

Проверка подключения к серверу

Авторизуйтесь в модуле «АРМ Специалиста - ЕИАС: Мониторинг», используя логин и пароль учетной записи, указанный при регистрации. Наведите курсор мыши на адрес сервера в правом нижнем углу программы. Отобразится перечень регионов (серверов), которые были отмечены для подключения в настройках модуля. Напротив Магаданской области должен гореть зеленый индикатор – это свидетельствует о том, что подключение к данному серверу установлено и теперь Вы можете получать запросы от Вашего регионального органа регулирования - департамента цен и тарифов Магаданской области (Рисунок 8).

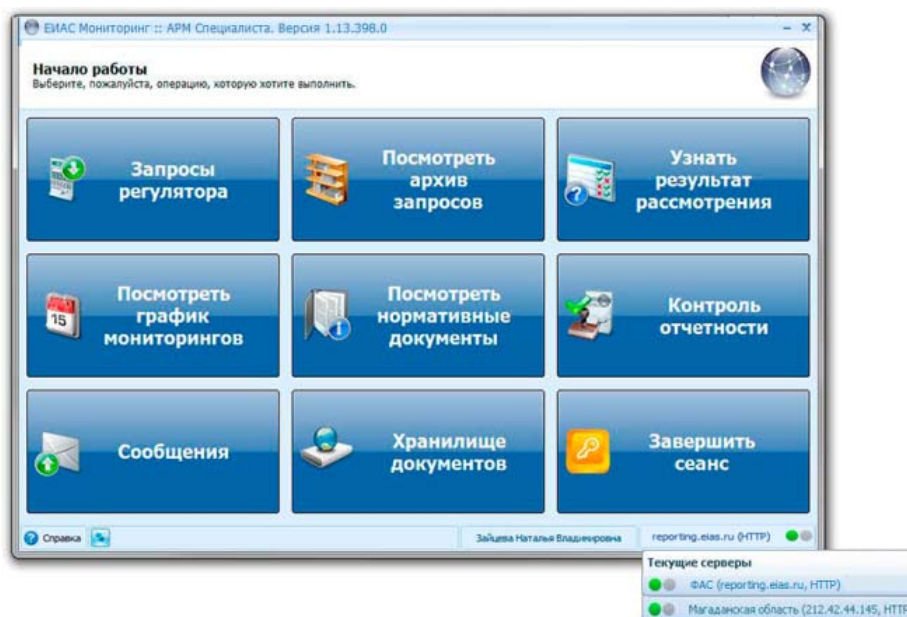


Рисунок 8 – Проверка подключение к серверам

Запросы из регионального органа будут отличаться от запросов ФАС России по внешнему виду. Запросы из Региональной Системы будут отмечены флагом Магаданской области, а запросы от федерального регулятора как и раньше будут иметь эмблему ФАС России (Рисунок 9).

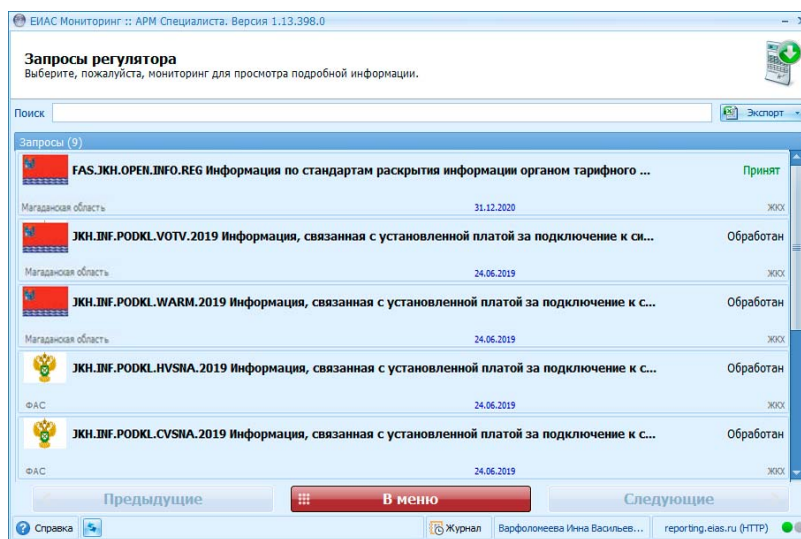


Рисунок 9 – Запросы регуляторов

Модуль «АРМ Специалиста - ЕИАС: Мониторинг» рекомендуется запускать каждый день, чтобы видеть новые запросы от органа регулирования.

При возникновении трудностей с подключением к Региональной Системе можно всегда получить консультацию в региональной службе сопровождения пользователей <http://tariff.expert>

По вопросам работы с Федеральной системой ФГИС ЕИАС ФАС России, к которой Вы подключились ранее, необходимо по-прежнему обращаться в службу поддержки пользователей ФГИС ЕИАС <http://sp.eias.ru>