

Инструкция по подключению к Региональной Системе для пользователей, зарегистрированных ранее в региональном сегменте ФГИС ЕИАС

1. Авторизуйтесь на портале: <http://regportal-tariff.ru>

1.1. Перейдите на региональный портал и авторизуйтесь с учетными данными, которые были указаны при регистрации, в большинстве случаев они совпадают с данными на портале ЕИАС (Рисунок 1).

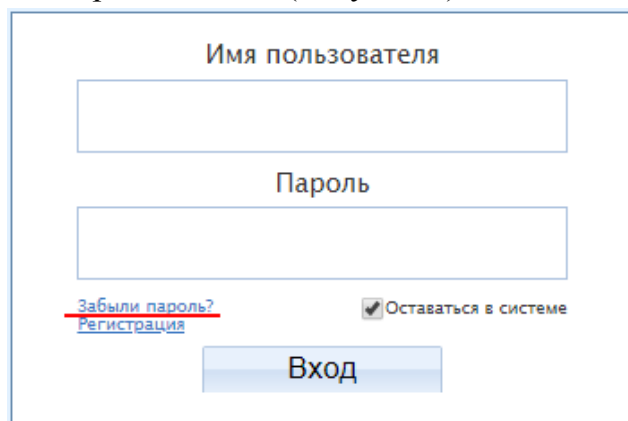


Рисунок 1 – Авторизация на портале

1.2. Если Вы забыли свой пароль, нажмите на ссылку «Забыли пароль» и укажите адрес электронной почты, на который его надо выслать.

В случае невозможности зайти на региональный портал свяжитесь со специалистами департамента цен и тарифов.

1.3. После удачной авторизации зайдите в боковом меню в раздел «Управление организацией - Пользователи» (Рисунок 2).

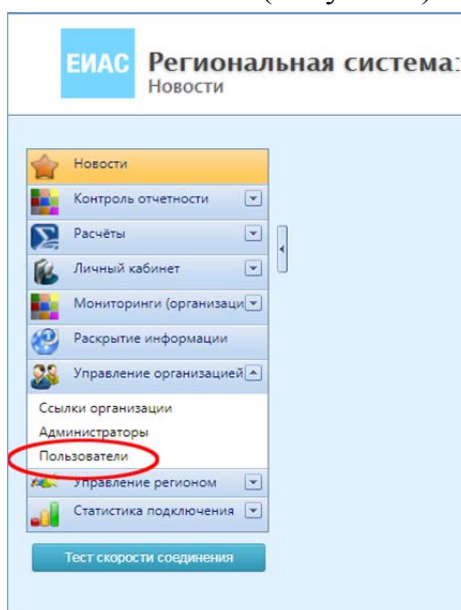


Рисунок 2 – Вход в раздел «Пользователи»

В появившемся разделе нажмите на кнопку «Редактировать».


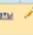
Имя	Логин	Должность	Электронная почта	Телефон	КЭП	Сертификаты
Александров Михаил Юрьевич	maleksandrov	Начальник производственного отдела	AleksandrovMY@49gov.ru	+74132 605 263	Нет	

Рисунок 4 – Раздел «Пользователи»

В карточке пользователя проверьте учетные данные (Ф.И.О., должность, электронная почта, телефон), также необходимо подтвердить старый или ввести новый пароль, после чего нажмите кнопку с синей галочкой (сохранить) (Рисунок 5).


Имя	Логин	Организация	Должность	Электронная почта	Телефон	КЭП	Сертификаты
Александров Михаил Юрьевич	maleksandrov	Департамент цен и тарифов Магданской области (РЭО)	Начальник производственного отдела	AleksandrovMY@49gov.ru	+74132 605 263	Нет	

Редактирование пользователя Александров Михаил Юрьевич
Поля, отмеченные *, обязательны для заполнения

Фамилия: <input type="text" value="Александров"/>	Логин: <input type="text" value="maleksandrov"/>	Должность: <input type="text" value="Начальник производств"/>
Имя: <input type="text" value="Михаил"/>	Пароль: <input type="text"/>	Электронная почта: <input type="text" value="AleksandrovMY@49gov.ru"/>
Отчество: <input type="text" value="Юрьевич"/>	Подтверждение: <input type="text"/>	Телефон: <input type="text" value="+74132 605 263"/>
Сертификат: <input type="text"/> <input type="button" value="Выбрать"/>		

Рисунок 4 – Редактирование данных пользователя

1.1. В разделе «Пользователи» также необходимо загрузить действующий открытый ключ (сертификат), с которым будет осуществляться работа в Региональной Системе. Загрузка сертификата производится также как и на портале ЕИАС. Нажмите на кнопку «Сертификаты» и в следующем разделе загрузите сертификат, с которым работаете в ФГИС ЕИАС (Рисунок 6).

Имя	Логин	Организация	Должность	Электронная почта	Телефон	КЭП	Сертификаты
Александров Михаил Юрьевич	maleksandrov	Департамент цен и тарифов Магданской области (РЭО)	Начальник производственного отдела	AleksandrovMY@49gov.ru	+74132 605 263	Нет	

Сертификаты пользователя

Кому выдан	Кем выдан	Серийный номер	Начало действия	Конец действия	КЭП
Нет записей для отображения.					

Загрузить сертификат

Рисунок 6 – Загрузка сертификата пользователя

Если в Вашей организации работать в системе будет несколько пользователей, то каждым из них должна быть получена электронная подпись в Удостоверяющем центре. В разделе «Управление организацией - Пользователи» Вы можете добавить дополнительных пользователей для вашей организации и зарегистрировать их сертификаты.

1.2. В боковом меню в разделе «Личный кабинет» нажмите на ссылку «Права на отчетность» (Рисунок 7).

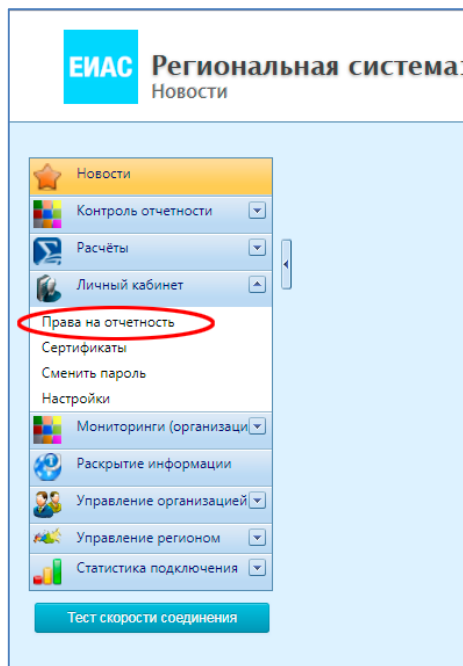


Рисунок 7 – Вход в раздел «Права на отчетность»

Проверьте список регулируемых организаций те, за которые Вы уполномочены предоставлять отчетность, при необходимости добавьте их из реестра (Рисунок 8).

The image shows a screenshot of the 'Права на отчетность за организации' (Rights to reporting for organizations) form. The form is divided into two main sections. The left section contains input fields for 'Регион:' (with a dropdown menu labeled 'Выберите регион'), 'Организация:' (with a dropdown menu labeled 'Выбор организации'), 'Документ, подтверждающий право на отчетность (max. 5Мб):' (with a text input field and a 'Выбрать' button), and 'Дата окончания действия связи:' (with a date picker). Below these fields is a 'Добавить' button. The right section is titled 'Выбор организаций и ОМС, за которые будет отчитываться участник' and contains a block of text explaining the requirements for selecting organizations and OMS. At the bottom of the form are two buttons: 'Назад' and 'Далее'. A red warning message is displayed at the bottom right: 'Внимание! Отсутствие информации о связях зарегистрированного участника ЕИАС и субъектов регулирования повлечет за собой отсутствие возможности отчетности и статистики подключения.'

Рисунок 8 – Права на отчетность за организации

Вам также необходимо выбрать свою организацию из реестра, а в качестве подтверждающего документа необходимо будет загрузить скан-копию учредительного документа или личный сертификат пользователя.

Если в списках регулируемых организаций нет организаций, за которые Вы будете предоставлять отчетность, то необходимо обратиться в департамент цен и тарифов для внесения их в реестр.

2. Настройка модуля «АРМ Специалиста - ЕИАС: Мониторинг».

При запуске модуля «АРМ Специалиста» отображается окно авторизации (Рисунок 9), для настройки модуля необходимо нажать кнопку «Настройки».

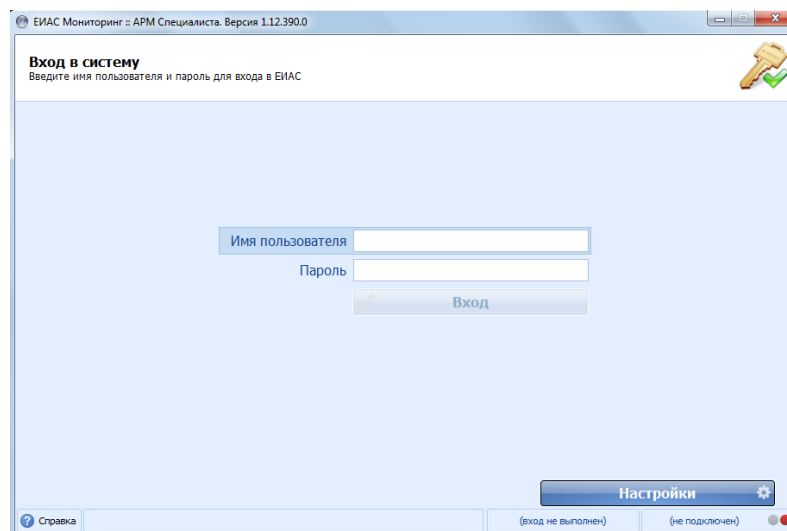
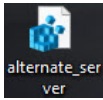



Рисунок 9 – Настройки модуля «АРМ Специалиста»

При первом запуске список регионов (доступных серверов) пустой. Чтобы отобразились все регионы, необходимо получить список региональных серверов. Файл для добавления серверов можно скачать в базе знаний в разделе «ЕИАС Мониторинг. Получение списка региональных серверов». Для этого можно перейти по ссылке: <https://tariff.expert/wiki/x/CoA9>

Загрузите файл «alternate_server.reg» и запустите , после этого система попросит внести изменения в реестр, подтвердите это нажатием на кнопку «Да». Запустите модуль и в настройках обновите список серверов, нажатием на соответствующую кнопку . После выполненных действий в списке серверов появится полный перечень регионов (Рисунок 10).

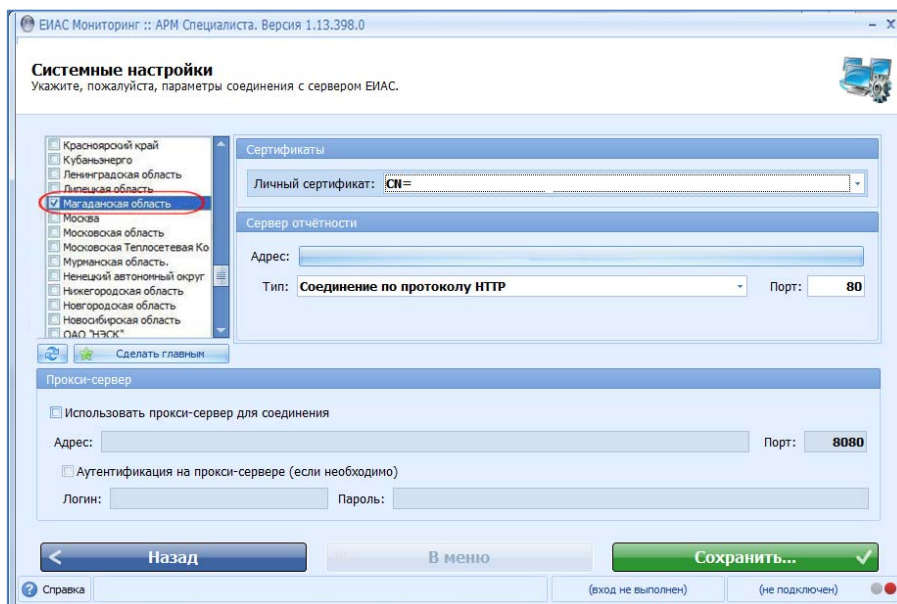


Рисунок 10 – Список серверов

В окне списка регионов отметьте «галочками» те регионы, которые будут направлять запросы, и в которые будет предоставляться отчетность, в том числе сервер ФГИС ЕИАС. В строке «Адрес» будет указан адрес сервера соответствующего региона. Убедитесь, что тип соединения - по протоколу HTTP.

Выберите «Магаданскую область» и нажмите кнопку «Сделать главной». Главный регион будет помечен значком «Звезда». Пароль главного региона необходимо указывать при каждом входе в Модуль. Главный регион можно при необходимости изменить. Для главного региона указывается только личный сертификат. Для остальных регионов, в том числе для сервера ФГИС ЕИАС, помимо личного сертификата, должны быть указаны логин и пароль. Укажите логин и пароль для регионов, которые не являются главными (Рисунок 11).

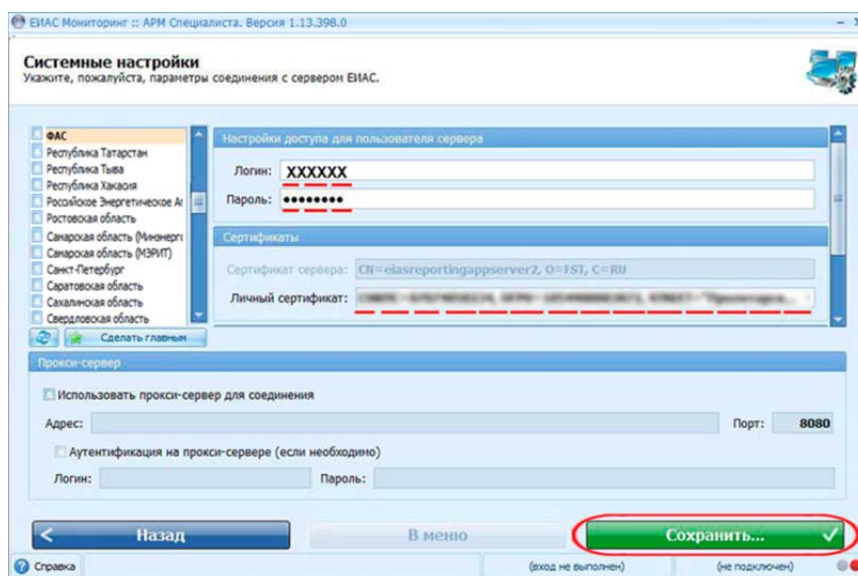


Рисунок 11 – Подключение к остальным регионам и серверу ФГИС ЕИАС

Проверка подключения к серверу

Авторизуйтесь в модуле «АРМ Специалиста - ЕИАС: Мониторинг», используя логин и пароль учетной записи, указанный при регистрации. Наведите курсор мыши на адрес сервера в правом нижнем углу программы. Отобразится перечень регионов (серверов), которые были отмечены для подключения в настройках модуля. Напротив Магаданской области должен гореть зеленый индикатор – это свидетельствует о том, что подключение к данному серверу установлено и теперь Вы можете получать запросы от Вашего регионального органа регулирования - департамента цен и тарифов Магаданской области (Рисунок 12).

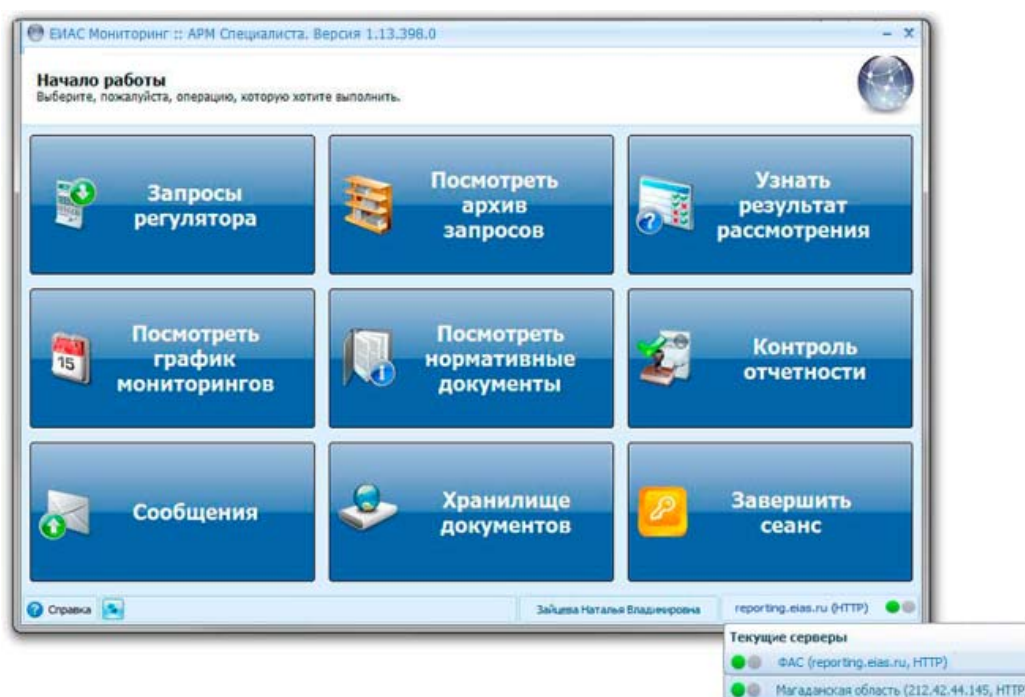


Рисунок 12 – Проверка подключения к серверам

Запросы из регионального органа будут отличаться от запросов ФАС России по внешнему виду. Запросы из Региональной Системы будут отмечены флагом Магаданской области, а запросы от федерального регулятора как и раньше будут иметь эмблему ФАС России (Рисунок 13).

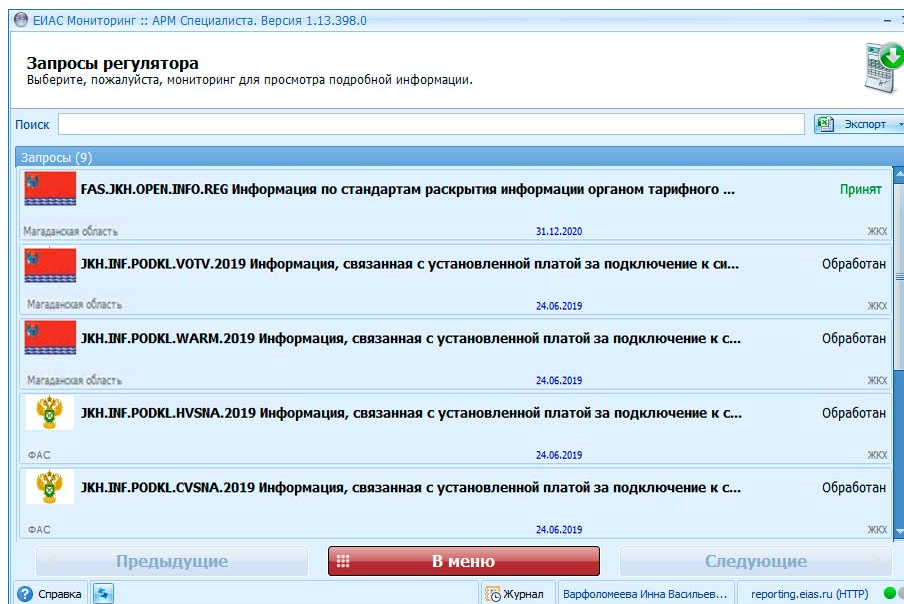


Рисунок 13 – Запросы регуляторов

Модуль «АРМ Специалиста - ЕИАС: Мониторинг» рекомендуется запускать каждый день, чтобы видеть новые запросы от органа регулирования.

При возникновении трудностей с подключением к Региональной Системе можно всегда получить консультацию в региональной службе сопровождения пользователей <http://tariff.expert>

По вопросам работы с Федеральной системой ФГИС ЕИАС ФАС России, к которой Вы подключились ранее, необходимо по-прежнему обращаться в службу поддержки пользователей ФГИС ЕИАС <http://sp.eias.ru>