

Инструкция по подключению к Региональной информационной системе тарифного регулирования для пользователей, зарегистрированных ранее в региональном сегменте ФГИС ЕИАС

1. Пройти регистрацию на портале: <http://regportal-tariff.ru>

1.1. Перейдите на региональный портал и авторизуйтесь с учетными данными, которые были указаны при регистрации, в большинстве случаев они совпадают с данными на портале ЕИАС (Рисунок 1).

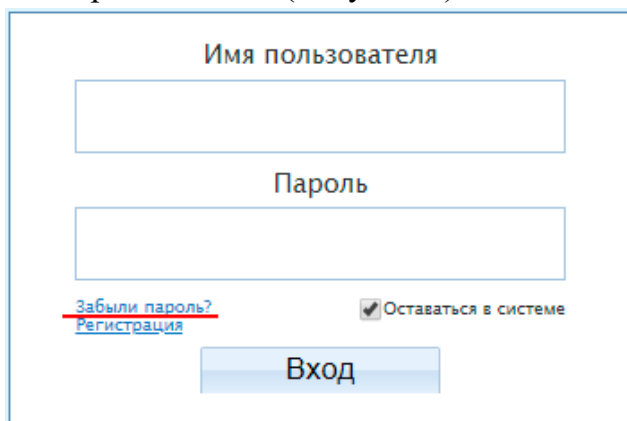


Рисунок 1 – Авторизация на портале

1.2. Если Вы забыли свой пароль, нажмите на ссылку «Забыли пароль» и укажите адрес электронной почты, на который его надо выслать.

В случае невозможности зайти на региональный портал свяжитесь со специалистами департамента цен и тарифов.

1.3. После удачной авторизации зайдите в боковом меню в раздел «Управление организацией - Пользователи» (Рисунок 2).

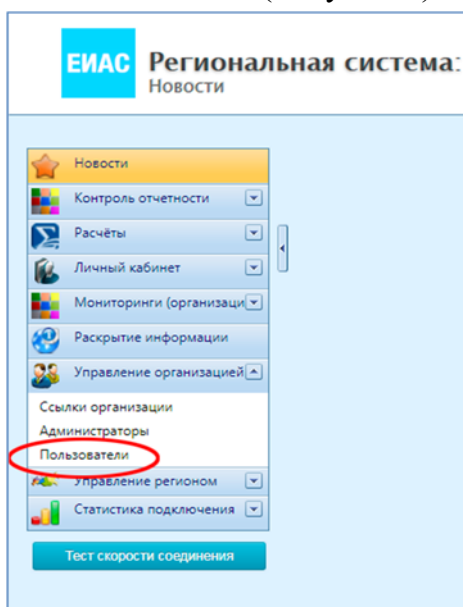


Рисунок 2 – Вход в раздел «Пользователи»

Нажмите на ссылку в столбце «Организация» с названием Вашей организации.

Имя	Логин	Организация	Должность	Электронная почта	Телефон	КПП			
Александр Михаил Юрьевич	mlalexandrov	Департамент цен и тарифов Магаданской области (РЭК)	Начальник производственного отдела	Alexandrov.MY@49gov.ru	+74132 605 262	Нет	Ссылка		

Рисунок 3 – Раздел «Пользователи»

После в появившемся разделе нажмите на кнопку «Редактировать».

Название	ИНН	КПП	Телефон	Факс	Email руководителя	Адрес			
Департамент цен и тарифов Магаданской области (РЭК)	4909014505	490901001	+7(81432) 605263	-	deptarif_prm@49gov.ru	685000, Магаданская область, г. Магадан, ул. Пролетарская, 14.	Пользователи	Администраторы	Ссылка

Рисунок 4 – Редактирование данных организации

В карточке организации проверьте свои личные данные (ИНН, КПП, Название организации, телефон и электронная почта руководителя, виды регулируемой деятельности), а также поставьте галочку на пункте «Восстановление организации» и выберите регион Магаданская область, после чего нажмите кнопку «Сохранить» (Рисунок 5).

<p>ИНН 4909014505</p> <p>КПП 490901001</p> <p><input type="checkbox"/> Я – индивидуальный предприниматель</p> <p>Название Департамент цен и тарифов Магаданской</p> <p>Телефон (81432) 605263</p> <p>Email руководителя deptarif_prm@49gov.ru</p> <p>Факс -</p> <p>Почтовый адрес 685000, Магаданская область, г. Магадан, ул. Пролетарская, 14.</p> <p>Головная организация Выберите организацию</p> <p>Тип Регулирующая организация</p> <p>Виды регулируемой деятельности <input type="checkbox"/> Муниципальные образования <input type="checkbox"/> Муниципальные районы</p> <p>Восстановление организации <input checked="" type="checkbox"/> Восстановить</p> <p>Выберите сегмент</p>	<p>Данные организации</p> <p>Здесь вам нужно указать данные о вашей организации. Название, телефон и факс указываются в произвольном формате. Должен присутствовать, как минимум, один из видов регулируемой деятельности.</p>
---	--

Рисунок 5 – Карточка организации

1.1. В разделе «Пользователи» также необходимо загрузить действующий открытый ключ (сертификат), с которым будет осуществляться работа в Региональной Системе. Загрузка сертификата производится также как и на портале ЕИАС. Нажмите на кнопку «Сертификаты» и в следующем разделе загрузите сертификат, с которым работаете в ФГИС ЕИАС (Рисунок 6).

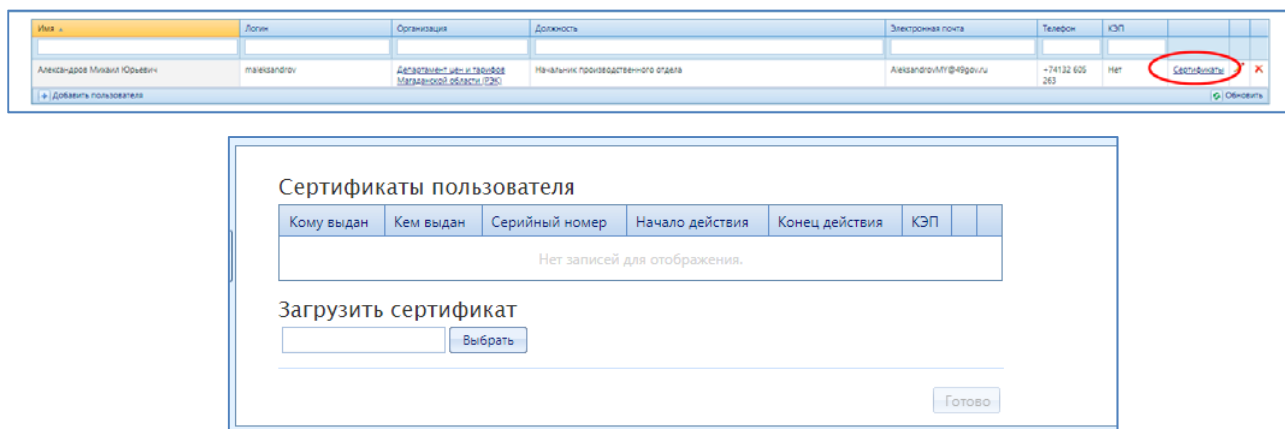


Рисунок 6 – Загрузка сертификата пользователя

Если в Вашей организации работать в системе будет несколько пользователей, то каждым из них должна быть получена электронная подпись в Удостоверяющем центре. В разделе «Управление организацией - Пользователи» Вы можете добавить дополнительных пользователей для вашей организации и зарегистрировать их сертификаты.

1.2. В боковом меню в разделе «Личный кабинет» нажмите на ссылку «Права на отчетность» (Рисунок 7).

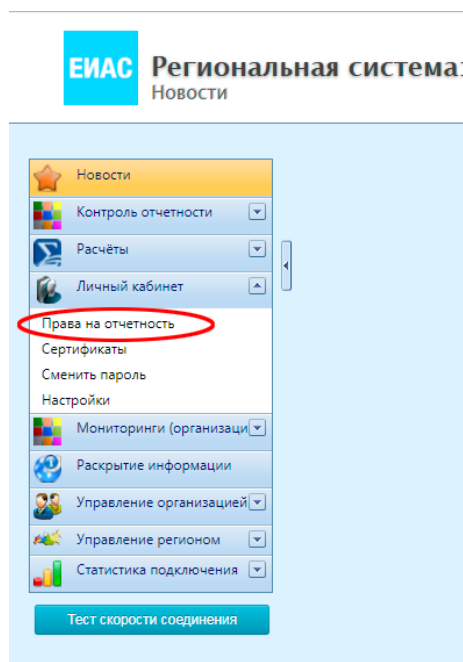


Рисунок 7 – Вход в раздел «Права на отчетность»

Проверьте список регулируемых организаций те, за которые Вы уполномочены предоставлять отчетность, при необходимости добавьте их из реестра (Рисунок 8).

Права на отчетность за организации

Регион:

Организация:

Документ, подтверждающий право на отчетность (max. 5Мб):

Дата окончания действия связи:

Выбор организаций и ОМС, за которые будет отчитываться участник

Выберите организации или органы местного самоуправления, за которые будет предоставляться отчетность. Внесите необходимую информацию в соответствующие поля и нажмите "Добавить". К заявке необходимо приложить файл доверенности на предоставление отчетности или учредительные документы и указать срок окончания действия данного права в соответствии с документами.

Внимание! Отсутствие информации о связях зарегистрированного участника ЕИАС и субъектов регулирования повлечет за собой отсутствие возможности отчетности и статистики подключения.

Рисунок 8 – Права на отчетность за организации

Вам также необходимо выбрать свою организацию из реестра, а в качестве подтверждающего документа необходимо будет загрузить скан-копию учредительного документа или личный сертификат пользователя.

Если в списках регулируемых организаций нет организаций, за которые Вы будете предоставлять отчетность, то необходимо обратиться в департамент цен и тарифов для внесения их в реестр.

2. Настройка модуля «АРМ Специалиста - ЕИАС: Мониторинг».

При запуске модуля «АРМ Специалиста» отображается окно авторизации (Рисунок 9), для настройки модуля необходимо нажать кнопку «Настройки».

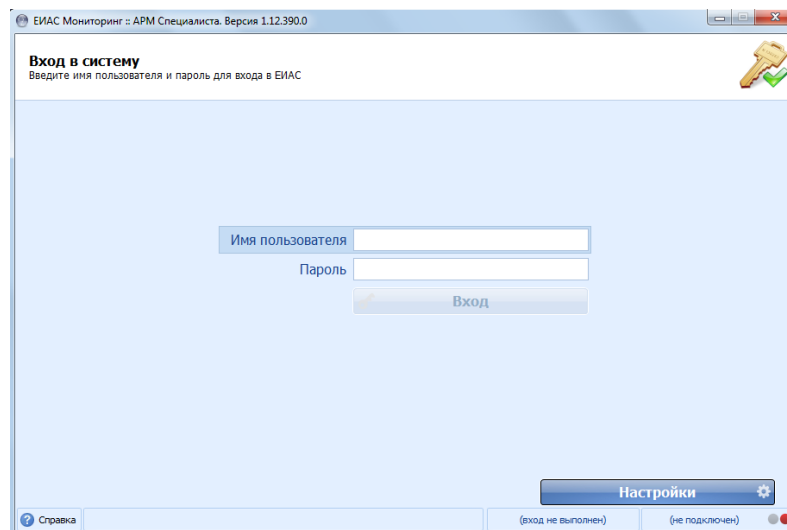
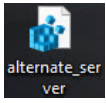



Рисунок 9 – Настройки модуля «АРМ Специалиста»

При первом запуске список регионов (доступных серверов) пустой. Чтобы отображались все регионы, необходимо получить список региональных серверов. Файл для добавления серверов можно скачать в базе знаний в разделе «ЕИАС Мониторинг. Получение списка региональных серверов». Для этого можно перейти по ссылке: <https://tariff.expert/wiki/x/CoA9>

Загрузите файл «alternate_server.reg» и запустите , после этого система попросит внести изменения в реестр, подтвердите это нажатием на кнопку «Да». Запустите модуль и в настройках обновите список серверов, нажатием на соответствующую кнопку . После выполненных действий в списке серверов появится полный перечень регионов (Рисунок 10).

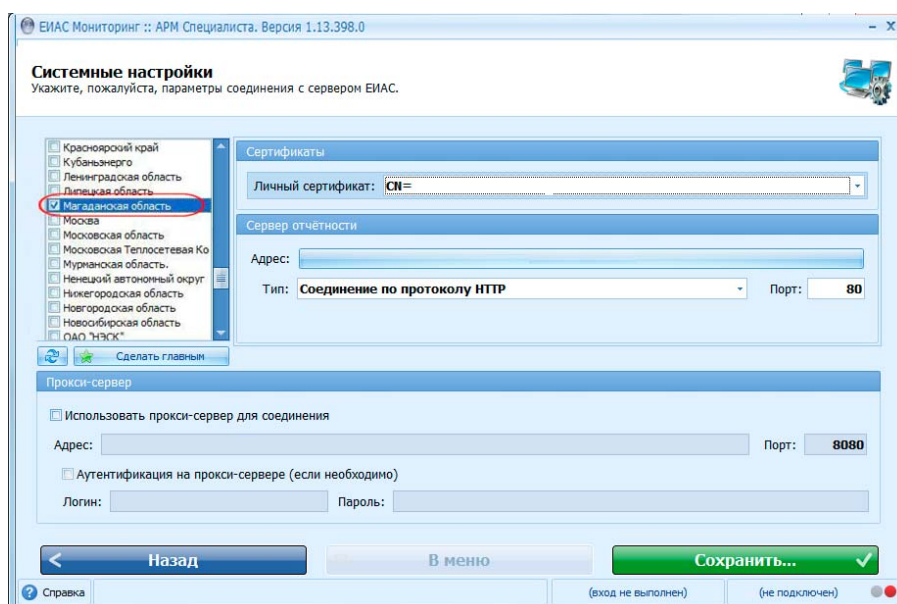


Рисунок 10 – Список серверов

В окне списка регионов отметьте «галочками» те регионы, которые будут направлять запросы, и в которые будет предоставляться отчетность, в том числе сервер ФГИС ЕИАС. В строке «Адрес» будет указан адрес сервера соответствующего региона. Убедитесь, что тип соединения - по протоколу HTTP.

Выберите «Магаданскую область» и нажмите кнопку «Сделать главной». Главный регион будет помечен значком «Звезда». Пароль главного региона необходимо указывать при каждом входе в Модуль. Главный регион можно при необходимости изменить. Для главного региона указывается только личный сертификат. Для остальных регионов, в том числе для сервера ФГИС ЕИАС, помимо личного сертификата, должны быть указаны логин и пароль. Укажите логин и пароль для регионов, которые не являются главными (Рисунок 11).

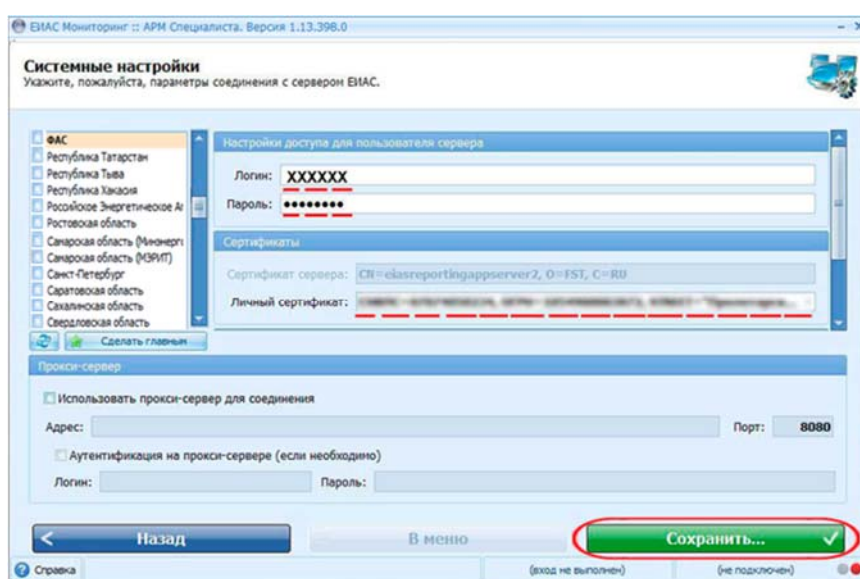


Рисунок 11 – Подключение к остальным регионам и серверу ФГИС ЕИАС

Проверка подключения к серверу

Авторизуйтесь в модуле «АРМ Специалиста - ЕИАС: Мониторинг», используя логин и пароль учетной записи, указанный при регистрации. Наведите курсор мыши на адрес сервера в правом нижнем углу программы. Отобразится перечень регионов (серверов), которые были отмечены для подключения в настройках модуля. Напротив Магаданской области должен гореть зеленый индикатор – это свидетельствует о том, что подключение к данному серверу установлено и теперь Вы можете получать запросы от Вашего регионального органа регулирования - департамента цен и тарифов Магаданской области (Рисунок 12).

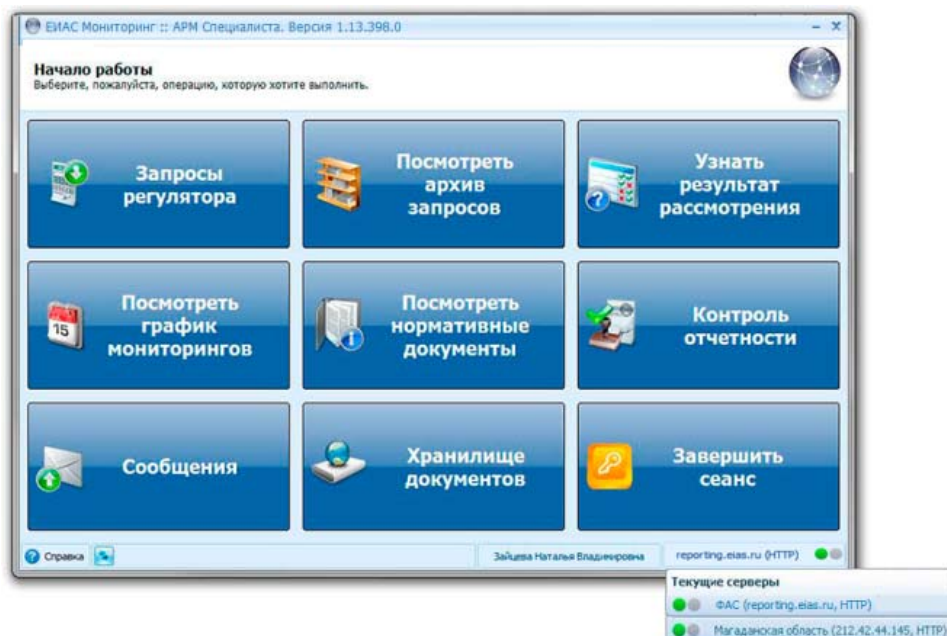


Рисунок 12 – Проверка подключения к серверам

Запросы из регионального органа будут отличаться от запросов ФАС России по внешнему виду. Запросы из Региональной Системы будут отмечены флагом Магаданской области, а запросы от федерального регулятора как и раньше будут иметь эмблему ФАС России (Рисунок 13).

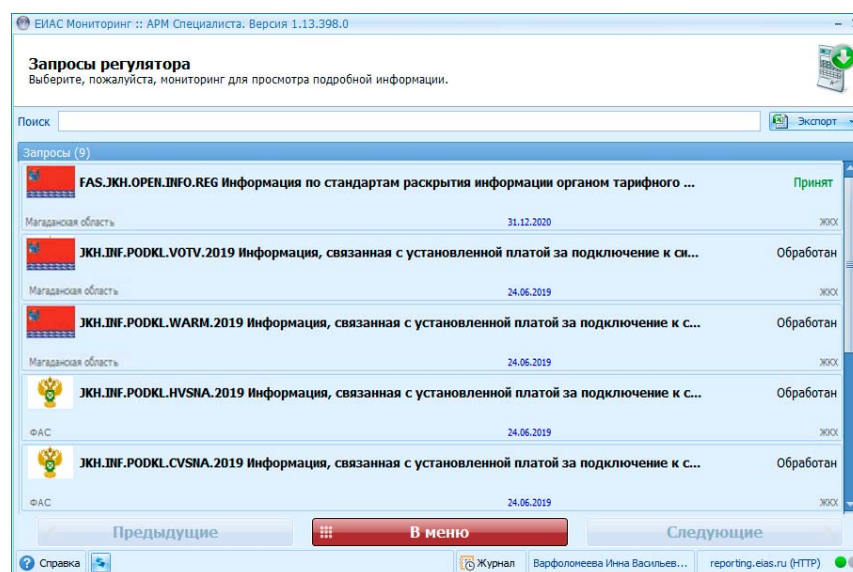


Рисунок 13 – Запросы регуляторов

Модуль «АРМ Специалиста - ЕИАС: Мониторинг» рекомендуется запускать каждый день, чтобы видеть новые запросы от органа регулирования.

При возникновении трудностей с подключением к Региональной Системе можно всегда получить консультацию в региональной службе сопровождения пользователей <http://tariff.expert>

По вопросам работы с Федеральной системой ФГИС ЕИАС ФАС России, к которой Вы подключились ранее, необходимо по-прежнему обращаться в службу поддержки пользователей ФГИС ЕИАС <http://sp.eias.ru>