

УТВЕРЖДАЮ:

Должность заместитель министра - руководитель
Ф.И.О Управляющий Филиалом Магаданской области
Дата В.С. Дмитриев
23.09.2022

Акт

лесопатологического обследования № 37

лесных насаждений Омукчанского (лесничества)
Магаданской области (субъекта Российской Федерации)

Способ лесопатологического обследования: 1. Визуальный
2. Инструментальный

Место проведения

Участковое лесничество	Урочище (дача)	Квартал	Выдел	Площадь выдела, га.	Лесопатологический выдел	Площадь лесопатологического выдела, га.
Омукчанское		164	35	71.0	-	-
			36	70.0	-	-
			38	52.0	-	-
			39	132.0	-	-
			41	345.0	-	-
			44	132.0	-	-
			47	119.0	-	-
			48	500.0	-	-
			50	96.0	-	-
			52	88.0	-	-

Лесопатологическое обследование проведено на общей площади 1605.0 га.

Кадастровый номер участка: _____
(для участков, предоставленных в постоянное (бессрочное) пользование, аренду)

Документ о праве пользования:

(тип документа о праве пользования, дата, номер, вид разрешенного использования лесов)

1. Визуальное лесопатологическое обследование

Наземное

Дистанционное

1.1. На площади 1605 га фактическая таксационная характеристика лесного насаждения соответствует (не соответствует) таксационному описанию (нужное подчеркнуть).

Причины несоответствия _____

Ведомость участков с выявленными несоответствиями приведена в приложении 1 к Акту.

1.2. Лесные насаждения с нарушенной и утраченной устойчивостью выявлены на площади 0 га:

Участковое лесничество	Урочище (дача)	Квартал	Выдел	Площадь (га) насаждений:		Причина ослабления, повреждения
				с нарушенной устойчивостью	с утраченной устойчивостью	
1	2	3	4	5	6	7
Омсукчанское		164	35			
			36			
			38			
			39			
			41			
			44			
			47			
			48			
			50			
52						
Итого						

Состояние обследованных лесных насаждений приведено в приложениях 1.1-1.4 к Акту в зависимости от метода проведения ЛПО.

1.3. В обследованных лесных участках прогнозируется:

Прогноз	Площадь, га
1	2
Ослабление лесных насаждений	
Усыхание лесных насаждений различной степени	
Развитие очагов вредных организмов	

4. Обнаружено загрязнение лесного участка отходами и выбросами: промышленными
бытовыми

Вид загрязнения	Размеры загрязнения			Объем, куб. м	Площадь загрязнения, га
	длина, м	ширина, м	высота, м		
1	2	3	4	5	6

ЗАКЛЮЧЕНИЕ

Оценка текущего санитарного и лесопатологического состояния лесных насаждений, назначенные профилактические мероприятия по защите лесов, заключение о необходимости проведения инструментального ЛПО.

Участковое лесничество	Урочище (дача)	Квартал	Выдел	Площадь выдела, га	Лесопатологический выдел	Площадь лесопатологического выдела, га	Вид мероприятия	Рекомендуемый срок проведения мероприятия
1	2	3	4	5	6	7	8	9
Омсулчанское		164	35	71	-	-		
			36	70	-	-		
			38	52	-	-		
			39	132	-	-		
			41	345	-	-		
			44	132	-	-		
			47	119	-	-		
			48	500	-	-		
			50	96	-	-		
			52	88	-	-		

В квартале 164 выдел 35 насаждения устойчивое. Насаждение здоровое (СКС- 1,35)

Наблюдение за санитарным и лесопатологическим состоянием не требуется.

В квартале 164 выдел 36 насаждения устойчивое. Насаждение здоровое (СКС- 1,15)

Наблюдение за санитарным и лесопатологическим состоянием не требуется.

В квартале 164 выдел 38 насаждения устойчивое. Насаждение здоровое (СКС- 1,3)

Наблюдение за санитарным и лесопатологическим состоянием не требуется.

В квартале 164 выдел 39 насаждения устойчивое. Насаждение здоровое (СКС- 1,45)

Наблюдение за санитарным и лесопатологическим состоянием не требуется.

В квартале 164 выдел 41 насаждения устойчивое. Насаждение здоровое (СКС- 1,15)

Наблюдение за санитарным и лесопатологическим состоянием не требуется.

В квартале 164 выдел 44 насаждения устойчивое. Насаждение здоровое (СКС- 1,35)

Наблюдение за санитарным и лесопатологическим состоянием не требуется.

В квартале 164 выдел 47 насаждения устойчивое. Насаждение здоровое (СКС- 1,45)

Наблюдение за санитарным и лесопатологическим состоянием не требуется.

В квартале 164 выдел 48 насаждения устойчивое. Насаждение здоровое (СКС- 1,1)

Наблюдение за санитарным и лесопатологическим состоянием не требуется.

В квартале 164 выдел 50 насаждения устойчивое. Насаждение здоровое (СКС- 1,4)

Наблюдение за санитарным и лесопатологическим состоянием не требуется.

В квартале 164 выдел 52 насаждения устойчивое. Насаждение здоровое (СКС- 1,35)

Наблюдение за санитарным и лесопатологическим состоянием не требуется.

Дата проведения обследования " 11 " 08 20 22 г.

Исполнитель работ по проведению лесопатологических обследований:

Фамилия, имя, отчество (при наличии) Жданов Иван Алексеевич

Организация ФБУ "Рослесозащита" - "ЦЗЛ Хабаровского края"

Должность _____

Подпись  Телефон 8 (4212) 48 40 12

Результаты проведения лесопатологических обследований лесных насаждений
за август 20 22

Номер квартала	Номер выдела	Площадь выдела, га	Целевое назначение лесов	Категория защитных лесов	ОЗУ	Номер лесопатологического выдела	Площадь лесопатологического выдела, га	Таксационная характеристика лесного насаждения										Распределение деревьев по категориям состояния, % от запаса										Причина ослабления	Поджег рубке, % от запаса	Названия мероприятий									
								состав	попада	возраст	средняя высота, м	средний диаметр, см	тип леса	полнота	бонитет	запас, куб. метра	число деревьев на вырубной пробной площади, шт.	без признаков ослабления	ослабленные	ослабленные сильно	ухаживающие	свежий сухой	свежий ветровал	свежий бурелом	старый сухой	старый ветровал	старый бурелом			вид	площадь, га								
164	35	71	Эксплуатационные	защитных лесов	участки среднего леса с запасом 50 куб. м	1	8	Л	10	11	12	13	14	15	16	17	18	15	20	21	22	23	24	25	26	27	28	29	30	31	32	34	35	36					
								Л	10	11	12	13	14	15	16	50		15	20	21	22	23	24	25	26	27	28	29	30	31	32	33							
164	36	70	Эксплуатационные	защитных лесов	участки среднего леса с запасом 50 куб. м	1	8	Л	10	11	12	13	14	15	16	20		15	20	21	22	23	24	25	26	27	28	29	30	31	32								
								Л	10	11	12	13	14	15	16	20		15	20	21	22	23	24	25	26	27	28	29	30	31	32								
164	38	52	Эксплуатационные	защитных лесов	участки среднего леса с запасом 50 куб. м	1	8	Л	10	11	12	13	14	15	16	70		10	20	21	22	23	24	25	26	27	28	29	30	31	32								
								Л	10	11	12	13	14	15	16	70		10	20	21	22	23	24	25	26	27	28	29	30	31	32								
164	39	132	Эксплуатационные	защитных лесов	участки среднего леса с запасом 50 куб. м	1	8	Л	10	11	12	13	14	15	16	10		15	20	21	22	23	24	25	26	27	28	29	30	31	32								
								Л	10	11	12	13	14	15	16	10		15	20	21	22	23	24	25	26	27	28	29	30	31	32								
164	41	345	Эксплуатационные	защитных лесов	участки среднего леса с запасом 50 куб. м	1	8	Л	10	11	12	13	14	15	16	20		15	20	21	22	23	24	25	26	27	28	29	30	31	32								
								Л	10	11	12	13	14	15	16	20		15	20	21	22	23	24	25	26	27	28	29	30	31	32								
164	44	132	Эксплуатационные	защитных лесов	участки среднего леса с запасом 50 куб. м	1	8	Л	10	11	12	13	14	15	16	10		15	20	21	22	23	24	25	26	27	28	29	30	31	32								
								Л	10	11	12	13	14	15	16	10		15	20	21	22	23	24	25	26	27	28	29	30	31	32								
164	47	119	Эксплуатационные	защитных лесов	участки среднего леса с запасом 50 куб. м	1	8	Л	10	11	12	13	14	15	16	20		15	20	21	22	23	24	25	26	27	28	29	30	31	32								
								Л	10	11	12	13	14	15	16	20		15	20	21	22	23	24	25	26	27	28	29	30	31	32								
164	48	500	Эксплуатационные	защитных лесов	участки среднего леса с запасом 50 куб. м	1	8	Л	10	11	12	13	14	15	16	20		10	20	21	22	23	24	25	26	27	28	29	30	31	32								
								Л	10	11	12	13	14	15	16	20		10	20	21	22	23	24	25	26	27	28	29	30	31	32								
164	50	96	Эксплуатационные	защитных лесов	участки среднего леса с запасом 50 куб. м	1	8	Л	10	11	12	13	14	15	16	10		20	20	21	22	23	24	25	26	27	28	29	30	31	32								
								Л	10	11	12	13	14	15	16	10		20	20	21	22	23	24	25	26	27	28	29	30	31	32								
164	52	88	Эксплуатационные	защитных лесов	участки среднего леса с запасом 50 куб. м	1	8	Л	10	11	12	13	14	15	16	10		15	20	21	22	23	24	25	26	27	28	29	30	31	32								
								Л	10	11	12	13	14	15	16	10		15	20	21	22	23	24	25	26	27	28	29	30	31	32								

Магаданская область Омульское Лесничество (лесная дача) Омульское

Субъект Российской Федерации Магаданской области Омульское Лесничество (лесная дача) Омульское

Участковое лесничество Омульское

Условные обозначения: Н - деревья не подлежат рубке; Р - деревья подлежат рубке.

Исполнитель работ по проведению лесопатологического обследования:
Фамилия, имя и отчество (при наличии)

Жданов И. А.

Подпись

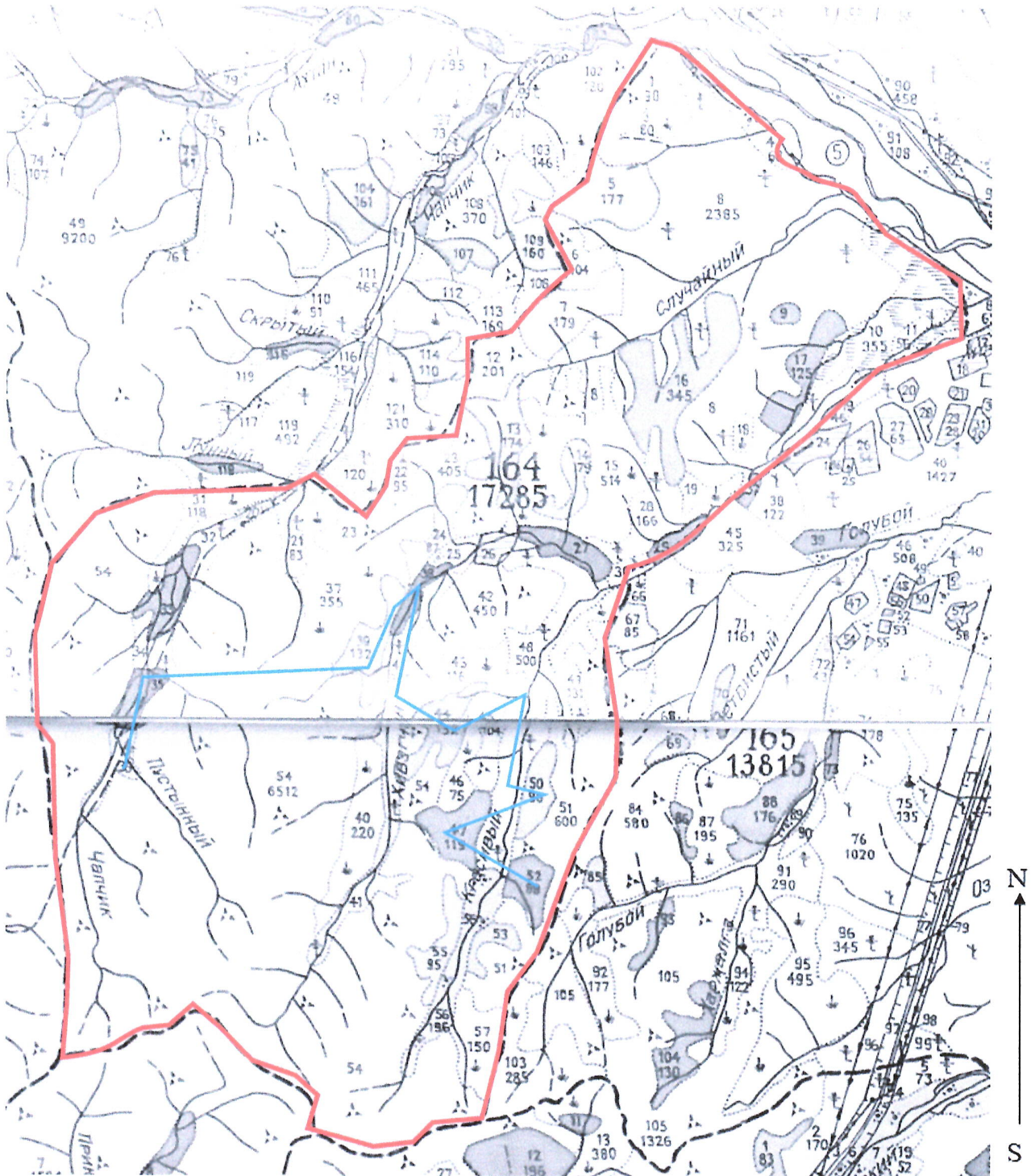


Дата составления документа

" 07 " 09 20 22 г.

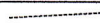



Абрис участка

М 1:100 000



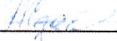
№ квартала	№ выдела	№ лесопатологического выдела	Размеры ленты (круговой площадки) перечёта				Координаты начала, конца и поворотных точек лент перечёта/центров круговых площадок перечёта
			№ ленты (площадки)	Длина, м	Ширина, м	Радиус, м	
164	35,36,38,39,41,44,47,48,50,52						

Условные обозначения:

	- граница выдела		- обследуемый участок
	- граница квартала		- маршрутный ход

Исполнитель работ по проведению лесопатологического обследования:

Фамилия, имя

и отчество (при наличии) Жданов И. А. Подпись 

Дата составления документа 07.09.2022