

Извещение о возможном установлении публичного сервитута

Департамент строительства, архитектуры, технического и экологического контроля мэрии города Магадана (далее – департамент САТЭК мэрии г. Магадана), рассмотрев ходатайство об установлении публичного сервитута от 08.12.2025 Филиала «Южные электрические сети» Публичного акционерного общества энергетики и электрификации «Магаданэнерго», в целях создания и последующей эксплуатации объектов по передаче и распределению электрической энергии города Магадана в соответствии со статьей 39.42 Земельного кодекса Российской Федерации сообщает о возможном установлении публичного сервитута в отношении частей земельных участков с кадастровыми номерами:

- 49:09:000000:9596, местоположение: г. Магадан;
- 49:09:000000:9597, местоположение: г. Магадан;
- 49:09:031001:163, местоположение: г. Магадан, км. Основная трасса правая сторона 6;

- 49:09:031001:388, местоположение: г. Магадан;
- 49:09:031001:389, местоположение: г. Магадан;
- 49:09:030415:225, местоположение: г. Магадан;
- 49:09:030415:227, местоположение: г. Магадан;
- 49:09:030415:228, местоположение: г. Магадан;
- 49:09:030415:237, местоположение: г. Магадан;
- 49:09:030924:169, местоположение: г. Магадан;

а также на неразграниченных земельных участках, находящихся в государственной или муниципальной собственности.

Описание местоположения границ публичного сервитута: Российская Федерация, Магаданская область, город Магадан, в границах, указанных в схеме расположения границ публичного сервитута на кадастровом плане территории (приложение).

Заинтересованные лица в течение пятнадцати (15) дней со дня опубликования извещения могут подать заявления об учете прав на земельные участки в департамент САТЭК мэрии г. Магадана (город Магадан, проспект Карла Маркса, дом 62-а):

- в письменном виде по почте (копии документов подлежат обязательному нотариальному заверению, либо заверению органом (организацией), выдавшим документ);

- лично либо через своих представителей в кабинете № 7 департамента САТЭК мэрии г. Магадана (понедельник, среда с 14.00 до 16.30, вторник, четверг с 09.30 до 12.30 по предварительной записи по телефонам (4132) 64-95-93, (4132) 65-25-74);

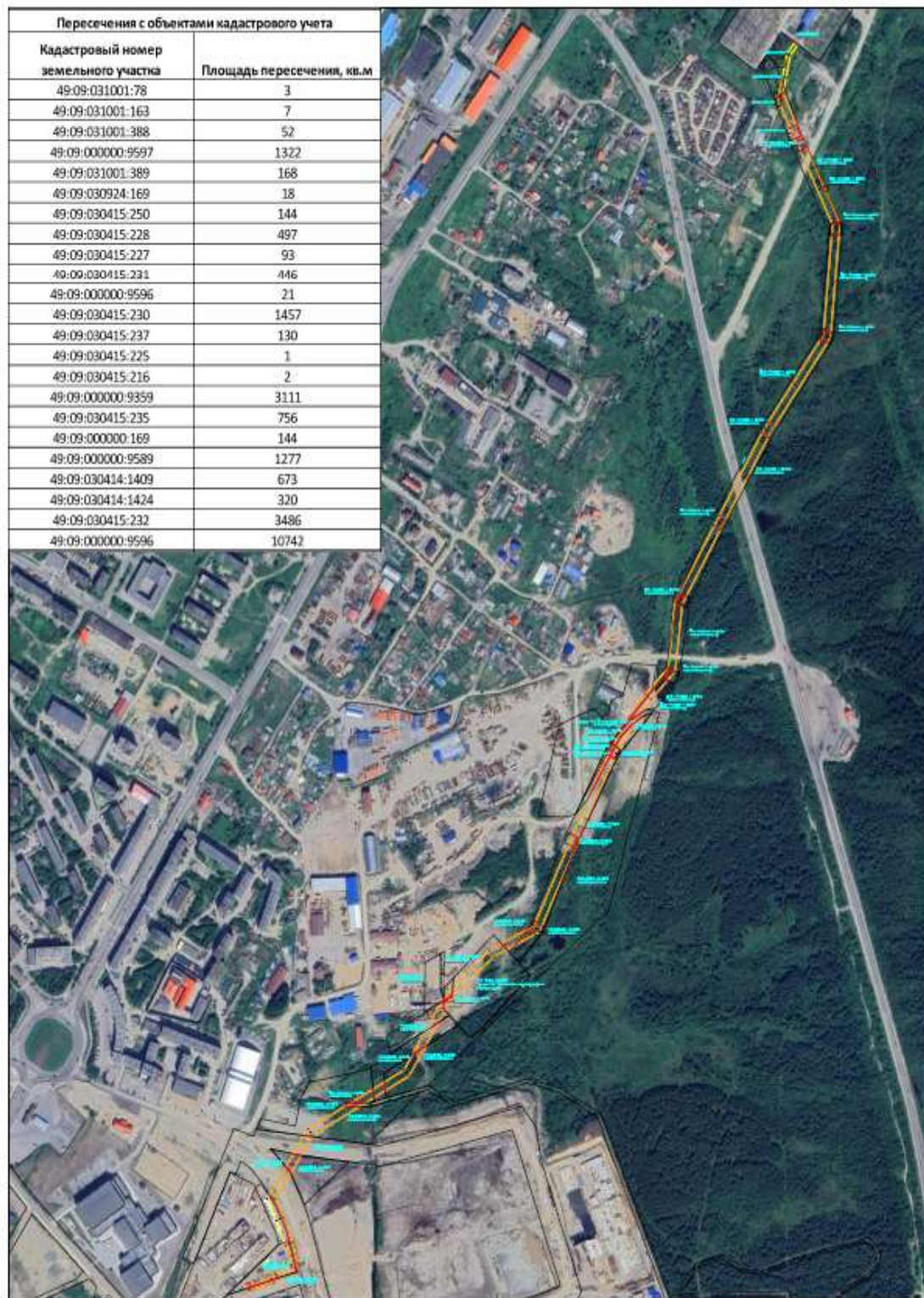
- в электронном виде satek@magadangorod.ru (при наличии электронной подписи).

Ознакомиться с ходатайством об установлении публичного сервитута и схемой расположения границ публичного сервитута на кадастровом плане территории можно в департаменте САТЭК мэрии г. Магадана в кабинете № 4 по предварительной записи по телефону (4132) 65-25-74, а также в приложении.

Правообладатели земельных участков, в отношении которых испрашивается публичный сервитут, если их права не зарегистрированы в Едином государственном реестре недвижимости, в течение пятнадцати (15) дней со дня опубликования извещения подают в департамент САТЭК мэрии г. Магадана вышеуказанными способами заявления об учете их прав (обременений прав) на земельные участки с приложением копий документов, подтверждающих права (обременения прав), с указанием способа связи с правообладателями земельных участков, в том числе почтового адреса и (или) адреса электронной почты. Правообладатели земельных участков, подавшие такие заявления по истечении указанного срока, несут риски невозможности обеспечения их прав в связи с отсутствием информации о таких лицах и их правах на земельные участки. Последний день подачи заявлений – 25.12.2026.

Приложение: ходатайство об установлении публичного сервитута, схема расположения границ публичного сервитута на кадастровом плане территории.

СХЕМА
расположения границ публичного сервитута на кадастровом плане территории



Условные обозначения

- зона планируемого размещения объектов
- граница земельных участков в соответствии с БТИ
- кадастровый номер земельного участка и его правообладатель
- граница участка сервитута

49:09:030414:1409
ГОРДИНСКИЙ, СЕРГЕЙ

КАТАЛОГ КООРДИНАТ

Точка границ участка, приближенного к вершине

Условное обозначение точки	Координаты, МСК-45, 2 зона	
	X	Y
1	2	3
Земельный участок 40:05:01101:78		
1	391317.18	2421745.13
2	391313.81	2421749.81
3	391313.88	2421749.75
4	391317.12	2421744.78
Земельный участок 40:05:011001:163		
1	391299.32	2421729.43
2	391297.16	2421730.88
3	391291.83	2421711.89
Земельный участок 40:05:011001:389		
1	391293.82	2421713.84
2	391293.87	2421713.85
3	391291.87	2421724.24
4	391212.42	2421723.28
Земельный участок 40:05:000000:3197		
1	391198.89	2421727.27
2	391203.34	2421747.23
3	391186.71	2421714.43
4	391182.43	2421743.55
5	391051.32	2421809.88
6	391047.02	2421818.18
7	391016.37	2421818.13
8	391019.04	2421817.13
9	391016.84	2421801.83
10	391014.18	2421809.49
11	391006.17	2421791.12
12	391001.18	2421803.89
13	391001.81	2421809.19
14	391000.40	2421798.11
15	391000.79	2421786.14
16	391000.00	2421761.52
17	391000.11	2421766.14
18	391000.31	2421718.78
19	391000.93	2421709.47
20	391001.03	2421703.34
21	391001.46	2421699.17
22	391000.18	2421695.77
23	391001.71	2421693.39
24	391001.18	2421693.83
25	391000.28	2421693.44
26	391000.17	2421693.17
27	391001.19	2421693.44
28	391000.17	2421716.83
29	391000.21	2421746.74
30	391000.17	2421746.34

1	2	3
11	391001.42	2421716.83
12	391000.17	2421715.89
13	391000.87	2421716.40
14	391002.94	2421746.43
15	391000.40	2421726.04
16	391001.18	2421715.42
17	391001.44	2421716.89
18	391001.34	2421716.89
19	391000.47	2421744.78
Земельный участок 40:05:011001:389		
1	391001.34	2421747.89
2	391001.88	2421717.87
3	391001.78	2421716.18
4	391001.47	2421743.84
5	391001.86	2421715.42
6	391001.82	2421715.85
Земельный участок 40:05:000000:3197		
1	391001.42	2421786.70
2	391001.48	2421786.74
3	391000.34	2421789.81
4	391000.30	2421789.32
Земельный участок 40:05:011015:250		
1	391001.48	2421711.84
2	391001.40	2421718.88
3	391001.17	2421676.88
4	391000.32	2421686.12
Земельный участок 40:05:011015:220		
1	391000.15	2421686.12
2	391000.40	2421676.78
3	391000.78	2421674.94
4	391000.83	2421674.12
5	391001.86	2421671.15
6	391001.82	2421686.82
7	391001.40	2421687.24
8	391000.38	2421676.81
9	391000.11	2421677.46
10	391001.44	2421676.88
11	391000.72	2421646.71
12	391000.38	2421617.87
13	391000.40	2421645.18
14	391002.17	2421611.21
Земельный участок 40:05:011015:217		
1	391001.25	2421646.35
2	391001.44	2421676.88
3	391000.38	2421645.18
4	391000.38	2421617.87
5	391000.88	2421681.32
Земельный участок 40:05:011015:211		
1	391001.38	2421676.88
2	391001.47	2421676.88
3	391000.30	2421617.87
4	391000.40	2421647.83
5	391000.46	2421644.47

1	2	3
6	391001.47	2421681.81
7	391001.47	2421681.81
8	391001.48	2421681.78
9	391001.48	2421674.31
10	391001.39	2421618.81
11	391001.39	2421618.81
12	391001.32	2421618.81
13	391000.87	2421618.81
14	391000.40	2421618.81
15	391000.32	2421618.81
16	391001.38	2421618.81
Земельный участок 40:05:000000:3197		
1	391001.41	2421640.19
2	391001.39	2421642.87
3	391001.39	2421642.87
4	391001.39	2421642.87
Земельный участок 40:05:011015:230		
1	391001.39	2421642.87
2	391001.39	2421642.87
3	391001.39	2421642.87
4	391001.39	2421642.87
5	391001.39	2421642.87
6	391001.39	2421642.87
7	391001.39	2421642.87
8	391001.39	2421642.87
9	391001.39	2421642.87
10	391001.39	2421642.87
Земельный участок 40:05:011015:217		
1	391001.39	2421642.87
2	391001.39	2421642.87
3	391001.39	2421642.87
4	391001.39	2421642.87
5	391001.39	2421642.87
6	391001.39	2421642.87
7	391001.39	2421642.87
8	391001.39	2421642.87
9	391001.39	2421642.87
10	391001.39	2421642.87
Земельный участок 40:05:011015:211		
1	391001.39	2421642.87
2	391001.39	2421642.87
3	391001.39	2421642.87
4	391001.39	2421642.87
5	391001.39	2421642.87
6	391001.39	2421642.87
7	391001.39	2421642.87
8	391001.39	2421642.87
9	391001.39	2421642.87
10	391001.39	2421642.87
Земельный участок 40:05:011015:211		
1	391001.39	2421642.87
2	391001.39	2421642.87
3	391001.39	2421642.87
4	391001.39	2421642.87
5	391001.39	2421642.87
6	391001.39	2421642.87
7	391001.39	2421642.87
8	391001.39	2421642.87
9	391001.39	2421642.87
10	391001.39	2421642.87

1	2	3
11	391000.46	2421618.81
12	391001.11	2421618.81
13	391001.46	2421618.81
14	391001.46	2421618.81
15	391001.46	2421618.81
16	391001.46	2421618.81
17	391001.46	2421618.81
18	391001.46	2421618.81
19	391001.46	2421618.81
20	391001.46	2421618.81
21	391001.46	2421618.81
22	391001.46	2421618.81
23	391001.46	2421618.81
24	391001.46	2421618.81
25	391001.46	2421618.81
26	391001.46	2421618.81
27	391001.46	2421618.81
Земельный участок 40:05:011015:211		
1	391001.46	2421618.81
2	391001.46	2421618.81
3	391001.46	2421618.81
4	391001.46	2421618.81
5	391001.46	2421618.81
6	391001.46	2421618.81
7	391001.46	2421618.81
8	391001.46	2421618.81
9	391001.46	2421618.81
10	391001.46	2421618.81
Земельный участок 40:05:011015:211		
1	391001.46	2421618.81
2	391001.46	2421618.81
3	391001.46	2421618.81
4	391001.46	2421618.81
5	391001.46	2421618.81
6	391001.46	2421618.81
7	391001.46	2421618.81
8	391001.46	2421618.81
9	391001.46	2421618.81
10	391001.46	2421618.81
Земельный участок 40:05:011015:211		
1	391001.46	2421618.81
2	391001.46	2421618.81
3	391001.46	2421618.81
4	391001.46	2421618.81
5	391001.46	2421618.81
6	391001.46	2421618.81
7	391001.46	2421618.81
8	391001.46	2421618.81
9	391001.46	2421618.81
10	391001.46	2421618.81

1	2	3
20	393597.42	3420887.34
21	393617.91	3420848.91
22	393672.08	3420894.34
23	393667.34	3420899.89
24	393674.50	3420871.13
25	393656.12	3420871.13
26	393635.44	3420848.71
Земельный участок 49:09:030414:1409		Площадь 673 кв.м
1	393734.20	3420908.21
2	393738.42	3420914.93
3	393763.46	3420923.82
4	393484.44	3420928.28
5	393471.75	3420884.77
6	393472.08	3420884.24
7	393477.93	3420844.97
8	393464.49	3420844.18
9	393444.13	3420811.70
10	393442.71	3420870.42
11	393472.08	3420887.14
12	393480.96	3420891.08
13	393488.90	3420921.84
14	393492.41	3420923.71
15	393491.84	3420918.79
16	393531.70	3420959.99
Земельный участок 49:09:030414:1424		Площадь 120 кв.м
1	393639.21	3420923.14
2	393636.18	3420924.02
3	393637.18	3420911.96
4	393633.18	3420921.88
5	393632.26	3420921.80
6	393640.97	3420923.76
Земельный участок 49:09:030415:232		Площадь 9480 кв.м
1	394089.97	3421488.79
2	394267.57	3421476.40
3	394171.34	3421470.97
4	394283.12	3421477.76
5	394094.97	3421479.11
6	394178.48	3421442.47
7	394212.81	3421447.87
8	394139.68	3421394.94
9	394125.94	3421387.97
10	394122.96	3421382.33
11	394092.77	3421338.48
12	394087.59	3421322.02
13	394123.48	3421374.21
14	394128.97	3421381.79
15	394134.47	3421388.52
16	394137.97	3421381.81
17	394189.20	3421409.64
18	393996.14	3421384.53
19	393999.52	3421313.40
20	393993.46	3421323.13
21	393988.87	3421314.71
22	393973.24	3421284.92
Земельный участок 49:09:030000:9599		Площадь 10742 кв.м

1	2	3
1	393730.18	3421791.53
2	393740.39	3421797.20
3	393721.40	3421793.11
4	393721.14	3421792.47
5	393741.78	3421798.18
6	393740.99	3421797.92
7	393777.14	3421747.49
8	393742.40	3421743.02
9	393738.70	3421754.47
10	393730.24	3421747.21
11	393738.88	3421797.27
12	393733.42	3421791.26
13	393741.97	3421744.24
14	393740.47	3421757.95
15	393741.48	3421753.84
16	393740.02	3421754.88
17	393747.48	3421758.17
18	393744.90	3421757.46
19	393740.99	3421797.42
20	393757.97	3421760.88
21	393711.85	3421790.74
22	393710.34	3421790.76
23	393740.28	3421791.23
24	393734.34	3421793.81
25	393727.52	3421816.28
26	393701.52	3421808.08
27	393704.84	3421807.07
28	393709.96	3421817.18
29	394091.58	3421802.88
30	394096.77	3421792.52
31	394080.79	3421786.24
32	394076.40	3421786.11
33	394090.31	3421752.74
34	394076.71	3421786.74
35	394041.44	3421681.19
36	394070.05	3421781.24
37	394059.28	3421690.44
38	394011.18	3421681.87
39	394017.51	3421681.39
40	394001.78	3421682.48
41	394006.17	3421621.17
42	394006.71	3421599.78
43	394009.57	3421598.82
44	394004.13	3421592.00
45	394007.40	3421599.98
46	394002.94	3421548.43
47	394006.97	3421598.48
48	394071.01	3421592.45
49	394069.68	3421596.94
50	394041.51	3421589.52
51	394023.40	3421494.82
52	394010.98	3421471.52
53	394009.92	3421471.12

1	2	3
54	394009.78	3421474.94
55	394009.40	3421474.78
56	394008.70	3421486.11
57	394012.97	3421474.08
58	394014.81	3421505.46
59	394000.89	3421597.08
60	394004.46	3421597.70
61	394000.21	3421597.28
62	394007.32	3421540.89
63	394002.49	3421591.48
64	394006.70	3421591.41
65	394012.40	3421487.34
66	394008.87	3421486.76
67	394004.97	3421479.11
68	394001.12	3421497.76
69	394071.24	3421490.91
70	394071.44	3421490.68
71	394061.51	3421497.48
72	394002.18	3421476.81