

## КАРТА-ПЛАН ТЕРРИТОРИИ

49:09:030408

(номер кадастрового квартала (номера смежных кадастровых кварталов), являющегося (являющихся) территорией, на которой выполняются комплексные кадастровые работы)

Дата подготовки карты-плана территории "08" ноября 2019 г.

### Пояснительная записка

#### 1. Сведения о заказчике

Департамент строительства, архитектуры, технического и экологического контроля мэрии города Магадана, ОГРН 1054900003366, ИНН 4909013773

(полное наименование органа местного самоуправления муниципального района или городского округа, органа исполнительной власти города федерального значения Москвы, Санкт-Петербурга или Севастополя, основной государственный регистрационный номер, идентификационный номер налогоплательщика)

(сведения об утверждении карты-плана территории)

#### 2. Сведения о кадастровом инженере

Фамилия, имя, отчество (при наличии отчества): Васильева Полина Львовна

Страховой номер индивидуального лицевого счета: 153-713-661 59

Контактный телефон: 8 (42622) 2-03-27

Адрес электронной почты и почтовый адрес, по которым осуществляется связь с кадастровым инженером:  
bpz\_bir@mail.ru

Наименование саморегулируемой организации кадастровых инженеров (СРО), членом которой является кадастровый инженер: СРО Ассоциации «ОКИС»

Номер регистрации в государственном реестре лиц, осуществляющих кадастровую деятельность: 1482 от 30.06.2016

Сокращенное наименование юридического лица, если кадастровый инженер является работником юридического лица:  
ООО "Биробиджанское землеустроительное предприятие"

### 3. Основания выполнения комплексных кадастровых работ

Муниципальный контракт № 81101900019 от 07.10.2019г.

(наименование и реквизиты государственного или муниципального контракта на выполнение комплексных кадастровых работ)

### 4. Перечень документов, использованных при подготовке карты-плана территории

N п/п	Наименование документа	Реквизиты документа
1	2	3
1	Кадастровый план территории	№КУВИ-001/2019-17311423 от 17.07.2019г.
2	Муниципальный контракт	№ 81101900019 от 07.10.2019г.
3	Ортофотоплан М 1:2000	Составлен по состоянию на 11.11.2019

### 5. Сведения о геодезической основе, использованной при подготовке карты-плана территории

Система координат МСК-49, зона 2

N п/п	Название пункта и тип знака геодезической сети	Класс геодезической сети	Координаты, м		Сведения о состоянии на "08" ноября 2019 г.		
			X	Y	наружного знака пункта	центра пункта	марки
1	2	3	4	5	6	7	8
1	Крутая	3	395824.17	2420248.18	сохранился	сохранился	сохранился
2	Увал	3	391926.48	2423871.68	сохранился	сохранился	сохранился
3	Сангородок	4	393364.21	2418789.29	сохранился	сохранился	сохранился

### 6. Сведения о средствах измерений

N п/п	Наименование прибора (инструмента, аппаратуры)	Сведения об утверждении типа измерений	Реквизиты свидетельства о поверке прибора (инструмента, аппаратуры)
1	2	3	4
1	Аппаратура геодезическая спутниковая SOKKIA GRX2	53798-13, 12.12.2019 г.	№ АПМ 0231914 от 13.12.2018 г.

### 7. Пояснения к разделам карты-плана территории

-

## Сведения об уточняемых земельных участках

### 1. Сведения о характерных точках границы уточняемого земельного участка с кадастровым номером 49:09:030408:3 Зона N 2, МСК-49

Обозначение характерных точек границы	Существующие координаты, м		Уточненные координаты, м		Метод определения координат	Средняя квадратическая погрешность определения координат характерной точки ( $M_t$ ), м	Формулы, примененные для расчета средней квадратической погрешности определения координат характерной точки ( $M_t$ ), м
	X	Y	X	Y			
1	2	3	4	5	6	7	8
н31У	-	-	394523.16	2421174.79	Метод спутниковых геодезических измерений (определений)	0.10	$M_t=0.10$
н32У	-	-	394524.46	2421170.17		0.10	$M_t=0.10$
н33У	-	-	394530.19	2421161.41		0.10	$M_t=0.10$
20	-	-	394553.58	2421177.19		0.10	$M_t=0.10$
19	-	-	394546.09	2421189.67		0.10	$M_t=0.10$
н31У	-	-	394523.16	2421174.79		0.10	$M_t=0.10$

### 2. Сведения о частях границ уточняемого земельного участка с кадастровым номером 49:09:030408:3

Обозначение части границ		Горизонтальное проложение (S), м	Описание прохождения части границ	Отметка о наличии земельного спора о местоположении границ земельного участка
от т.	До т.			
1	2	3	4	5
н31У	н32У	4.80	-	-
н32У	н33У	10.47	-	-
н33У	20	28.22	-	-
20	19	14.56	-	-
19	н31У	27.33	-	-

### 3. Общие сведения об уточняемом земельном участке с кадастровым номером 49:09:030408:3

N п/п	Наименование характеристики земельного участка	Значение характеристики
1	2	3
1	Адрес земельного участка	-
	Местоположение земельного участка (при отсутствии присвоенного адреса)	Российская Федерация, Магаданская область, пер. Транзитный, д. 14а
	Дополнительные сведения о местоположении земельного участка	-
2	Площадь земельного участка $\pm$ величина погрешности определения площади ( $P \pm \Delta P$ ), м <sup>2</sup>	418
3	Формула, примененная для расчета предельной допустимой погрешности определения площади земельного участка ( $\Delta P$ ), м <sup>2</sup>	$\Delta P = 3.5 * M_t * \sqrt{P} = 3.5 * 0.10 * \sqrt{418} = 7.15$

4	Площадь земельного участка согласно сведениям Единого государственного реестра недвижимости (Ркад), м <sup>2</sup>	463
5	Оценка расхождения Р и Ркад (Р - Ркад), м <sup>2</sup>	45
6	Предельный минимальный и максимальный размеры земельного участка (Рмин и Рмакс), м <sup>2</sup>	-
7	Кадастровый или иной номер (обозначение) здания, сооружения, объекта незавершенного строительства, расположенного на земельном участке	-
8	Иные сведения	-

## Сведения об уточняемых земельных участках

### 1. Сведения о характерных точках границы уточняемого земельного участка с кадастровым номером

**49:09:030408:4**

Зона N 2, МСК-49

Обозначение характерных точек границы	Существующие координаты, м		Уточненные координаты, м		Метод определения координат	Средняя квадратическая погрешность определения координат характерной точки (M <sub>t</sub> ), м	Формулы, примененные для расчета средней квадратической погрешности определения координат характерной точки (M <sub>t</sub> ), м
	X	Y	X	Y			
1	2	3	4	5	6	7	8
н34У	-	-	394346.66	2421108.62	Метод спутниковых геодезических измерений (определений)	0.10	Mt=0.10
н35У	-	-	394334.31	2421099.32		0.10	Mt=0.10
н36У	-	-	394332.10	2421095.65		0.10	Mt=0.10
н37У	-	-	394341.71	2421071.79		0.10	Mt=0.10
н38У	-	-	394348.30	2421058.73		0.10	Mt=0.10
н7У	-	-	394370.62	2421071.19		0.10	Mt=0.10
н6У	-	-	394363.24	2421082.71		0.10	Mt=0.10
н34У	-	-	394346.66	2421108.62		0.10	Mt=0.10

### 2. Сведения о частях границ уточняемого земельного участка с кадастровым номером **49:09:030408:4**

Обозначение части границ		Горизонтальное проложение (S), м	Описание прохождения части границ	Отметка о наличии земельного спора о местоположении границ земельного участка
от т.	До т.			
1	2	3	4	5
н34У	н35У	15.46	-	-
н35У	н36У	4.28	-	-
н36У	н37У	25.72	-	-
н37У	н38У	14.63	-	-
н38У	н7У	25.56	-	-
н7У	н6У	13.68	-	-
н6У	н34У	30.76	-	-

### 3. Общие сведения об уточняемом земельном участке с кадастровым номером **49:09:030408:4**

N п/п	Наименование характеристики земельного участка	Значение характеристики
1	2	3
1	Адрес земельного участка	-
	Местоположение земельного участка (при отсутствии присвоенного адреса)	Российская Федерация, Магаданская область, г. Магадан, ул. 3-я Транзитная, д. 2
	Дополнительные сведения о местоположении земельного участка	-

2	Площадь земельного участка $\pm$ величина погрешности определения площади ( $P \pm \Delta P$ ), м <sup>2</sup>	969
3	Формула, примененная для расчета предельной допустимой погрешности определения площади земельного участка ( $\Delta P$ ), м <sup>2</sup>	$\Delta P = 3.5 * M_t * \sqrt{P} = 3.5 * 0.10 * \sqrt{969} = 10.89$
4	Площадь земельного участка согласно сведениям Единого государственного реестра недвижимости (Ркад), м <sup>2</sup>	953
5	Оценка расхождения P и Ркад (P - Ркад), м <sup>2</sup>	16
6	Предельный минимальный и максимальный размеры земельного участка (Рмин и Рмакс), м <sup>2</sup>	-
7	Кадастровый или иной номер (обозначение) здания, сооружения, объекта незавершенного строительства, расположенного на земельном участке	49:09:030408:51
8	Иные сведения	-

## Сведения об уточняемых земельных участках

### 1. Сведения о характерных точках границы уточняемого земельного участка с кадастровым номером

**49:09:030408:8**

Зона N 2, МСК-49

Обозначение характерных точек границ	Существующие координаты, м		Уточненные координаты, м		Метод определения координат	Средняя квадратическая погрешность определения координат характерной точки (M <sub>t</sub> ), м	Формулы, примененные для расчета средней квадратической погрешности определения координат характерной точки (M <sub>t</sub> ), м
	X	Y	X	Y			
1	2	3	4	5	6	7	8
12	-	-	394557.78	2421223.37	Метод спутниковых геодезических измерений (определений)	0.10	Mt=0.10
11	-	-	394559.98	2421220.46		0.10	Mt=0.10
10	-	-	394564.25	2421223.90		0.10	Mt=0.10
н39У	-	-	394563.52	2421227.38		0.10	Mt=0.10
н40У	-	-	394552.59	2421237.05		0.10	Mt=0.10
н41У	-	-	394551.48	2421238.50		0.10	Mt=0.10
н42У	-	-	394550.86	2421240.15		0.10	Mt=0.10
22	-	-	394549.69	2421242.07		0.10	Mt=0.10
23	39457 7.77	24212 05.01	394530.16	2421225.84		0.10	Mt=0.10
24	39457 7.77	24212 05.01	394531.75	2421222.31		0.10	Mt=0.10
13	-	-	394539.70	2421211.05		0.10	Mt=0.10
12	-	-	394557.78	2421223.37		0.10	Mt=0.10

### 2. Сведения о частях границ уточняемого земельного участка с кадастровым номером **49:09:030408:8**

Обозначение части границ		Горизонтальное проложение (S), м	Описание прохождения части границ	Отметка о наличии земельного спора о местоположении границ земельного участка
от т.	До т.			
1	2	3	4	5
12	11	3.65	-	-
11	10	5.48	-	-
10	н39У	3.56	-	-
н39У	н40У	14.59	-	-
н40У	н41У	1.83		
н41У	н42У	1.76		
н42У	22	2.25		
22	23	25.39		
23	24	3.87		

24	13	13.78		
13	12	21.88		
<b>3. Общие сведения об уточняемом земельном участке с кадастровым номером <u>49:09:030408:8</u></b>				
N п/п	Наименование характеристики земельного участка			Значение характеристики
1	2			3
1	Адрес земельного участка			-
	Местоположение земельного участка (при отсутствии присвоенного адреса)			Российская Федерация, Магаданская область, г. Магадан, ул. 3-я Транзитная, д. 16а
	Дополнительные сведения о местоположении земельного участка			-
2	Площадь земельного участка $\pm$ величина погрешности определения площади ( $P \pm \Delta P$ ), м <sup>2</sup>			523
3	Формула, примененная для расчета предельной допустимой погрешности определения площади земельного участка ( $\Delta P$ ), м <sup>2</sup>			$\Delta P = 3.5 * M * \sqrt{P} = 3.5 * 0.10 * \sqrt{304} = 8.00$
4	Площадь земельного участка согласно сведениям Единого государственного реестра недвижимости (Ркад), м <sup>2</sup>			415
5	Оценка расхождения P и Ркад (P - Ркад), м <sup>2</sup>			108
6	Предельный минимальный и максимальный размеры земельного участка (Рмин и Рмакс), м <sup>2</sup>			-
7	Кадастровый или иной номер (обозначение) здания, сооружения, объекта незавершенного строительства, расположенного на земельном участке			49:09:000000:5697
8	Иные сведения			-



## Сведения об уточняемых земельных участках

### 1. Сведения о характерных точках границы уточняемого земельного участка с кадастровым номером 49:09:030408:9 Зона N 2, МСК-49

Обозначение характерных точек границы	Существующие координаты, м		Уточненные координаты, м		Метод определения координат	Средняя квадратическая погрешность определения координат характерной точки (M <sub>t</sub> ), м	Формулы, примененные для расчета средней квадратической погрешности определения координат характерной точки (M <sub>t</sub> ), м
	X	Y	X	Y			
1	2	3	4	5	6	7	8
н43У	-	-	394421.05	2421154.43	Метод спутниковых геодезических измерений (определений)	0.10	Mt=0.10
н44У	-	-	394425.69	2421148.96		0.10	Mt=0.10
н45У	-	-	394430.60	2421148.90		0.10	Mt=0.10
н46У	-	-	394435.83	2421143.13		0.10	Mt=0.10
н47У	-	-	394462.78	2421120.31		0.10	Mt=0.10
н48У	-	-	394470.77	2421126.00		0.10	Mt=0.10
25	-	-	394455.23	2421142.22		0.10	Mt=0.10
н49У	-	-	394446.95	2421151.62		0.10	Mt=0.10
н50У	-	-	394453.14	2421156.27		0.10	Mt=0.10
н51У	-	-	394450.14	2421159.23		0.10	Mt=0.10
н52У	-	-	394446.96	2421164.54		0.10	Mt=0.10
н53У	-	-	394447.71	2421164.95		0.10	Mt=0.10
н54У	-	-	394442.62	2421171.84		0.10	Mt=0.10
н55У	-	-	394435.01	2421181.21		0.10	Mt=0.10
н56У	-	-	394424.38	2421173.12		0.10	Mt=0.10
н57У	-	-	394423.69	2421174.13		0.10	Mt=0.10
н58У	-	-	394412.66	2421165.36		0.10	Mt=0.10
н59У	-	-	394417.18	2421159.42		0.10	Mt=0.10
н43У	-	-	394421.05	2421154.43		0.10	Mt=0.10

### 2. Сведения о частях границ уточняемого земельного участка с кадастровым номером 49:09:030408:9

Обозначение части границ		Горизонтальное проложение (S), м	Описание прохождения части границ	Отметка о наличии земельного спора о местоположении границ земельного участка
от т.	До т.			
1	2	3	4	5
н43У	н44У	7.17	-	-
н44У	н45У	4.91	-	-
н45У	н46У	7.79	-	-

н46У	н47У	35.31	-	-
н47У	н48У	9.81	-	-
н48У	25	22.46	-	-
25	н49У	12.53	-	-
н49У	н50У	7.74	-	-
н50У	н51У	4.21	-	-
н51У	н52У	6.19	-	-
н52У	н53У	0.85	-	-
н53У	н54У	8.57	-	-
н54У	н55У	12.07	-	-
н55У	н56У	13.36	-	-
н56У	н57У	1.22	-	-
н57У	н58У	14.09	-	-
н58У	н59У	7.46	-	-
н59У	н43У	6.31	-	-

**3. Общие сведения об уточняемом земельном участке с кадастровым номером 49:09:030408:9**

№ п/п	Наименование характеристики земельного участка	Значение характеристики
1	2	3
1	Адрес земельного участка	-
	Местоположение земельного участка (при отсутствии присвоенного адреса)	Российская Федерация, Магаданская область, г. Магадан, ул. 3-я Транзитная, д. 8
	Дополнительные сведения о местоположении земельного участка	-
2	Площадь земельного участка $\pm$ величина погрешности определения площади ( $P \pm \Delta P$ ), м <sup>2</sup>	1214
3	Формула, примененная для расчета предельной допустимой погрешности определения площади земельного участка ( $\Delta P$ ), м <sup>2</sup>	$\Delta P = 3.5 * M * \sqrt{P} = 3.5 * 0.10 * \sqrt{1214} = 12.19$
4	Площадь земельного участка согласно сведениям Единого государственного реестра недвижимости (Ркад), м <sup>2</sup>	1197
5	Оценка расхождения P и Ркад (P - Ркад), м <sup>2</sup>	17
6	Предельный минимальный и максимальный размеры земельного участка (Рмин и Рмакс), м <sup>2</sup>	-
7	Кадастровый или иной номер (обозначение) здания, сооружения, объекта незавершенного строительства, расположенного на земельном участке	49:09:000000:208
8	Иные сведения	-

## Сведения об уточняемых земельных участках

### 1. Сведения о характерных точках границы уточняемого земельного участка с кадастровым номером 49:09:030408:10 Зона N 2, МСК-49

Обозначение характерных точек границ	Существующие координаты, м		Уточненные координаты, м		Метод определения координат	Средняя квадратическая погрешность определения координат характерной точки (M <sub>t</sub> ), м	Формулы, примененные для расчета средней квадратической погрешности определения координат характерной точки (M <sub>t</sub> ), м
	X	Y	X	Y			
1	2	3	4	5	6	7	8
н34У	-	-	394346.66	2421108.62	Метод спутниковых геодезических измерений (определений)	0.10	Mt=0.10
н6У	-	-	394363.24	2421082.71		0.10	Mt=0.10
н5	-	-	394369.13	2421085.98		0.10	Mt=0.10
н4	-	-	394370.88	2421083.85		0.10	Mt=0.10
н3У	-	-	394377.19	2421087.69		0.10	Mt=0.10
н2У	-	-	394379.05	2421085.27		0.10	Mt=0.10
н1У	-	-	394380.74	2421085.95		0.10	Mt=0.10
26	39457 7.77	24212 05.01	394379.76	2421087.49		0.10	Mt=0.10
27	39457 7.77	24212 05.01	394379.19	2421091.94		0.10	Mt=0.10
3	-	-	394382.70	2421095.23		0.10	Mt=0.10
н11У	-	-	394375.38	2421104.29		0.10	Mt=0.10
н16У	-	-	394367.28	2421097.85		0.10	Mt=0.10
н15У	-	-	394362.26	2421104.37		0.10	Mt=0.10
н14У	-	-	394358.27	2421101.62		0.10	Mt=0.10
н13У	-	-	394349.56	2421112.71		0.10	Mt=0.10
н60У	-	-	394345.72	2421110.04		0.10	Mt=0.10
н34У	-	-	394346.66	2421108.62	0.10	Mt=0.10	

### 2. Сведения о частях границ уточняемого земельного участка с кадастровым номером 49:09:030408:10

Обозначение части границ		Горизонтальное проложение (S), м	Описание прохождения части границ	Отметка о наличии земельного спора о местоположении границ земельного участка
от т.	До т.			
1	2	3	4	5
н34У	н6У	30.76	-	-
н6У	н5	6.74	-	-
н5	н4	2.76	-	-
н4	н3У	7.39	-	-

н3У	н2У	3.05	-	-
н2У	н1У	1.82	-	-
н1У	26	1.83	-	-
26	27	4.49	-	-
27	3	4.81	-	-
3	н11У	11.65	-	-
н11У	н16У	10.35	-	-
н16У	н15У	8.23	-	-
н15У	н14У	4.85	-	-
н14У	н13У	14.10	-	-
н13У	н60У	4.68	-	-
н60У	н34У	1.70	-	-

### 3. Общие сведения об уточняемом земельном участке с кадастровым номером 49:09:030408:10

№ п/п	Наименование характеристики земельного участка	Значение характеристики
1	2	3
1	Адрес земельного участка	-
	Местоположение земельного участка (при отсутствии присвоенного адреса)	Российская Федерация, Магаданская область, г. Магадан, ул. 3-я Транзитная, д. 2-2
	Дополнительные сведения о местоположении земельного участка	-
2	Площадь земельного участка $\pm$ величина погрешности определения площади ( $P \pm \Delta P$ ), м <sup>2</sup>	455
3	Формула, примененная для расчета предельной допустимой погрешности определения площади земельного участка ( $\Delta P$ ), м <sup>2</sup>	$\Delta P = 3.5 * M_t * \sqrt{P} = 3.5 * 0.10 * \sqrt{455} = 7.46$
4	Площадь земельного участка согласно сведениям Единого государственного реестра недвижимости (Ркад), м <sup>2</sup>	372
5	Оценка расхождения P и Ркад (P - Ркад), м <sup>2</sup>	83
6	Предельный минимальный и максимальный размеры земельного участка (Рмин и Рмакс), м <sup>2</sup>	-
7	Кадастровый или иной номер (обозначение) здания, сооружения, объекта незавершенного строительства, расположенного на земельном участке	49:09:030408:51
8	Иные сведения	-

## Сведения об уточняемых земельных участках

### 1. Сведения о характерных точках границы уточняемого земельного участка с кадастровым номером 49:09:030408:19 Зона N 2, МСК-49

Обозначение характерных точек границы	Существующие координаты, м		Уточненные координаты, м		Метод определения координат	Средняя квадратическая погрешность определения координат характерной точки (M <sub>t</sub> ), м	Формулы, примененные для расчета средней квадратической погрешности определения координат характерной точки (M <sub>t</sub> ), м
	X	Y	X	Y			
1	2	3	4	5	6	7	8
28	39457 7.77	24212 05.01	394529.32	2421202.10	Метод спутниковых геодезических измерений (определений)	0.10	Mt=0.10
29	39457 7.77	24212 05.01	394520.17	2421214.99		0.10	Mt=0.10
30	39457 7.77	24212 05.01	394506.40	2421232.99		0.10	Mt=0.10
н61У	-	-	394505.96	2421233.40		0.10	Mt=0.10
н62У	-	-	394489.15	2421221.22		0.10	Mt=0.10
н63У	-	-	394498.40	2421208.06		0.10	Mt=0.10
н64У	-	-	394504.76	2421200.38		0.10	Mt=0.10
н65У	-	-	394512.47	2421189.13		0.10	Mt=0.10
н66У	-	-	394512.74	2421189.34		0.10	Mt=0.10
н67У	-	-	394516.80	2421192.43		0.10	Mt=0.10
н68У	-	-	394518.45	2421191.61		0.10	Mt=0.10
н69У	-	-	394523.87	2421195.82		0.10	Mt=0.10
н70У	-	-	394521.94	2421198.52		0.10	Mt=0.10
28	39457 7.77	24212 05.01	394529.32	2421202.10		0.10	Mt=0.10

### 2. Сведения о частях границ уточняемого земельного участка с кадастровым номером 49:09:030408:19

Обозначение части границ		Горизонтальное проложение (S), м	Описание прохождения части границ	Отметка о наличии земельного спора о местоположении границ земельного участка
от т.	До т.			
1	2	3	4	5
28	29	15.81	-	-
29	30	22.66	-	-
30	н61У	0.60	-	-
н61У	н62У	20.76	-	-
н62У	н63У	16.09	-	-
н63У	н64У	9.97	-	-

н64У	н65У	13.64	-	-
н65У	н66У	0.34	-	-
н66У	н67У	5.10	-	-
н67У	н68У	1.84	-	-
н68У	н69У	6.86	-	-
н69У	н70У	3.32	-	-
н70У	28	8.20	-	-

**3. Общие сведения об уточняемом земельном участке с кадастровым номером 49:09:030408:19**

N п/п	Наименование характеристики земельного участка	Значение характеристики
1	2	3
1	Адрес земельного участка	-
	Местоположение земельного участка (при отсутствии присвоенного адреса)	Российская Федерация, Магаданская область, г. Магадан, ул. 3-я Транзитная, д. 14
	Дополнительные сведения о местоположении земельного участка	-
2	Площадь земельного участка $\pm$ величина погрешности определения площади ( $P \pm \Delta P$ ), м <sup>2</sup>	840
3	Формула, примененная для расчета предельной допустимой погрешности определения площади земельного участка ( $\Delta P$ ), м <sup>2</sup>	$\Delta P = 3.5 * M_t * \sqrt{P} = 3.5 * 0.10 * \sqrt{840} = 10.14$
4	Площадь земельного участка согласно сведениям Единого государственного реестра недвижимости (Ркад), м <sup>2</sup>	769
5	Оценка расхождения P и Ркад (P - Ркад), м <sup>2</sup>	71
6	Предельный минимальный и максимальный размеры земельного участка (Рмин и Рмакс), м <sup>2</sup>	-
7	Кадастровый или иной номер (обозначение) здания, сооружения, объекта незавершенного строительства, расположенного на земельном участке	-
8	Иные сведения	-

## Сведения об уточняемых земельных участках

### 1. Сведения о характерных точках границы уточняемого земельного участка с кадастровым номером

**49:09:030408:20**

Зона N 2, МСК-49

Обозначение характерных точек границы	Существующие координаты, м		Уточненные координаты, м		Метод определения координат	Средняя квадратическая погрешность определения координат характерной точки (M <sub>t</sub> ), м	Формулы, примененные для расчета средней квадратической погрешности определения координат характерной точки (M <sub>t</sub> ), м
	X	Y	X	Y			
1	2	3	4	5	6	7	8
н66У	-	-	394512.74	2421189.34	Метод спутниковых геодезических измерений (определений)	0.10	Mt=0.10
н71У	-	-	394521.15	2421177.84		0.10	Mt=0.10
н31У	-	-	394523.16	2421174.79		0.10	Mt=0.10
19	-	-	394546.09	2421189.67		0.10	Mt=0.10
18	-	-	394543.88	2421194.64		0.10	Mt=0.10
17	-	-	394543.96	2421198.33		0.10	Mt=0.10
16	-	-	394546.45	2421199.76		0.10	Mt=0.10
15	-	-	394542.35	2421208.74		0.10	Mt=0.10
14	-	-	394540.61	2421209.76		0.10	Mt=0.10
28	-	-	394529.32	2421202.10		0.10	Mt=0.10
н70У	-	-	394521.94	2421198.52		0.10	Mt=0.10
н69У	-	-	394523.87	2421195.82		0.10	Mt=0.10
н68У	-	-	394518.45	2421191.61		0.10	Mt=0.10
н67У	-	-	394516.80	2421192.43		0.10	Mt=0.10
н66У	-	-	394512.74	2421189.34		0.10	Mt=0.10

### 2. Сведения о частях границ уточняемого земельного участка с кадастровым номером **49:09:030408:20**

Обозначение части границ		Горизонтальное проложение (S), м	Описание прохождения части границ	Отметка о наличии земельного спора о местоположении границ земельного участка
от т.	До т.			
1	2	3	4	5
н66У	н71У	14.25	-	-
н71У	н31У	3.65	-	-
н31У	19	27.33	-	-
19	18	5.44	-	-
18	17	3.69	-	-
17	16	2.87	-	-
16	15	9.87	-	-

15	14	2.02	-	-
14	28	13.64	-	-
28	н70У	8.20	-	-
н70У	н69У	3.32	-	-
н69У	н68У	6.86	-	-
н68У	н67У	1.84	-	-
н67У	н66У	5.10	-	-

**3. Общие сведения об уточняемом земельном участке с кадастровым номером 49:09:030408:20**

N п/п	Наименование характеристики земельного участка	Значение характеристики
1	2	3
1	Адрес земельного участка	-
	Местоположение земельного участка (при отсутствии присвоенного адреса)	Российская Федерация, Магаданская область, г. Магадан, пер. Транзитный, 14а
	Дополнительные сведения о местоположении земельного участка	-
2	Площадь земельного участка $\pm$ величина погрешности определения площади ( $P \pm \Delta P$ ), м <sup>2</sup>	602
3	Формула, примененная для расчета предельной допустимой погрешности определения площади земельного участка ( $\Delta P$ ), м <sup>2</sup>	$\Delta P = 3.5 * Mt * \sqrt{P} = 3.5 * 0.10 * \sqrt{348} = 8.59$
4	Площадь земельного участка согласно сведениям Единого государственного реестра недвижимости (Ркад), м <sup>2</sup>	497
5	Оценка расхождения P и Ркад (P - Ркад), м <sup>2</sup>	105
6	Предельный минимальный и максимальный размеры земельного участка (Рмин и Рмакс), м <sup>2</sup>	-
7	Кадастровый или иной номер (обозначение) здания, сооружения, объекта незавершенного строительства, расположенного на земельном участке	49:09:030408:47
8	Иные сведения	-



## Сведения об уточняемых земельных участках

### 1. Сведения о характерных точках границы уточняемого земельного участка с кадастровым номером

**49:09:030408:23**

Зона N 2, МСК-49

Обозначение характерных точек границы	Существующие координаты, м		Уточненные координаты, м		Метод определения координат	Средняя квадратическая погрешность определения координат характерной точки (M <sub>t</sub> ), м	Формулы, примененные для расчета средней квадратической погрешности определения координат характерной точки (M <sub>t</sub> ), м
	X	Y	X	Y			
1	2	3	4	5	6	7	8
37	39449 1.82	24211 79.36	394480.49	2421159.63	Метод спутниковых геодезических измерений (определений)	0.10	Mt=0.10
н73У	-	-	394472.75	2421170.88		0.10	Mt=0.10
н74У	-	-	394463.57	2421164.10		0.10	Mt=0.10
н50У	-	-	394453.14	2421156.27		0.10	Mt=0.10
н49У	-	-	394446.95	2421151.62		0.10	Mt=0.10
25	-	-	394455.23	2421142.22		0.10	Mt=0.10
38	39449 1.82	24211 79.36	394457.72	2421144.07		0.10	Mt=0.10
37	39449 1.82	24211 79.36	394480.49	2421159.63		0.10	Mt=0.10

### 2. Сведения о частях границ уточняемого земельного участка с кадастровым номером **49:09:030408:23**

Обозначение части границ		Горизонтальное проложение (S), м	Описание прохождения части границ	Отметка о наличии земельного спора о местоположении границ земельного участка
от т.	До т.			
1	2	3	4	5
37	н73У	13.66	-	-
н73У	н74У	11.41	-	-
н74У	н50У	13.04	-	-
н50У	н49У	7.74	-	-
н49У	25	12.53	-	-
25	38	3.10	-	-
38	37	27.58	-	-

### 3. Общие сведения об уточняемом земельном участке с кадастровым номером **49:09:030408:23**

N п/п	Наименование характеристики земельного участка	Значение характеристики
1	2	3
1	Адрес земельного участка	-
	Местоположение земельного участка (при отсутствии присвоенного)	Российская Федерация,

	адреса)	Магаданская область, г. Магадан, ул. 3-я Транзитная, д. 8а-1
	Дополнительные сведения о местоположении земельного участка	-
2	Площадь земельного участка $\pm$ величина погрешности определения площади ( $P \pm \Delta P$ ), м <sup>2</sup>	410
3	Формула, примененная для расчета предельной допустимой погрешности определения площади земельного участка ( $\Delta P$ ), м <sup>2</sup>	$\Delta P = 3.5 * M_t * \sqrt{P} = 3.5 * 0.10 * \sqrt{410} = 7.09$
4	Площадь земельного участка согласно сведениям Единого государственного реестра недвижимости (Ркад), м <sup>2</sup>	429
5	Оценка расхождения Р и Ркад (Р - Ркад), м <sup>2</sup>	19
6	Предельный минимальный и максимальный размеры земельного участка (Рмин и Рмакс), м <sup>2</sup>	-
7	Кадастровый или иной номер (обозначение) здания, сооружения, объекта незавершенного строительства, расположенного на земельном участке	-
8	Иные сведения	-

## Сведения об уточняемых земельных участках

### 1. Сведения о характерных точках границы уточняемого земельного участка с кадастровым номером 49:09:030408:24 Зона N 2, МСК-49

Обозначение характерных точек границ	Существующие координаты, м		Уточненные координаты, м		Метод определения координат	Средняя квадратическая погрешность определения координат характерной точки (M <sub>t</sub> ), м	Формулы, примененные для расчета средней квадратической погрешности определения координат характерной точки (M <sub>t</sub> ), м
	X	Y	X	Y			
1	2	3	4	5	6	7	8
н74У	-	-	394463.57	2421164.10	Метод спутниковых геодезических измерений (определений)	0.10	Mt=0.10
н75У	-	-	394457.78	2421171.77		0.10	Mt=0.10
н76У	-	-	394458.82	2421172.56		0.10	Mt=0.10
н77У	-	-	394464.05	2421176.49		0.10	Mt=0.10
н78У	-	-	394462.10	2421179.26		0.10	Mt=0.10
н79У	-	-	394460.28	2421177.60		0.10	Mt=0.10
н80У	-	-	394457.21	2421175.85		0.10	Mt=0.10
н81У	-	-	394456.10	2421177.14		0.10	Mt=0.10
н82У	-	-	394454.79	2421180.09		0.10	Mt=0.10
н83У	-	-	394449.56	2421176.87		0.10	Mt=0.10
н84У	-	-	394447.50	2421175.74		0.10	Mt=0.10
н54У	-	-	394442.62	2421171.84		0.10	Mt=0.10
н53У	-	-	394447.71	2421164.95		0.10	Mt=0.10
н52У	-	-	394446.96	2421164.54		0.10	Mt=0.10
н51У	-	-	394450.14	2421159.23		0.10	Mt=0.10
н50У	-	-	394453.14	2421156.27	0.10	Mt=0.10	
н74У	-	-	394463.57	2421164.10	0.10	Mt=0.10	

### 2. Сведения о частях границ уточняемого земельного участка с кадастровым номером 49:09:030408:24

Обозначение части границ		Горизонтальное проложение (S), м	Описание прохождения части границ	Отметка о наличии земельного спора о местоположении границ земельного участка
от т.	До т.			
1	2	3	4	5
н74У	н75У	9.61	-	-
н75У	н76У	1.31	-	-
н76У	н77У	6.54	-	-
н77У	н78У	3.39	-	-
н78У	н79У	2.46	-	-

н79У	н80У	3.53	-	-
н80У	н81У	1.70	-	-
н81У	н82У	3.23	-	-
н82У	н83У	6.14	-	-
н83У	н84У	2.35	-	-
н84У	н54У	6.25	-	-
н54У	н53У	8.57	-	-
н53У	н52У	0.85	-	-
н52У	н51У	6.19	-	-
н51У	н50У	4.21	-	-
н50У	н74У	13.04	-	-

### 3. Общие сведения об уточняемом земельном участке с кадастровым номером 49:09:030408:24

№ п/п	Наименование характеристики земельного участка	Значение характеристики
1	2	3
1	Адрес земельного участка	-
	Местоположение земельного участка (при отсутствии присвоенного адреса)	Российская Федерация, Магаданская область, г. Магадан, ул. 3-я Транзитная, д. 8а-2
	Дополнительные сведения о местоположении земельного участка	-
2	Площадь земельного участка $\pm$ величина погрешности определения площади ( $P \pm \Delta P$ ), м <sup>2</sup>	277
3	Формула, примененная для расчета предельной допустимой погрешности определения площади земельного участка ( $\Delta P$ ), м <sup>2</sup>	$\Delta P = 3.5 * M_t * \sqrt{P} = 3.5 * 0.10 * \sqrt{277} = 5.82$
4	Площадь земельного участка согласно сведениям Единого государственного реестра недвижимости (Ркад), м <sup>2</sup>	259
5	Оценка расхождения Р и Ркад (Р - Ркад), м <sup>2</sup>	18
6	Предельный минимальный и максимальный размеры земельного участка (Рмин и Рмакс), м <sup>2</sup>	-
7	Кадастровый или иной номер (обозначение) здания, сооружения, объекта незавершенного строительства, расположенного на земельном участке	-
8	Иные сведения	-

## Сведения об уточняемых земельных участках

### 1.

**Сведения о характерных точках границы уточняемого земельного участка с кадастровым номером 49:09:030408:25  
Зона N 2, МСК-49**

Обозначение характерных точек границ	Существующие координаты, м		Уточненные координаты, м		Метод определения координат	Средняя квадратическая погрешность определения координат характерной точки (M <sub>t</sub> ), м	Формулы, примененные для расчета средней квадратической погрешности определения координат характерной точки (M <sub>t</sub> ), м
	X	Y	X	Y			
1	2	3	4	5	6	7	8
н85У	-	-	394470.19	2421178.31	Метод спутниковых геодезических измерений (определений)	0.10	Mt=0.10
н86У	-	-	394464.95	2421175.21		0.10	Mt=0.10
н77У	-	-	394464.05	2421176.49		0.10	Mt=0.10
н76У	-	-	394458.82	2421172.56		0.10	Mt=0.10
н75У	-	-	394457.78	2421171.77		0.10	Mt=0.10
н74У	-	-	394463.57	2421164.10		0.10	Mt=0.10
н73	-	-	394472.75	2421170.88		0.10	Mt=0.10
н87У	-	-	394472.23	2421171.69		0.10	Mt=0.10
н88У	-	-	394473.94	2421172.67		0.10	Mt=0.10
н85У	-	-	394470.19	2421178.31		0.10	Mt=0.10

### 2. Сведения о частях границ уточняемого земельного участка с кадастровым номером 49:09:030408:25

Обозначение части границ		Горизонтальное проложение (S), м	Описание прохождения части границ	Отметка о наличии земельного спора о местоположении границ земельного участка
от т.	До т.			
1	2	3	4	5
н85У	н86У	6.09	-	-
н86У	н77У	1.56	-	-
н77У	н76У	6.54	-	-
н76У	н75У	1.31	-	-
н75У	н74У	9.61	-	-
н74У	н73	11.41	-	-
н73	н87У	0.96	-	-
н87У	н88У	1.97	-	-
н88У	н85У	6.77	-	-

**3. Общие сведения об уточняемом земельном участке с кадастровым номером 49:09:030408:25**

N п/п	Наименование характеристики земельного участка	Значение характеристики
1	2	3
1	Адрес земельного участка Местоположение земельного участка (при отсутствии присвоенного адреса) Дополнительные сведения о местоположении земельного участка	- Российская Федерация, Магаданская область, г. Магадан, ул. 3-я Транзитная, д. 8а -
2	Площадь земельного участка $\pm$ величина погрешности определения площади ( $P \pm \Delta P$ ), м <sup>2</sup>	119
3	Формула, примененная для расчета предельной допустимой погрешности определения площади земельного участка ( $\Delta P$ ), м <sup>2</sup>	$\Delta P = 3.5 * M_t * \sqrt{P} = 3.5 * 0.10 * \sqrt{119} = 3.82$
4	Площадь земельного участка согласно сведениям Единого государственного реестра недвижимости (Ркад), м <sup>2</sup>	133
5	Оценка расхождения P и Ркад (P - Ркад), м <sup>2</sup>	14
6	Предельный минимальный и максимальный размеры земельного участка (Рмин и Рмакс), м <sup>2</sup>	-
7	Кадастровый или иной номер (обозначение) здания, сооружения, объекта незавершенного строительства, расположенного на земельном участке	49:09:030408:46
8	Иные сведения	-

## Сведения об уточняемых земельных участках

### 1. Сведения о характерных точках границы уточняемого земельного участка с кадастровым номером 49:09:030408:29 Зона N 2, МСК-49

Обозначение характерных точек границ	Существующие координаты, м		Уточненные координаты, м		Метод определения координат	Средняя квадратическая погрешность определения координат характерной точки (M <sub>t</sub> ), м	Формулы, примененные для расчета средней квадратической погрешности определения координат характерной точки (M <sub>t</sub> ), м
	X	Y	X	Y			
1	2	3	4	5	6	7	8
5	-	-	394411.01	2421120.55	Метод спутниковых геодезических измерений (определений)	0.10	Mt=0.10
44	394522.46	2421160.32	394419.49	2421126.16		0.10	Mt=0.10
н90У	-	-	394432.93	2421136.13		0.10	Mt=0.10
н91У	-	-	394421.22	2421149.25		0.10	Mt=0.10
н92У	-	-	394409.33	2421162.65		0.10	Mt=0.10
н93У	-	-	394400.83	2421156.05		0.10	Mt=0.10
н94У	-	-	394401.40	2421154.92		0.10	Mt=0.10
н21У	-	-	394391.04	2421146.08		0.10	Mt=0.10
7	-	-	394391.72	2421144.96		0.10	Mt=0.10
6	-	-	394406.58	2421126.97		0.10	Mt=0.10
5	-	-	394411.01	2421120.55		0.10	Mt=0.10

### 2. Сведения о частях границ уточняемого земельного участка с кадастровым номером 49:09:030408:29

Обозначение части границ		Горизонтальное проложение (S), м	Описание прохождения части границ	Отметка о наличии земельного спора о местоположении границ земельного участка
от т.	До т.			
1	2	3	4	5
5	44	10.17	-	-
44	н90У	16.73	-	-
н90У	н91У	17.59	-	-
н91У	н92У	17.91	-	-
н92У	н93У	10.76	-	-
н93У	н94У	1.27	-	-
н94У	н21У	13.62	-	-
н21У	7	1.31	-	-
7	6	23.33	-	-
6	5	7.80	-	-

**3. Общие сведения об уточняемом земельном участке с кадастровым номером 49:09:030408:29**

N п/п	Наименование характеристики земельного участка	Значение характеристики
1	2	3
1	Адрес земельного участка Местоположение земельного участка (при отсутствии присвоенного адреса) Дополнительные сведения о местоположении земельного участка	- Российская Федерация, Магаданская область, г. Магадан, ул. 3-я Транзитная, д. 6 -
2	Площадь земельного участка $\pm$ величина погрешности определения площади ( $P \pm \Delta P$ ), м <sup>2</sup>	874
3	Формула, примененная для расчета предельной допустимой погрешности определения площади земельного участка ( $\Delta P$ ), м <sup>2</sup>	$\Delta P = 3.5 * M_t * \sqrt{P} = 3.5 * 0.10 * \sqrt{874} = 10.35$
4	Площадь земельного участка согласно сведениям Единого государственного реестра недвижимости (Ркад), м <sup>2</sup>	835
5	Оценка расхождения P и Ркад (P - Ркад), м <sup>2</sup>	39
6	Предельный минимальный и максимальный размеры земельного участка (Рмин и Рмакс), м <sup>2</sup>	-
7	Кадастровый или иной номер (обозначение) здания, сооружения, объекта незавершенного строительства, расположенного на земельном участке	49:09:030408:40
8	Иные сведения	-



## Сведения об образуемых земельных участках

### 1. Сведения о характерных точках границ образуемых земельных участков

Обозначение земельного участка :ЗУ1

Зона N 2, МСК-49

Обозначение характерных точек границ	Координаты, м		Метод определения координат	Средняя квадратическая погрешность определения координат характерной точки (M <sub>t</sub> ), м	Формулы, примененные для расчета средней квадратической погрешности определения координат характерной точки (M <sub>t</sub> ), м
	X	Y			
1	2	3	4	5	6
1	394391.41	2421069.36	Метод спутниковых геодезических измерений (определений)	0.10	Mt=0.10
н1У	394380.74	2421085.95		0.10	Mt=0.10
н2У	394379.05	2421085.27		0.10	Mt=0.10
н3У	394377.19	2421087.69		0.10	Mt=0.10
н4У	394370.88	2421083.85		0.10	Mt=0.10
н5У	394369.13	2421085.98		0.10	Mt=0.10
н6У	394363.24	2421082.71		0.10	Mt=0.10
н7У	394370.62	2421071.19		0.10	Mt=0.10
н8У	394374.65	2421064.01		0.10	Mt=0.10
н9У	394371.89	2421062.26		0.10	Mt=0.10
н10У	394374.95	2421057.74		0.10	Mt=0.10
1	394391.41	2421069.36		0.10	Mt=0.10

### 2. Сведения о частях границ образуемых земельных участков

Обозначение земельного участка :ЗУ1

Обозначение части границ		Горизонтальное проложение (S), м	Описание прохождения части границ	Отметка о наличии земельного спора о местоположении границ земельного участка
от т.	до т.			
1	2	3	4	5
1	н1У	19.73	-	-
н1У	н2У	1.82	-	-
н2У	н3У	3.05	-	-
н3У	н4У	7.39	-	-
н4У	н5У	2.76	-	-
н5У	н6У	6.74	-	-
н6У	н7У	13.68	-	-
н7У	н8У	8.23	-	-

н8У	н9У	3.27	-	-
н9У	н10У	5.46	-	-
н10У	1	20.15	-	-

### 3. Общие сведения об образуемых земельных участках

Обозначение земельного участка :ЗУ1

№ п/п	Наименование характеристик земельного участка	Значение характеристики
1	2	3
1	Адрес земельного участка	Российская Федерация, Магаданская область, г. Магадан, 11 метров на юго-запад от д. 13 по ул. 2-я Транзитная
2	Категория земель	Земли населенных пунктов
3	Вид разрешенного использования	Для ведения личного подсобного хозяйства
4	Площадь земельного участка $\pm$ величина погрешности определения площади ( $P \pm \Delta P$ ), м <sup>2</sup>	425
5	Формула, примененная для расчета предельной допустимой погрешности определения площади земельного участка ( $\Delta P$ ), м <sup>2</sup>	$\Delta P = 3.5 * M_t * \sqrt{P} = 3.5 * 0.10 * \sqrt{425} = 7.21$
6	Предельный минимальный и максимальный размеры земельного участка ( $P_{\text{мин}}$ и $P_{\text{макс}}$ ), м <sup>2</sup>	-
7	Кадастровый или иной номер (обозначение) здания, сооружения, объекта незавершенного строительства, расположенного на земельном участке	-
8	Кадастровые номера исходных земельных участков	-
	Иное	-
9	Иные сведения	-

### 4. Сведения о земельных участках, посредством которых обеспечивается доступ (проход или проезд от земельных участков общего пользования) к образуемым земельным участкам

№ п/п	Кадастровый номер или обозначение земельного участка, для которого обеспечивается доступ	Кадастровый номер или обозначение земельного участка, посредством которого обеспечивается доступ
1	2	3
1	:ЗУ1	земли общего пользования

## Сведения об образуемых земельных участках

### 1. Сведения о характерных точках границ образуемых земельных участков

Обозначение земельного участка :ЗУ2

Зона N 2. МСК-49

Обозначение характерных точек границ	Координаты, м		Метод определения координат	Средняя квадратическая погрешность определения координат характерной точки (M <sub>t</sub> ), м	Формулы, примененные для расчета средней квадратической погрешности определения координат характерной точки (M <sub>t</sub> ), м
	X	Y			
1	2	3	4	5	6
н11У	394375.38	2421104.29	Метод спутниковых геодезических измерений (определений)	0.10	Mt=0.10
н12У	394361.44	2421121.53		0.10	Mt=0.10
н13У	394349.56	2421112.71		0.10	Mt=0.10
н14У	394358.27	2421101.62		0.10	Mt=0.10
н15У	394362.26	2421104.37		0.10	Mt=0.10
н16У	394367.28	2421097.85		0.10	Mt=0.10
н11У	394375.38	2421104.29		0.10	Mt=0.10

### 2. Сведения о частях границ образуемых земельных участков

Обозначение земельного участка :ЗУ2

Обозначение части границ		Горизонтальное проложение (S), м	Описание прохождения части границ	Отметка о наличии земельного спора о местоположении границ земельного участка
от т.	до т.			
1	2	3	4	5
н11У	н12У	22.17	-	-
н12У	н13У	14.80	-	-
н13У	н14У	14.10	-	-
н14У	н15У	4.85	-	-
н15У	н16У	8.23	-	-
н16У	н11У	10.35	-	-

### 3. Общие сведения об образуемых земельных участках

Обозначение земельного участка :ЗУ2

N п/п	Наименование характеристик земельного участка	Значение характеристики
1	2	3
1	Адрес земельного участка	Российская Федерация, Магаданская область, г. Магадан, ул. 3-я Транзитная, д. 2-3

2	Категория земель	Земли населенных пунктов
3	Вид разрешенного использования	Для содержания и эксплуатации жилого дома
4	Площадь земельного участка $\pm$ величина погрешности определения площади ( $P \pm \Delta P$ ), м <sup>2</sup>	295
5	Формула, примененная для расчета предельной допустимой погрешности определения площади земельного участка ( $\Delta P$ ), м <sup>2</sup>	$\Delta P = 3.5 * M_t * \sqrt{P} = 3.5 * 0.10 * \sqrt{295} = 6.01$
6	Предельный минимальный и максимальный размеры земельного участка (Pмин) и (Pмакс), м <sup>2</sup>	-
7	Кадастровый или иной номер (обозначение) здания, сооружения, объекта незавершенного строительства, расположенного на земельном участке	49:09:030408:51
8	Кадастровые номера исходных земельных участков	-
	Иное	
9	Иные сведения	-
4. Сведения о земельных участках, посредством которых обеспечивается доступ (проход или проезд от земельных участков общего пользования) к образуемым земельным участкам		
№ п/п	Кадастровый номер или обозначение земельного участка, для которого обеспечивается доступ	Кадастровый номер или обозначение земельного участка, посредством которого обеспечивается доступ
1	2	3
1	:ЗУ2	земли общего пользования

**Сведения об уточняемых земельных участках, необходимые для исправления реестровых ошибок в сведениях о местоположении их границ**

**1. Сведения о характерных точках границы уточняемого земельного участка с кадастровым номером 49:09:030408:7  
Зона N 2, МСК-49**

Обозначение характерных точек границ	Существующие координаты, м		Уточненные координаты, м		Метод определения координат	Средняя квадратическая погрешность определения координат характерной точки (M <sub>t</sub> ), м	Формулы, примененные для расчета средней квадратической погрешности определения координат характерной точки (M <sub>t</sub> ), м
	X	Y	X	Y			
1	2	3	4	5	6	7	8
2	394379.8 2	2421 134.9 5	394399. 55	2421109.5 5	Метод спутниковых геодезических измерений (определений)	0.10	Mt=0.10
н17У	-	-	394379. 06	2421135.6 4		0.10	Mt=0.10
н18У	-	-	394377. 80	2421134.6 2		0.10	Mt=0.10
н19У	-	-	394377. 53	2421134.8 3		0.10	Mt=0.10
н20У	-	-	394362. 26	2421122.6 2		0.10	Mt=0.10
н12У	-	-	394361. 44	2421121.5 3		0.10	Mt=0.10
н11У	-	-	394375. 38	2421104.2 9		0.10	Mt=0.10
3	394379.8 2	2421 134.9 5	394382. 70	2421095.2 3		0.10	Mt=0.10
4	394379.8 2	2421 134.9 5	394387. 38	2421099.5 9		0.10	Mt=0.10
2	394379.8 2	2421 134.9 5	394399. 55	2421109.5 5		0.10	Mt=0.10

**2. Сведения о частях границ уточняемого земельного участка с кадастровым номером 49:09:030408:7**

Обозначение части границ		Горизонтальное проложение (S), м	Описание прохождения части границ	Отметка о наличии земельного спора о местоположении границ земельного участка
от т.	до т.			
1	2	3	4	5
2	н17У	33.17	-	-
н17У	н18У	1.62	-	-
н18У	н19У	0.34	-	-
н19У	н20У	19.55	-	-

н20У	н12У	1.36	-	-
н12У	н11У	22.17	-	-
н11У	3	11.65	-	-
3	4	6.40	-	-
4	2	15.73	-	-

**3. Характеристики уточняемого земельного участка с кадастровым номером 49:09:030408:7**

N п/п	Наименование характеристики	Значение характеристики
1	2	3
1	Площадь земельного участка $\pm$ величина погрешности определения площади ( $P \pm \Delta P$ ), м <sup>2</sup>	752 $\pm$ 9.60
2	Формула, примененная для расчета предельной допустимой погрешности определения площади земельного участка ( $\Delta P$ ), м <sup>2</sup>	$\Delta P = 3.5 * M_t * \sqrt{P} = 3.5 * 0.10 * \sqrt{752} = 9.60$
3	Иные сведения	-

**Сведения об уточняемых земельных участках, необходимые для исправления реестровых ошибок в сведениях о местоположении их границ**

**1. Сведения о характерных точках границы уточняемого земельного участка с кадастровым номером 49:09:030408:15  
Зона N 2, МСК-49**

Обозначение характерных точек границ	Существующие координаты, м		Уточненные координаты, м		Метод определения координат	Средняя квадратическая погрешность определения координат характерной точки (M <sub>t</sub> ), м	Формулы, примененные для расчета средней квадратической погрешности определения координат характерной точки (M <sub>t</sub> ), м
	X	Y	X	Y			
1	2	3	4	5	6	7	8
5	394379.8 2	2421 134.9 5	394411. 01	2421120.5 5	Метод спутниковых геодезических измерений (определений)	0.10	Mt=0.10
6	394379.8 2	2421 134.9 5	394406. 58	2421126.9 7		0.10	Mt=0.10
7	394379.8 2	2421 134.9 5	394391. 72	2421144.9 6		0.10	Mt=0.10
н21У	-	-	394391. 04	2421146.0 8		0.10	Mt=0.10
н22У	-	-	394390. 36	2421146.7 3		0.10	Mt=0.10
н23У	-	-	394387. 52	2421144.4 0		0.10	Mt=0.10
н24У	-	-	394384. 24	2421139.8 3		0.10	Mt=0.10
н17У	-	-	394379. 06	2421135.6 4		0.10	Mt=0.10
2	394379.8 2	2421 134.9 5	394399. 55	2421109.5 5		0.10	Mt=0.10
5	394379.8 2	2421 134.9 5	394411. 01	2421120.5 5		0.10	Mt=0.10

**2. Сведения о частях границ уточняемого земельного участка с кадастровым номером 49:09:030408:15**

Обозначение части границ		Горизонтальное проложение (S), м	Описание прохождения части границ	Отметка о наличии земельного спора о местоположении границ земельного участка
от т.	до т.			
1	2	3	4	5
5	6	7.80	-	-
6	7	23.33	-	-
7	н21У	1.31	-	-
н21У	н22У	0.94	-	-

н22У	н23У	3.67	-	-
н23У	н24У	5.63	-	-
н24У	н17У	6.66	-	-
н17У	2	33.17	-	-
2	5	15.88	-	-

**3. Характеристики уточняемого земельного участка с кадастровым номером 49:09:030408:15**

N п/п	Наименование характеристики	Значение характеристики
1	2	3
1	Площадь земельного участка $\pm$ величина погрешности определения площади ( $P \pm \Delta P$ ), м <sup>2</sup>	530 $\pm$ 8.06
2	Формула, примененная для расчета предельной допустимой погрешности определения площади земельного участка ( $\Delta P$ ), м <sup>2</sup>	$\Delta P = 3.5 * M_t * \sqrt{P} = 3.5 * 0.10 * \sqrt{530} = 8.06$
3	Иные сведения	-



**Сведения об уточняемых земельных участках, необходимые для исправления реестровых ошибок в сведениях о местоположении их границ**

**1. Сведения о характерных точках границы уточняемого земельного участка с кадастровым номером 49:09:030408:52  
Зона N 2, МСК-49**

Обозначение характерных точек границ	Существующие координаты, м		Уточненные координаты, м		Метод определения координат	Средняя квадратическая погрешность определения координат характерной точки (M <sub>t</sub> ), м	Формулы, примененные для расчета средней квадратической погрешности определения координат характерной точки (M <sub>t</sub> ), м
	X	Y	X	Y			
1	2	3	4	5	6	7	8
3	394379.8 2	2421 134.9 5	394382. 70	2421095.2 3	Метод спутниковых геодезических измерений (определений)	0.10	Mt=0.10
4	394379.8 2	2421 134.9 5	394387. 38	2421099.5 9		0.10	Mt=0.10
2	394379.8 2	2421 134.9 5	394399. 55	2421109.5 5		0.10	Mt=0.10
5	394379.8 2	2421 134.9 5	394411. 01	2421120.5 5		0.10	Mt=0.10
6	394379.8 2	2421 134.9 5	394406. 58	2421126.9 7		0.10	Mt=0.10
7	394379.8 2	2421 134.9 5	394391. 72	2421144.9 6		0.10	Mt=0.10
н21У	-	-	394391. 04	2421146.0 8		0.10	Mt=0.10
н22У	-	-	394390. 36	2421146.7 3		0.10	Mt=0.10
н23У	-	-	394387. 52	2421144.4 0		0.10	Mt=0.10
н24У	-	-	394384. 24	2421139.8 3		0.10	Mt=0.10
н17У	-	-	394379. 06	2421135.6 4		0.10	Mt=0.10
н18У	-	-	394377. 80	2421134.6 2		0.10	Mt=0.10
н19У	-	-	394377. 53	2421134.8 3		0.10	Mt=0.10
н20У	-	-	394362. 26	2421122.6 2		0.10	Mt=0.10
н12У	-	-	394361. 44	2421121.5 3	0.10	Mt=0.10	

н11У	-	-	394375.38	2421104.29	0.10	Mt=0.10
3	394379.82	2421134.95	394382.70	2421095.23	0.10	Mt=0.10

**2. Сведения о частях границ уточняемого земельного участка с кадастровым номером 49:09:030408:52**

Обозначение части границ		Горизонтальное проложение (S), м	Описание прохождения части границ	Отметка о наличии земельного спора о местоположении границ земельного участка
от т.	до т.			
1	2	3	4	5
3	4	6.40	-	-
4	2	15.73	-	-
2	5	15.88	-	-
5	6	7.80	-	-
6	7	23.33	-	-
7	н21У	1.31	-	-
н21У	н22У	0.94	-	-
н22У	н23У	3.67	-	-
н23У	н24У	5.63	-	-
н24У	н17У	6.66	-	-
н17У	н18У	1.62	-	-
н18У	н19У	0.34	-	-
н19У	н20У	19.55	-	-
н20У	н12У	1.36	-	-
н12У	н11У	22.17	-	-
н11У	3	11.65	-	-

**3. Характеристики уточняемого земельного участка с кадастровым номером 49:09:030408:52**

N п/п	Наименование характеристики	Значение характеристики
1	2	3
1	Площадь земельного участка $\pm$ величина погрешности определения площади ( $P \pm \Delta P$ ), м <sup>2</sup>	1281 $\pm$ 4.77
2	Формула, примененная для расчета предельной допустимой погрешности определения площади земельного участка ( $\Delta P$ ), м <sup>2</sup>	$\Delta P = 3.5 * Mt * \sqrt{P} = 3.5 * 0.10 * \sqrt{1281} = 12.53$
3	Иные сведения	-

**Сведения об уточняемых земельных участках, необходимые для исправления реестровых ошибок в сведениях о местоположении их границ**

**1. Сведения о характерных точках границы уточняемого земельного участка с кадастровым номером 49:09:030408:2  
Зона N 2, МСК-49**

Обозначение характерных точек границ	Существующие координаты, м		Уточненные координаты, м		Метод определения координат	Средняя квадратическая погрешность определения координат характерной точки (M <sub>t</sub> ), м	Формулы, примененные для расчета средней квадратической погрешности определения координат характерной точки (M <sub>t</sub> ), м
	X	Y	X	Y			
1	2	3	4	5	6	7	8
8	394577.7 7	2421 205.0 1	394579. 53	2421190.6 7	Метод спутниковых геодезических измерений (определений)	0.10	Mt=0.10
9	394571.6 6	2421 214.2 0	394578. 73	2421193.3 2		0.10	Mt=0.10
н25У	-	-	394579. 23	2421196.0 4		0.10	Mt=0.10
н26У	-	-	394579. 35	2421199.6 1		0.10	Mt=0.10
н27У	-	-	394579. 66	2421203.1 3		0.10	Mt=0.10
н28У	-	-	394568. 19	2421219.2 2		0.10	Mt=0.10
10	394564.2 5	2421 223.9 0	394564. 25	2421223.9 0		0.10	Mt=0.10
11	394559.9 8	2421 220.4 6	394559. 98	2421220.4 6		0.10	Mt=0.10
12	394557.7 8	2421 223.3 7	394557. 78	2421223.3 7		0.10	Mt=0.10
13	394539.7 0	2421 211.0 5	394539. 70	2421211.0 5		0.10	Mt=0.10
14	394540.6 1	2421 209.7 6	394540. 61	2421209.7 6		0.10	Mt=0.10
15	394542.3 5	2421 208.7 4	394542. 35	2421208.7 4		0.10	Mt=0.10
16	394546.4 5	2421 199.7 6	394546. 45	2421199.7 6		0.10	Mt=0.10
17	394543.9 6	2421 198.3 3	394543. 96	2421198.3 3		0.10	Mt=0.10

18	394543.8 8	2421 194.6 4	394543. 88	2421194.6 4	0.10	Mt=0.10
19	394549.4 7	2421 183.8 2	394546. 09	2421189.6 7	0.10	Mt=0.10
20	394553.5 8	2421 177.1 9	394553. 58	2421177.1 9	0.10	Mt=0.10
21	394581.3 3	2421 193.7 0	394569. 62	2421186.7 3	0.10	Mt=0.10
н29У	-	-	394572. 75	2421187.5 3	0.10	Mt=0.10
н30У	-	-	394575. 65	2421188.3 9	0.10	Mt=0.10
8	394577.7 7	2421 205.0 1	394579. 53	2421190.6 7	0.10	Mt=0.10

**2. Сведения о частях границ уточняемого земельного участка с кадастровым номером 49:09:030408:2**

Обозначение части границ		Горизонтальное проложение (S), м	Описание прохождения части границ	Отметка о наличии земельного спора о местоположении границ земельного участка
от т.	до т.			
1	2	3	4	5
8	9	2.77	-	-
9	н25У	2.77	-	-
н25У	н26У	3.57	-	-
н26У	н27У	3.53	-	-
н27У	н28У	19.76	-	-
н28У	10	6.12	-	-
10	11	5.48	-	-
11	12	3.65	-	-
12	13	21.88	-	-
13	14	1.58	-	-
14	15	2.02	-	-
15	16	9.87	-	-
16	17	2.87	-	-
17	18	3.69	-	-
18	19	5.44	-	-
19	20	14.56	-	-
20	21	18.66	-	-

21	н29У	3.23	-	-
н29У	н30У	3.02	-	-
н30У	8	4.50	-	-
<b>3. Характеристики уточняемого земельного участка с кадастровым номером <u>49:09:030408:2</u></b>				
N п/п	Наименование характеристики			Значение характеристики
1	2			3
1	Площадь земельного участка $\pm$ величина погрешности определения площади ( $P \pm \Delta P$ ), м <sup>2</sup>			1164 $\pm$ 11,94
2	Формула, примененная для расчета предельной допустимой погрешности определения площади земельного участка ( $\Delta P$ ), м <sup>2</sup>			$\Delta P = 3.5 * M_t * \sqrt{P} = 3.5 * 0.10 * \sqrt{1164} = 11,94$
3	Иные сведения			-

**Сведения об уточняемых земельных участках, необходимые для исправления реестровых ошибок в сведениях о местоположении их границ**

**1. Сведения о характерных точках границы уточняемого земельного участка с кадастровым номером 49:09:030408:21  
Зона N 2, МСК-49**

Обозначение характерных точек границ	Существующие координаты, м		Уточненные координаты, м		Метод определения координат	Средняя квадратическая погрешность определения координат характерной точки (M <sub>t</sub> ), м	Формулы, примененные для расчета средней квадратической погрешности определения координат характерной точки (M <sub>t</sub> ), м
	X	Y	X	Y			
1	2	3	4	5	6	7	8
31	394491.8 2	2421 179.3 6	394491. 82	2421179.3 6	Метод спутниковых геодезических измерений (определений)	0.10	Mt=0.10
32	394501.7 7	2421 185.7 7	394495. 63	2421182.7 4		0.10	Mt=0.10
33	394481.7 0	2421 214.4 0	394502. 29	2421187.3 7		0.10	Mt=0.10
н72У	-	-	394481. 52	2421215.4 0		0.10	Mt=0.10
34	394472.3 4	2421 207.7 5	394472. 34	2421207.7 5		0.10	Mt=0.10
35	394480.3 7	2421 197.6 2	394480. 37	2421197.6 2		0.10	Mt=0.10
36	394488.6 7	2421 183.5 0	394488. 67	2421183.5 0		0.10	Mt=0.10
31	394491.8 2	2421 179.3 6	394491. 82	2421179.3 6		0.10	Mt=0.10

**2. Сведения о частях границ уточняемого земельного участка с кадастровым номером 49:09:030408:21**

Обозначение части границ		Горизонтальное проложение (S), м	Описание прохождения части границ	Отметка о наличии земельного спора о местоположении границ земельного участка
от т.	до т.			
1	2	3	4	5
31	32	5.09	-	-
32	33	8.11	-	-
33	н72У	34.89	-	-
н72У	34	11.95	-	-
34	35	12.93	-	-
35	36	16.38	-	-

36	31	5.20	-	-
<b>3. Характеристики уточняемого земельного участка с кадастровым номером <u>49:09:030408:21</u></b>				
N п/п	Наименование характеристики			Значение характеристики
1	2			3
1	Площадь земельного участка $\pm$ величина погрешности определения площади ( $P \pm \Delta P$ ), м <sup>2</sup>			422 $\pm$ 7,19
2	Формула, примененная для расчета предельной допустимой погрешности определения площади земельного участка ( $\Delta P$ ), м <sup>2</sup>			$\Delta P = 3.5 * M_t * \sqrt{P} = 3.5 * 0.10 * \sqrt{422} = 7,19$
3	Иные сведения			-

**Сведения об уточняемых земельных участках, необходимые для исправления реестровых ошибок в сведениях о местоположении их границ**

**1. Сведения о характерных точках границы уточняемого земельного участка с кадастровым номером 49:09:030408:26  
Зона N 2, МСК-49**

Обозначение характерных точек границ	Существующие координаты, м		Уточненные координаты, м		Метод определения координат	Средняя квадратическая погрешность определения координат характерной точки (M <sub>t</sub> ), м	Формулы, примененные для расчета средней квадратической погрешности определения координат характерной точки (M <sub>t</sub> ), м
	X	Y	X	Y			
1	2	3	4	5	6	7	8
39	394522.4 6	2421 160.3 2	394522. 46	2421160.3 2	Метод спутниковых геодезических измерений (определений)	0.10	Mt=0.10
40	394503.8 9	2421 187.1 4	394504. 46	2421188.8 7		0.10	Mt=0.10
33	-	-	394502. 29	2421187.3 7		0.10	Mt=0.10
32	-	-	394495. 63	2421182.7 4		0.10	Mt=0.10
31	394491.8 2	2421 179.3 6	394491. 82	2421179.3 6		0.10	Mt=0.10
41	394483.2 8	2421 173.8 5	394483. 28	2421173.8 5		0.10	Mt=0.10
42	394488.5 6	2421 165.1 5	394488. 56	2421165.1 5		0.10	Mt=0.10
37	394480.4 9	2421 159.6 3	394480. 49	2421159.6 3		0.10	Mt=0.10
38	394457.7 2	2421 144.0 7	394457. 72	2421144.0 7		0.10	Mt=0.10
25	394471.2 9	2421 125.9 4	394455. 23	2421142.2 2		0.10	Mt=0.10
н48У	-	-	394470. 77	2421126.0 0		0.10	Mt=0.10
н89У	-	-	394476. 30	2421128.4 7		0.10	Mt=0.10
43	394506.5 6	2421 149.8 4	394506. 56	2421149.8 4		0.10	Mt=0.10
39	394522.4 6	2421 160.3 2	394522. 46	2421160.3 2		0.10	Mt=0.10



**2. Сведения о частях границ уточняемого земельного участка с кадастровым номером 49:09:030408:26**

Обозначение части границ		Горизонтальное проложение (S), м	Описание прохождения части границ	Отметка о наличии земельного спора о местоположении границ земельного участка
от т.	до т.			
1	2	3	4	5
39	40	33.75	-	-
40	33	2.64	-	-
33	32	8.11	-	-
32	31	5.09	-	-
31	41	10.16	-	-
41	42	10.18	-	-
42	37	9.78	-	-
37	38	27.58	-	-
38	25	3.10	-	-
25	н48У	22.46	-	-
н48У	н89У	6.06	-	-
н89У	43	37.05	-	-
43	39	19.04	-	-

**3. Характеристики уточняемого земельного участка с кадастровым номером 49:09:030408:26**

№ п/п	Наименование характеристики	Значение характеристики
1	2	3
1	Площадь земельного участка $\pm$ величина погрешности определения площади ( $P \pm \Delta P$ ), м <sup>2</sup>	1747 $\pm$ 14,63
2	Формула, примененная для расчета предельной допустимой погрешности определения площади земельного участка ( $\Delta P$ ), м <sup>2</sup>	$\Delta P = 3.5 * M_t * \sqrt{P} = 3.5 * 0.10 * \sqrt{1747} = 14,63$
3	Иные сведения	-

**Сведения об уточняемых земельных участках, необходимые для исправления реестровых ошибок в сведениях о местоположении их границ**

**1. Сведения о характерных точках границы уточняемого земельного участка с кадастровым номером  
49:09:030408:30  
Зона N 2, МСК-49**

Обозначение характерных точек границ	Существующие координаты, м		Уточненные координаты, м		Метод определе ния координат	Средняя квадратическая погрешность определения координат характерной точки (M <sub>t</sub> ), м	Формулы, примененные для расчета средней квадратической погрешности определения координат характерной точки (M <sub>t</sub> ), м
	X	Y	X	Y			
1	2	3	4	5	6	7	8
28	394529.3 2	2421 202.1 0	394529. 32	2421202.1 0	Метод спутниковых геодезических измерений (определений)	0.10	Mt=0.10
14	394540.6 1	2421 209.7 6	394540. 61	2421209.7 6		0.10	Mt=0.10
13	394539.7 0	2421 211.0 5	394539. 70	2421211.0 5		0.10	Mt=0.10
24	394531.7 5	2421 222.3 1	394531. 75	2421222.3 1		0.10	Mt=0.10
23	394530.1 6	2421 225.8 4	394530. 16	2421225.8 4		0.10	Mt=0.10
22	394548.8 1	2421 240.9 6	394549. 69	2421242.0 7		0.10	Mt=0.10
45	394540.8 1	2421 252.3 3	394541. 43	2421251.0 9		0.10	Mt=0.10
46	394536.9 4	2421 253.6 4	394537. 42	2421253.9 9		0.10	Mt=0.10
30	394506.4 0	2421 232.9 9	394506. 40	2421232.9 9		0.10	Mt=0.10
29	394520.1 7	2421 214.9 9	394520. 17	2421214.9 9		0.10	Mt=0.10
28	394529.3 2	2421 202.1 0	394529. 32	2421202.1 0		0.10	Mt=0.10

**2. Сведения о частях границ уточняемого земельного участка с кадастровым номером 49:09:030408:30**

Обозначение части границ		Горизонтальное проложение (S), м	Описание прохождения части границ	Отметка о наличии земельного спора о местоположении границ земельного участка
от т.	до т.			
1	2	3	4	5
28	14	13.64	-	-
14	13	1.58	-	-
13	24	13.78	-	-
24	23	3.87	-	-
23	22	25.39	-	-
22	45	12.23	-	-
45	46	4.95	-	-
46	30	37.46	-	-
30	29	22.66	-	-
29	28	15.81	-	-

**3. Характеристики уточняемого земельного участка с кадастровым номером 49:09:030408:30**

N п/п	Наименование характеристики	Значение характеристики
1	2	3
1	Площадь земельного участка $\pm$ величина погрешности определения площади ( $P \pm \Delta P$ ), м <sup>2</sup>	986 $\pm$ 14,63
2	Формула, примененная для расчета предельной допустимой погрешности определения площади земельного участка ( $\Delta P$ ), м <sup>2</sup>	$\Delta P = 3.5 * M_t * \sqrt{P} = 3.5 * 0.10 * \sqrt{986} = 10,99$
3	Иные сведения	-

**Описание местоположения здания, сооружения, объекта незавершенного строительства на земельном участке**

**1. Сведения о характерных точках контура  
вид объекта недвижимости (здание, сооружение, объект незавершенного строительства)**

**ЗДАНИЕ**

**кадастровый номер (обозначение) 49:09:030408:51**

Зона N 2, МСК-49

Номер контура	Номера характерных точек контура	Существующие			Уточненные			Метод определения координат	Средняя квадратическая погрешность определения координат характерной точки (M <sub>t</sub> ), м	Формулы, примененные для расчета средней квадратической погрешности определения координат характерной точки (M <sub>t</sub> ), м
		Координаты, м		R, м	Координаты, м		R, м			
		X	Y		X	Y				
1	2	3	4	5	6	7	8	9	10	11
н10	-	-	-	-	3943 56.5 7	24211 15.52	-	Метод спутниковых геодезических измерений (определений)	0.10	Mt=0.10
н20	-	-	-	-	3943 51.1 7	24211 11.19	-		0.10	Mt=0.10
н30	-	-	-	-	3943 53.2 4	24211 07.75	-		0.10	Mt=0.10
н40	-	-	-	-	3943 49.6 0	24211 04.88	-		0.10	Mt=0.10
н50	-	-	-	-	3943 47.4 7	24211 07.40	-		0.10	Mt=0.10
н60	-	-	-	-	3943 38.7 9	24211 01.50	-		0.10	Mt=0.10
н70	-	-	-	-	3943 41.0 1	24210 98.23	-		0.10	Mt=0.10
н80	-	-	-	-	3943 39.7 2	24210 97.50	-		0.10	Mt=0.10
н90	-	-	-	-	3943 43.8 8	24210 91.36	-		0.10	Mt=0.10
н100	-	-	-	-	3943 50.6 7	24210 96.00	-		0.10	Mt=0.10
н110	-	-	-	-	3943 48.9 3	24210 98.55	-		0.10	Mt=0.10
н120	-	-	-	-	3943 51.0 3	24210 99.98	-		0.10	Mt=0.10
н130	-	-	-	-	3943	24210	-		0.10	Mt=0.10

					53.0 9	97.13	
н140	-	-	-	-	3943 58.8 7	24211 00.93	-
н150	-	-	-	-	3943 57.7 2	24211 02.50	-
н160	-	-	-	-	3943 63.1 0	24211 06.52	-
н170	-	-	-	-	3943 59.5 2	24211 11.77	-
н180	-	-	-	-	3943 61.1 3	24211 13.15	-
н190	-	-	-	-	3943 59.6 8	24211 14.99	-
н200	-	-	-	-	3943 57.8 8	24211 13.84	-
н10	-	-	-	-	3943 56.5 7	24211 15.52	-

0.10	Mt=0.10
0.10	Mt=0.10
0.10	Mt=0.10
0.10	Mt=0.10
0.10	Mt=0.10
0.10	Mt=0.10
0.10	Mt=0.10
0.10	Mt=0.10
0.10	Mt=0.10

**2. Характеристики здания, сооружения, объекта незавершенного строительства с кадастровым номером (обозначением) 49:09:030408:51**

N п/п	Наименование характеристики	Значение характеристики
1	2	3
1	Вид объекта недвижимости	Здание
2	Ранее присвоенный государственный учетный номер здания, сооружения, объекта незавершенного строительства (кадастровый, инвентарный или условный номер)	-
3	Кадастровый номер земельного участка (земельных участков), в границах которого (которых) расположено здание, сооружение, объект незавершенного строительства	49:09:030408:10 49:09:030408:4
4	Номер кадастрового квартала (кадастровых кварталов), в пределах которого (которых) расположено здание, сооружение, объект незавершенного строительства	49:09:030408
5	Адрес здания, сооружения, объекта незавершенного строительства	Магаданская область, г. Магадан, ул. 3-я Гранзитная, д. 2
	Местоположение здания, сооружения, объекта незавершенного строительства	-
	Дополнительные сведения о местоположении	-
6	Иные сведения	-

**Описание местоположения здания, сооружения, объекта незавершенного строительства на земельном участке**

**1. Сведения о характерных точках контура  
вид объекта недвижимости (здание, сооружение, объект незавершенного строительства)**

**ЗДАНИЕ**

кадастровый номер (обозначение) **49:09:000000:5688**

**Зона N 2, МСК-49**

Номер контура	Номера характерных точек контура	Существующие			Уточненные			Метод определения координат	Средняя квадратическая погрешность определения координат характерной точки (M <sub>t</sub> ), м	Формулы, примененные для расчета средней квадратической погрешности определения координат характерной точки (M <sub>t</sub> ), м
		Координаты, м		R, м	Координаты, м		R, м			
		X	Y		X	Y				
1	2	3	4	5	6	7	8	9	10	11
н21О	-	-	-	-	3943 97.6 5	24210 78.81	-	Метод спутниковых геодезических измерений (определений)	0.10	Mt=0.10
н22О	-	-	-	-	3944 03.9 9	24210 83.83	-		0.10	Mt=0.10
н23О	-	-	-	-	3943 99.7 8	24210 89.31	-		0.10	Mt=0.10
н24О	-	-	-	-	3943 92.9 8	24210 84.44	-		0.10	Mt=0.10
н21О	-	-	-	-	3943 97.6 5	24210 78.81	-		0.10	Mt=0.10

**2. Характеристики здания, сооружения, объекта незавершенного строительства с кадастровым номером (обозначением) 49:09:000000:5688**

N п/п	Наименование характеристики	Значение характеристики
1	2	3
1	Вид объекта недвижимости	Здание
2	Ранее присвоенный государственный учетный номер здания, сооружения, объекта незавершенного строительства (кадастровый, инвентарный или условный номер)	-
3	Кадастровый номер земельного участка (земельных участков), в границах которого (которых) расположено здание, сооружение, объект незавершенного строительства	49:09:030408:6
4	Номер кадастрового квартала (кадастровых кварталов), в пределах которого (которых) расположено здание, сооружение, объект незавершенного строительства	49:09:030408
5	Адрес здания, сооружения, объекта незавершенного строительства	Магаданская область, г. Магадан, пер/ 2-й Гранзитный, д. 13
	Местоположение здания, сооружения, объекта незавершенного строительства	-
	Дополнительные сведения о местоположении	-

6	Иные сведения	-
---	---------------	---

**Описание местоположения здания, сооружения, объекта незавершенного строительства на земельном участке**

**1. Сведения о характерных точках контура  
вид объекта недвижимости (здание, сооружение, объект незавершенного строительства)**

**ЗДАНИЕ**

кадастровый номер (обозначение) **49:09:030408:39**

Зона N 2, МСК-49

Номер контура	Номера характерных точек контура	Существующие			Уточненные			Метод определения координат	Средняя квадратическая погрешность определения координат характерной точки (M <sub>t</sub> ), м	Формулы, примененные для расчета средней квадратической погрешности определения координат характерной точки (M <sub>t</sub> ), м
		Координаты, м		R, м	Координаты, м		R, м			
		X	Y		X	Y				
1	2	3	4	5	6	7	8	9	10	11
н250	-	-	-	-	3943 89.0 8	24211 22.63	-	Метод спутниковых геодезических измерений (определений)	0.10	Mt=0.10
н260	-	-	-	-	3943 86.2 1	24211 26.22	-		0.10	Mt=0.10
н270	-	-	-	-	3943 89.6 0	24211 28.89	-		0.10	Mt=0.10
н280	-	-	-	-	3943 85.6 8	24211 34.10	-		0.10	Mt=0.10
н290	-	-	-	-	3943 80.5 5	24211 30.30	-		0.10	Mt=0.10
н300	-	-	-	-	3943 78.6 5	24211 32.77	-		0.10	Mt=0.10
н310	-	-	-	-	3943 73.6 0	24211 28.97	-		0.10	Mt=0.10
н320	-	-	-	-	3943 73.6 0	24211 27.60	-		0.10	Mt=0.10
н330	-	-	-	-	3943 82.4 1	24211 16.37	-		0.10	Mt=0.10
н340	-	-	-	-	3943 87.4 2	24211 20.16	-		0.10	Mt=0.10
н350	-	-	-	-	3943 86.9 0	24211 20.77	-		0.10	Mt=0.10
н250	-	-	-	-	3943 89.0 8	24211 22.63	-		0.10	Mt=0.10

**2. Характеристики здания, сооружения, объекта незавершенного строительства с кадастровым номером**



**(обозначением) 49:09:030408:39**

№ п/п	Наименование характеристики	Значение характеристики
1	2	3
1	Вид объекта недвижимости	Здание
2	Ранее присвоенный государственный учетный номер здания, сооружения, объекта незавершенного строительства (кадастровый, инвентарный или условный номер)	-
3	Кадастровый номер земельного участка (земельных участков), в границах которого (которых) расположено здание, сооружение, объект незавершенного строительства	49:09:030408:7 49:09:030408:15 49:09:030408:52
4	Номер кадастрового квартала (кадастровых кварталов), в пределах которого (которых) расположено здание, сооружение, объект незавершенного строительства	49:09:030408
5	Адрес здания, сооружения, объекта незавершенного строительства	Магаданская область, г. Магадан, ул. 3-я Транзитная, д. 4
	Местоположение здания, сооружения, объекта незавершенного строительства	-
	Дополнительные сведения о местоположении	-
6	Иные сведения	-

**Описание местоположения здания, сооружения, объекта незавершенного строительства на земельном участке**

**1. Сведения о характерных точках контура  
вид объекта недвижимости (здание, сооружение, объект незавершенного строительства)**

**ЗДАНИЕ**

**кадастровый номер (обозначение) 49:09:030408:40**

Зона N 2, МСК-49

Номер контура	Номера характерных точек контура	Существующие			Уточненные			Метод определения координат	Средняя квадратическая погрешность определения координат характерной точки (M <sub>t</sub> ), м	Формулы, примененные для расчета средней квадратической погрешности определения координат характерной точки (M <sub>t</sub> ), м
		Координаты, м		R, м	Координаты, м		R, м			
		X	Y		X	Y				
1	2	3	4	5	6	7	8	9	10	11
н360	-	-	-	-	3944 02.6 0	24211 54.83	-	Метод спутниковых геодезических измерений (определений)	0.10	Mt=0.10
н370	-	-	-	-	3943 94.8 6	24211 48.47	-		0.10	Mt=0.10
н380	-	-	-	-	3943 97.3 5	24211 45.35	-		0.10	Mt=0.10
н390	-	-	-	-	3943 95.8 0	24211 43.93	-		0.10	Mt=0.10
н400	-	-	-	-	3943 94.1 0	24211 42.21	-		0.10	Mt=0.10
н410	-	-	-	-	3943 98.6 4	24211 36.71	-		0.10	Mt=0.10
н420	-	-	-	-	3944 01.5 1	24211 38.90	-		0.10	Mt=0.10
н430	-	-	-	-	3944 00.6 5	24211 40.14	-		0.10	Mt=0.10
н440	-	-	-	-	3944 09.0 0	24211 47.34	-		0.10	Mt=0.10
н360	-	-	-	-	3944 02.6 0	24211 54.83	-		0.10	Mt=0.10

**2. Характеристики здания, сооружения, объекта незавершенного строительства с кадастровым номером (обозначением) 49:09:030408:40**

N п/п	Наименование характеристики	Значение характеристики
1	2	3
1	Вид объекта недвижимости	Здание

2	Ранее присвоенный государственный учетный номер здания, сооружения, объекта незавершенного строительства (кадастровый, инвентарный или условный номер)	-
3	Кадастровый номер земельного участка (земельных участков), в границах которого (которых) расположено здание, сооружение, объект незавершенного строительства	49:09:030408:29
4	Номер кадастрового квартала (кадастровых кварталов), в пределах которого (которых) расположено здание, сооружение, объект незавершенного строительства	49:09:030408
5	Адрес здания, сооружения, объекта незавершенного строительства	Магаданская область, г. Магадан, ул. 3-я Транзитная, д. 6
	Местоположение здания, сооружения, объекта незавершенного строительства	-
	Дополнительные сведения о местоположении	-
6	Иные сведения	-

**Описание местоположения здания, сооружения, объекта незавершенного строительства на земельном участке**

**1. Сведения о характерных точках контура  
вид объекта недвижимости (здание, сооружение, объект незавершенного строительства)**

**ЗДАНИЕ**

**кадастровый номер (обозначение) 49:09:030408:34**

Зона N 2, МСК-49

Номер контура	Номера характерных точек контура	Существующие			Уточненные			Метод определения координат	Средняя квадратическая погрешность определения координат характерной точки (M <sub>t</sub> ), м	Формулы, примененные для расчета средней квадратической погрешности определения координат характерной точки (M <sub>t</sub> ), м
		Координаты, м		R, м	Координаты, м		R, м			
		X	Y		X	Y				
1	2	3	4	5	6	7	8	9	10	11
н450	-	-	-	-	3944 37.8 2	24211 10.10	-	Метод спутниковых геодезических измерений (определений)	0.10	Mt=0.10
н460	-	-	-	-	3944 31.9 6	24211 18.43	-		0.10	Mt=0.10
н470	-	-	-	-	3944 23.2 8	24211 12.11	-		0.10	Mt=0.10
н480	-	-	-	-	3944 22.1 5	24211 13.78	-		0.10	Mt=0.10
н490	-	-	-	-	3944 18.3 7	24211 11.21	-		0.10	Mt=0.10
н500	-	-	-	-	3944 24.3 1	24211 02.61	-		0.10	Mt=0.10
н510	-	-	-	-	3944 22.9 1	24211 01.48	-		0.10	Mt=0.10
н520	-	-	-	-	3944 25.7 6	24210 97.52	-		0.10	Mt=0.10
н530	-	-	-	-	3944 33.9 8	24211 03.99	-		0.10	Mt=0.10
н540	-	-	-	-	3944 32.4 6	24211 06.31	-		0.10	Mt=0.10
н450	-	-	-	-	3944 37.8 2	24211 10.10	-		0.10	Mt=0.10

**2. Характеристики здания, сооружения, объекта незавершенного строительства с кадастровым номером (обозначением) 49:09:030408:34**

№ п/п	Наименование характеристики	Значение характеристики
1	2	3
1	Вид объекта недвижимости	Здание
2	Ранее присвоенный государственный учетный номер здания, сооружения, объекта незавершенного строительства (кадастровый, инвентарный или условный номер)	-
3	Кадастровый номер земельного участка (земельных участков), в границах которого (которых) расположено здание, сооружение, объект незавершенного строительства	49:09:030408:32
4	Номер кадастрового квартала (кадастровых кварталов), в пределах которого (которых) расположено здание, сооружение, объект незавершенного строительства	49:09:030408
5	Адрес здания, сооружения, объекта незавершенного строительства	Магаданская область, г. Магадан, ул. 2-я Транзитная, д. 15
	Местоположение здания, сооружения, объекта незавершенного строительства	-
	Дополнительные сведения о местоположении	-
6	Иные сведения	-

**Описание местоположения здания, сооружения, объекта незавершенного строительства на земельном участке**

**1. Сведения о характерных точках контура  
вид объекта недвижимости (здание, сооружение, объект незавершенного строительства)**

**ЗДАНИЕ**

**кадастровый номер (обозначение) 49:09:000000:208**

Зона N 2, МСК-49

Номер контура	Номера характерных точек контура	Существующие			Уточненные			Метод определения координат	Средняя квадратическая погрешность определения координат характерной точки (M <sub>t</sub> ), м	Формулы, примененные для расчета средней квадратической погрешности определения координат характерной точки (M <sub>t</sub> ), м
		Координаты, м		R, м	Координаты, м		R, м			
		X	Y		X	Y				
1	2	3	4	5	6	7	8	9	10	11
н550	-	-	-	-	3944 29.1 2	24211 56.21	-	Метод спутниковых геодезических измерений (определений)	0.10	Mt=0.10
н560	-	-	-	-	3944 36.1 7	24211 62.89	-		0.10	Mt=0.10
н570	-	-	-	-	3944 34.1 5	24211 65.86	-		0.10	Mt=0.10
н580	-	-	-	-	3944 38.1 4	24211 69.06	-		0.10	Mt=0.10
н590	-	-	-	-	3944 33.5 6	24211 74.69	-		0.10	Mt=0.10
н600	-	-	-	-	3944 27.4 3	24211 69.98	-		0.10	Mt=0.10
н610	-	-	-	-	3944 25.7 6	24211 71.97	-		0.10	Mt=0.10
н620	-	-	-	-	3944 22.6 7	24211 69.40	-		0.10	Mt=0.10
н630	-	-	-	-	3944 21.1 3	24211 71.22	-		0.10	Mt=0.10
н640	-	-	-	-	3944 19.9 0	24211 70.30	-		0.10	Mt=0.10
н650	-	-	-	-	3944 27.0 2	24211 60.78	-		0.10	Mt=0.10
н660	-	-	-	-	3944 25.9 9	24211 59.80	-		0.10	Mt=0.10

н550	-	-	-	-	3944 29.1 2	24211 56.21	-	0.10	Мт=0.10
<b>2. Характеристики здания, сооружения, объекта незавершенного строительства с кадастровым номером (обозначением) <u>49:09:000000:208</u></b>									
№ п/п	Наименование характеристики							Значение характеристики	
1	2							3	
1	Вид объекта недвижимости							Здание	
2	Ранее присвоенный государственный учетный номер здания, сооружения, объекта незавершенного строительства (кадастровый, инвентарный или условный номер)							-	
3	Кадастровый номер земельного участка (земельных участков), в границах которого (которых) расположено здание, сооружение, объект незавершенного строительства							49:09:030408:9	
4	Номер кадастрового квартала (кадастровых кварталов), в пределах которого (которых) расположено здание, сооружение, объект незавершенного строительства							49:09:030408	
5	Адрес здания, сооружения, объекта незавершенного строительства							Магаданская область, г. Магадан, ул. 3-я Транзитная, д. 8	
	Местоположение здания, сооружения, объекта незавершенного строительства							-	
	Дополнительные сведения о местоположении							-	
6	Иные сведения							-	

**Описание местоположения здания, сооружения, объекта незавершенного строительства на земельном участке**

**1. Сведения о характерных точках контура  
вид объекта недвижимости (здание, сооружение, объект незавершенного строительства)**

**ЗДАНИЕ**

кадастровый номер (обозначение) **49:09:030408:46**

Зона N 2, МСК-49

Номер контура	Номера характерных точек контура	Существующие			Уточненные			Метод определения координат	Средняя квадратическая погрешность определения координат характерной точки (M <sub>t</sub> ), м	Формулы, примененные для расчета средней квадратической погрешности определения координат характерной точки (M <sub>t</sub> ), м
		Координаты, м		R, м	Координаты, м		R, м			
		X	Y		X	Y				
1	2	3	4	5	6	7	8	9	10	11
н670	-	-	-	-	3944 73.3 3	24211 72.72	-	Метод спутниковых геодезических измерений (определений)	0.10	Mt=0.10
н680	-	-	-	-	3944 69.7 5	24211 77.95	-		0.10	Mt=0.10
н690	-	-	-	-	3944 64.6 5	24211 74.81	-		0.10	Mt=0.10
н700	-	-	-	-	3944 68.4 5	24211 69.36	-		0.10	Mt=0.10
н670	-	-	-	-	3944 73.3 3	24211 72.72	-		0.10	Mt=0.10

**2. Характеристики здания, сооружения, объекта незавершенного строительства с кадастровым номером (обозначением) 49:09:030408:46**

N п/п	Наименование характеристики	Значение характеристики
1	2	3
1	Вид объекта недвижимости	Здание
2	Ранее присвоенный государственный учетный номер здания, сооружения, объекта незавершенного строительства (кадастровый, инвентарный или условный номер)	-
3	Кадастровый номер земельного участка (земельных участков), в границах которого (которых) расположено здание, сооружение, объект незавершенного строительства	49:09:030408:25
4	Номер кадастрового квартала (кадастровых кварталов), в пределах которого (которых) расположено здание, сооружение, объект незавершенного строительства	49:09:030408
5	Адрес здания, сооружения, объекта незавершенного строительства	Магаданская область, г. Магадан, ул. 3-я Транзитная, д. 8а
	Местоположение здания, сооружения, объекта незавершенного строительства	-
	Дополнительные сведения о местоположении	-



6	Иные сведения	-
---	---------------	---

**Описание местоположения здания, сооружения, объекта незавершенного строительства на земельном участке**

**1. Сведения о характерных точках контура  
вид объекта недвижимости (здание, сооружение, объект незавершенного строительства)**

**ЗДАНИЕ**

**кадастровый номер (обозначение) 49:09:030408:48**

Зона N 2, МСК-49

Номер контура	Номера характерных точек контура	Существующие			Уточненные			Метод определения координат	Средняя квадратическая погрешность определения координат характерной точки (M <sub>t</sub> ), м	Формулы, примененные для расчета средней квадратической погрешности определения координат характерной точки (M <sub>t</sub> ), м
		Координаты, м		R, м	Координаты, м		R, м			
		X	Y		X	Y				
1	2	3	4	5	6	7	8	9	10	11
н71О	-	-	-	-	3944 74.2 3	24211 94.00	-	Метод спутниковых геодезических измерений (определений)	0.10	Mt=0.10
н72О	-	-	-	-	3944 86.5 4	24212 03.21	-		0.10	Mt=0.10
н73О	-	-	-	-	3944 80.1 7	24212 12.00	-		0.10	Mt=0.10
н74О	-	-	-	-	3944 67.7 3	24212 02.32	-		0.10	Mt=0.10
н71О	-	-	-	-	3944 74.2 3	24211 94.00	-		0.10	Mt=0.10

**2. Характеристики здания, сооружения, объекта незавершенного строительства с кадастровым номером (обозначением) 49:09:030408:48**

N п/п	Наименование характеристики	Значение характеристики
1	2	3
1	Вид объекта недвижимости	Здание
2	Ранее присвоенный государственный учетный номер здания, сооружения, объекта незавершенного строительства (кадастровый, инвентарный или условный номер)	-
3	Кадастровый номер земельного участка (земельных участков), в границах которого (которых) расположено здание, сооружение, объект незавершенного строительства	49:09:030408:22 49:09:030408:21
4	Номер кадастрового квартала (кадастровых кварталов), в пределах которого (которых) расположено здание, сооружение, объект незавершенного строительства	49:09:030408
5	Адрес здания, сооружения, объекта незавершенного строительства	Магаданская область, г. Магадан, ул. 3-я Транзитная, д. 12
	Местоположение здания, сооружения, объекта незавершенного строительства	-
	Дополнительные сведения о местоположении	-

6	Иные сведения	-
---	---------------	---

## Описание местоположения здания, сооружения, объекта незавершенного строительства на земельном участке

### 1. Сведения о характерных точках контура вид объекта недвижимости (здание, сооружение, объект незавершенного строительства)

#### ЗДАНИЕ

кадастровый номер (обозначение) **49:09:030408:36**

Зона N 2, МСК-49

Номер контура	Номера характерных точек контура	Существующие			Уточненные			Метод определения координат	Средняя квадратическая погрешность определения координат характерной точки (M <sub>t</sub> ), м	Формулы, примененные для расчета средней квадратической погрешности определения координат характерной точки (M <sub>t</sub> ), м
		Координаты, м		R, м	Координаты, м		R, м			
		X	Y		X	Y				
1	2	3	4	5	6	7	8	9	10	11
н750	-	-	-	-	3945 19.3 8	24211 59.26	-	Метод спутниковых геодезических измерений (определений)	0.10	Mt=0.10
н760	-	-	-	-	3945 08.6 9	24211 74.35	-		0.10	Mt=0.10
н770	-	-	-	-	3944 95.7 8	24211 65.77	-		0.10	Mt=0.10
н780	-	-	-	-	3945 06.3 1	24211 50.64	-		0.10	Mt=0.10
н750	-	-	-	-	3945 19.3 8	24211 59.26	-		0.10	Mt=0.10

### 2. Характеристики здания, сооружения, объекта незавершенного строительства с кадастровым номером (обозначением) **49:09:030408:36**

N п/п	Наименование характеристики	Значение характеристики
1	2	3
1	Вид объекта недвижимости	Здание
2	Ранее присвоенный государственный учетный номер здания, сооружения, объекта незавершенного строительства (кадастровый, инвентарный или условный номер)	-
3	Кадастровый номер земельного участка (земельных участков), в границах которого (которых) расположено здание, сооружение, объект незавершенного строительства	49:09:030408:26
4	Номер кадастрового квартала (кадастровых кварталов), в пределах которого (которых) расположено здание, сооружение, объект незавершенного строительства	49:09:030408
5	Адрес здания, сооружения, объекта незавершенного строительства	Магаданская область, г. Магадан, ул. 2-я Транзитная, д. 17
	Местоположение здания, сооружения, объекта незавершенного строительства	-
	Дополнительные сведения о местоположении	-

6	Иные сведения	-
---	---------------	---

**Описание местоположения здания, сооружения, объекта незавершенного строительства на земельном участке**

**1. Сведения о характерных точках контура  
вид объекта недвижимости (здание, сооружение, объект незавершенного строительства)**

**ЗДАНИЕ**

**кадастровый номер (обозначение) 49:09:030408:47**

Зона N 2, МСК-49

Номер контура	Номера характерных точек контура	Существующие			Уточненные			Метод определения координат	Средняя квадратическая погрешность определения координат характерной точки (M <sub>t</sub> ), м	Формулы, примененные для расчета средней квадратической погрешности определения координат характерной точки (M <sub>t</sub> ), м
		Координаты, м		R, м	Координаты, м		R, м			
		X	Y		X	Y				
1	2	3	4	5	6	7	8	9	10	11
н790	-	-	-	-	3945 45.7 4	24211 90.26	-	Метод спутниковых геодезических измерений (определений)	0.10	Mt=0.10
н800	-	-	-	-	3945 42.3 9	24211 96.36	-		0.10	Mt=0.10
н810	-	-	-	-	3945 38.6 7	24211 94.18	-		0.10	Mt=0.10
н820	-	-	-	-	3945 32.7 9	24212 04.05	-		0.10	Mt=0.10
н830	-	-	-	-	3945 25.6 2	24211 99.91	-		0.10	Mt=0.10
н840	-	-	-	-	3945 35.2 4	24211 84.00	-		0.10	Mt=0.10
н790	-	-	-	-	3945 45.7 4	24211 90.26	-		0.10	Mt=0.10

**2. Характеристики здания, сооружения, объекта незавершенного строительства с кадастровым номером (обозначением) 49:09:030408:47**

№ п/п	Наименование характеристики	Значение характеристики
1	2	3
1	Вид объекта недвижимости	Здание
2	Ранее присвоенный государственный учетный номер здания, сооружения, объекта незавершенного строительства (кадастровый, инвентарный или условный номер)	-
3	Кадастровый номер земельного участка (земельных участков), в границах которого (которых) расположено здание, сооружение, объект незавершенного строительства	49:09:030408:20
4	Номер кадастрового квартала (кадастровых кварталов), в пределах которого (которых) расположено здание, сооружение, объект незавершенного строительства	49:09:030408

5	Адрес здания, сооружения, объекта незавершенного строительства	Магаданская область, г. Магадан, пер. Транзитный, д. 14а
	Местоположение здания, сооружения, объекта незавершенного строительства	-
	Дополнительные сведения о местоположении	-
6	Иные сведения	-

**Описание местоположения здания, сооружения, объекта незавершенного строительства на земельном участке**

**1. Сведения о характерных точках контура  
вид объекта недвижимости (здание, сооружение, объект незавершенного строительства)**

**ЗДАНИЕ**

**кадастровый номер (обозначение) 49:09:030408:33**

Зона N 2, МСК-49

Номер контура	Номера характерных точек контура	Существующие			Уточненные			Метод определения координат	Средняя квадратическая погрешность определения координат характерной точки (M <sub>t</sub> ), м	Формулы, примененные для расчета средней квадратической погрешности определения координат характерной точки (M <sub>t</sub> ), м
		Координаты, м		R, м	Координаты, м		R, м			
		X	Y		X	Y				
1	2	3	4	5	6	7	8	9	10	11
н850	-	-	-	-	3945 28.2 3	24212 29.43	-	Метод спутниковых геодезических измерений (определений)	0.10	Mt=0.10
н860	-	-	-	-	3945 25.7 4	24212 33.41	-		0.10	Mt=0.10
н870	-	-	-	-	3945 32.8 6	24212 37.78	-		0.10	Mt=0.10
н880	-	-	-	-	3945 29.2 4	24212 43.80	-		0.10	Mt=0.10
н890	-	-	-	-	3945 15.3 7	24212 34.41	-		0.10	Mt=0.10
н900	-	-	-	-	3945 21.5 2	24212 24.98	-		0.10	Mt=0.10
н850	-	-	-	-	3945 28.2 3	24212 29.43	-		0.10	Mt=0.10

**2. Характеристики здания, сооружения, объекта незавершенного строительства с кадастровым номером (обозначением) 49:09:030408:33**

№ п/п	Наименование характеристики	Значение характеристики
1	2	3
1	Вид объекта недвижимости	Здание
2	Ранее присвоенный государственный учетный номер здания, сооружения, объекта незавершенного строительства (кадастровый, инвентарный или условный номер)	-
3	Кадастровый номер земельного участка (земельных участков), в границах которого (которых) расположено здание, сооружение, объект незавершенного строительства	49:09:030408:30
4	Номер кадастрового квартала (кадастровых кварталов), в пределах которого (которых) расположено здание, сооружение, объект незавершенного строительства	49:09:030408



5	Адрес здания, сооружения, объекта незавершенного строительства	Магаданская область, г. Магадан, ул. 3-я Транзитная, д. 16
	Местоположение здания, сооружения, объекта незавершенного строительства	-
	Дополнительные сведения о местоположении	-
6	Иные сведения	-

**Описание местоположения здания, сооружения, объекта незавершенного строительства на земельном участке**

**1. Сведения о характерных точках контура  
вид объекта недвижимости (здание, сооружение, объект незавершенного строительства)**

**ЗДАНИЕ**  
**кадастровый номер (обозначение) 49:09:000000:5697**  
Зона N 2, МСК-49

Номер контура	Номера характерных точек контура	Существующие			Уточненные			Метод определения координат	Средняя квадратическая погрешность определения координат характерной точки (M <sub>t</sub> ), м	Формулы, примененные для расчета средней квадратической погрешности определения координат характерной точки (M <sub>t</sub> ), м
		Координаты, м		R, м	Координаты, м		R, м			
		X	Y		X	Y				
1	2	3	4	5	6	7	8	9	10	11
н910	-	-	-	-	3945 41.1 0	24212 18.56	-	Метод спутниковых геодезических измерений (определений)	0.10	Mt=0.10
н920	-	-	-	-	3945 51.1 8	24212 26.26	-		0.10	Mt=0.10
н930	-	-	-	-	3945 46.1 2	24212 33.19	-		0.10	Mt=0.10
н940	-	-	-	-	3945 36.1 6	24212 25.34	-		0.10	Mt=0.10
н910	-	-	-	-	3945 41.1 0	24212 18.56	-		0.10	Mt=0.10

**2. Характеристики здания, сооружения, объекта незавершенного строительства с кадастровым номером (обозначением) 49:09: 000000:5697**

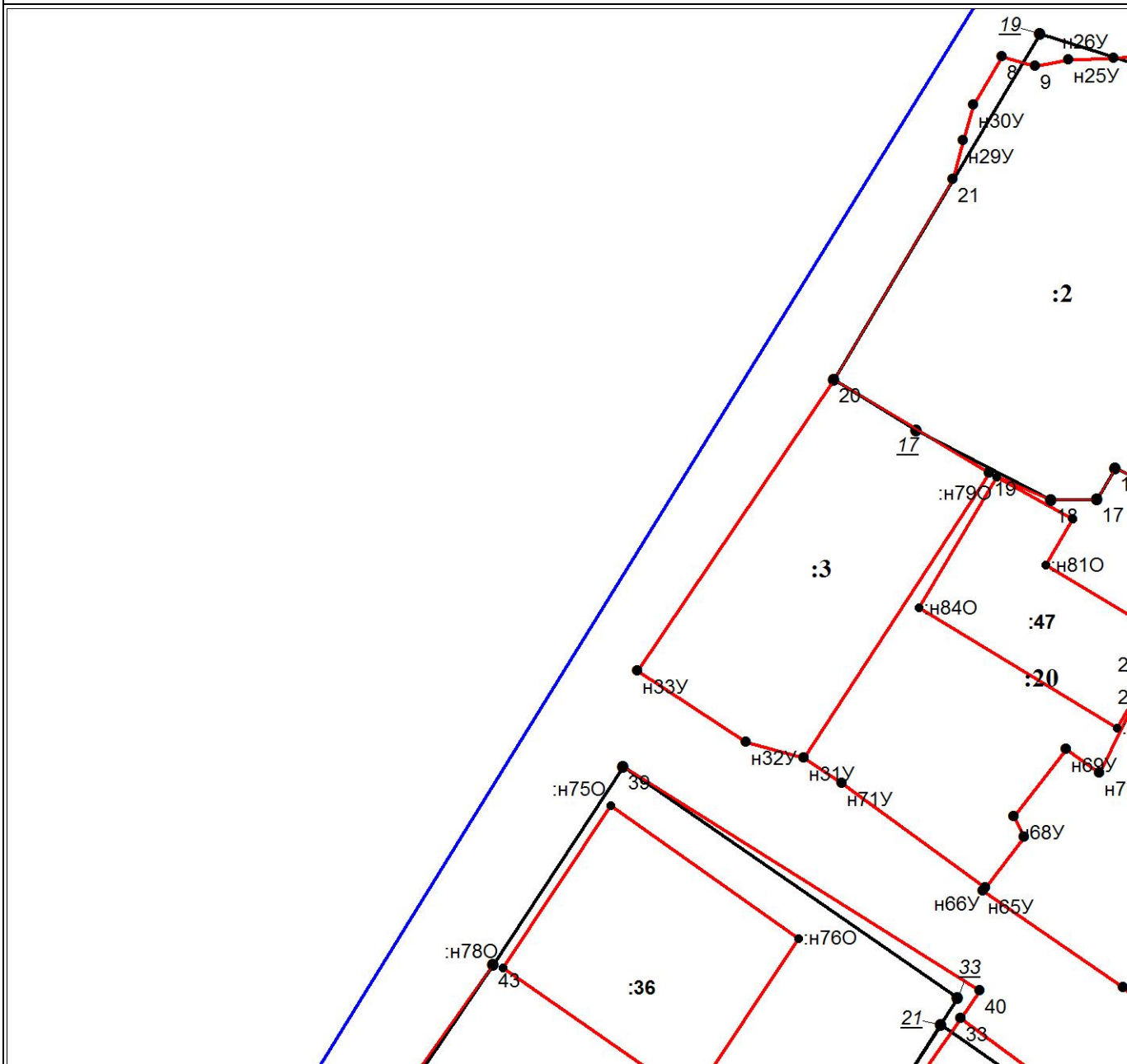
N п/п	Наименование характеристики	Значение характеристики
1	2	3
1	Вид объекта недвижимости	Здание
2	Ранее присвоенный государственный учетный номер здания, сооружения, объекта незавершенного строительства (кадастровый, инвентарный или условный номер)	-
3	Кадастровый номер земельного участка (земельных участков), в границах которого (которых) расположено здание, сооружение, объект незавершенного строительства	49:09:030408:8
4	Номер кадастрового квартала (кадастровых кварталов), в пределах которого (которых) расположено здание, сооружение, объект незавершенного строительства	49:09:030408
5	Адрес здания, сооружения, объекта незавершенного строительства	Магаданская область, г. Магадан, пер. Транзитный, д. 16а
	Местоположение здания, сооружения, объекта незавершенного строительства	-
	Дополнительные сведения о местоположении	-

6	Иные сведения	-
---	---------------	---



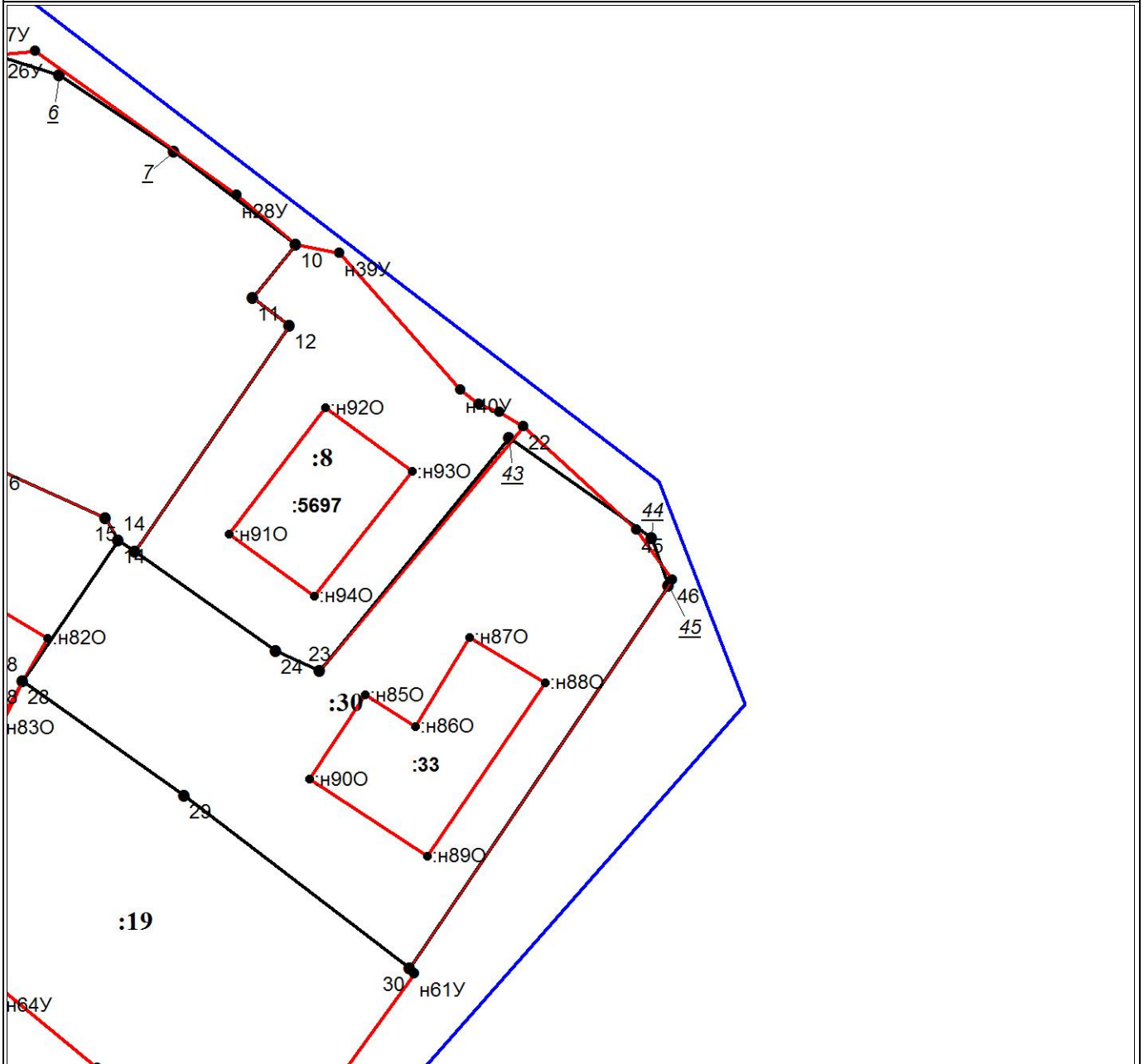
Масштаб 1:1000  
Условные обозначения

- - вновь образованная или уточняемая часть границы
- - существующая часть границы
- - граница кадастрового квартала
- n1У - характерная точка границы земельного участка
- n1O - характерная точка границы объекта капитального строительства
- L - характерная точка границы земельного участка, прекращающая свое существование
- :3У1 - обозначение образуемого земельного участка
- :2 - обозначение уточняемого земельного участка/объекта капитального строительства
- 49:09:030408 - обозначение кадастрового квартала



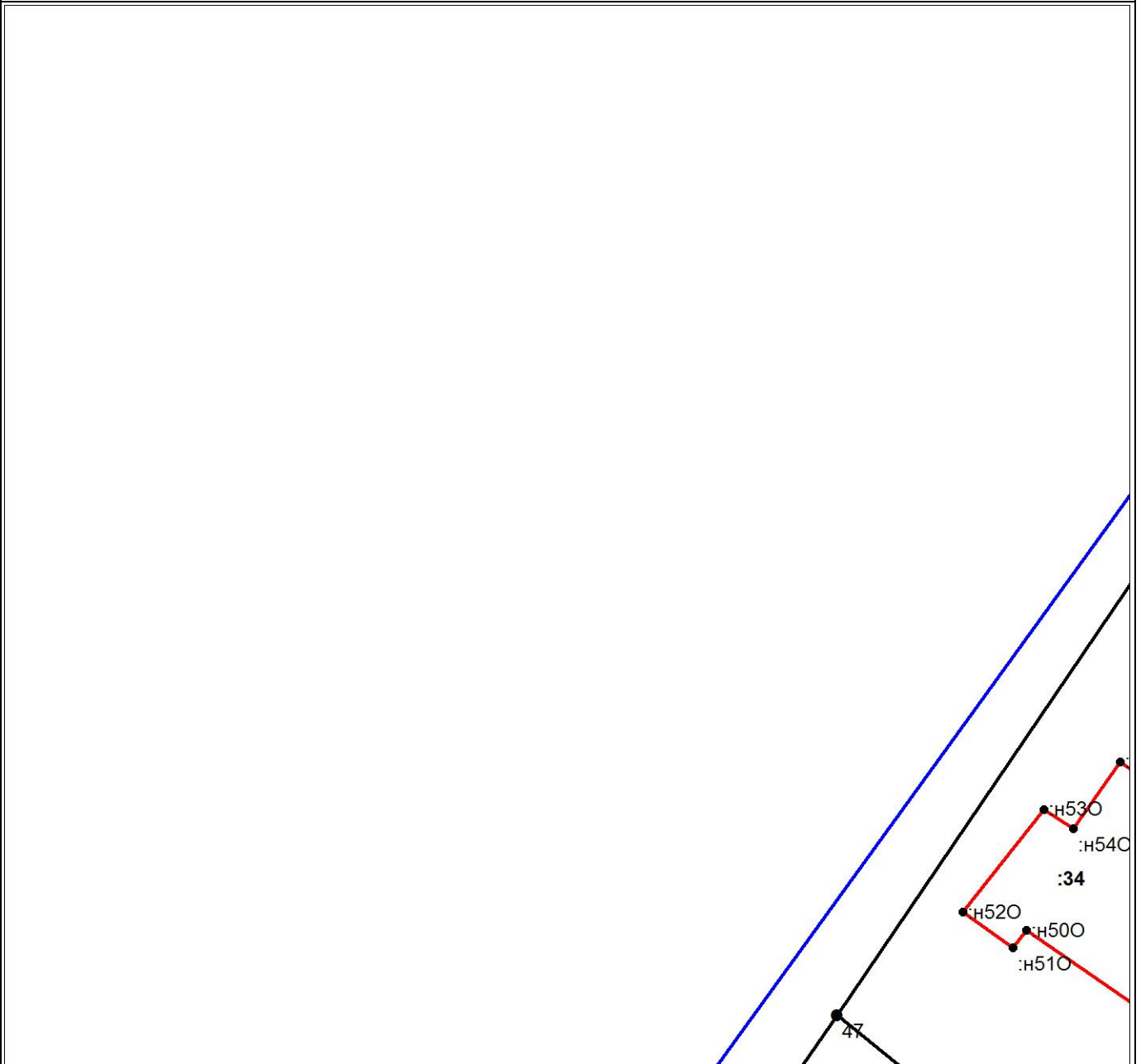
Масштаб 1:500

Условные обозначения представлены на основном листе



Масштаб 1:500

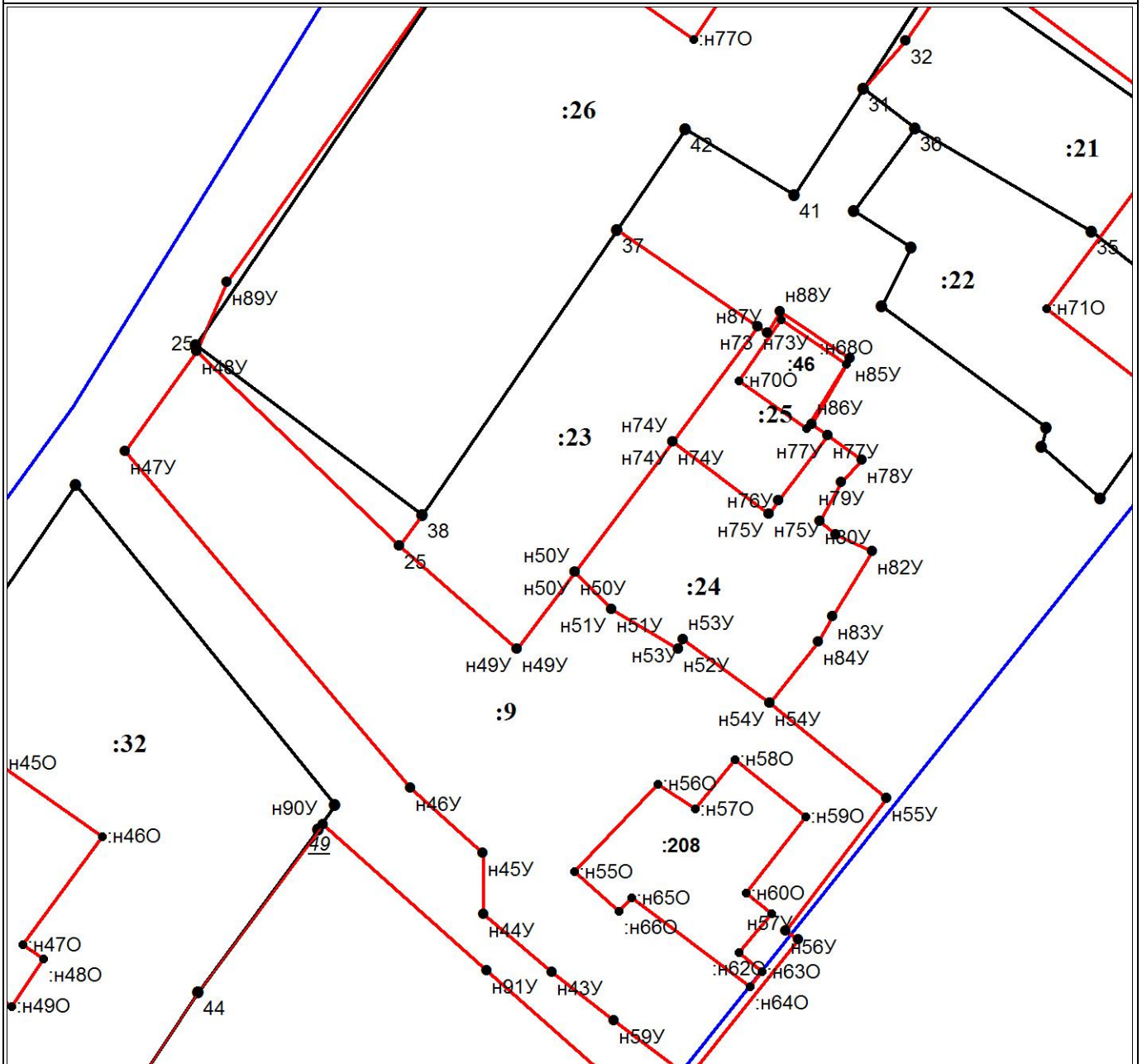
Условные обозначения представлены на основном листе



Масштаб 1:500

Условные обозначения представлены на основном листе

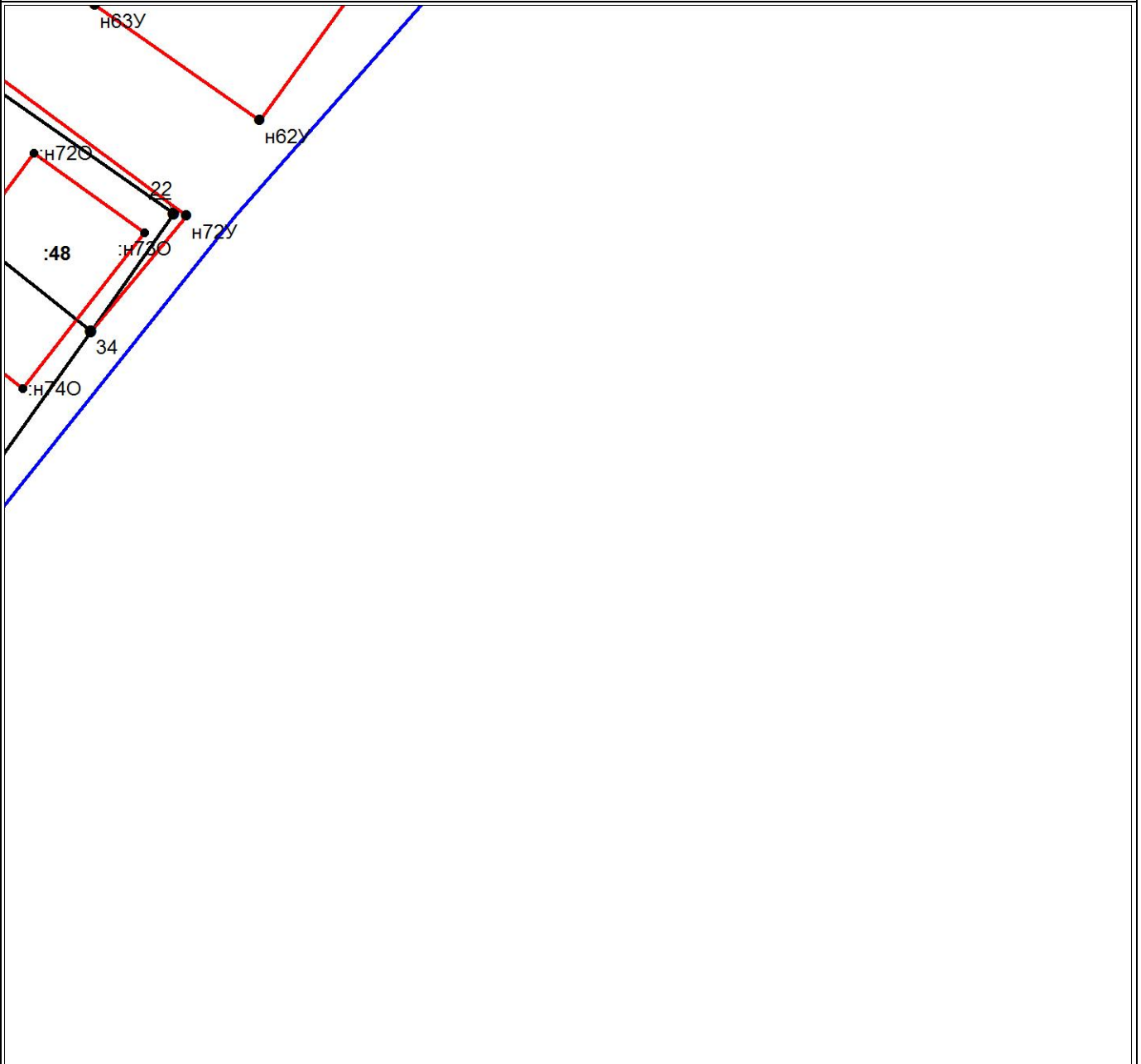




Масштаб 1:500

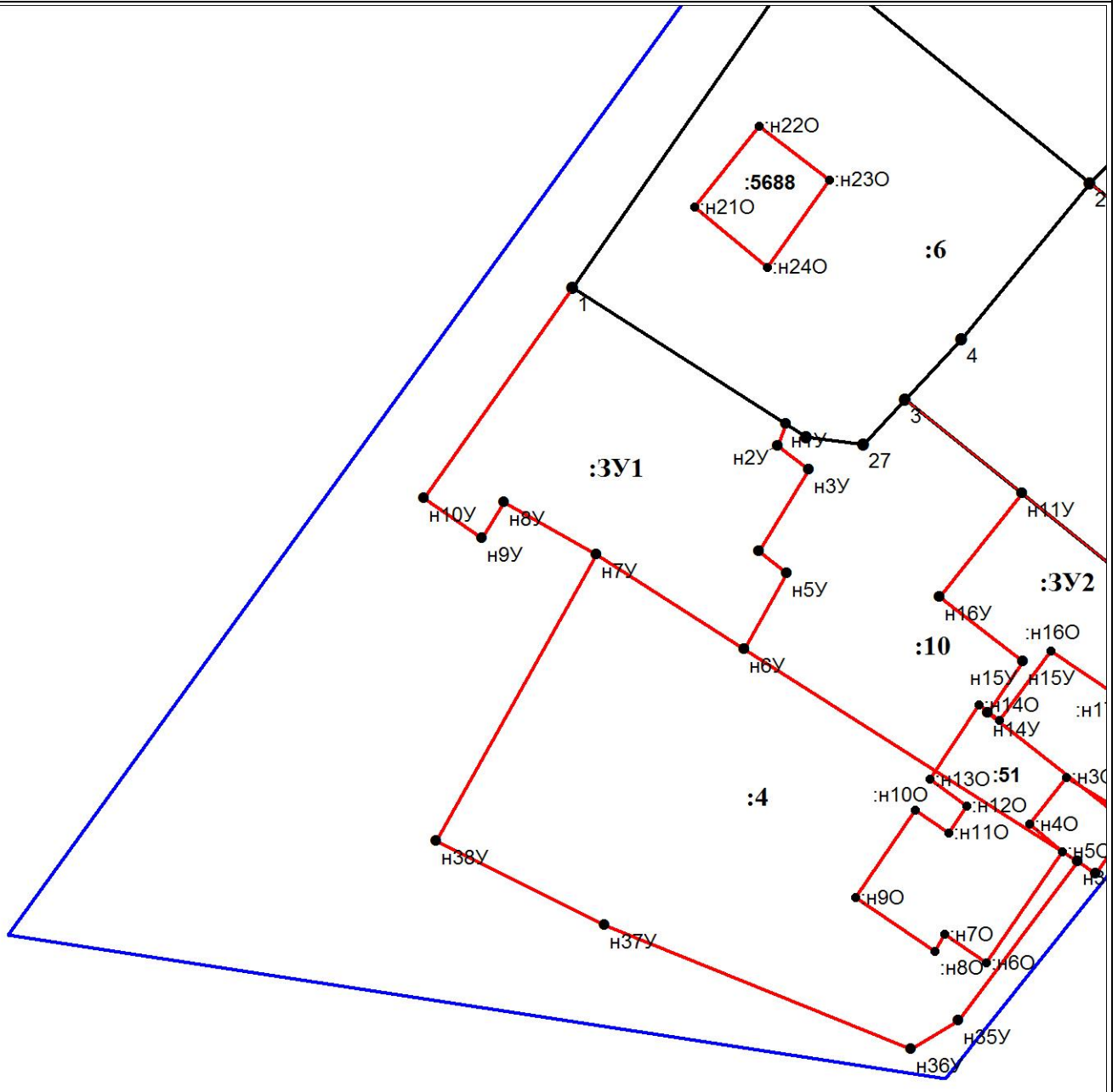
Условные обозначения представлены на основном листе





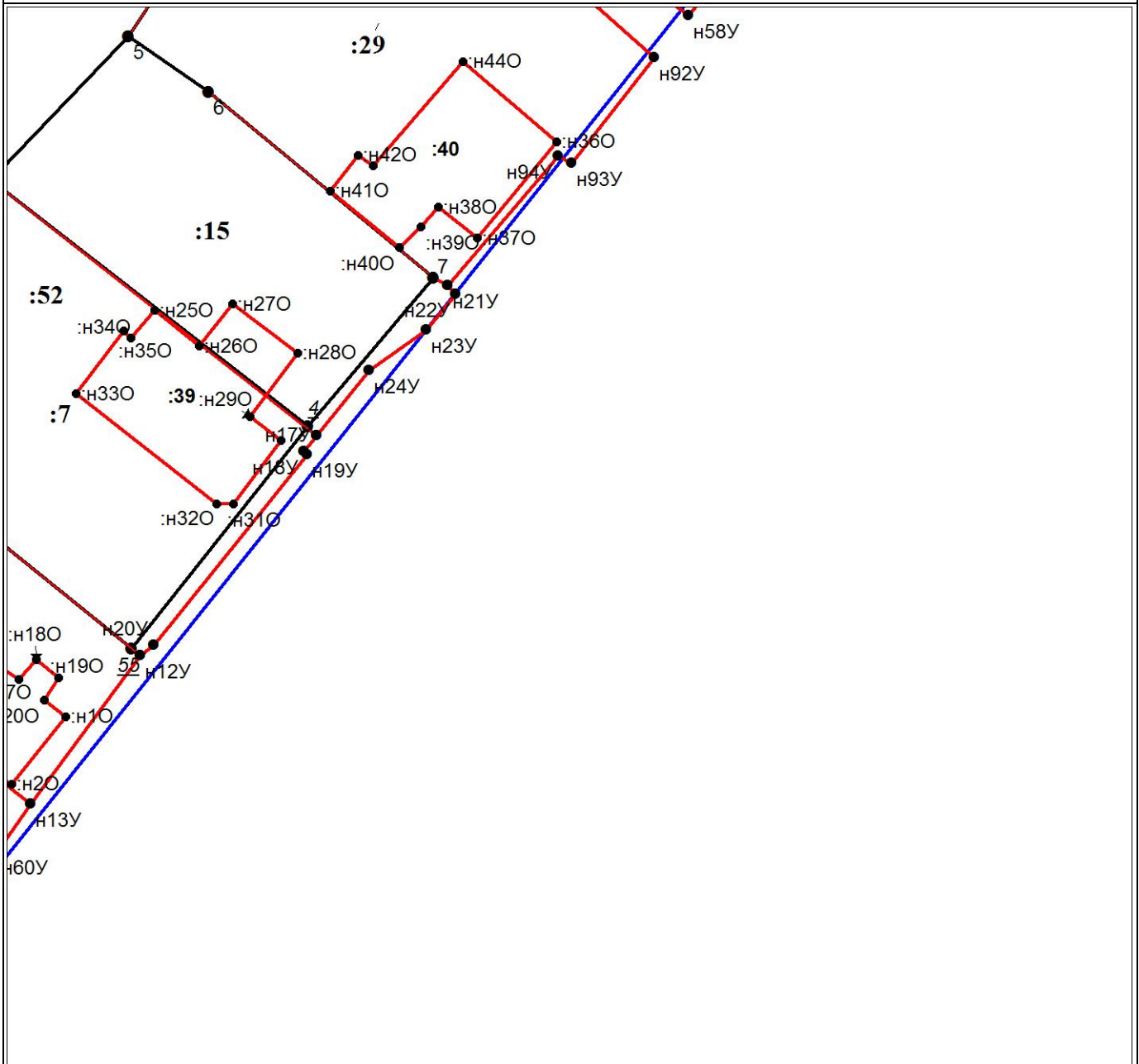
Масштаб 1:500

Условные обозначения представлены на основном листе



Масштаб 1:500

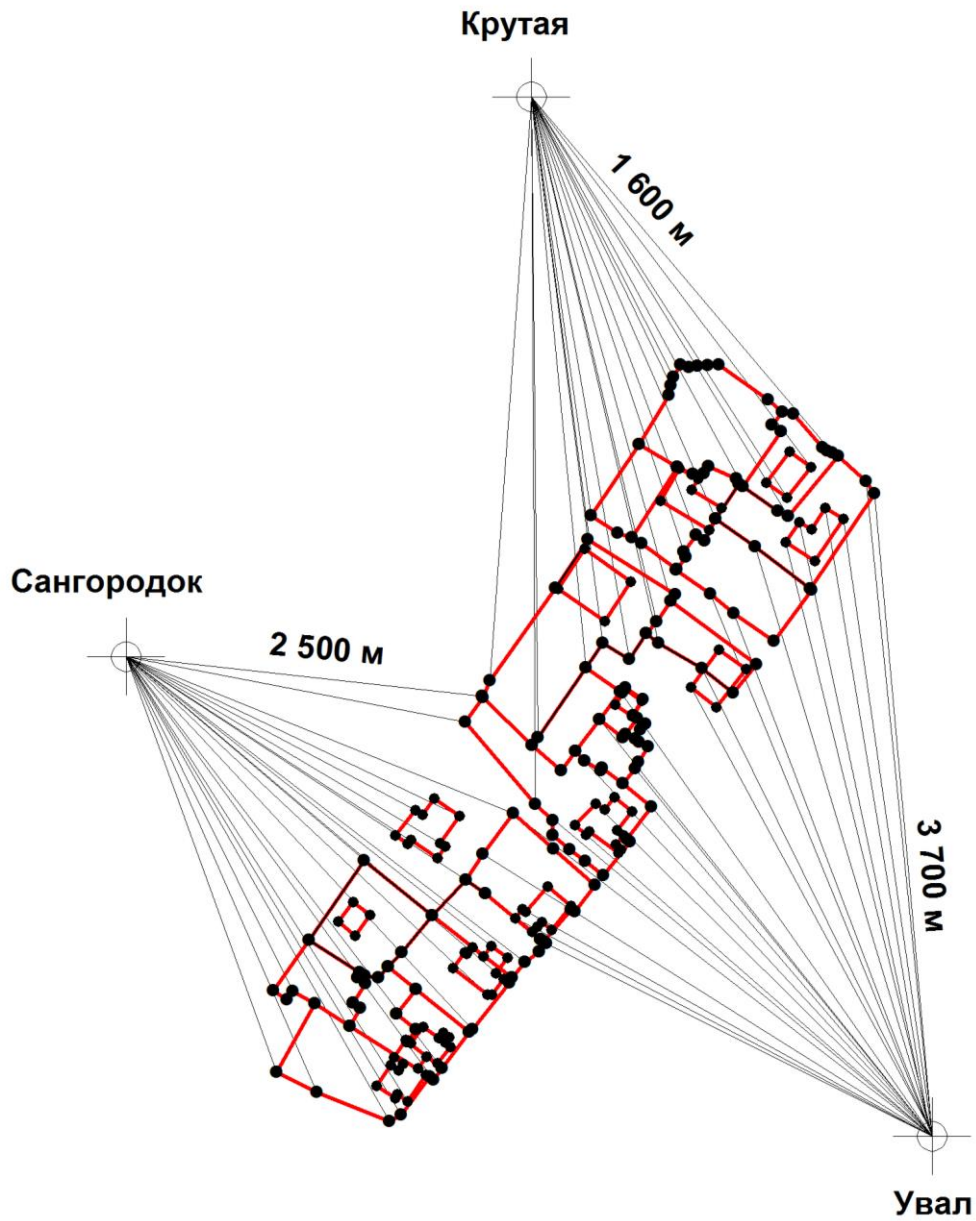
Условные обозначения представлены на основном листе



Масштаб 1:500

Условные обозначения представлены на основном листе

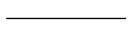
# Схема геодезических построений



## Условные обозначения



- базовая станция



- направление от базовой станции до объектов, положение которых определялось приемниками типа GPS или ГЛОНАС



- вновь образованная или уточняемая часть границы



- характерная точка границы земельного участка/объекта капитального строительства