

Градостроительный план земельного участка №

Градостроительный план земельного участка подготовлен на основании

(реквизиты заявления правообладателя земельного участка, иного лица в случае, предусмотренном частями 1.1 и 1.2 статьи 57.3 Градостроительного кодекса Российской Федерации, с указанием ф.и.о. заявителя – физического лица, либо реквизиты заявления и наименование заявителя – юридического лица о выдаче градостроительного плана земельного участка)

Местонахождение земельного участка

(субъект Российской Федерации)
(муниципальный район или городской округ)
Магаданская область, г. Магадан, в районе ручья Кедровый
(поселение)

Описание границ земельного участка (образуемого земельного участка):

Обозначение (номер) характерной точки	Перечень координат характерных точек в системе координат, используемой для ведения Единого государственного реестра недвижимости	
	X	Y
1	387838.44	2425277.28
2	387817.18	2425294.22
3	387769.47	2425233.58
4	387780.32	2425205.18
1	387838.44	2425277.28

Кадастровый номер земельного участка (при наличии) или в случае, предусмотренном частями 1.1 и 1.2 статьи 57.3 Градостроительного кодекса Российской Федерации, условный номер образуемого земельного участка на основании утвержденных проекта межевания территории и (или) схемы расположения земельного участка или земельных участков на кадастровом плане территории

49:09:030802:183

Площадь земельного участка

2265 м²

Информация о расположенных в границах земельного участка объектах капитального строительства

Объекты капитального строительства отсутствуют

Информация о границах зоны планируемого размещения объекта капитального строительства в соответствии с утвержденным проектом планировки территории (при наличии)

Проект планировки территории не утвержден

Обозначение (номер) характерной точки	Перечень координат характерных точек в системе координат, используемой для ведения Единого государственного реестра недвижимости	
	X	Y
-	-	-

Реквизиты проекта планировки территории и (или) проекта межевания территории в случае, если земельный участок расположен в границах территории, в отношении которой утверждены проект планировки территории и (или) проект межевания территории

Документация по планировке территории не утверждена

(указывается в случае, если земельный участок расположен в границах территории, в отношении которой утверждены проект планировки территории и (или) проект межевания территории)

Информация о расположении земельного участка в границах территории, в отношении которой принято решение о комплексном развитии территории и (или) заключен договор о комплексном развитии территории

(указывается в случае, если земельный участок расположен в границах территории в отношении которой принято решение о комплексном развитии территории и (или) заключен договор о комплексном развитии территории)

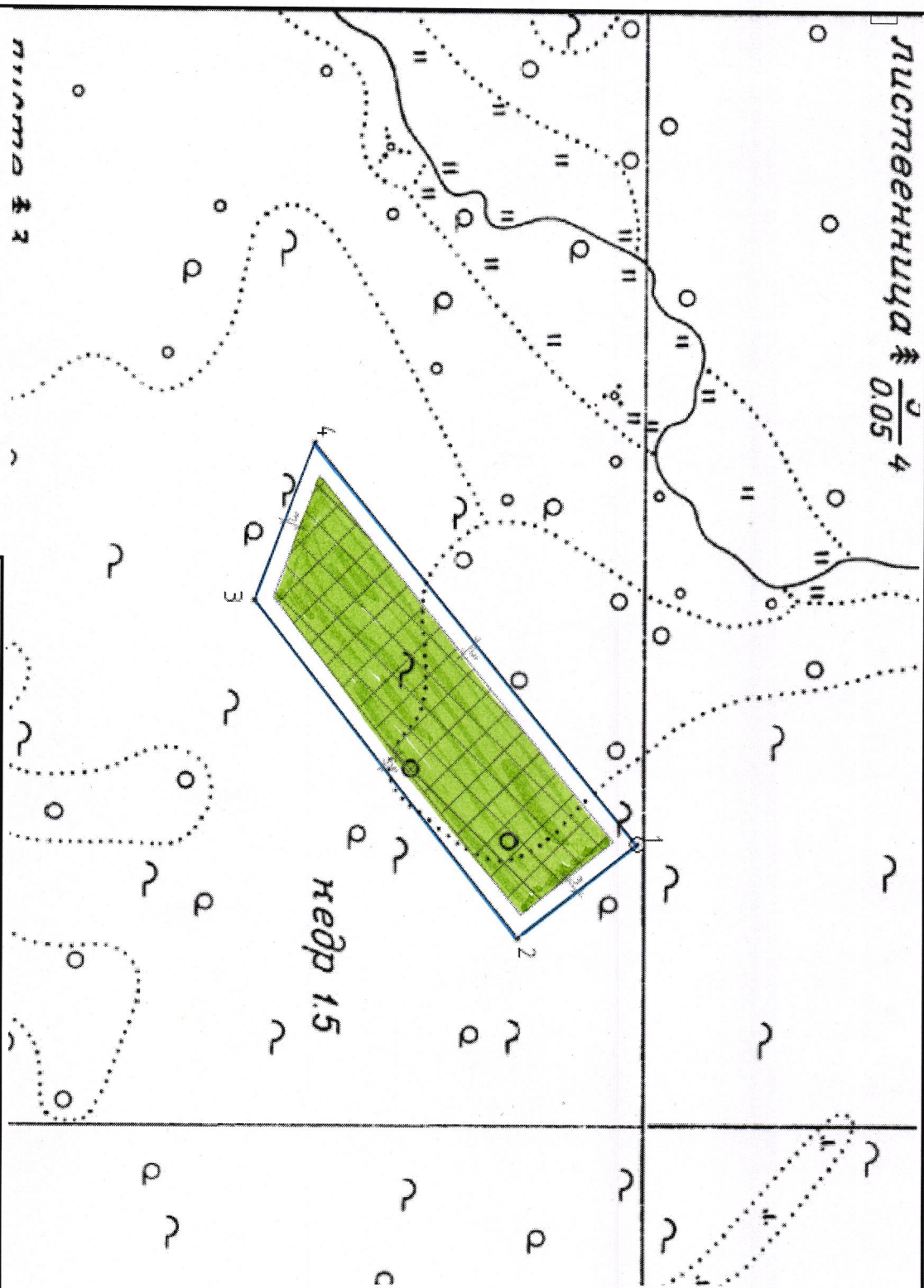
Градостроительный план подготовлен

(ф.и.о., должность уполномоченного лица, наименование органа)
М.П. _____
(при наличии) _____ (подпись) _____ (расшифровка подписи)

Дата выдачи

(ДД.ММ.ГГГГ)

№ п/п	Наименование объекта
-------	----------------------



УСЛОВНЫЕ ОБОЗНАЧЕНИЯ

Место допустимого размещения
Земельный участок
49:09:030802:183
Координаты точек поворотных углов

Чертеж градостроительного плана земельного участка разработан на топографической основе, выполненной в 1994 году организацией «Севвосттисиз»

Должность	ФИО	Подпись	Дата	№		
Исполнитель				Магаданская область, г. Магадан, в районе ручья Кедровый		
				1. ЧЕРТЕЖ ГРАДОСТРОИТЕЛЬНОГО ПЛАНА ЗЕМЕЛЬНОГО УЧАСТКА	Масштаб	Лист
					1:1000	3
						100
				Кадастровый номер 49:09:030802:183		
				Площадь участка – 2265 м²		

Чертеж градостроительного плана земельного участка разработан департаментом САТЭК мэрии города Магадана

2.1. Реквизиты акта органа государственной власти субъекта Российской Федерации, органа местного самоуправления, содержащего градостроительный регламент либо реквизиты акта федерального органа государственной власти, органа государственной власти субъекта Российской Федерации, органа местного самоуправления, иной организации, определяющего, в соответствии с федеральными законами, порядок использования земельного участка, на который действие градостроительного регламента не распространяется или для которого градостроительный регламент не устанавливается

Постановление мэрии города Магадана от 08.09.2021 № 3015 «Об утверждении правил землепользования и застройки муниципального образования «Город Магадан»

1. Основные виды разрешенного использования земельных участков и объектов капитального строительства:

Страница 5 из 10
ГПЗУ № _____ Исп. _____ С. _____

		сельскохозяйственных культур	мест допустимого размещения зданий, строений, сооружений, за пределами которых запрещено строительство зданий, строений, сооружений - не подлежит установлению. 3. Предельное количество этажей зданий, строений, сооружений - не подлежит установлению. 4. Максимальный процент застройки в границах земельного участка - не подлежит установлению.
(строка введена Постановлением мэрии города Магадана от 07.10.2022 N 3198-пм, в ред. Постановлений мэрии города Магадана от 26.09.2024 N 3250-пм, от 28.12.2024 N 4616-пм)			
4. Исключена. - Постановление мэрии города Магадана от 02.12.2024 N 4227-пм			
5. Питомники	1.17	Выращивание и реализация подрастающих деревьев и кустарников, используемых в сельском хозяйстве, а также иных сельскохозяйственных культур для получения рассады и семян, размещение строений, сооружений, необходимых для указанных видов сельскохозяйственного производства	1. Размер земельных участков, в том числе их площадь - не менее 1000 кв. м. 2. Минимальные отступы от границ земельных участков в целях определения мест допустимого размещения зданий, строений, сооружений, за пределами которых запрещено строительство зданий, строений, сооружений - не подлежит установлению. 3. Предельное количество этажей зданий, строений, сооружений - не подлежит установлению. 4. Максимальный процент застройки в границах земельного участка - не подлежит установлению
(строки введены Постановлением мэрии города Магадана от 14.06.2024 N 1923-пм)			
6. Благоустройство территории	12.0.2	Размещение декоративных, технических, планировочных, конструктивных устройств, элементов озеленения, различных видов оборудования и оформления, малых архитектурных форм, некапитальных нестационарных строений и сооружений, информационных щитов и указателей, применяемых как составные части благоустройства территории, общественных туалетов	Не подлежит установлению
(строка введена Постановлением мэрии города Магадана от 21.04.2025 N 1298-пм)			
3. Вспомогательные виды разрешенного использования земельных участков и объектов капитального строительства: не установлены			

2.3. Предельные (минимальные и (или) максимальные) размеры земельного участка и предельные параметры разрешенного строительства, реконструкции объекта капитального строительства, установленные градостроительным регламентом для территориальной зоны, в которой расположен земельный участок:

Предельные (минимальные и (или) максимальные) размеры земельных участков, в том числе их площадь	Минимальные отступы от границ земельного участка в целях определения мест допустимого размещения зданий, строений, сооружений, за пределами которых запрещено строительство зданий,	Предельное количество этажей и (или) предельная высота зданий, строений, сооружений	Максимальный процент застройки в границах земельного участка, определяемый как отношение суммарной площади земельного участка, которая может быть застроена, ко всей площади земельного участка, %	Требования к архитектурным решениям объектов капитального строительства, расположенным в границах территории исторического поселения федерального или регионального значения	Иные показатели
--	---	---	--	--	-----------------

			строений, сооружений				
1	2	3	4	5	6	7	8
Длина, м	Ширина, м	Площадь, м² или га					
Для индивидуального жилищного строительства							
-	-	не менее 200 кв. м и не более 2500 кв. м.	3	Не более 3 этажей. Высота - не более 20 метров.	не подлежит установлению	-	-

2.4. Требования к назначению, параметрам и размещению объекта капитального строительства на земельном участке, на который действие градостроительного регламента не распространяется или для которого градостроительный регламент не устанавливается (за исключением случая, предусмотренного пунктом 7.1 части 3 статьи 57.3 Градостроительного кодекса Российской Федерации):

Причины отнесения земельного участка к виду земельного участка, на который действие градостроительного регламента не распространяется или для которого градостроительный регламент не устанавливается	Реквизиты акта, регулирующего использование земельного участка	Требования к использованию земельного участка	Требования к параметрам объекта капитального строительства			Требования к размещению объектов капитального строительства	
			Предельное количество этажей и (или) предельная высота зданий, строений, сооружений	Максимальный процент застройки в границах земельного участка, определяемый как отношение суммарной площади земельного участка, которая может быть застроена, ко всей площади земельного участка	Иные требования к параметрам объекта капитального строительства	Минимальные отступы от границ земельного участка в целях определения мест допустимого размещения зданий, строений, сооружений, за пределами которых запрещено строительство во зданий, строений, сооружений	Иные требования к размещению объектов капитального строительства
1	2	3	4	5	6	7	8
-	-	-	-	-	-	-	-

2.5. Предельные параметры разрешенного строительства, реконструкции объекта капитального строительства, установленные положением об особо охраняемых природных территориях, в случае выдачи градостроительного плана земельного участка в отношении земельного участка, расположенного в границах особо охраняемой природной территории:

Причины отнесения земельного участка к виду земельного участка для которого градостроительный регламент	Реквизиты Положения об особо охраняемой природной территории	Реквизиты утвержденного документа по планировке территории	Зонирование особо охраняемой природной территории (да/нет)							
			Функциональная зона	Виды разрешенного использования земельного участка		Требования к параметрам объекта капитального строительства			Требования к размещению объектов капитального строительства	
				Основные виды разрешенные	Вспомогательные виды	Предельное количество	Максимальный процент	Иные требования к	Минимальные отступы	Иные требования к

Предусмотреть устройство для отбора проб сточных вод для проведения лабораторного анализа стоков перед приёмом их в городскую канализацию.

(письмо МУП города Магадана «Водоканал» № 4546 от 13.08.2025 года)

10. Реквизиты нормативных правовых актов субъекта Российской Федерации, муниципальных правовых актов, устанавливающих требования к благоустройству территории

Правила благоустройства и содержания территории муниципального образования «Город Магадан», утвержденные решением Магаданской городской Думы от 03.03.2015 года № 5-Д

11. Информация о красных линиях: Информация отсутствует

Обозначение (номер) характерной точки	Перечень координат характерных точек в системе координат, используемой для ведения Единого государственного реестра недвижимости	
	X	Y
-	-	-

12. Информация о требованиях к архитектурно-градостроительному облику объекта капитального строительства: Требования к архитектурно-градостроительному облику объекта капитального строительства установлены статьёй 56.1 Правил землепользования и застройки муниципального образования «Город Магадан», утверждённых постановлением мэрии города Магадана от 08.09.2021 № 3015.